

Klinické případy se zaměřením na zobrazovací diagnostiku

PANOSTITIDA

Radka Dvořáková

Lucie Metelková

MVDr. Dominik Komenda

MVDr. Pavel Proks, Ph.D.

Oddělení zobrazovacích metod
Klinika chorob psů a koček
Fakulta veterinárního lékařství
Veterinární a farmaceutická univerzita Brno

Projekt IVA 2019FVL/1660/13

Tento studijní materiál je určen výhradně studentům FVL a FVHE VFU Brno jako podklad pro přípravu na zkoušku z předmětu Zobrazovací diagnostika a následně pro další rozšiřující studium. Jakékoli šíření tohoto materiálu nebo jeho části bez souhlasu autorů je zakázáno.

Nacionále:

- Ca, německý ovčák, samec, 6 měsíců

Anamnéza a klinické vyšetření:

- Intermittentní kulhání (kulhání primárně postihuje hrudní končetiny)

Další možné klinické příznaky:

- Ve vážnějších případech lehká apatie, inapetence, hubnutí, mírná horečka, svalová atrofie

Dif. Dg.:

- ❖ Trauma
- ❖ Panostitida
- ❖ Osteochondrosis dissecans (OCD)
- ❖ DLK (nepřiosifikovaný *processus anconeus*, fragmentovaný *processus coronoideus*)
- ❖ DKK
- ❖ Bakteriální osteomyelitida
- ❖ Coccidiomykóza

Etiopatogeneze

- ❖ Panostitida je bolestivé onemocnění neznámé etiologie, obvykle postihující jednu nebo více dlouhých kostí*, charakteristické klinicky kulháním a radiograficky opaknými ložisky v dřevné dutině
- ❖ Pokusy o izolaci mikroorganismů byly neúspěšné
- ❖ Metabolické, alergické nebo endokrinní aberace nejsou potvrzeny
- ❖ Bolest může být způsobena narušením endoostu/periostu, vaskulární kongescí nebo vysokým intramedulárním tlakem

*V pořadí snižující se frekvence výskytu: ulna, radius, humerus, femur, tibia

Predispoziční faktory

- Predisponováni jsou mladí jedinci samčího pohlaví středních a velkých plemen
- Nejčastěji je panostitida pozorována u německých ovčáků

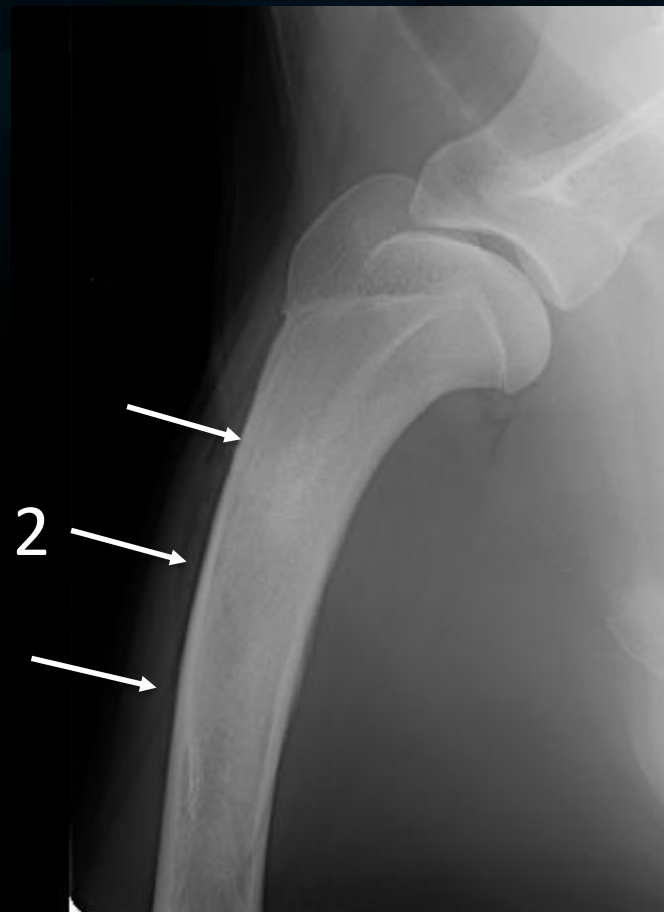
RTG příznaky

- Správná radiografická technika je esenciální pro vizualizaci lézí, jelikož jsou snadno přehlédnuty na přeexponovaných/podexponovaných snímcích



1. Léze jsou nejnadhěji odhaleny při porovnání s kontralaterální končetinou

RTG příznaky



2. Nejčastěji se zobrazuje jako fokální, nepravidelné oblasti zvýšené opacity kostní dřeně

RTG příznaky



3. Predilekčním místem lézí je střed diafýzy, často v oblasti nutričního kanálu

Další RTG nálezy

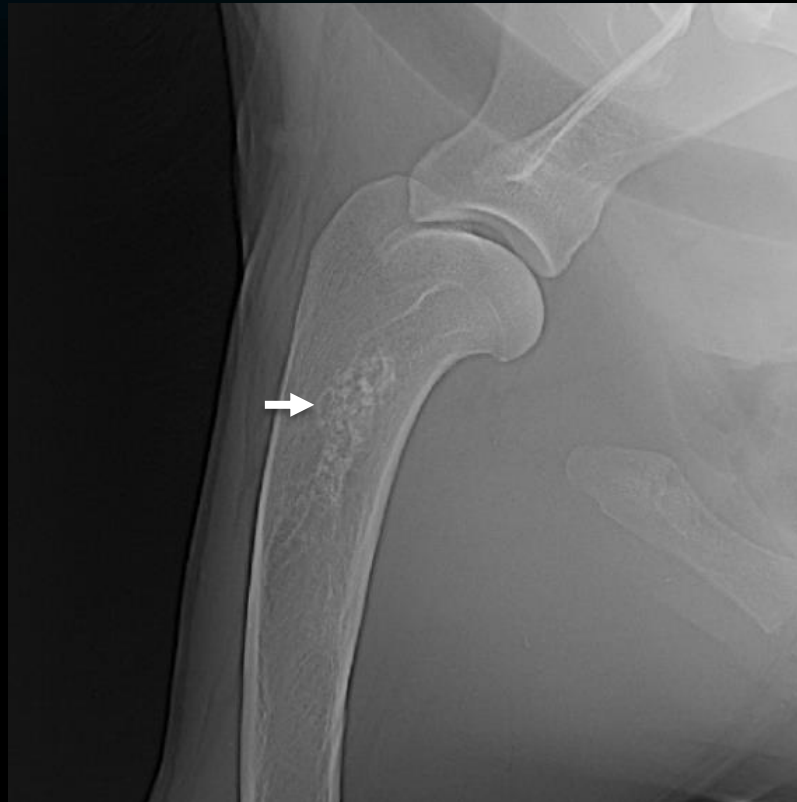
- Po vymizení lézí se dřevná dutina může jevit relativně lucentní
- Mírná, hladká endostální a periostální kostní formace

Variabilita nálezu



Imitace panostitidy

- Infarkt kosti imitující panostitidu (fokální nepravidelné oblasti zvýšené opacity v medulární dutině) se vyskytuje vzácně, nejčastěji u starších jedinců a není asociován s bolestí



Odkazy pro další studium

<https://onlinelibrary.wiley.com/doi/abs/10.1111/j.1751-0813.1982.tb00629.x>

PANOSTEITIS IN A COCKER SPANIEL DOG

K. A. JOHNSON AND G. S. ALLAN*

*Department of Veterinary Clinical Studies, University of Sydney,
New South Wales, 2006*

SUMMARY: A 12-month-old, desexed, female Cocker Spaniel had intermittent bilateral foreleg lameness which was due to panosteitis of the radius and ulna. The disease was in the active 'middle' stage. Endosteal and periosteal new bone formation was demonstrated by histological examination and accounted for the diffuse osteosclerotic appearance of the radial and ulnar diaphyses seen on radiographs.

Zdroje

MUHLBAUER, Mike C. a Steve KNELLER. *Radiography of the dog and cat: guide to making and interpreting radiographs*. Ames, Iowa: Wiley-Blackwell, 2013. ISBN 978-1118547472

TILLEY, Lawrence P. a Francis W. K. SMITH. *Blackwell's five-minute veterinary consult*. Sixth edition. Ames, Iowa, USA: John Wiley and Sons, 2016. ISBN 978-1-118-88157-6

HOLLOWAY, Andrew a J. Fraser MCCONNELL, ed. *BSAVA manual of canine and feline radiography and radiology: a foundation manual*. Quedgeley: British Small Animal Veterinary Association, c2013. BSAVA manuals series. ISBN 978-1-905319-44-2