

Torakotomie

= chirurgické otevření dutiny hrudní

Indikace:

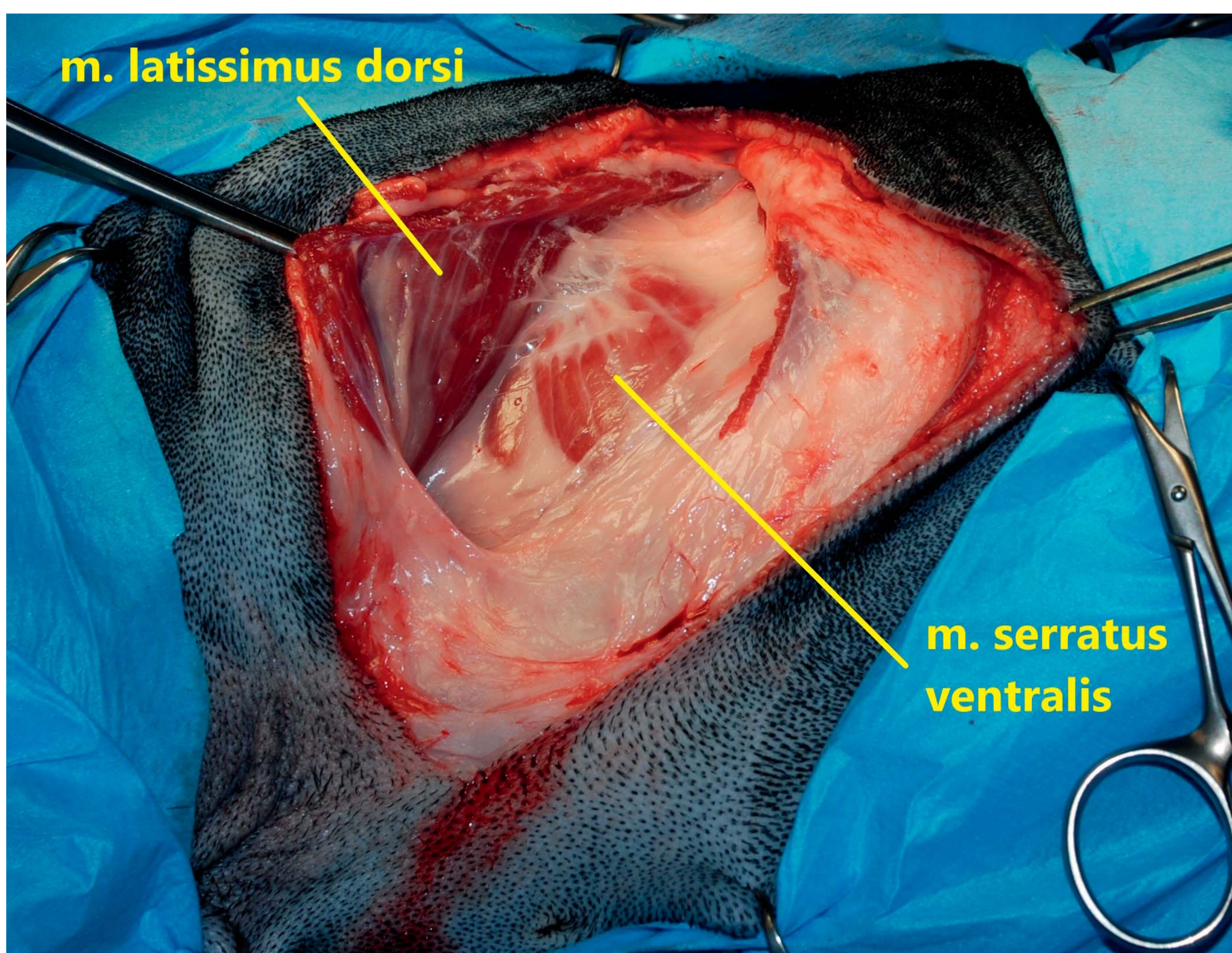
- onemocnění srdce a velkých cév (PDA, PRAA, neoplazie)
- perikardektomie (perikardiální efuze, chylothorax, neoplazie)
- lobektomie (neoplazie, absces, torze plicního laloku, trauma)
- operace na jícnu (perforace, neoplazie)
- chylothorax – ligace ductus thoracicus
- onemocnění hrudní stěny (neoplazie, trauma)

Přístup:

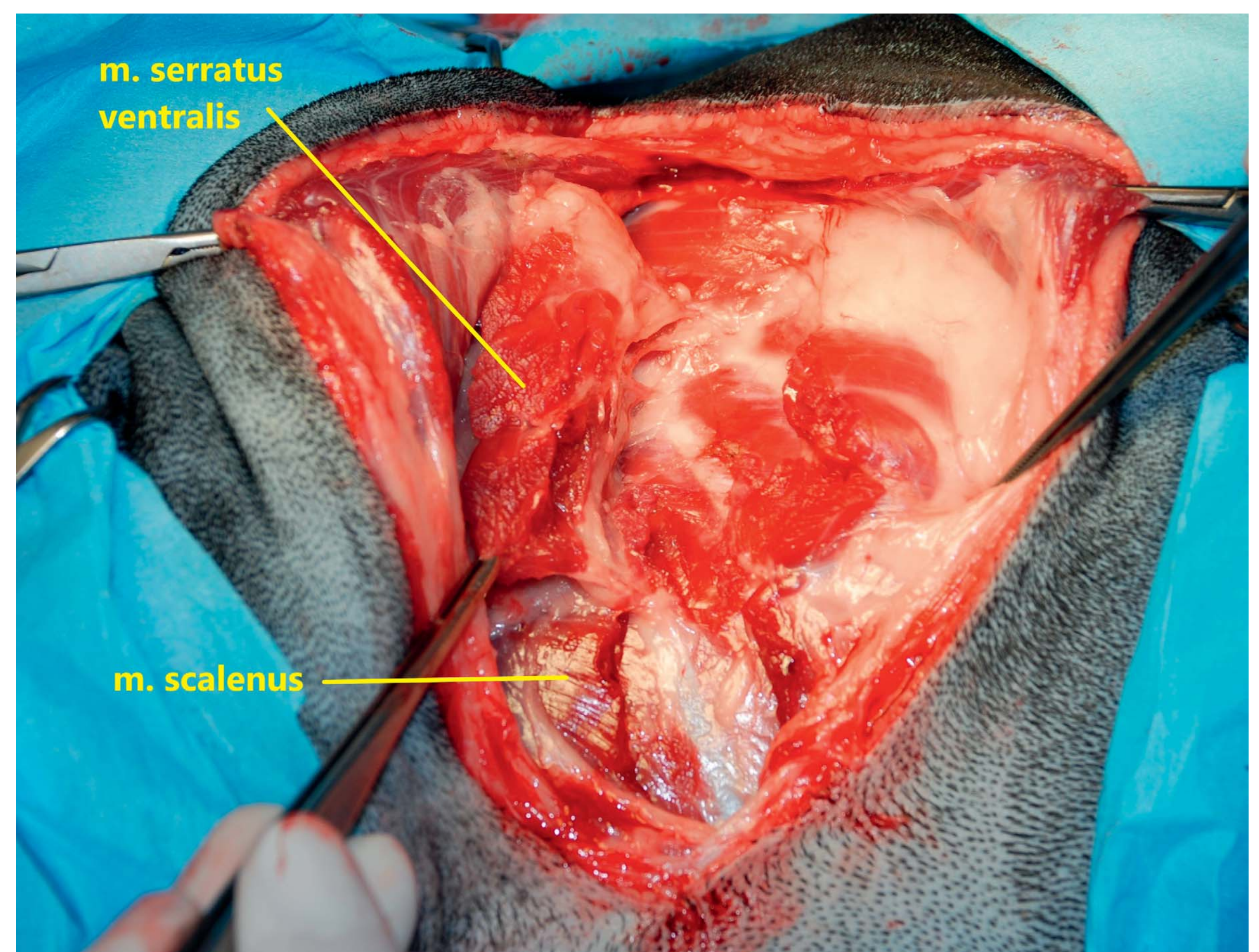
- interkostální
- mediánní sternotomie

Postup:

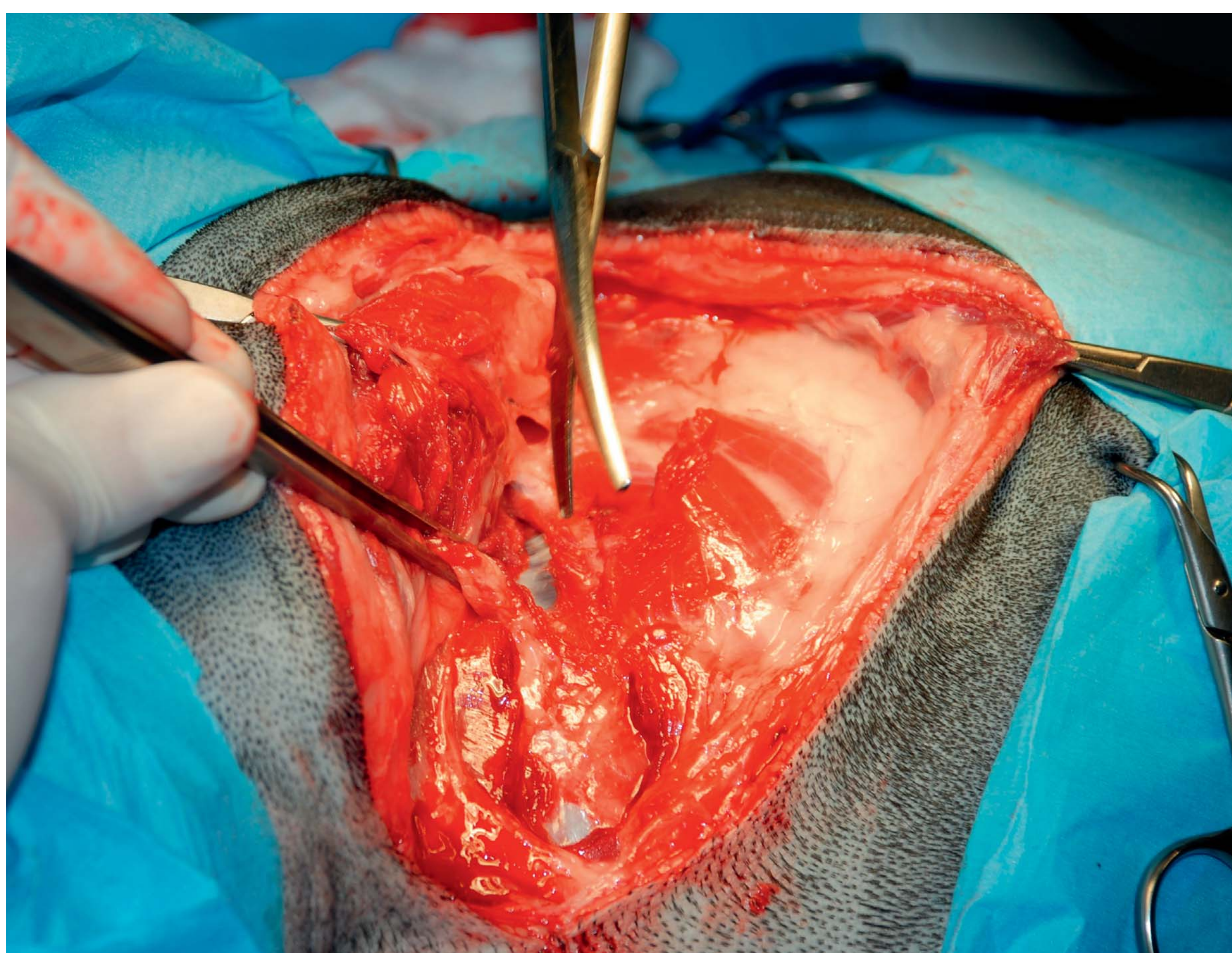
1. Příprava operačního pole.
2. Incize kůže a podkoží a m. cutaneus trunci + lokalizace interkostálního prostoru.



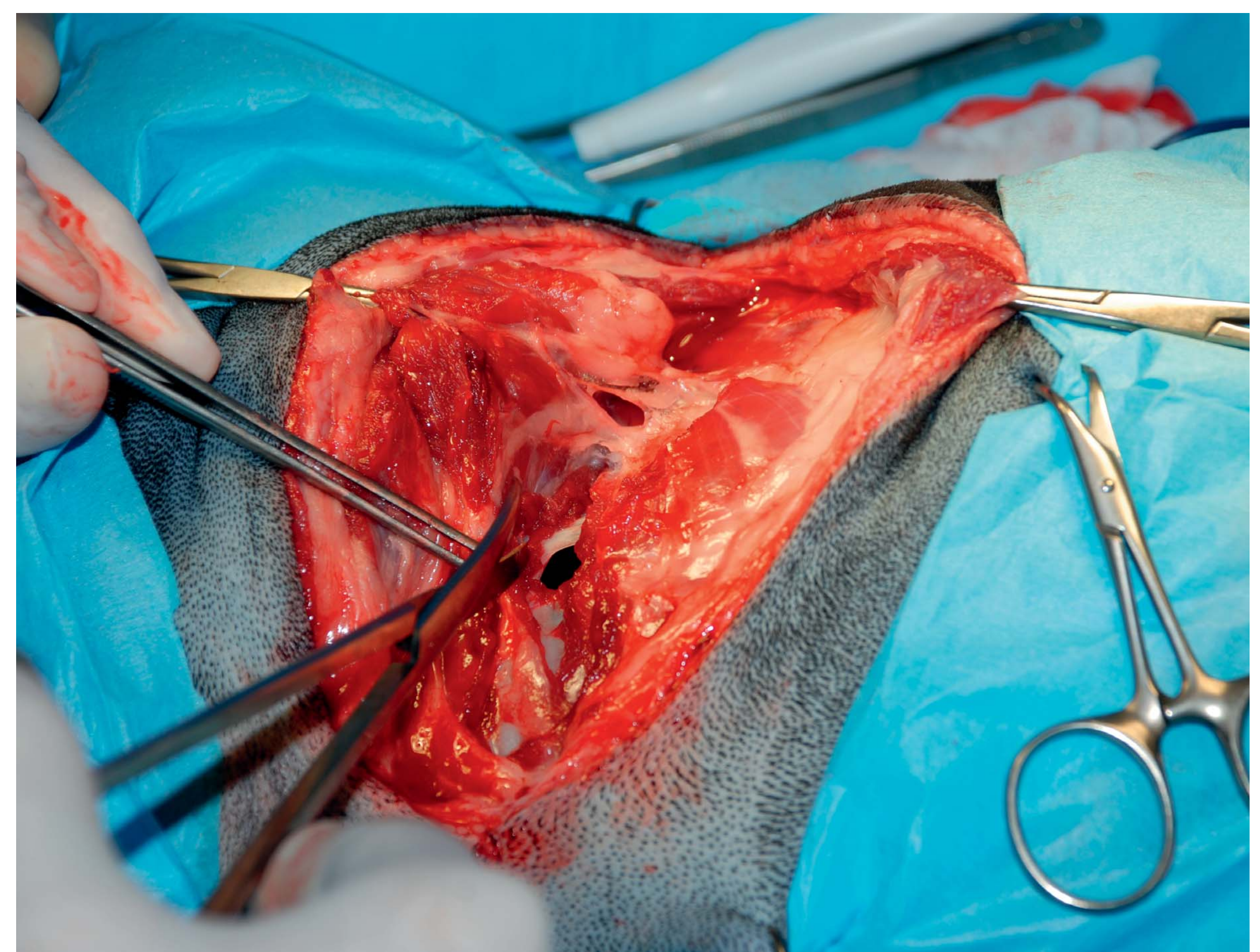
3. Incize m. latissimus dorsi a přepočítání interkostálního prostoru.



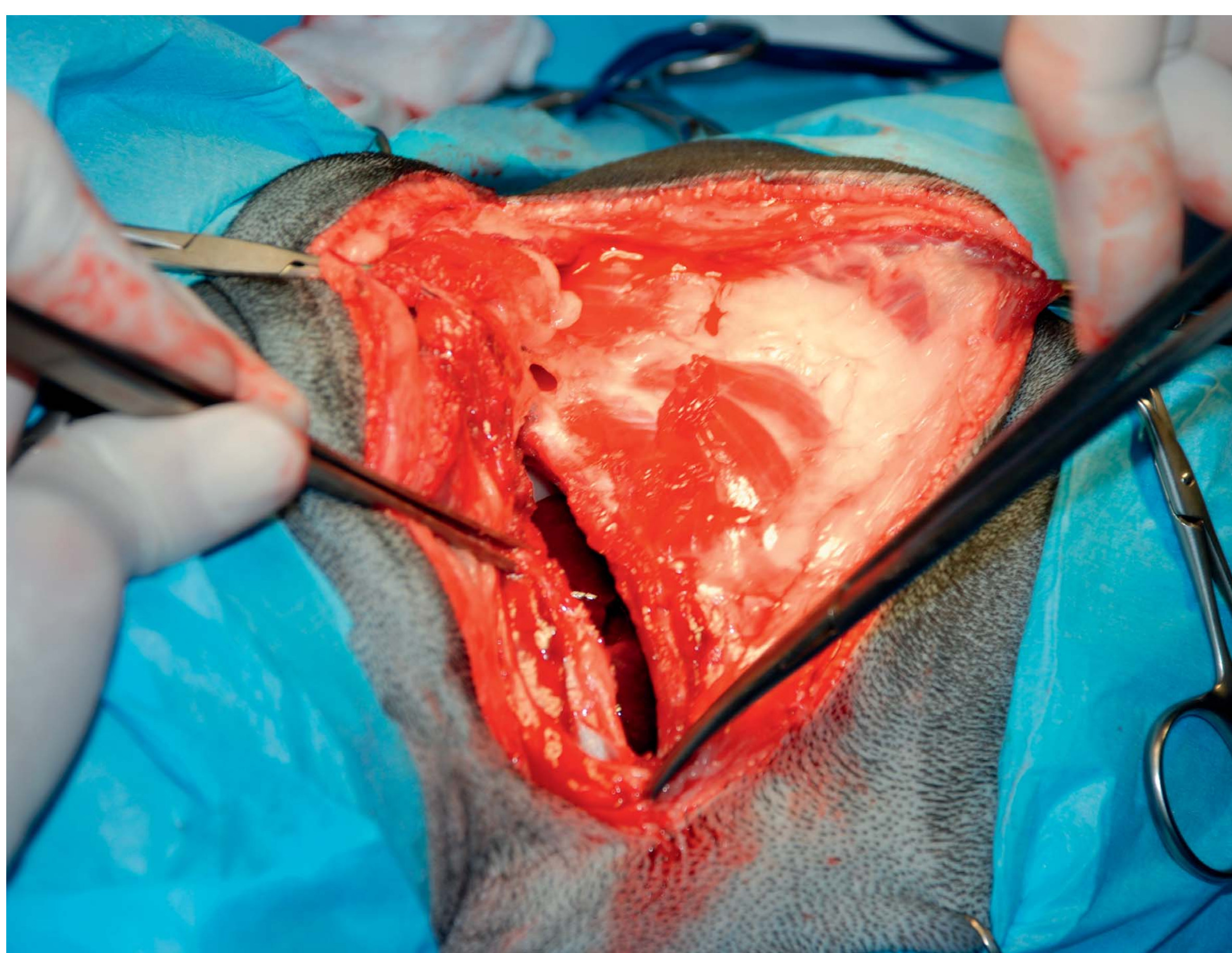
4. Incize m. serratus ventralis a m. scalenus.



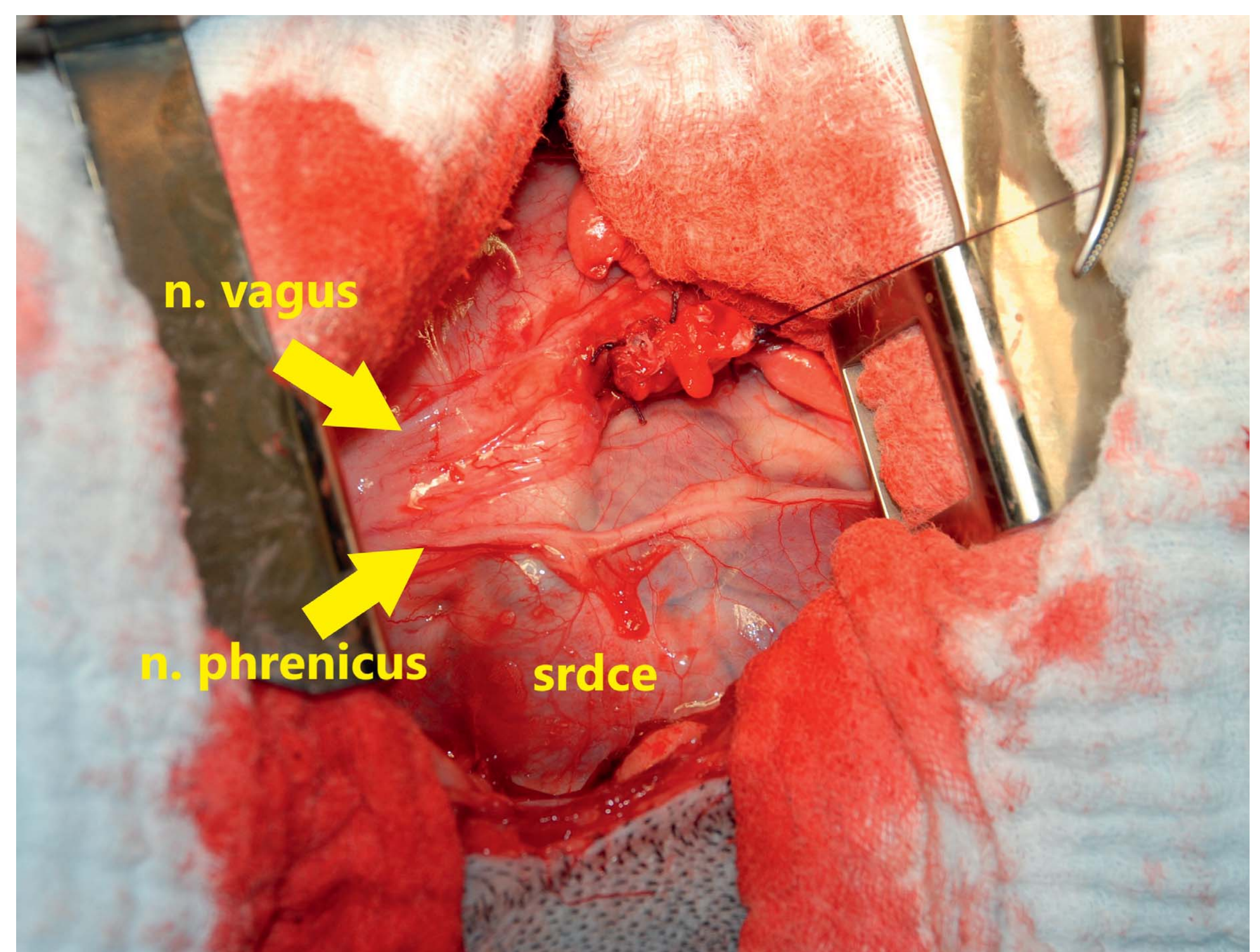
5. Incize mm. intercostales externi et interni.



6. Tupé protěti pleurálního prostoru.



7. Otevření pleurálního prostoru.

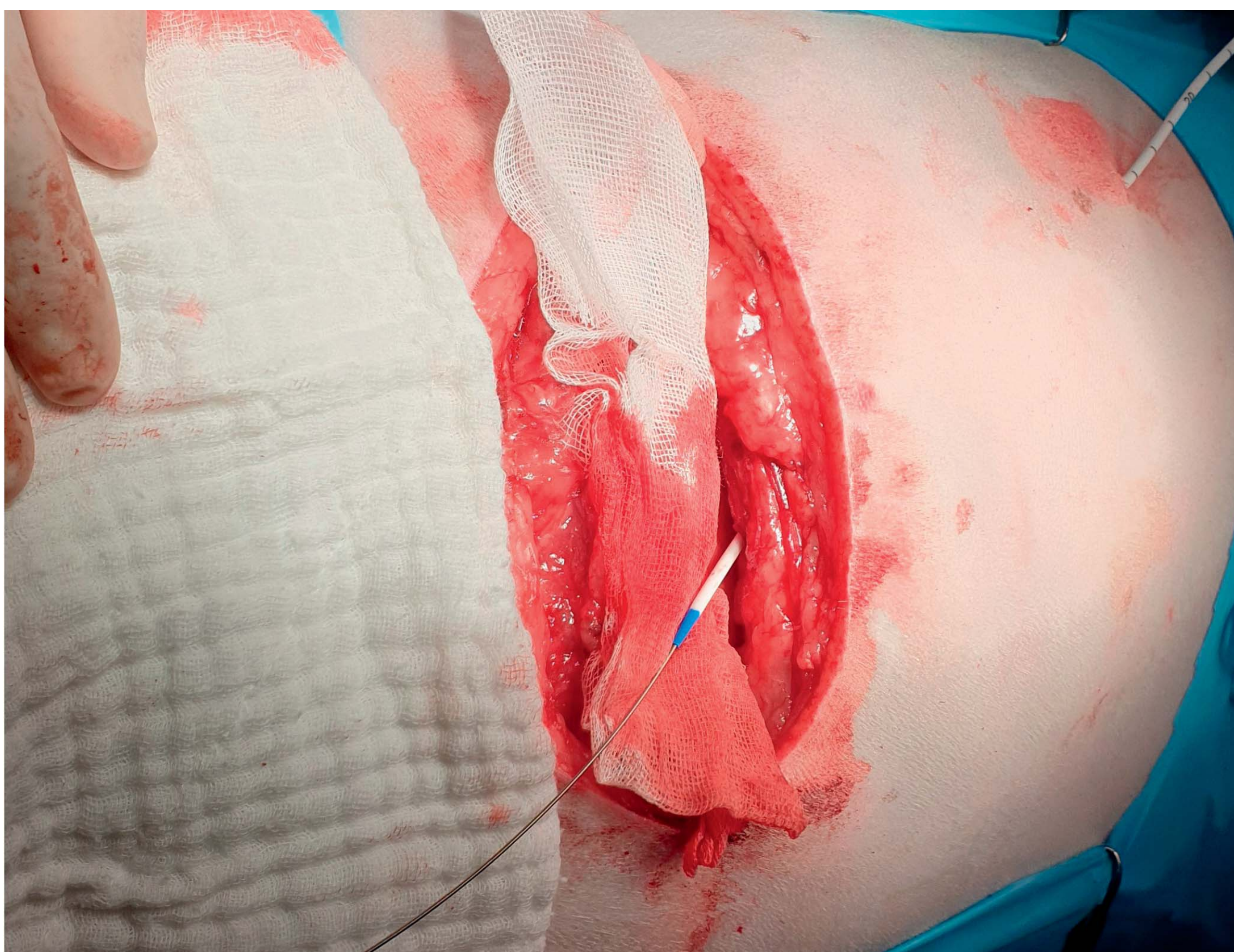


8. Anatomie.

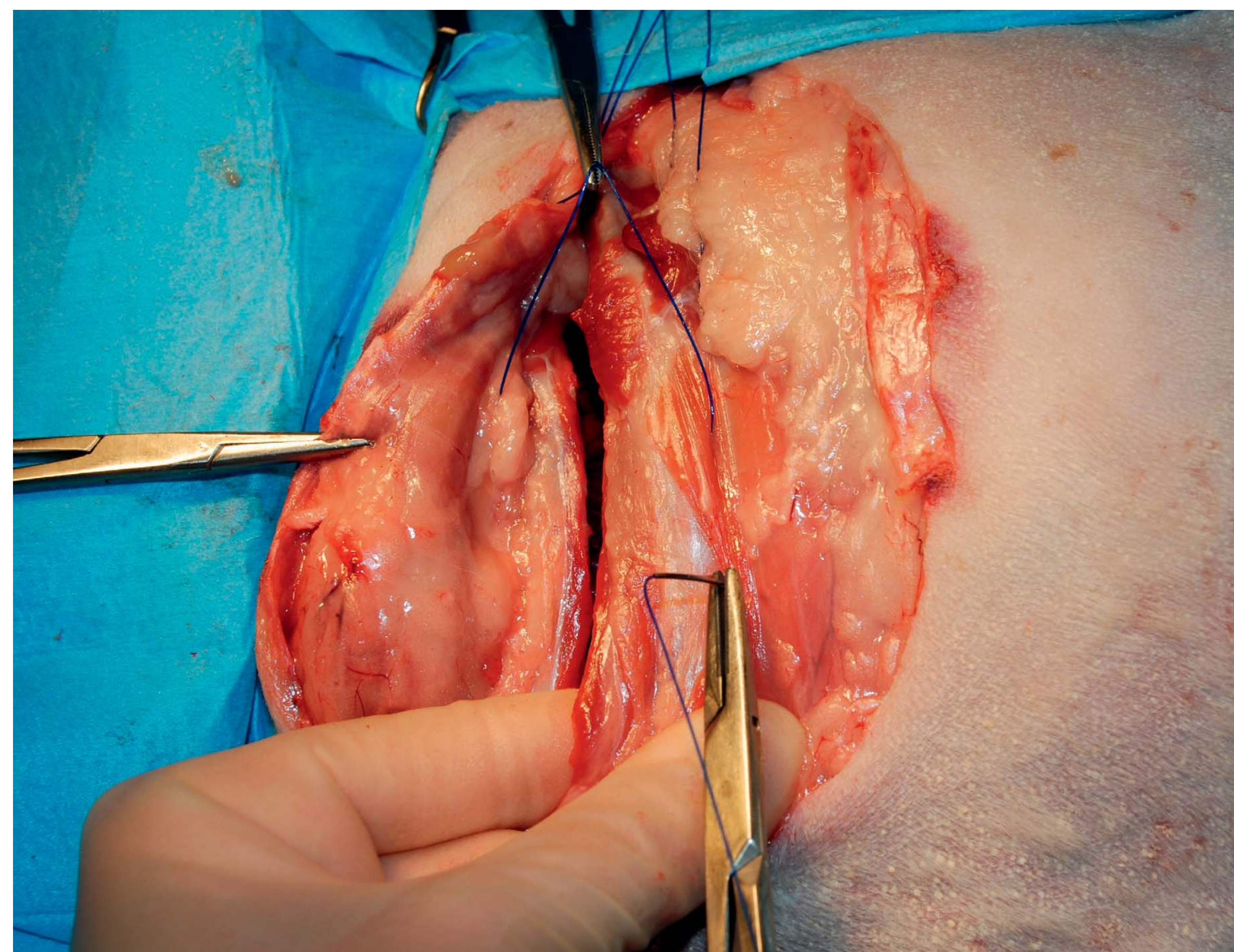
Torakotomie

= chirurgické otevření dutiny hrudní

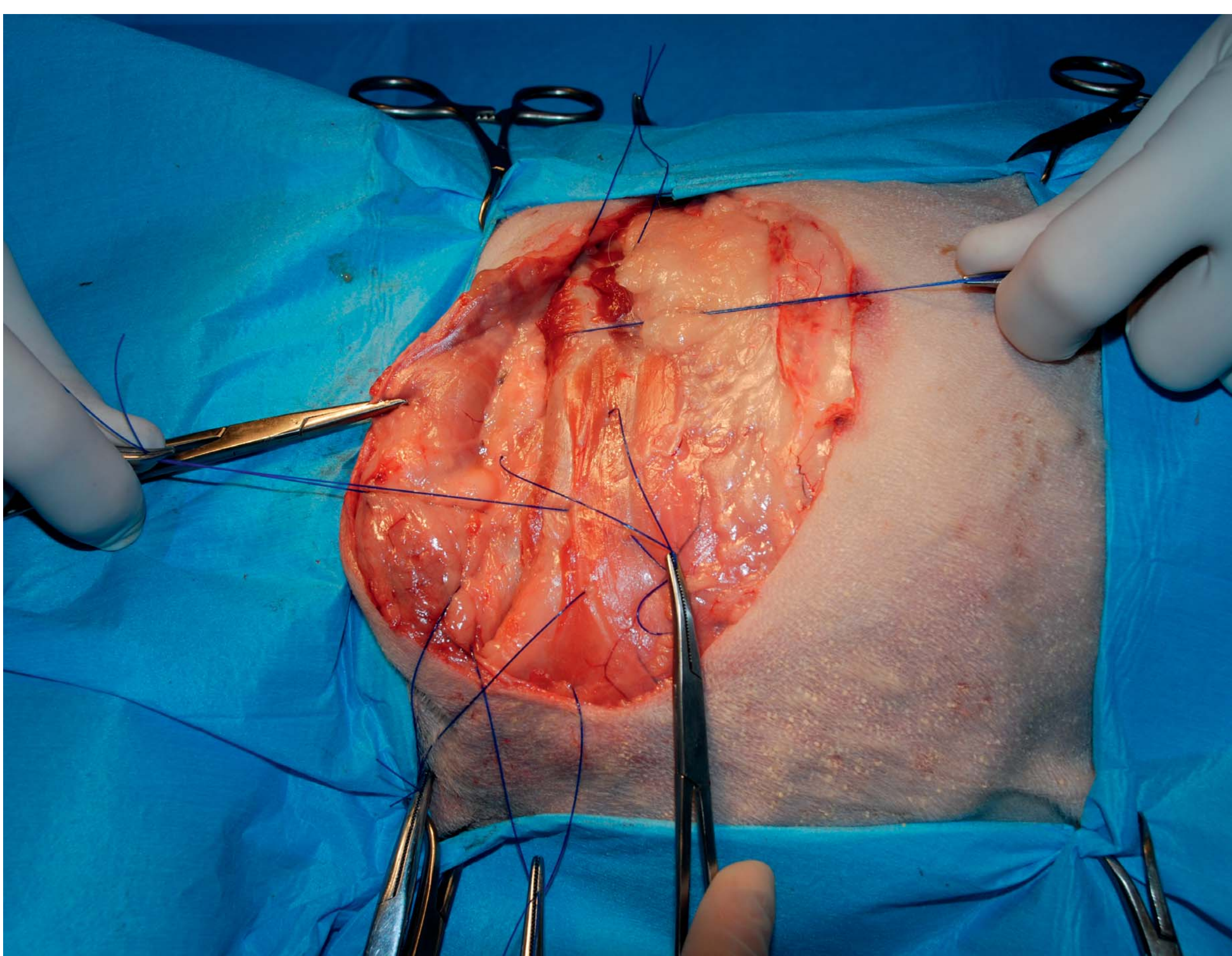
Sutura torakotomické rány



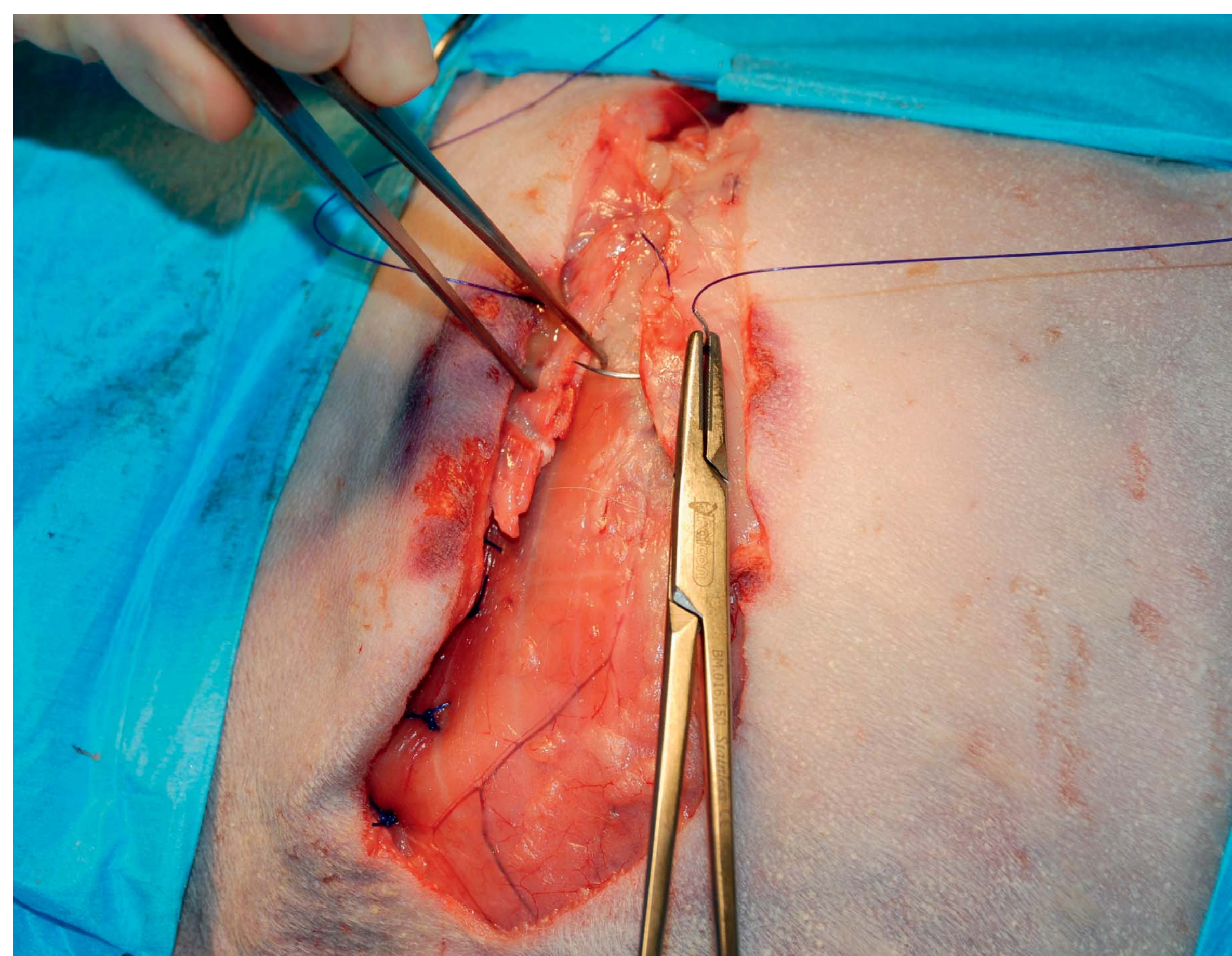
1. Založení hrudního drénu.



2. Založení stehů cirkumkostálně.



3. Postupná sutura jednotlivých cirkumkostálních stehů.



4. Sutura m. serratus, scalenus a lattismus.



5. Sutura podkoží a kůže.



6. Odsátí vzduchu drénem.

Šicí materiál:

- monofilamentní
- nevstřebatelný/vstřebatelný

Tab. Doporučená místa provedení interkostální torakotomie

| Hrudní struktura | Levý mezižeberní prostor | Pravý mezižeberní prostor |
|-------------------------|--------------------------|---------------------------|
| Srdce | 4, 5 | 4, 5 |
| PDA | 4 (5) | |
| PRAA | 4 | |
| Plíce | 4-6 | 4-6 |
| Kraniální plicní laloky | 4, 5 | 4, 5 |
| Mediální plicní lalok | | 5 |
| Kaudální plicní laloky | 5 (6) | 5 (6) |
| Jícen – kraniální úsek | 3, 4 | |
| Jícen – kraniální úsek | 7-9 | 7-9 |
| Ductus thoracicus (Ca) | | 8-10 |
| Ductus thoracicus (Fe) | 8-10 | |