

**Jméno, skupina:**



**VETERINÁRNÍ A FARMACEUTICKÁ UNIVERZITA BRNO  
FAKULTA VETERINÁRNÍ HYGIENY A EKOLOGIE  
Ústav biologie a chorob volně žijících zvířat**

# **PRACOVNÍ LISTY K PRAKTICKÝM CVIČENÍM Z BIOLOGIE ZVÍŘAT**

5. část  
savci

**2018**

**Jméno, skupina:**

**77**

strunatci – Chordata: obratlovci – Vertebrata  
savci – Mammalia  
vačnatci (Marsupialia) – kunovci (Dasyuorophia)  
placentálové (Placentalia) – rejsci (Soricomorpha), letouni (Chiroptera)

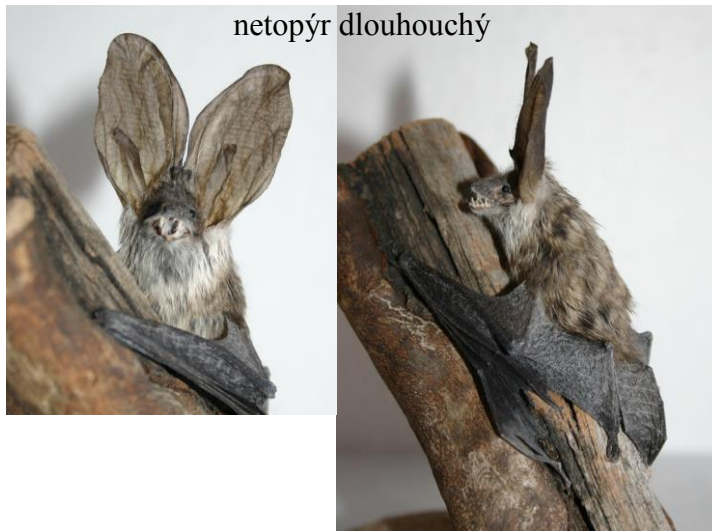
Makroskopicky

Poznáš?



d'ábel medvědovity

netopýr dlouhouchý



lebka rejska

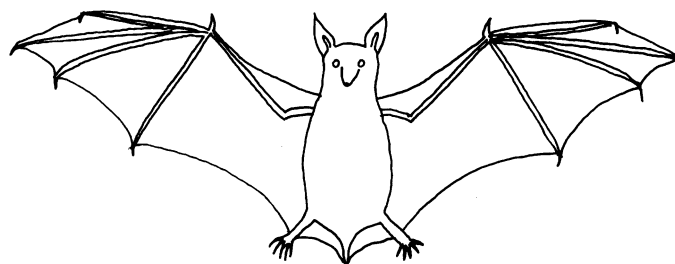


schéma netopýřích křídel

Poznáš?



rejsek obecný



rejsec vodní

- Jaký typ chrupu (podle skusné plochy stoliček) mají rejsci? Jak se liší od hlodavců?
- Co je to echolokace?
- Kolik je u nás druhů letounů a jak mohou být nebezpeční pro člověka?
- Poznámky:

**Jméno, skupina:**

**78**

strunatci – Chordata: obratlovci – Vertebrata  
savci – Mammalia  
zajícovci (Lagomorpha), hlodavci (Rodentia)

Makroskopicky



lebka zajíce  
zajíc polní



lebka králíka  
králík divoký



lebka bobra



bobr evropský

burunduk páskovaný



veverka obecná



sysel obecný

Poznáš?



- Zapište zubní vzorec bobra a zajíce. V čem se liší zásadně liší (= rozdíl mezi hlodavci a zajícovci)?
- Napište alespoň dva zásadní rozdíly mezi zajícem polním a králíkem divokým (sociální chování, péče o mláďata).
- Který vyobrazený druh je předmětem programu péče v rámci Záchranných programů ČR a proč?
- Uveďte příklad dalšího konfliktního druhu savce v ČR a zdůvodněte.
- Poznámky:



**Jméno, skupina:**

**79**

strunatci – Chordata: obratlovci – Vertebrata  
savci – Mammalia  
hlodavci (Rodentia) – myšovití, křečkovití - hraboši

Poznáš?

Makroskopicky



myš domácí



hraboš polní



křeček polní



myšice temnopásá



normík rudý



myšice křovinná



hryzec vodní



potkan



ondatra pižmová

- Jaké jsou hlavní rozlišovací znaky mezi zástupci myšovitých a hrabošů?
- Jaký je rozdíl mezi prekociálními a altriciálními mláďaty savců? Pro obě varianty uveďte příklady alespoň dvou řádů savců.

➤ Poznámky:

**Jméno, skupina:**

**80**

strunatci – Chordata: obratlovci – Vertebrata  
savci – Mammalia  
hlodavci (Rodentia)

Poznáš?

Makroskopicky



morče domácí



křečík džungarský



pískomil



čínčila



dikobraz



osmák degu



svišť horský



nutrie



kapybara



psoun prériový



➤ Z jaké zoogeografické oblasti pochází morče, křečík džungarský, psoun prériový, nutrie?

➤ Jmenujte alespoň dva druhy savců, které jsou na našem území nepůvodní.

➤ Poznámky:



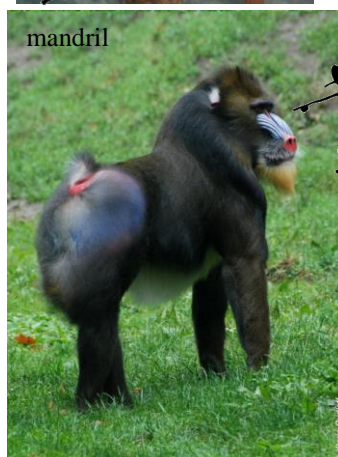
## Jméno, skupina:

# 81

strunatci – Chordata: obratlovci – Vertebrata  
savci – Mammalia  
primáti (Primates)

Poznáš?

Makroskopicky



- Z jaké zoogeografické oblasti pochází lemuři, tzv. drápkaté opičky, ploskonosé a úzkonosé opice?
- Které z vyobrazených druhů patří podle vyhlášky č. 411/2008 mezi tzv. druhy vyžadující zvláštní péči? Uveďte, jaké další skupiny (řády) savců jsou v této vyhlášce zmíněné.
- Poznámky:



**Jméno, skupina:**

**82**

strunatci – Chordata: obratlovci – Vertebrata  
savci – Mammalia  
šelmy (Carnivora)

Poznáš?

Makroskopicky.



jezevec lesní



psík mývalovitý



kuna skalní



mýval severní



lasice hranostaj



lasice kolčava



tchoř tmavý



- Do jakých čeledí šelem patří zobrazené druhy?
- Podle toho, jak našlapují, můžeme savce rozdělit na tzv. prstochodce a ploskochodce. Pro oba typy uveďte alespoň dva příklady.
- Co je divokým předkem fretky?
- Které z vyobrazených druhů šelem patří mezi tzv. invazní druhy?
- Poznámky:

**Jméno, skupina:**

**83**

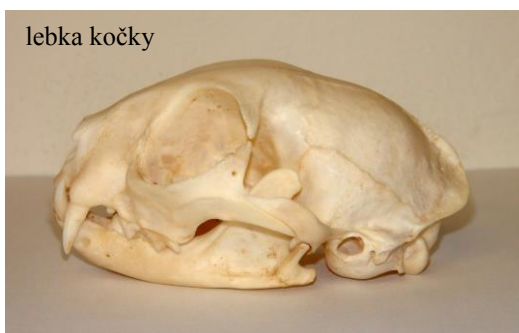
strunatci – Chordata: obratlovci – Vertebrata  
savci – Mammalia  
šelmy (Carnivora)

Makroskopicky.



lebka norka

lebka jezevce



lebka kočky



lebka psa



lebka lišky



➤ Zapište zubní vzorec psa. Co jsou to trháky? (označte je na obrázku lebky lišky)

➤ Poznámky:



**Jméno, skupina:**

**84**

strunatci – Chordata: obratlovci – Vertebrata  
savci – Mammalia  
šelmy (Carnivora)

Poznáš?



- Z jaké zoogeografické oblasti pochází jaguár, gepard, skunk?
- Poznámky:

**Jméno, skupina:**

**85**

strunatci – Chordata: obratlovci – Vertebrata  
savci – Mammalia  
sudokopytníci (Artiodactyla)

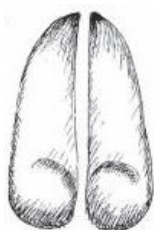
Makroskopicky



prase



lebka prasete



srnec



lebka srny



mouflon

lebka ovce



- Zapište zubní vzorec prasete.
- Jaký je rozdíl mezi rohem a parohem?
- Jaké jsou tři rozdíly mezi lebkou jelenovitých (srna) a turovitých (ovce) (kromě parohů a rohů)? Označte, která lebka patří srně a která ovci.
- Mufon je příkladem tzv. ferálních populací. Co to znamená?
- Poznámky:

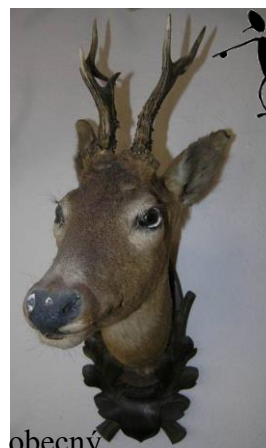


**Jméno, skupina:**

**86**

strunatci – Chordata: obratlovci – Vertebrata  
savci – Mammalia  
sudokopytníci (Artiodactyla) – jelenoví, turoví

Poznáš?



- Kolikaterák je jelen na obrázku?
- Čím se liší srnec vlevo od srnce vpravo?
- Je jelenec běloocasý autochtonní nebo alochtonní druh? Co to znamená?
- Co je divokým předkem tura domácího, kozy domácí?
- Poznámky:



**Jméno, skupina:**

**87**

strunatci – Chordata: obratlovci – Vertebrata

savci – Mammalia

sudokopytníci (Artiodactyla) – velbloudovití, jelenovití, turovití  
lichokopytníci (Perisodactyla); chobotnatci (Proboscidea)

Poznáš?



los



sob



kůň Převalského



lama krotká



koza bezoárová



muflon



tapír



lama alpaka



kamzík horský



nosorožec dvourohý



antilopa losí



pakůň



nosorožec tuponosý



bizon



kuđu



slon africký



buvol domácí



slon indický

- Poznamenejte si, do kterých řádů patří vyobrazené druhy.
- Poznámky: Všechny vyobrazené druhy je dobré znát na poznávačku!