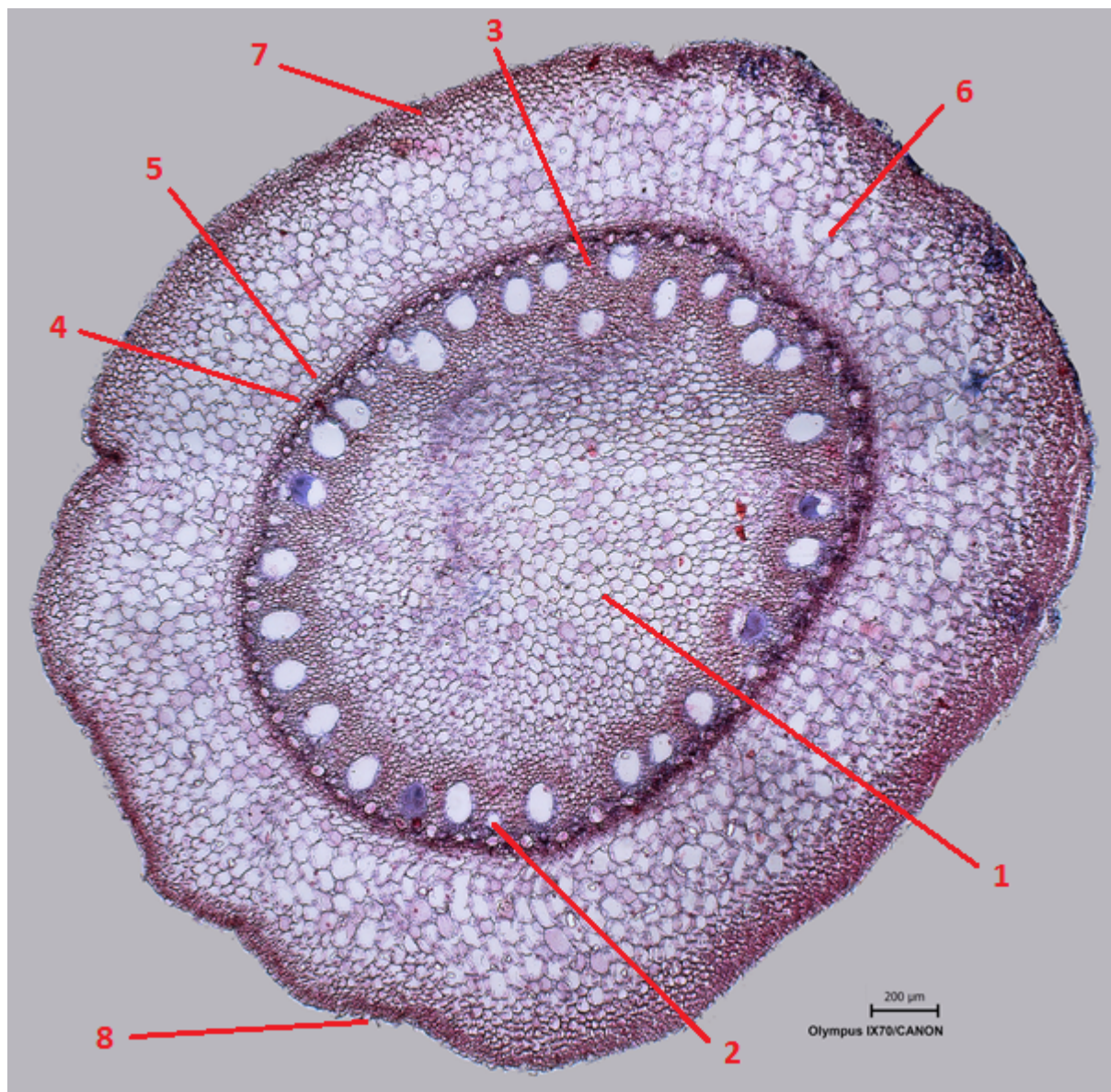


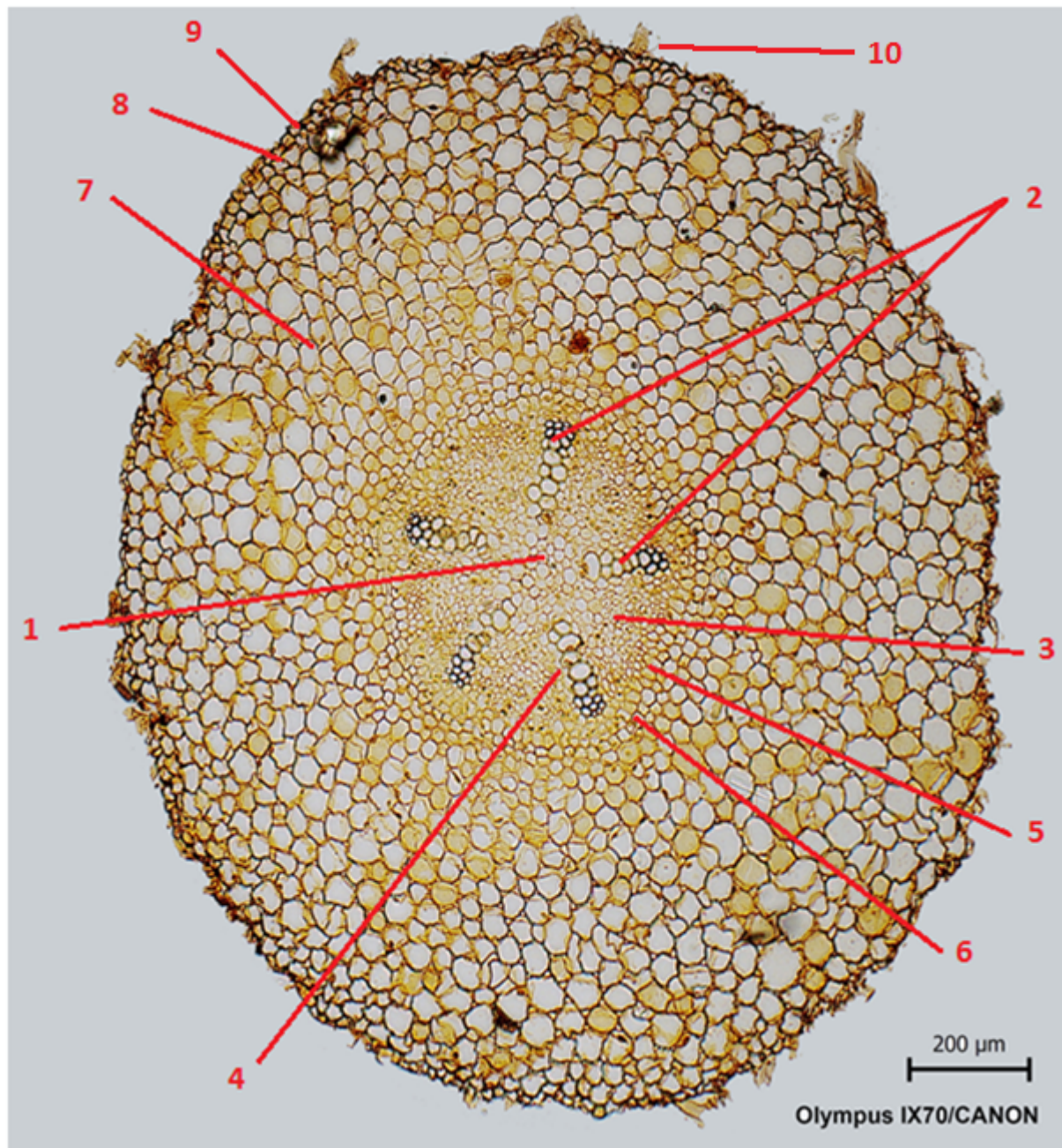
Kořen – příčný řez – jednoděložná rostlina – kukuřice setá (*Zea mays*)



**Legenda:** 1 – dřeň, 2 – dřevo (xylém), 3 – lýko (floém), 4 – pericykl, 5 – endodermis, 6 – mezodermis, 7 – exodermis, 8 – pokožka (rhizodermis)

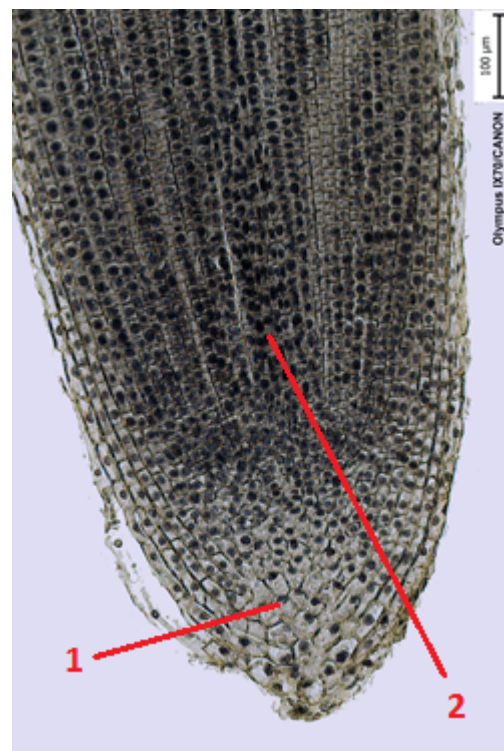
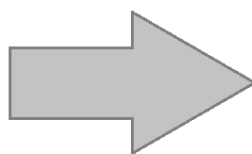
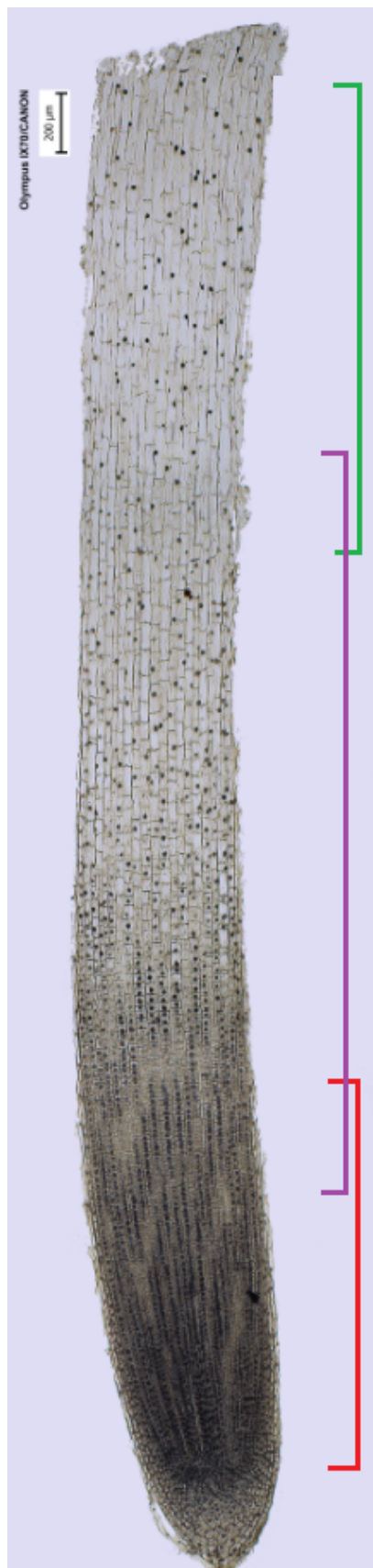


Kořen – příčný řez – vyšší dvouděložná rostlina – bob obecný (*Vicia faba*)



**Legenda:** 1 – dřeň, 2 – dřevo (xylém), 3 – lýko (floém), 4 – kambium, 5 – pericykl, 6 – endodermis, 7 – mezodermis, 8 – exodermis, 9 – pokožka (rhizodermis), 10 – kořenový vlásek

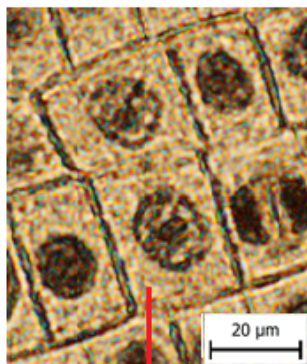
Kořen – podélný řez – vyšší dvouděložná rostlina – cibule kuchyňská (*Allium cepa*)



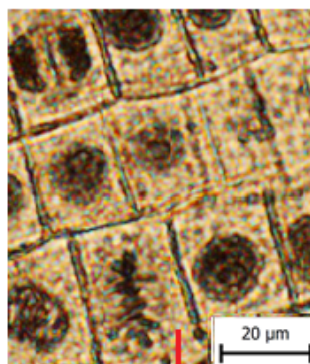
**Legenda:** červená – zóna dělení buněk, fialová – zóna prodlužovací, zelená – zóna absorpční,  
1 – kořenová čepička, 2 – apikální meristém



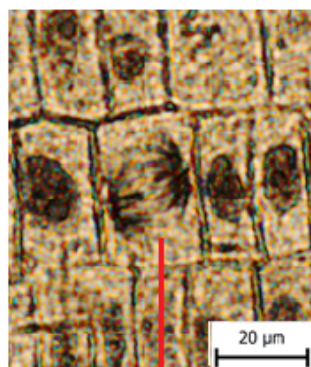
Kořen – podélný řez – zóna dělení – fáze mitózy – cibule kuchyňská (*Allium cepa*)



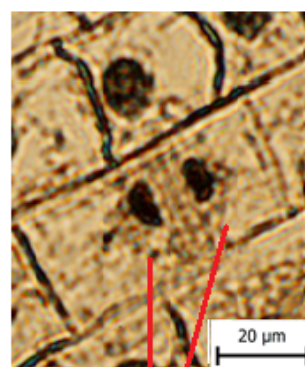
1



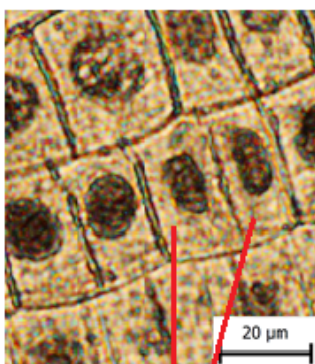
2



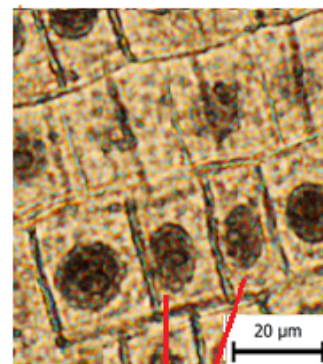
3



4



5



6

**Legenda:** 1 – profáze, 2 – metafáze, 3 – anafáze, 4 – telofáze, 5 – konec telofáze, 6 – dvě dceřiné buňky