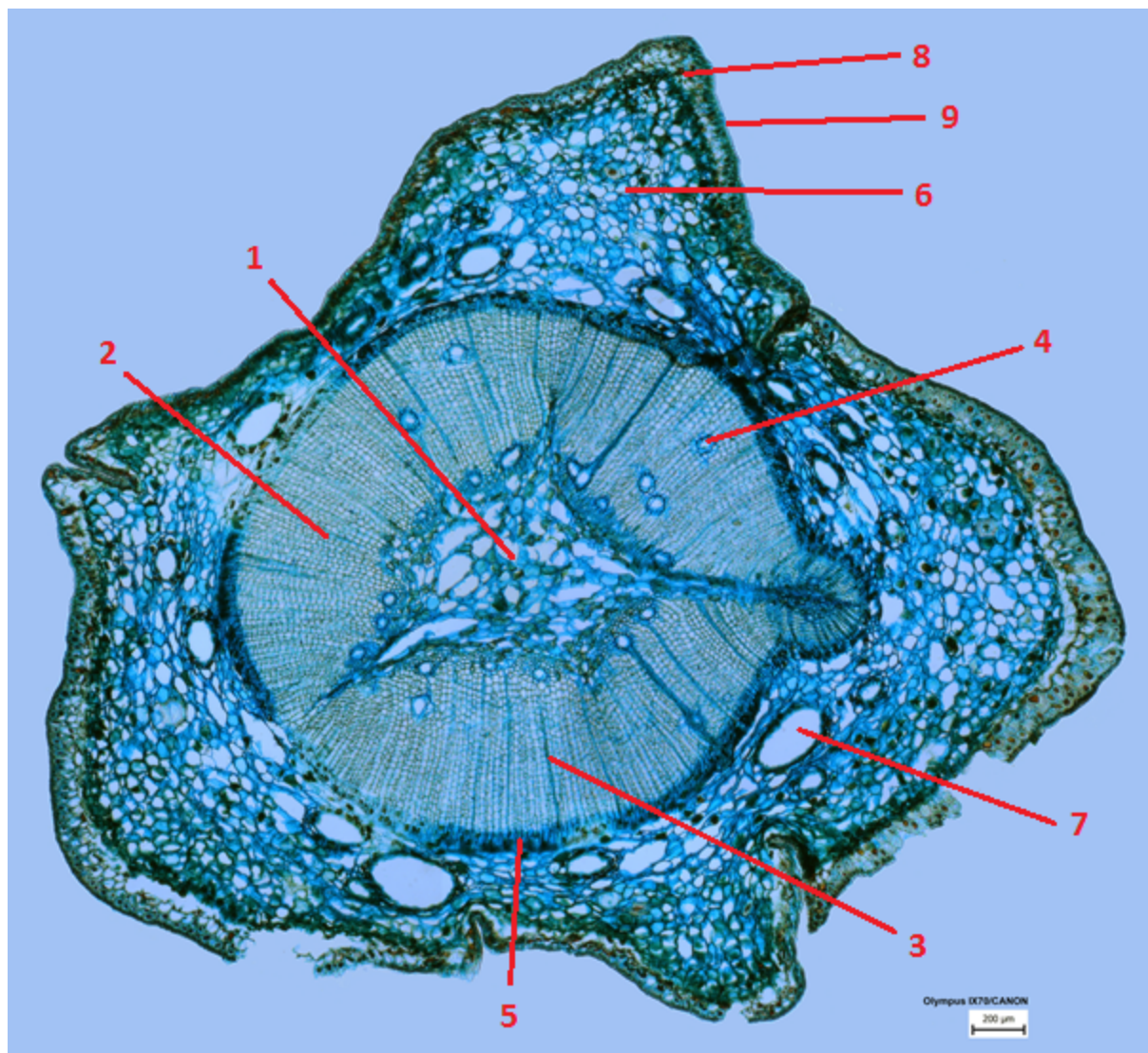
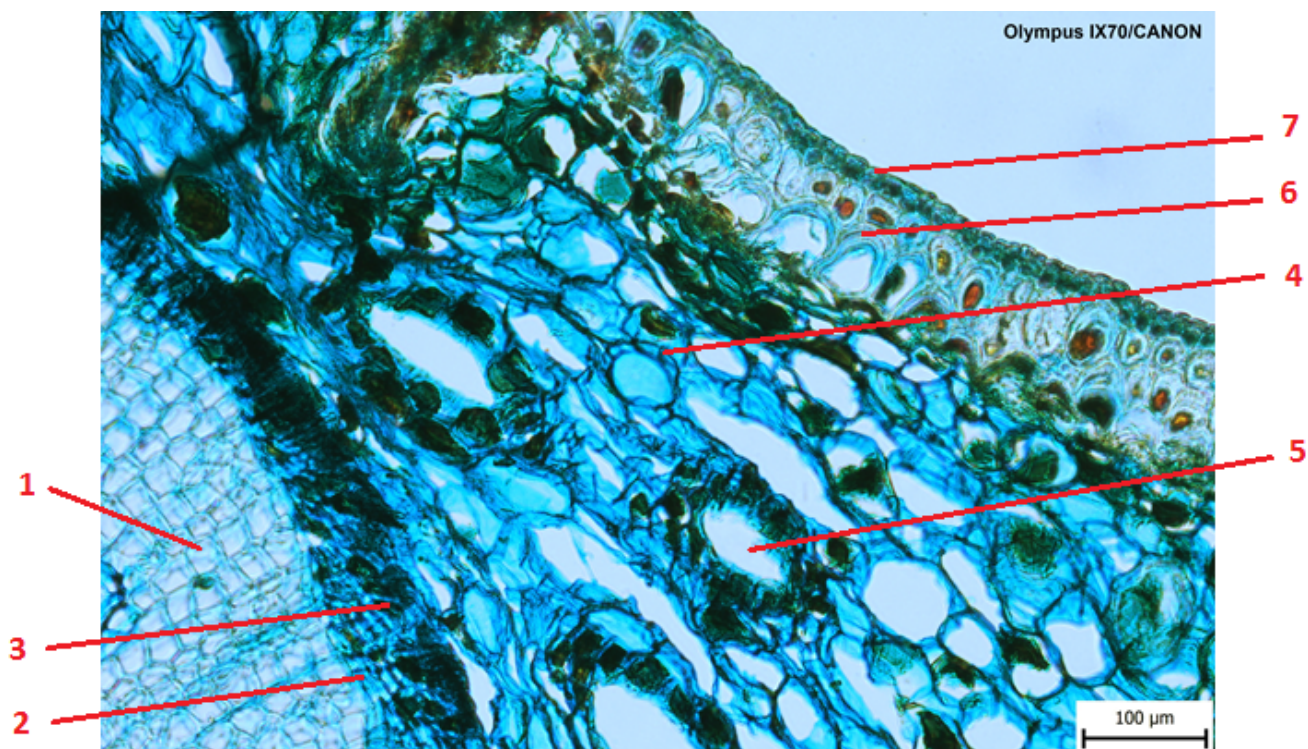


Stonek – příčný řez – nahosemenná rostlina – borovice (*Pinus*)



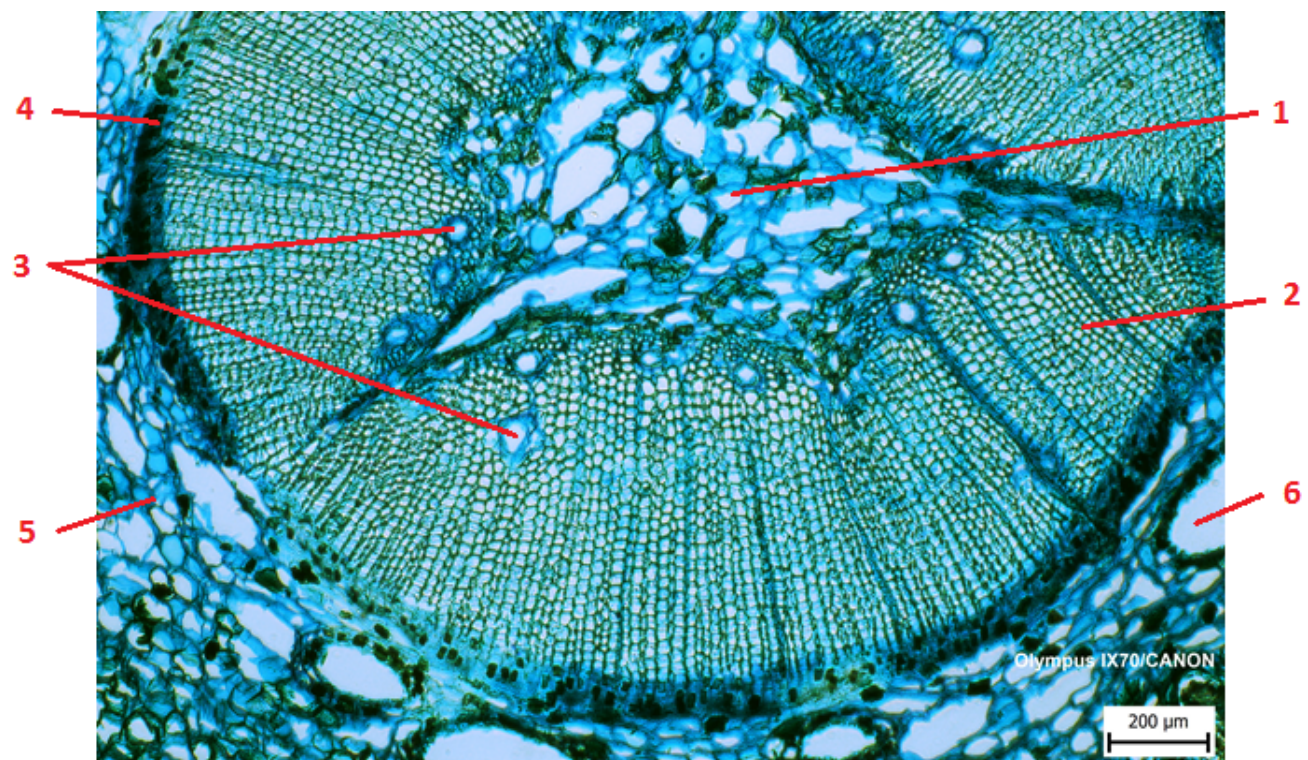
Legenda: 1 – dřeň, 2 – dřevo (xylém), 3 – dřevňový paprsek, 4 – pryskyřičný kanálek v xylému, 5 – lýko (floém), 6 – primární kůra, 7 – pryskyřičný kanálek v primární kůře, 8 – periderm, 9 – zbytky pokožky

Stonek – příčný řez – nahosemenná rostlina – borovice (*Pinus*)

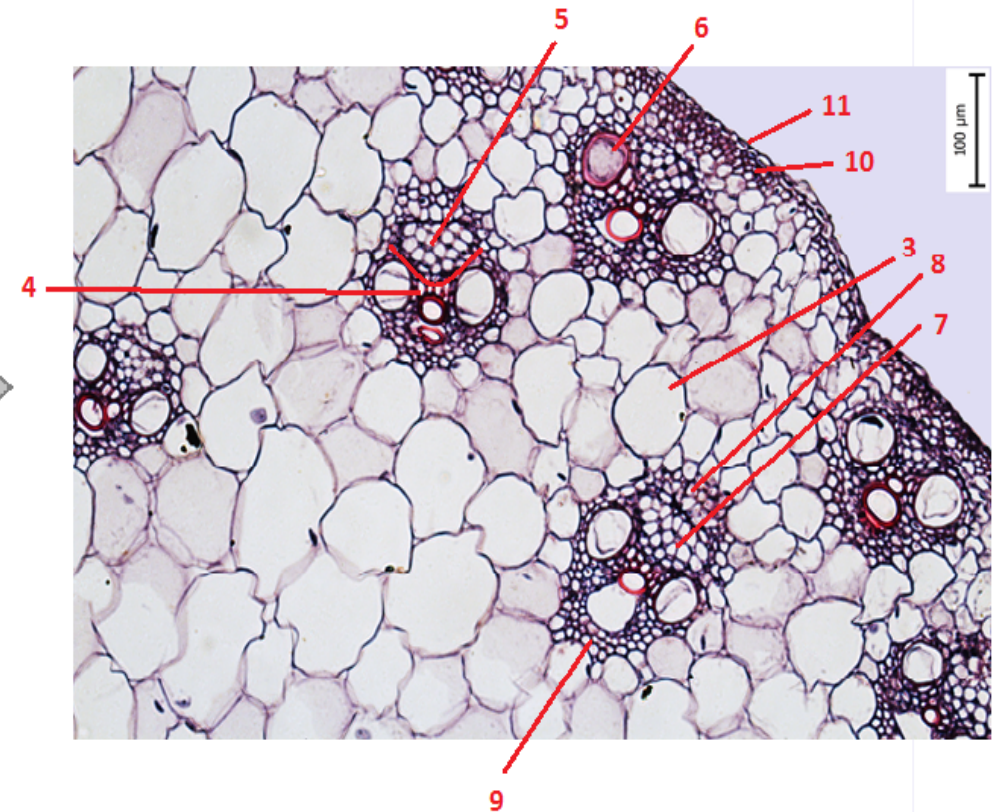
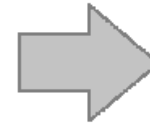
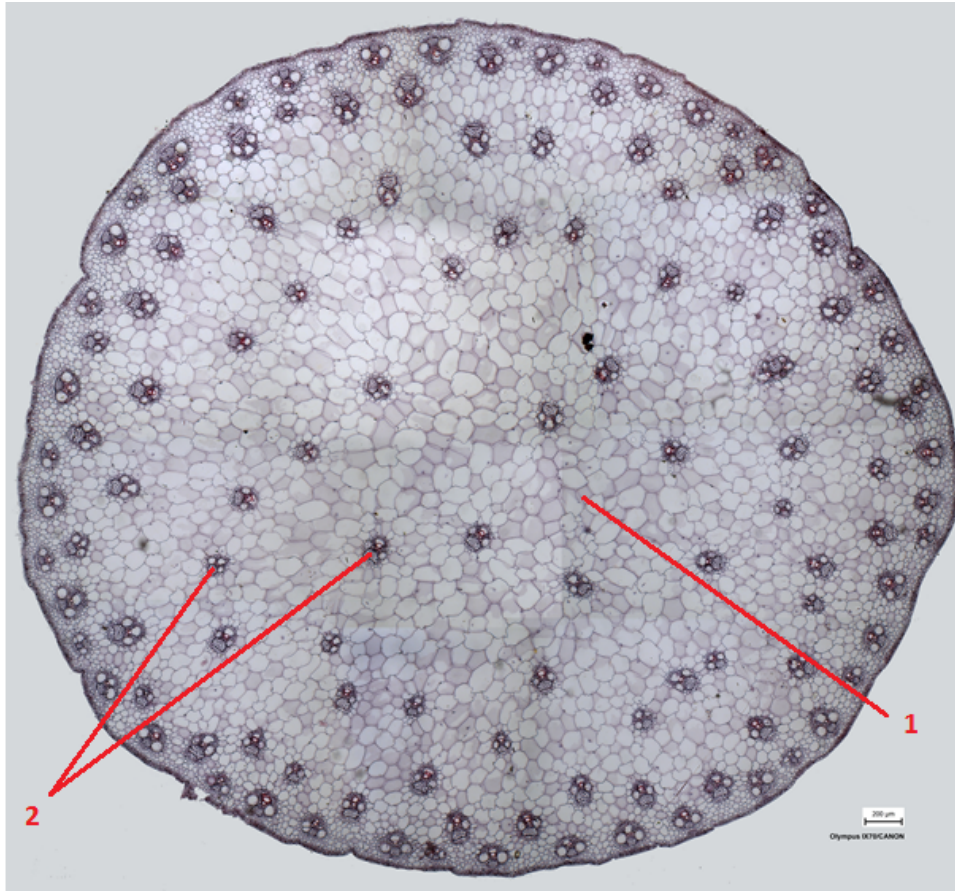


Legenda: 1 – dřevo (xylém), 2 – kambium, 3 – lýko (floém), 4 – primární kůra, 5 – pryskyřičný kanálek v primární kůře, 6 – periderm, 7 – pokožka (epidermis)

Stonek – příčný řez – nahosemenná rostlina – borovice (*Pinus*)

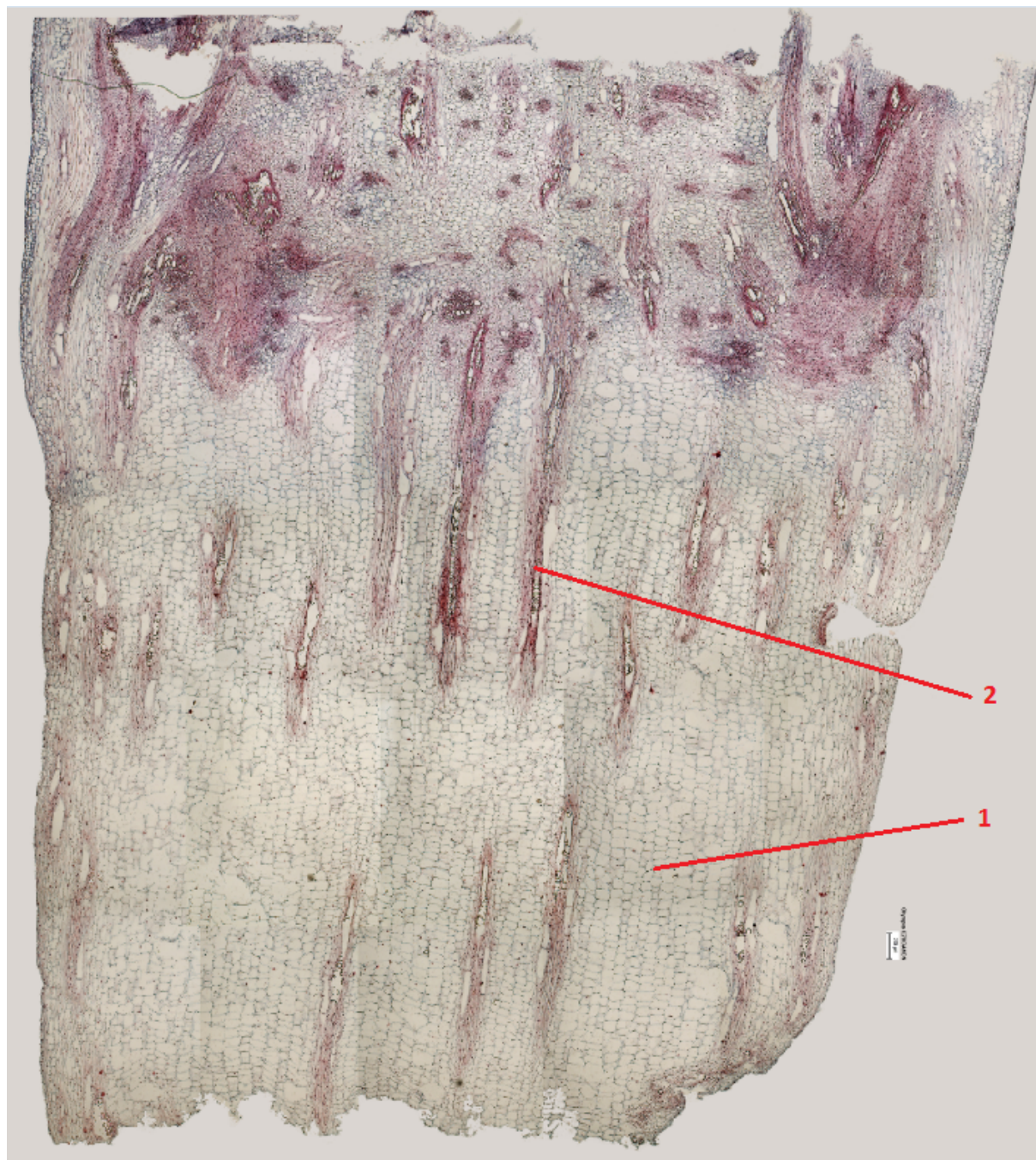


Legenda: 1 – dřevň, 2 – dřevo (xylém), 3 – pryskyřičný kanálek v xylému, 4 – lýko (floém), 5 – primární kůra, 6 – pryskyřičný kanálek v primární kůře

Stonek – příčný řez – jednoděložná rostlina – kukuřice setá (*Zea mays*)

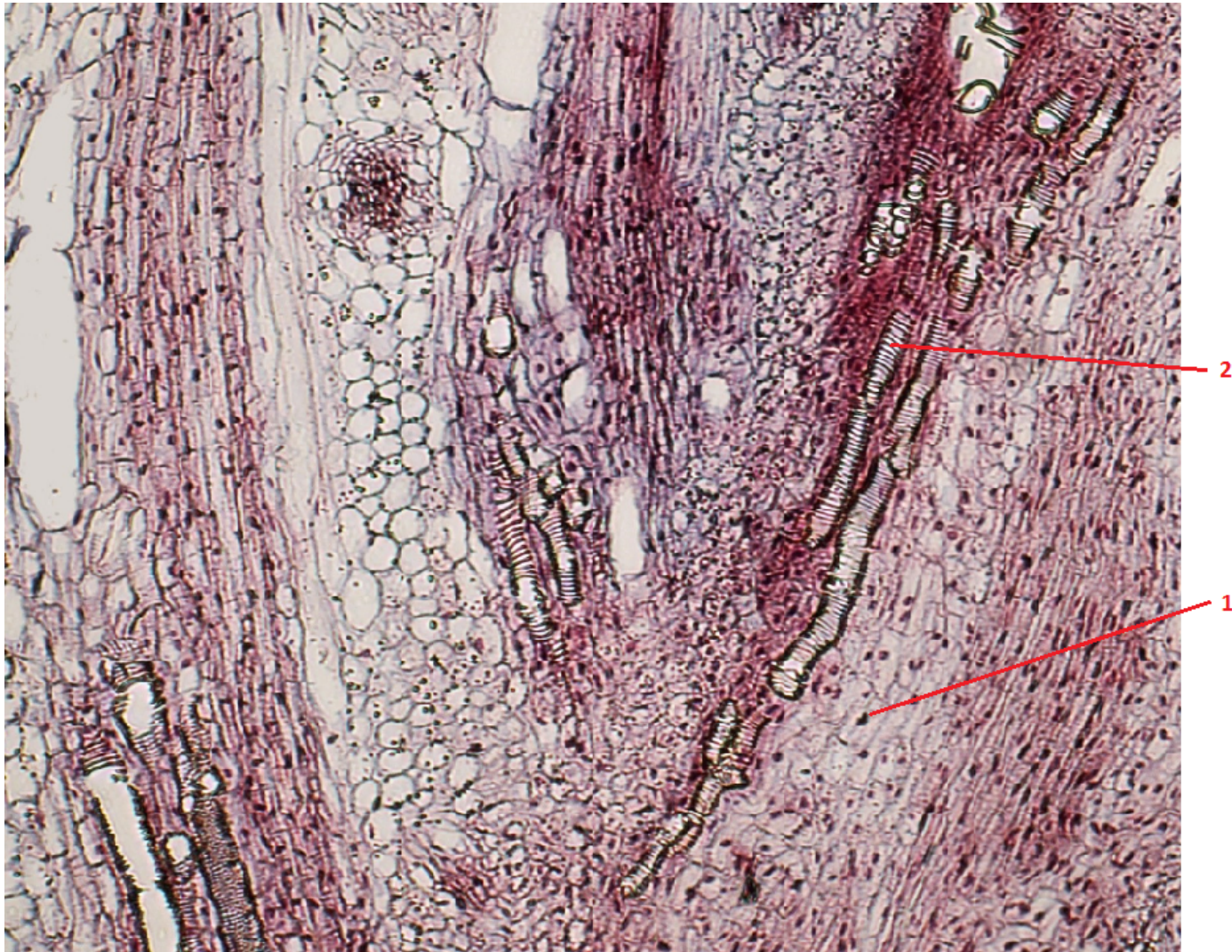
Legenda: 1 – základní parenchym, 2 – cévní svazky s vodivými pletivy, 3 – základní parenchym, 4 – dřevo (xylém) – od hranice směrem do středu, 5 – lýko (floém) – od hranice směrem vně, 6 – céva dřevní části svazku (metaxylému), 7 – lýko (floém), 8 – sklerenchymatická pochva, 9 – sklerenchymatická pochva, 10 – sklerenchym, 11 – pokožka (epidermis) s kutikulou

Stonek – podélný řez – jednoděložná rostlina – kukuřice setá (*Zea mays*)



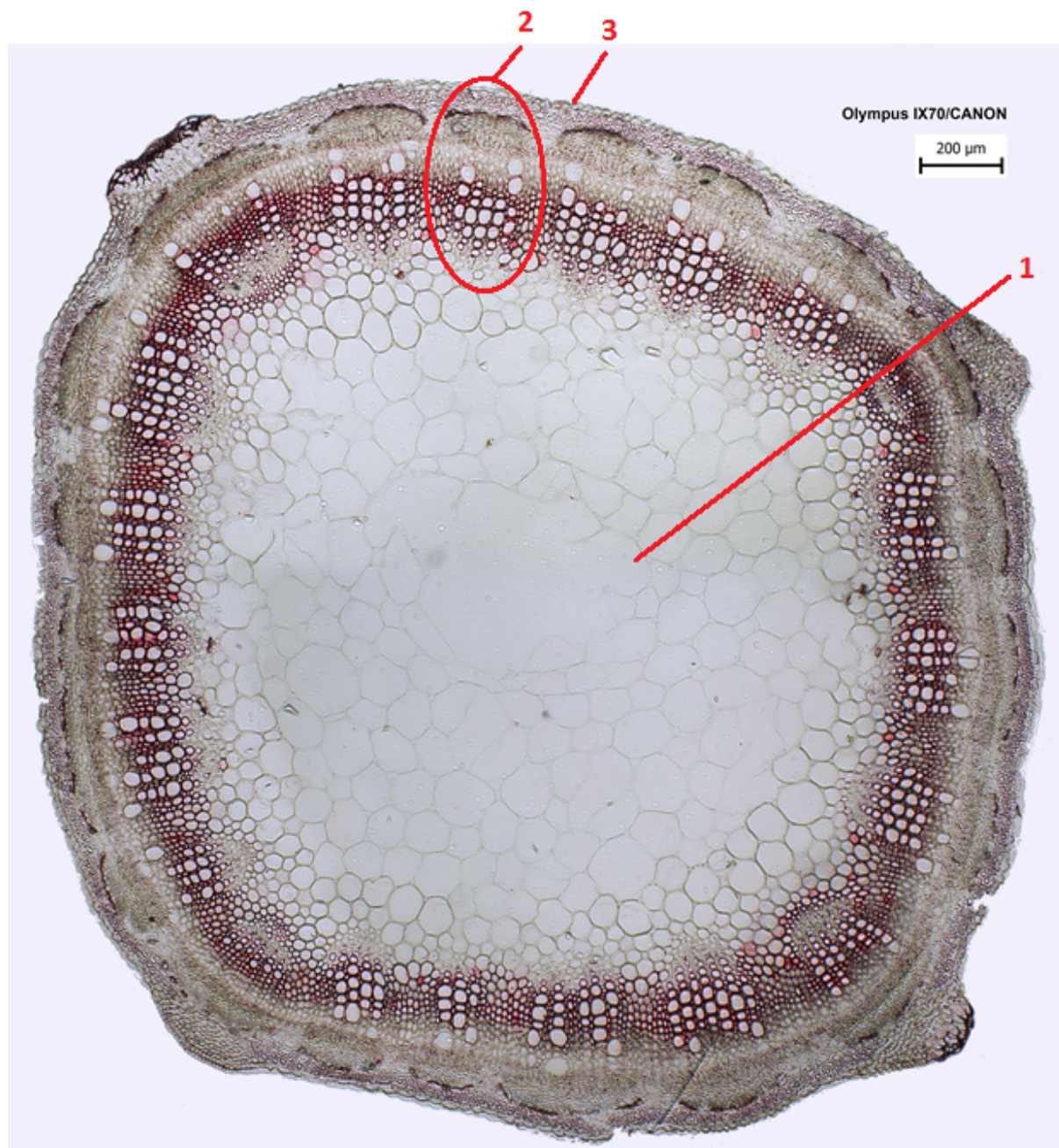
Legenda: 1 – základní parenchym, 2 – cévní svazek s vodivými pletivy

Stonek – podélný řez – jednoděložná rostlina – kukuřice setá (*Zea mays*)



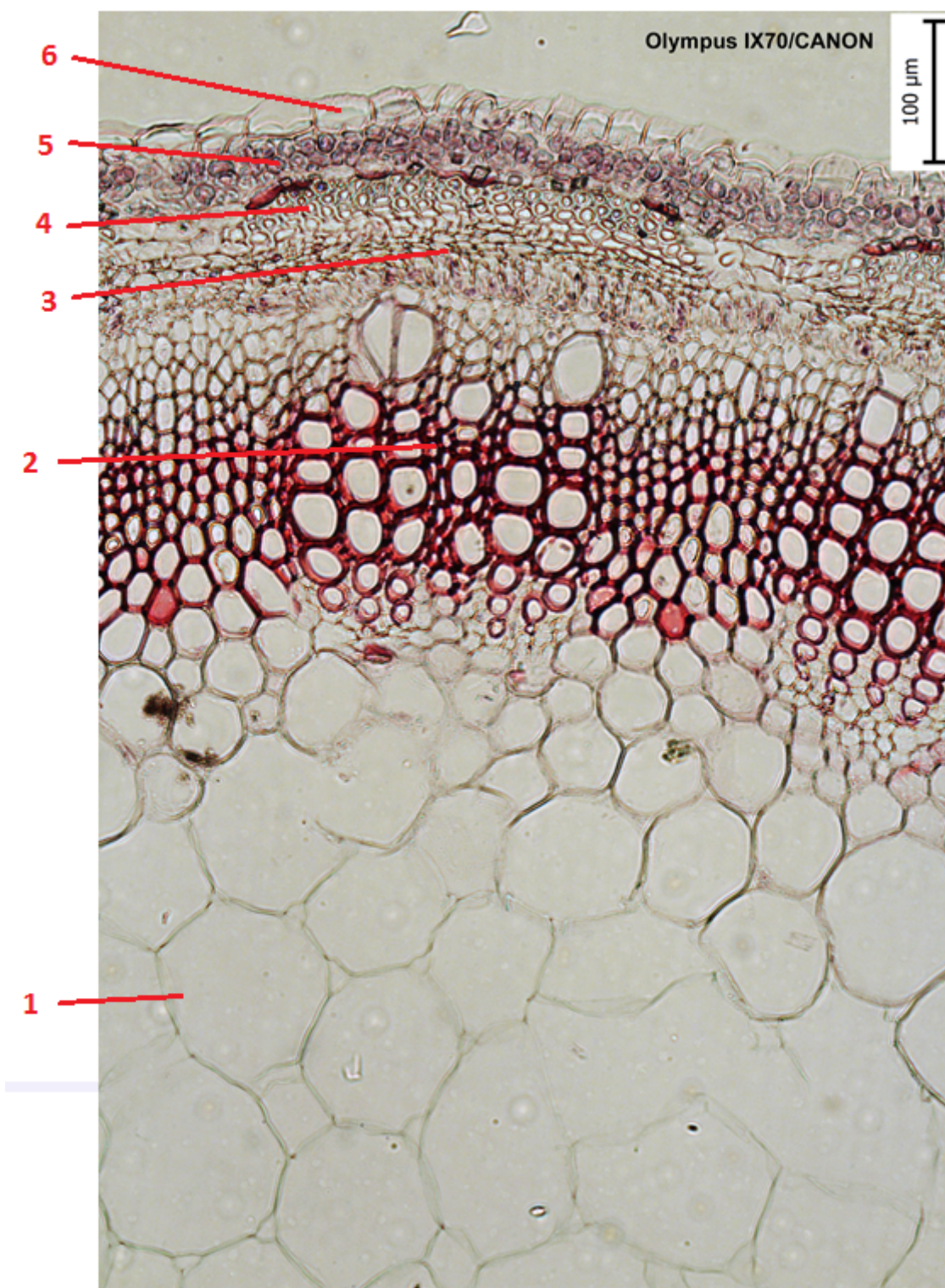
Legenda: 1 – základní parenchym, 2 – cévice xylému (tracheidy)

Stonek – příčný řez – vyšší dvouděložná rostlina – volečka setá (*Medicago sativa*)



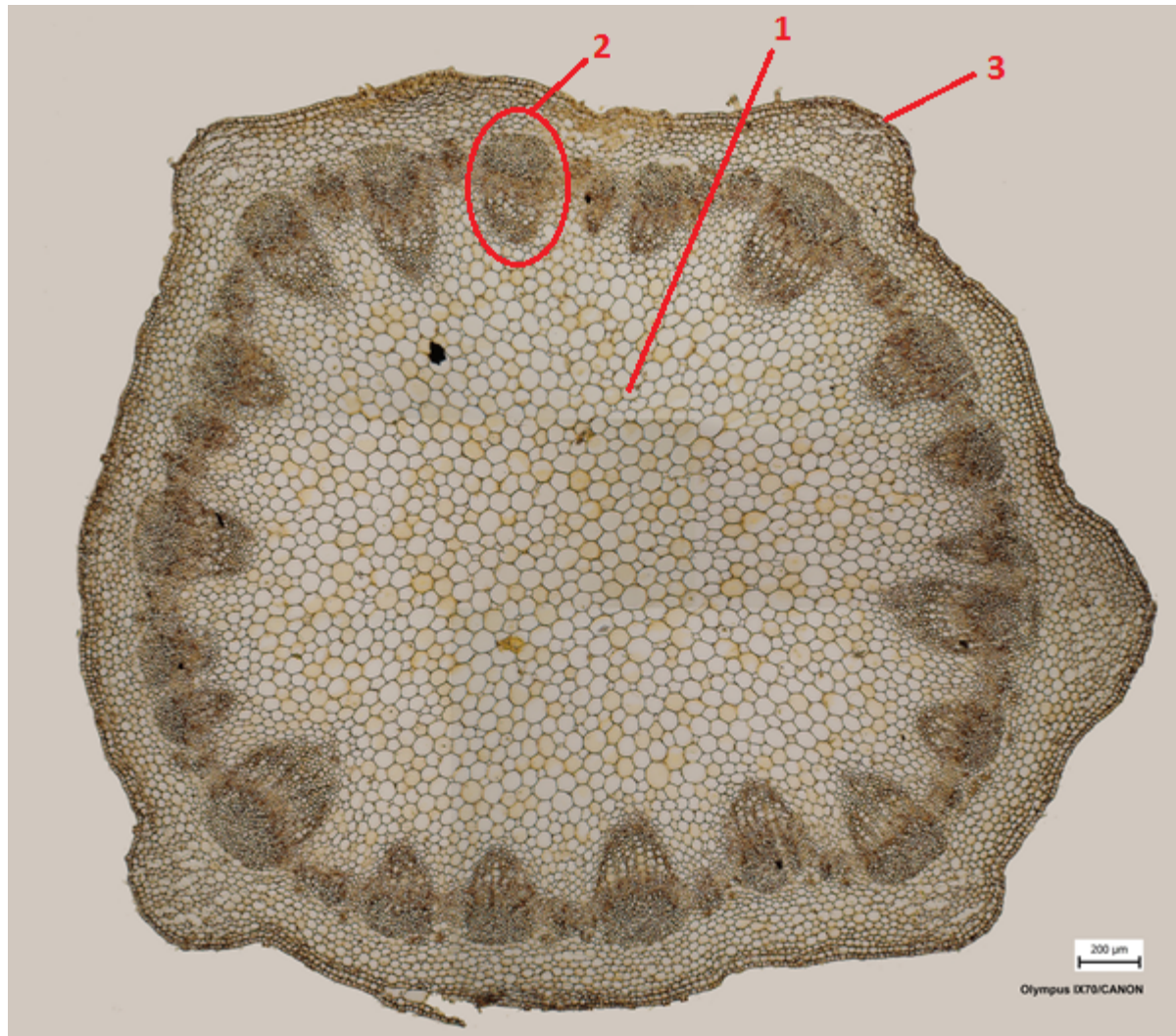
Legenda: 1 – dřeň, 2 – cévní svazky s vodivými pletiví, 3 – pokožka (epidermis)

Stonek – příčný řez – vyšší dvouděložná rostlina – vojtěška setá (*Medicago sativa*)



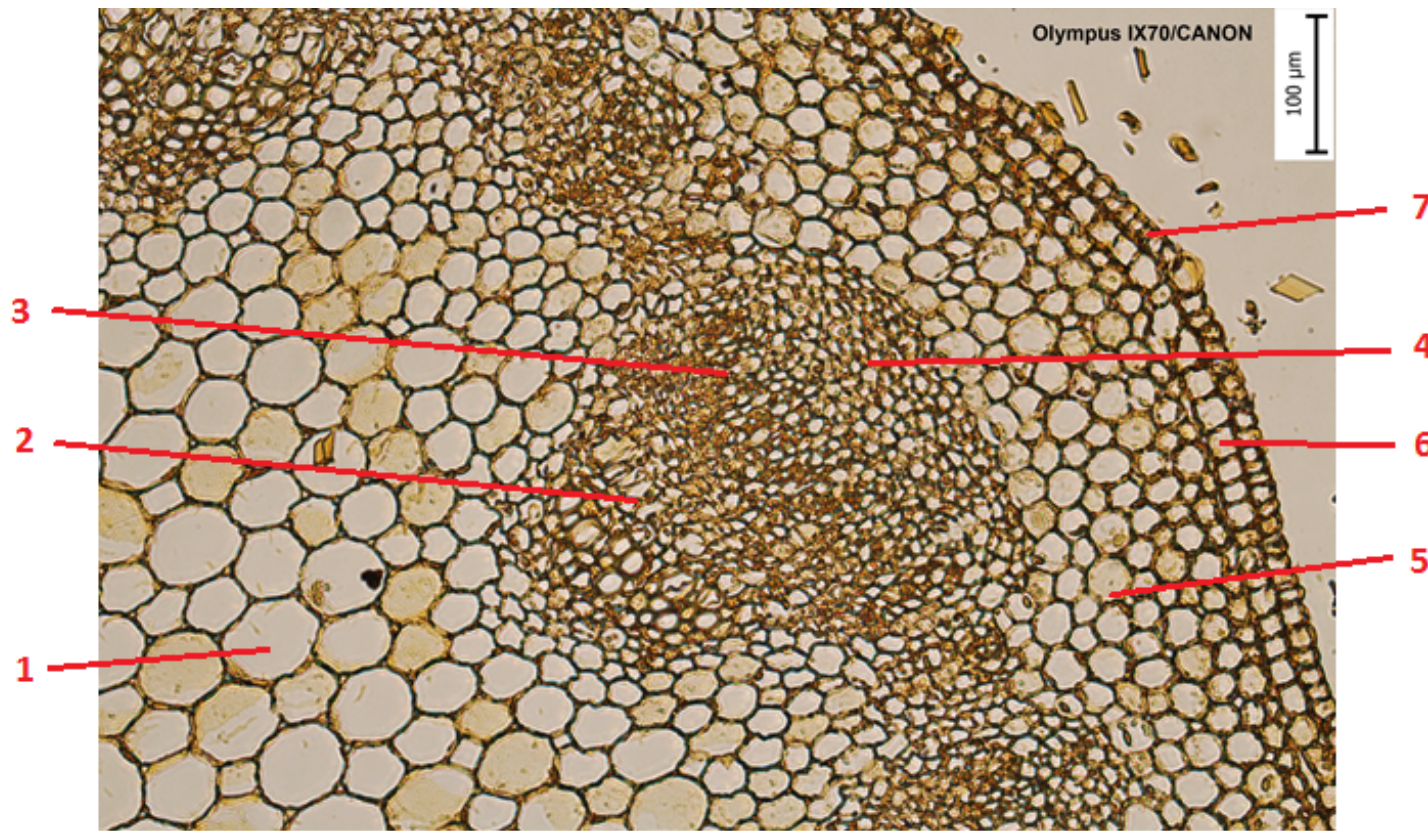
Legenda: 1 – dřeň, 2 – dřevo (xylém), 3 – kambium, 4 – lýko (floém), 5 – kolenchym, 6 – pokožka (epidermis)

Stonek – příčný řez – vyšší dvouděložná rostlina – řebříček (*Achillea*)



Legenda: 1 – dřeň, 2 – cévní svazky s vodivými pletivy, 3 – pokožka (epidermis)

Stonek – příčný řez – vyšší dvouděložná rostlina – řebříček (*Achillea*)



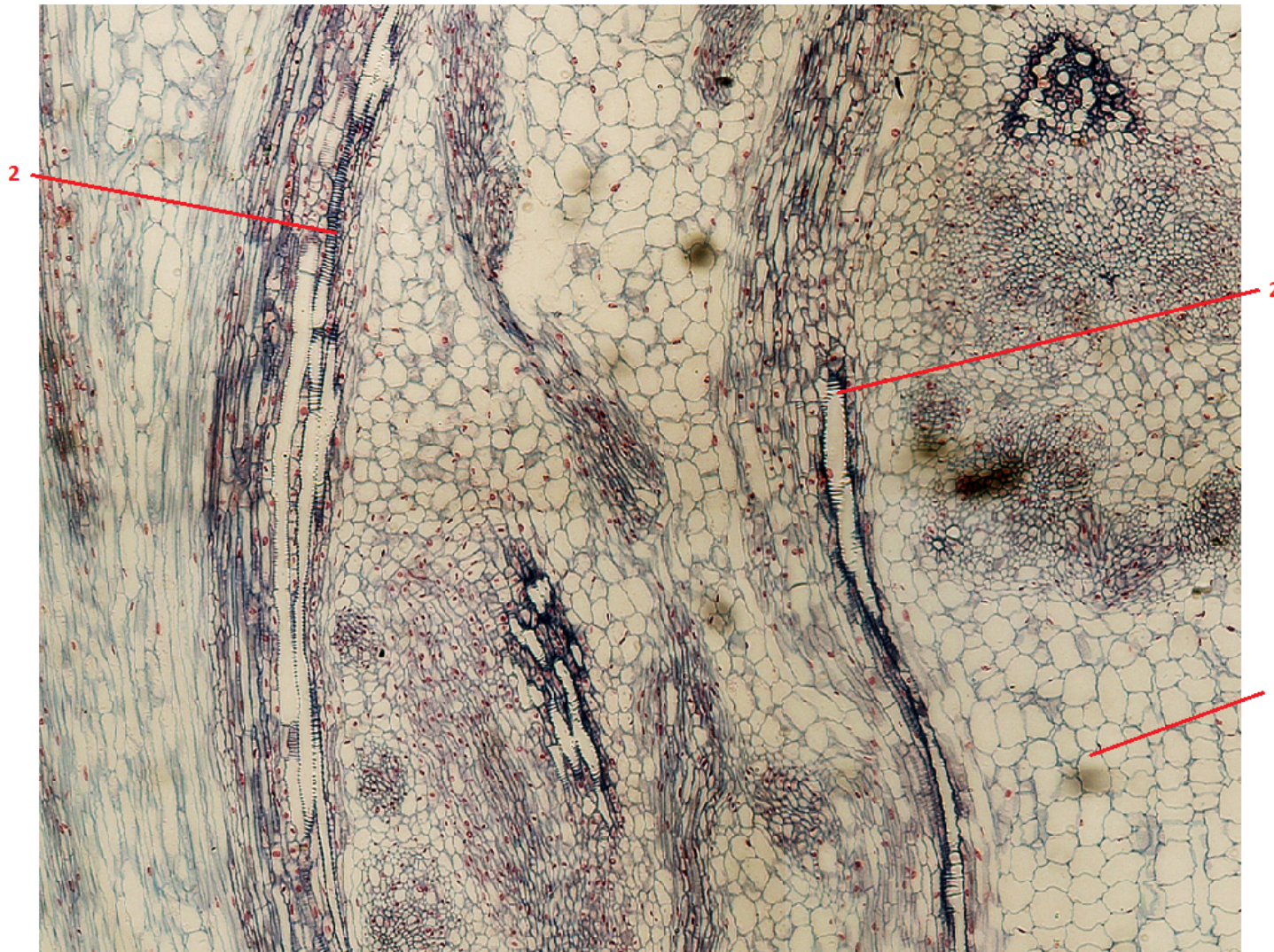
Legenda: 1 – dřeň, 2 – dřevo (xylém), 3 – kambium, 4 – lýko (floém), 5 – primární kůra, 6 – kolenchym, 7 – pokožka (epidermis)

Stonek – podélný řez – vyšší dvouděložná rostlina – brukev (*Brassica*)



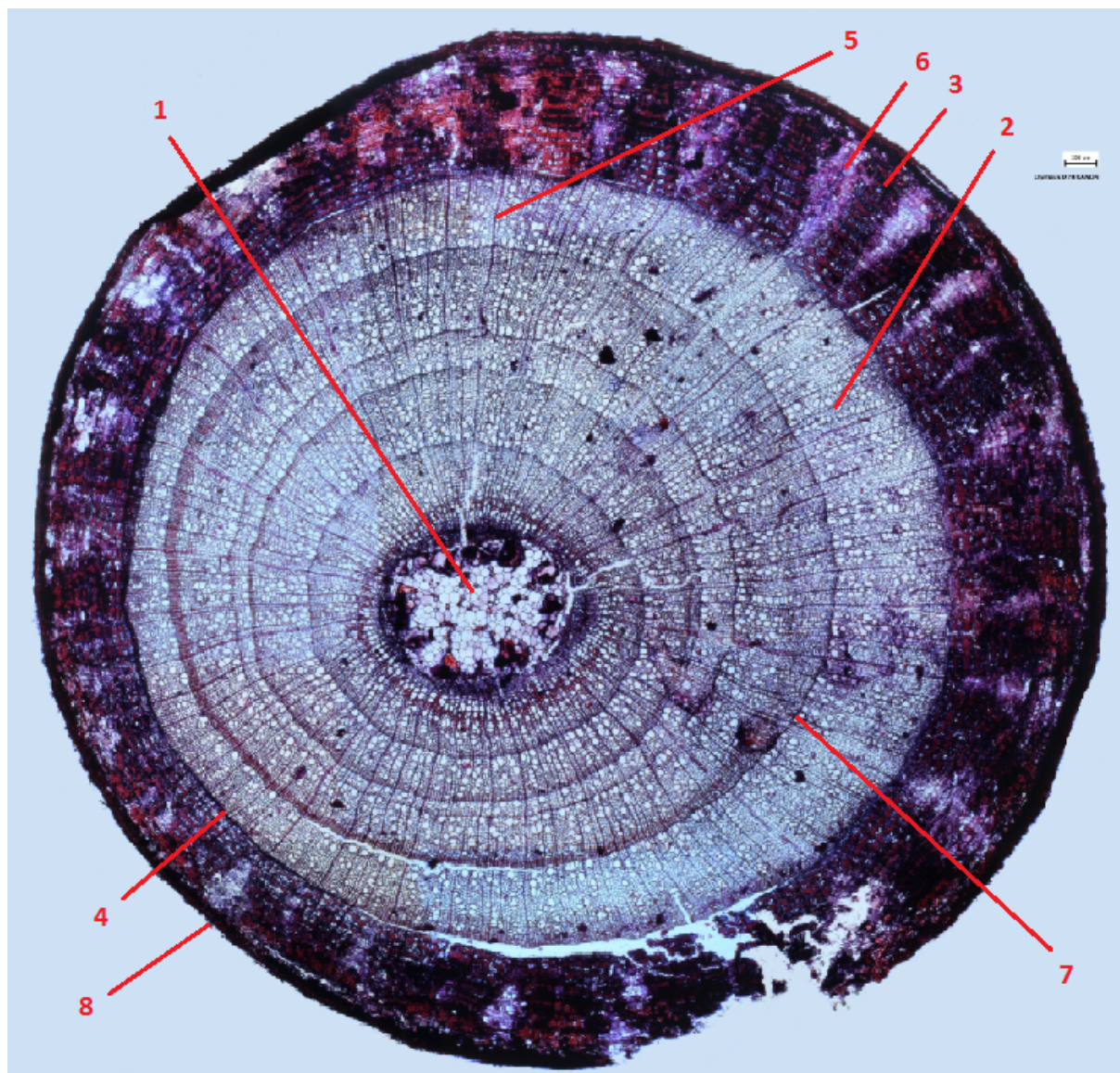
Legenda: 1 – základní parenchym, 2 – cévní svazek s vodivými pletiví

Stonek – podélný řez – vyšší dvouděložná rostlina – brukev (*Brassica*)



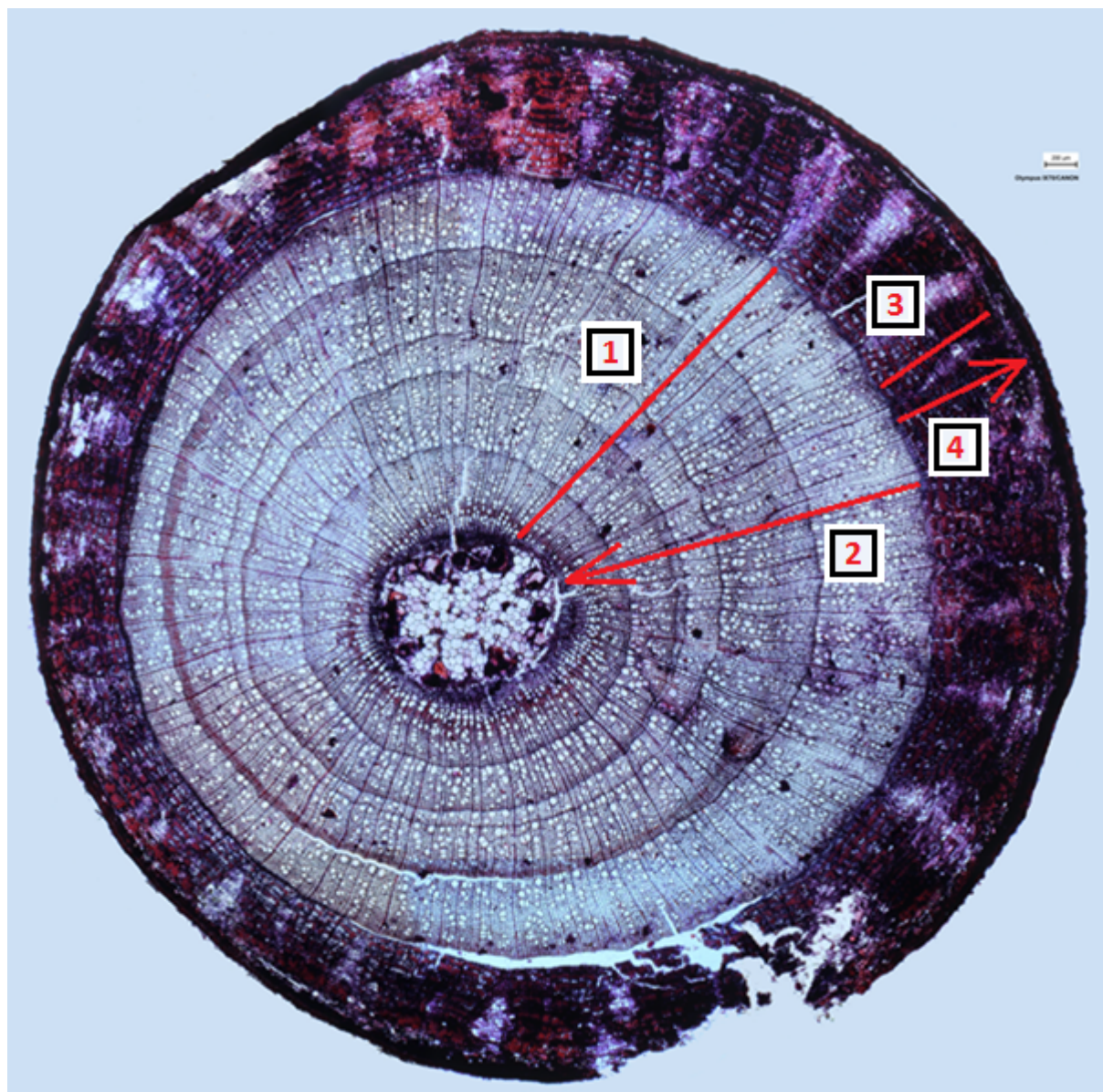
Legenda: 1 – základní parenchym, 2 – cévice xylému (tracheidy)

Dřevnatý stonek – příčný řez – vyšší dvouděložná rostlina – lípa srdčitá (*Tilia cordata*)



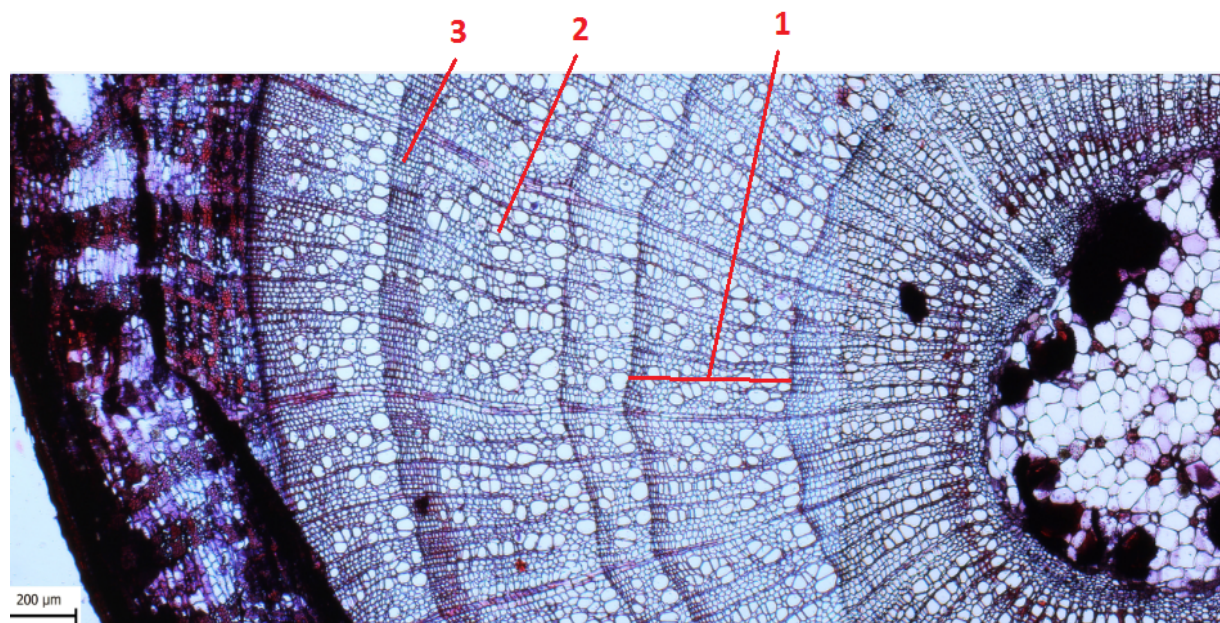
Legenda: 1 – dřeň, 2 – dřevo (xylém), 3 – lýko (floém), 4 – kambium, 5 – dřevňový paprsek, 6 – dřevňový paprsek, 7 – hranice letokruhu, 8 – korek a zbytky pokožky (epidermis)

Dřevnatý stonek – příčný řez – vyšší dvouděložná rostlina – lípa srdčitá (*Tilia cordata*)



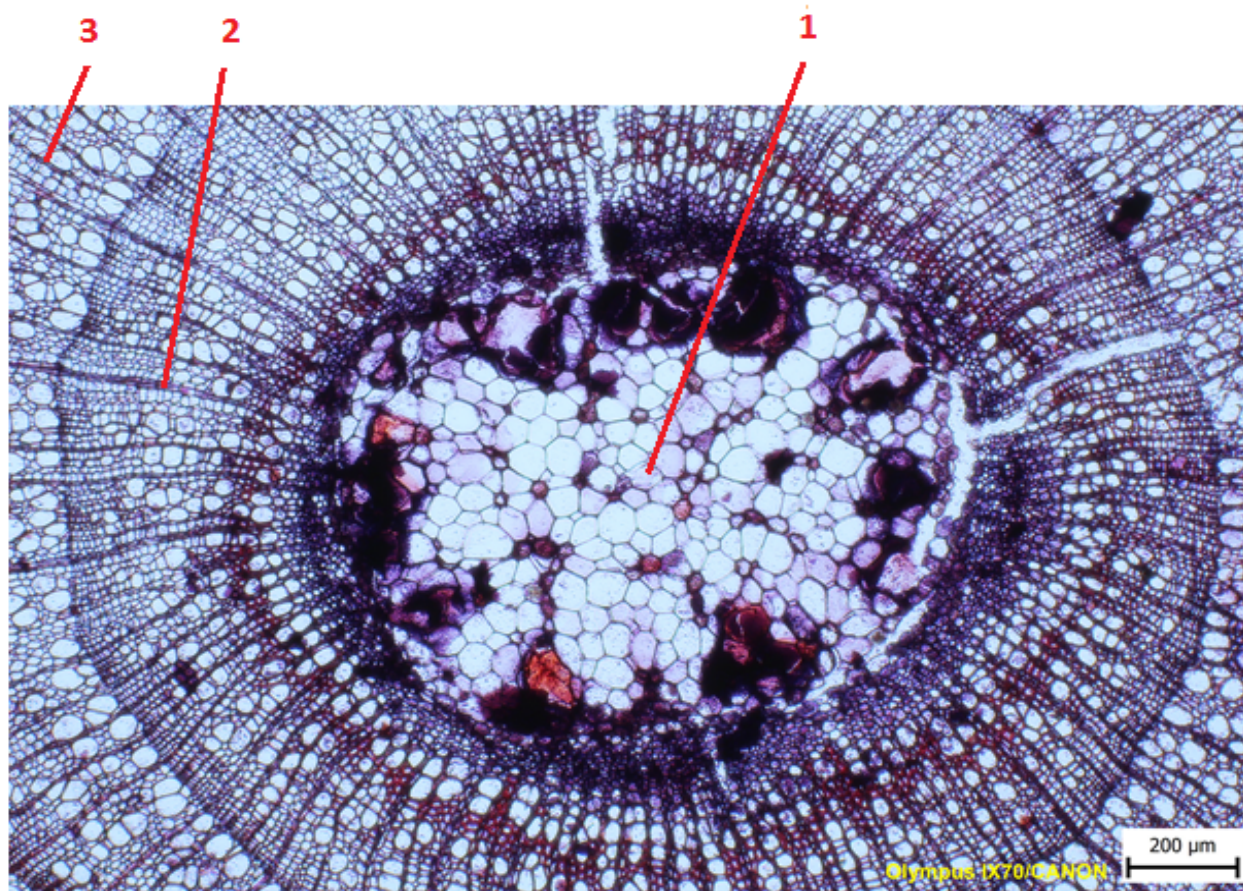
Legenda: 1 – dřevo (xylém), 2 – lýko (floém), 3 – směr růstu xylému, 4 – směr růstu floému

Dřevnatý stonek – vyšší dvouděložná rostlina – příčný řez – lípa srdčitá (*Tilia cordata*)



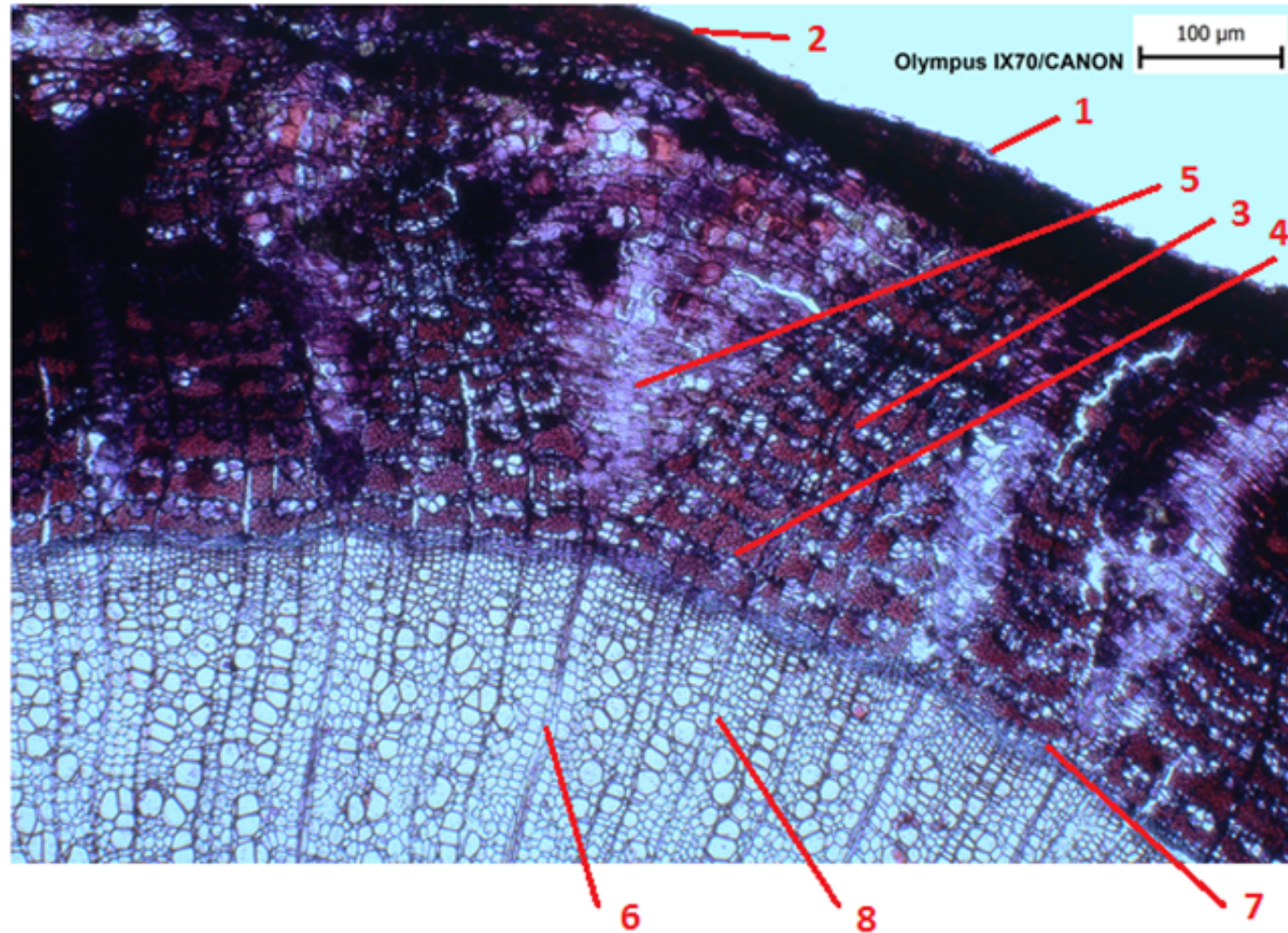
Legenda: 1 – úsek, mezi dvěma letokruhy; úsek, který vyrostl za jeden rok, 2 – jarní dřevo, 3 – letní dřevo

Dřevnatý stonek – vyšší dvouděložná rostlina – příčný řez – lípa srdčitá (*Tilia cordata*)



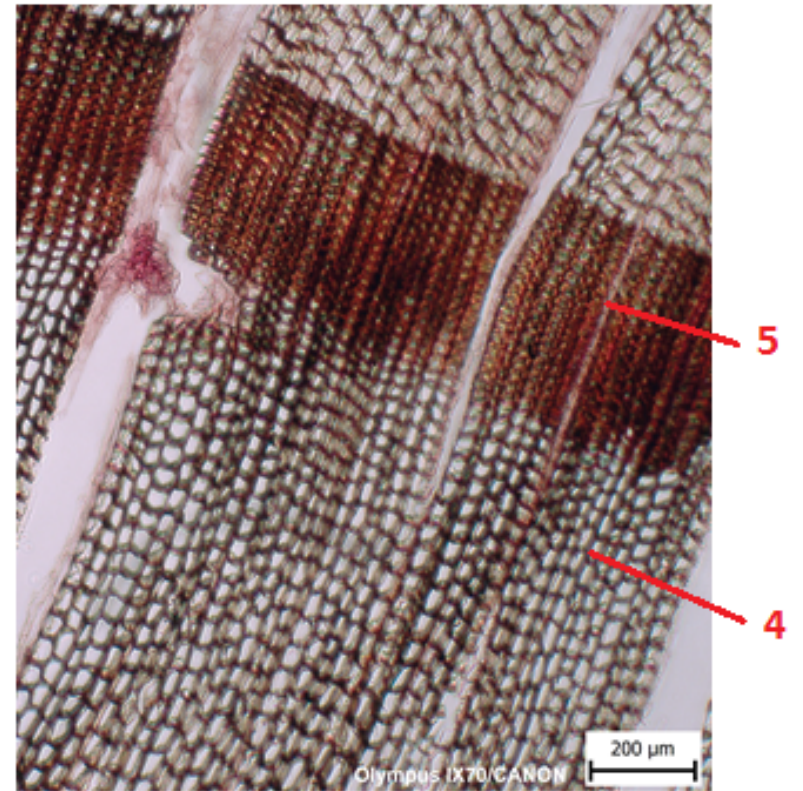
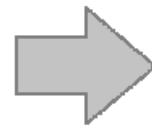
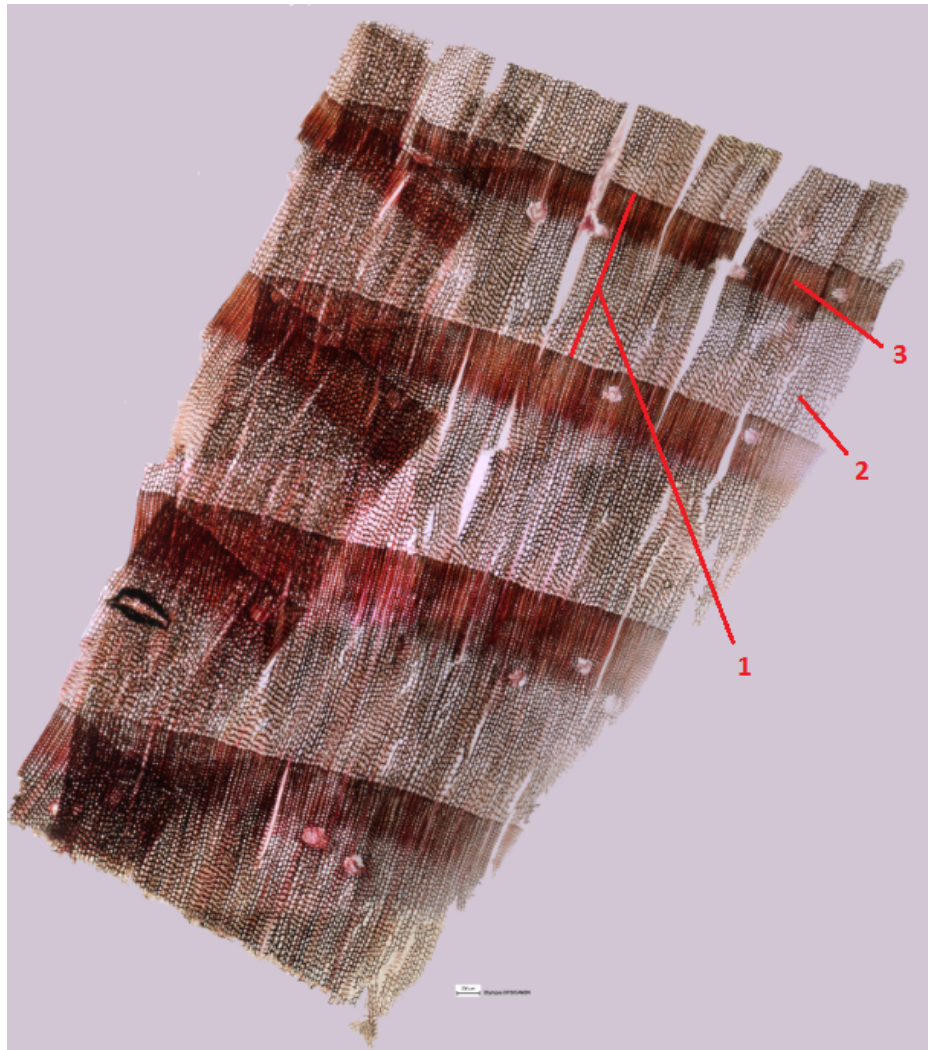
Legenda: 1 – dřeň, 2 – primární dřevňový paprsek, 3 – sekundární dřevňový paprsek

Dřevnatý stonek – vyšší dvouděložná rostlina – příčný řez – lípa srdčitá (*Tilia cordata*)



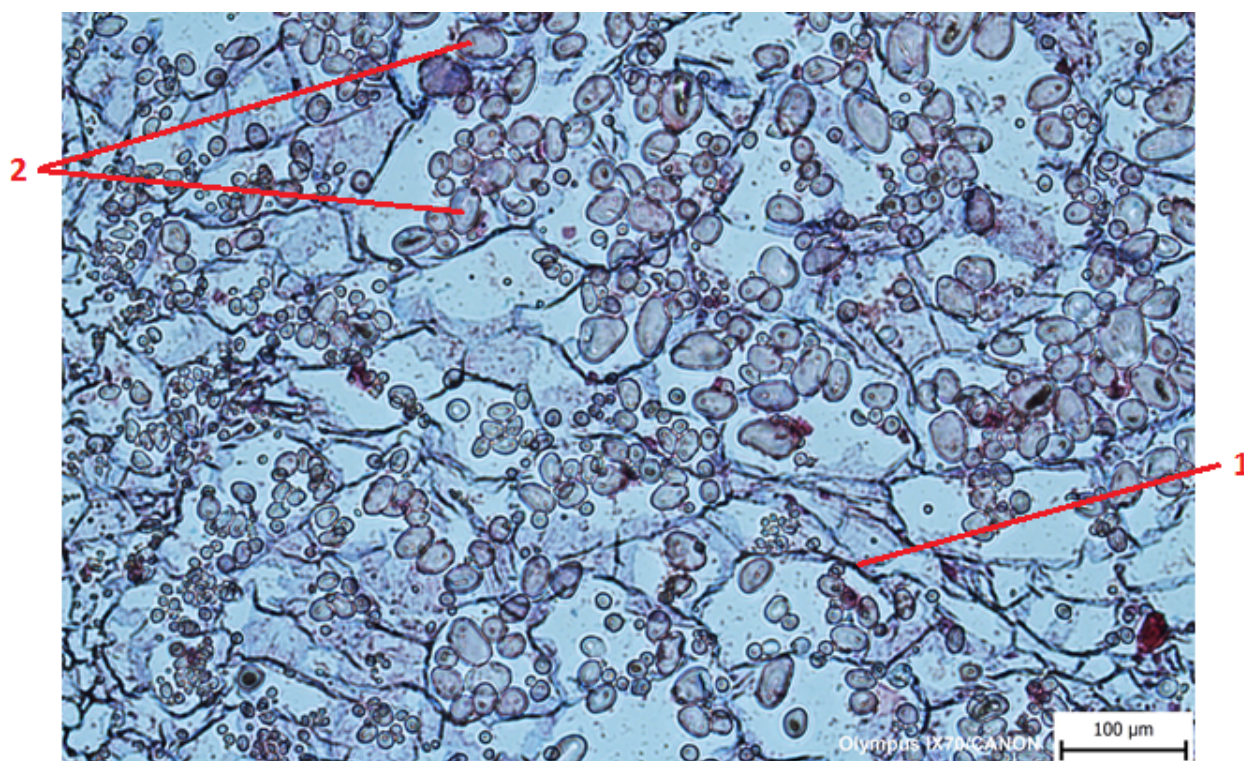
Legenda: 1 – zbytky pokožky, 2 – korek, 3 – tvrdé lýko, 4 – měkké lýko, 5 – dřevný paprsek, 6 – dřevný paprsek, 7 – kambium, 8 – dřvo (xylém)

Dřevnatý stonek – příčný řez – vyšší dvouděložná rostlina – borovice (*Pinus*)



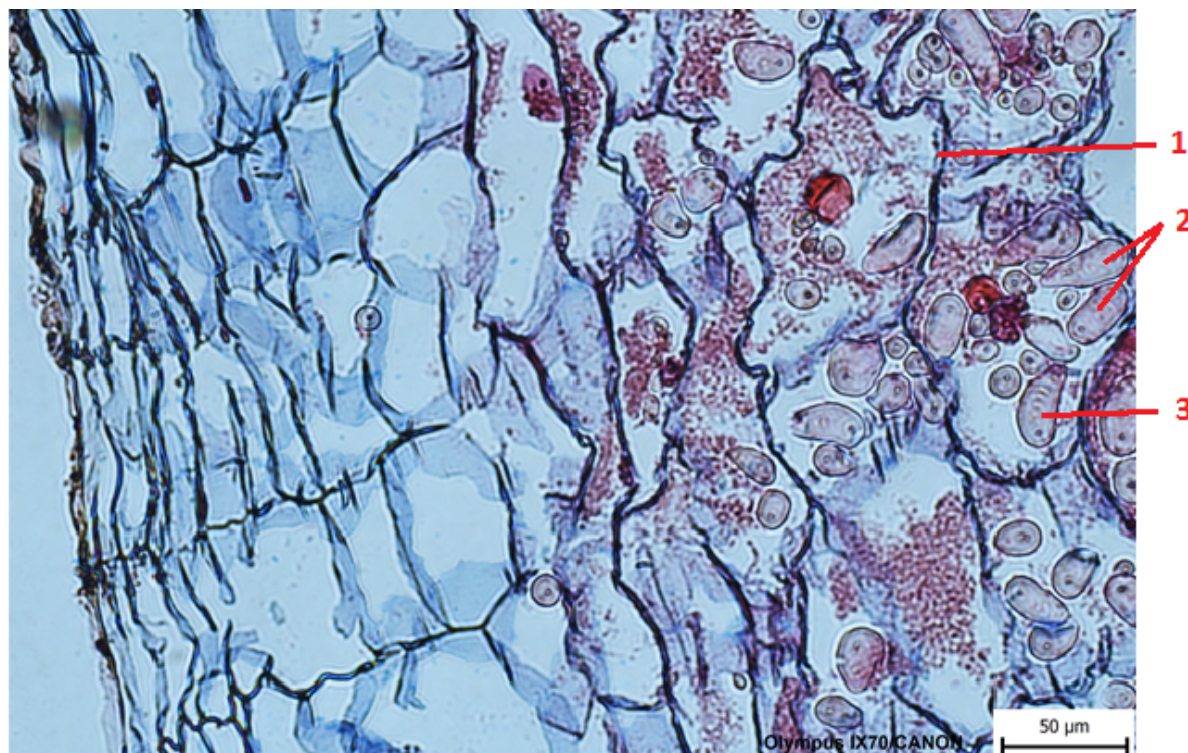
Legenda: 1 – úsek, mezi dvěma letokruhy; úsek, který vyrostl za jeden rok, 2 – jarní dřevo, 3 – letní dřevo, 4 – jarní dřevo, 5 – letní dřevo

Přeměna stonku – oddenková hlíza – lilek brambor (*Solanum tuberosum*)



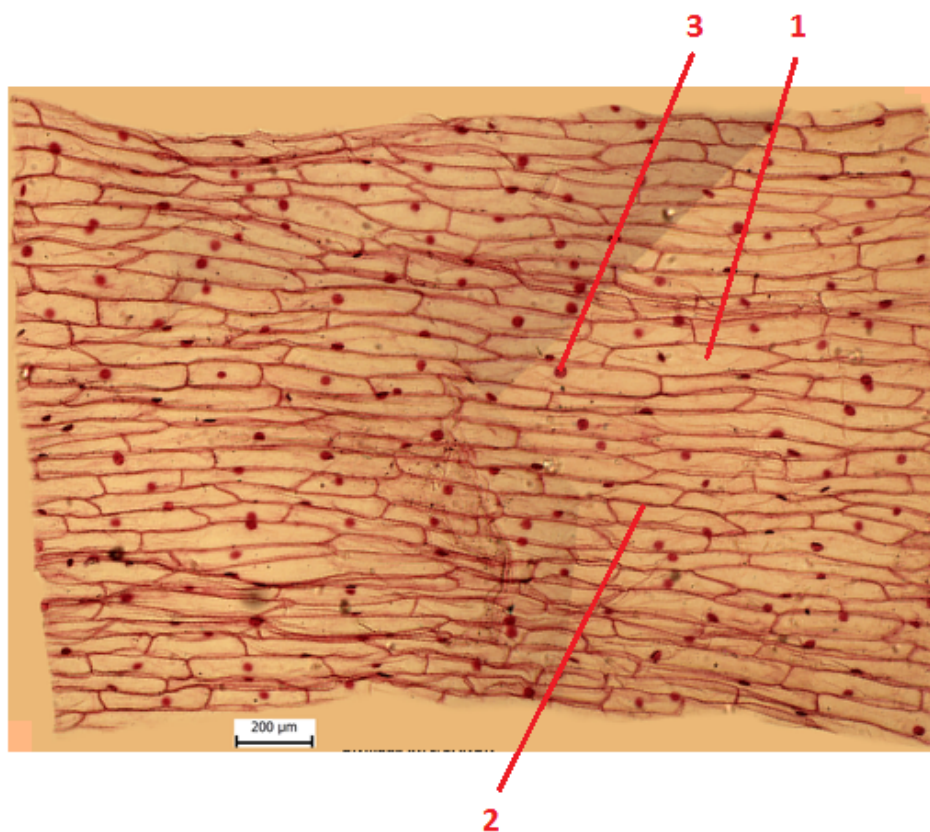
Legenda: 1 – amyloplast se škrobovými zrny, 2 – škrobová zrna

Přeměna stonku – oddenková hlíza – lilek brambor (*Solanum tuberosum*)



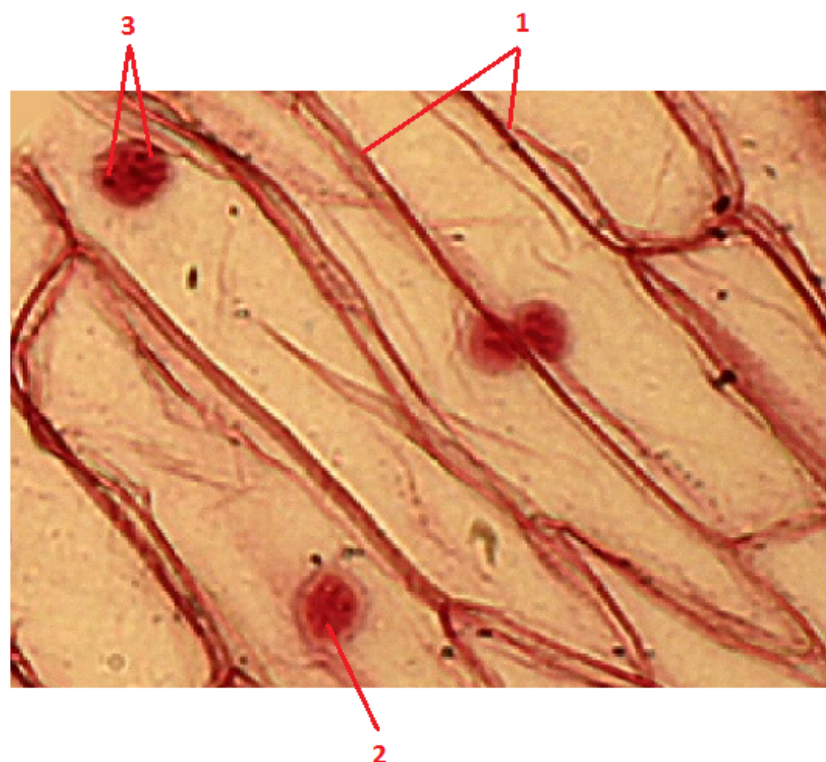
Legenda: 1 – amyloplast se škrobovými zrny, 2 – škrobová zrna, 3 – excentrické vrstvení škrobu ve škrobovém zrnu

Pokožka (epidermis) – cibule kuchyňská (*Allium cepa*)



Legenda: 1 – buňka (parenchym), 2 – buněčná stěna, 3 – jádro

Pokožka (epidermis) – cibule kuchyňská (*Allium cepa*)



Legenda: 1 – buněčná stěna, 2 – jádro, 3 – jadérka