

# VYŠETŘENÍ MOČI KOČKY

Bc. Eliška Chalupová, MVDr. Simona Kovaříková, Ph.D.



## CHARAKTERISTIKA:

**Barva:** odstíny žluté (světle žlutá až tmavě žlutá)

**Vzhled:** transparentní

**Hustota:** 1,001-1,080

**pH:** 5,0-7,0

**Bílkoviny:** negativní

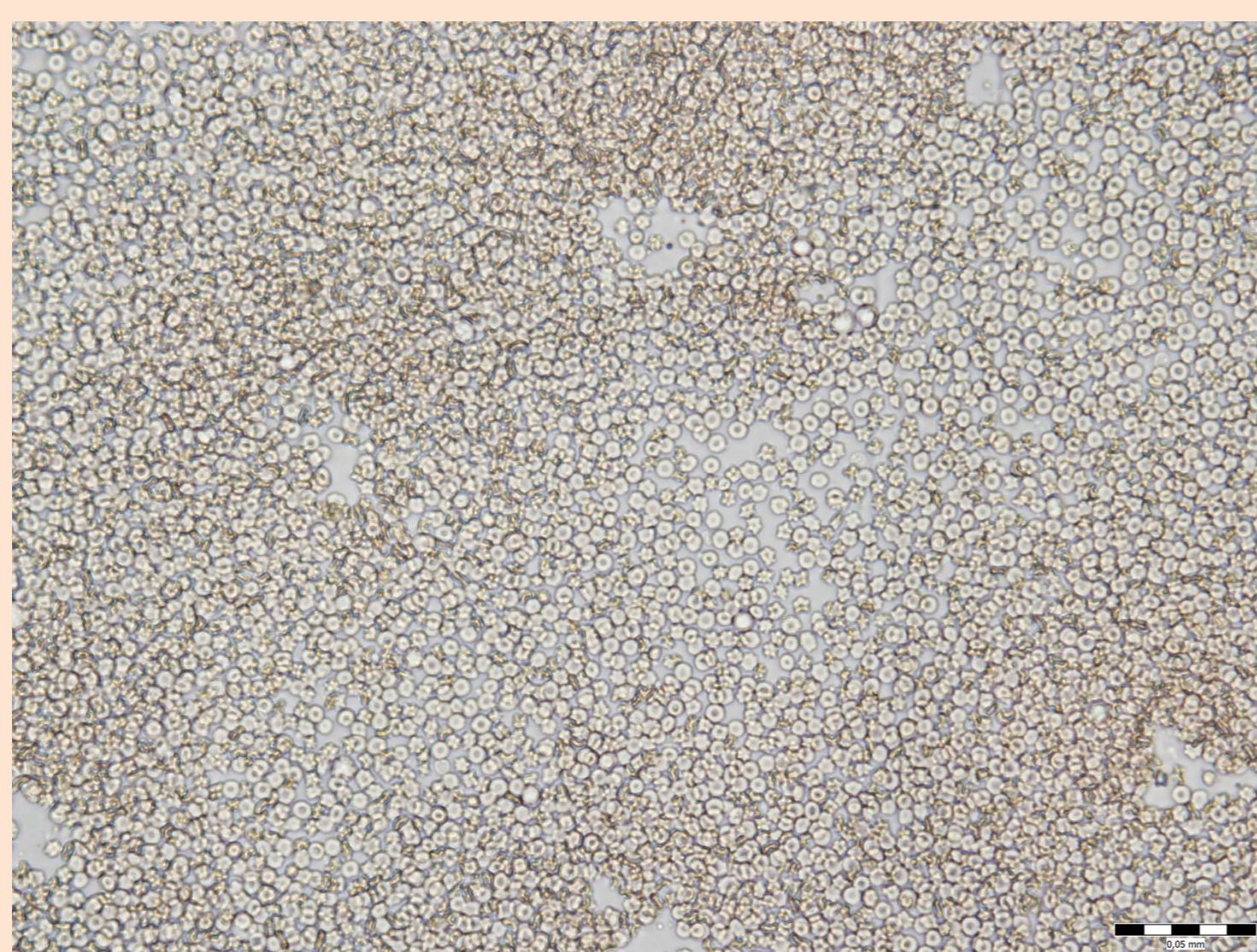
**Glukóza:** negativní

**Ketolátky:** negativní

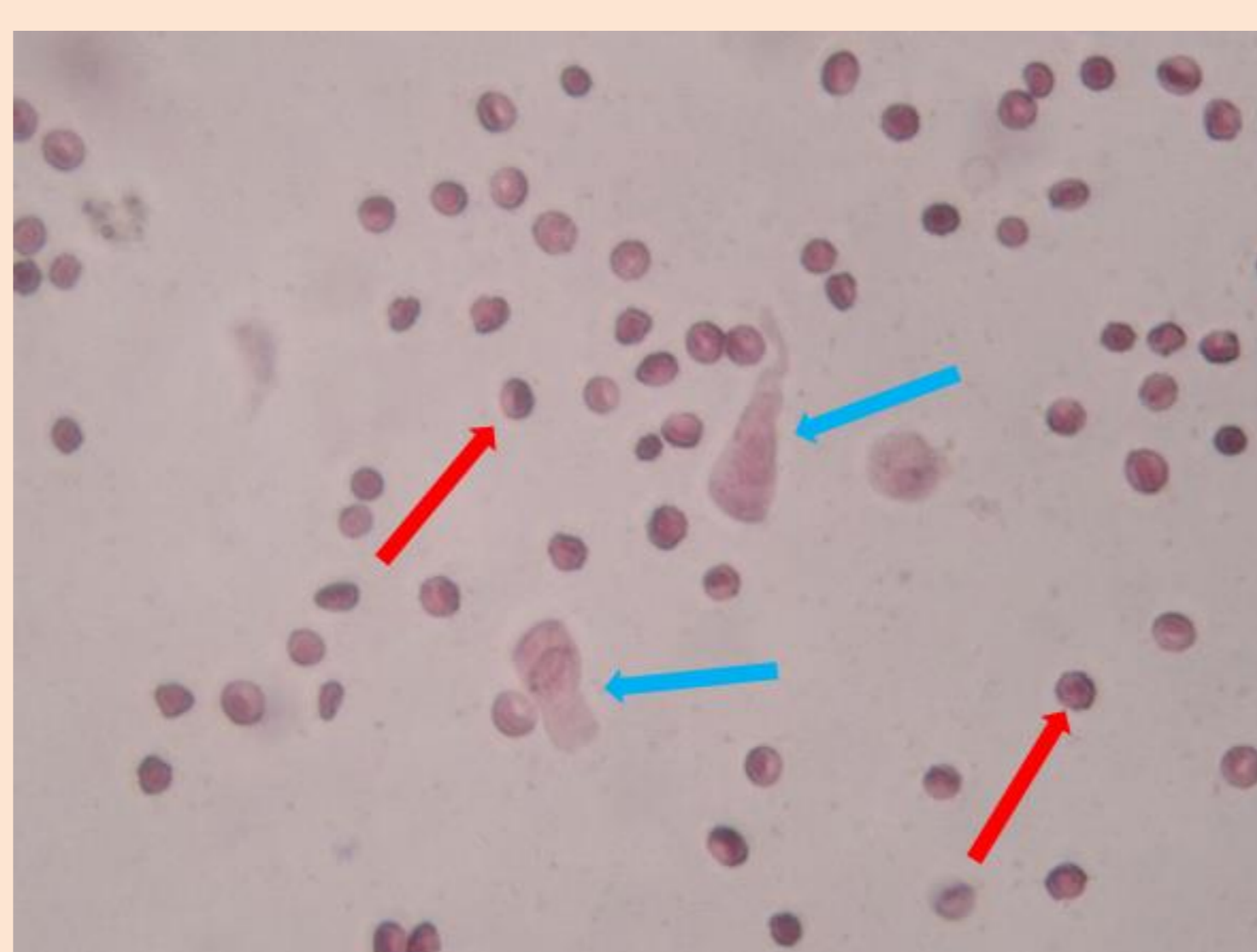
**Bilirubin:** negativní

**Krev:** negativní

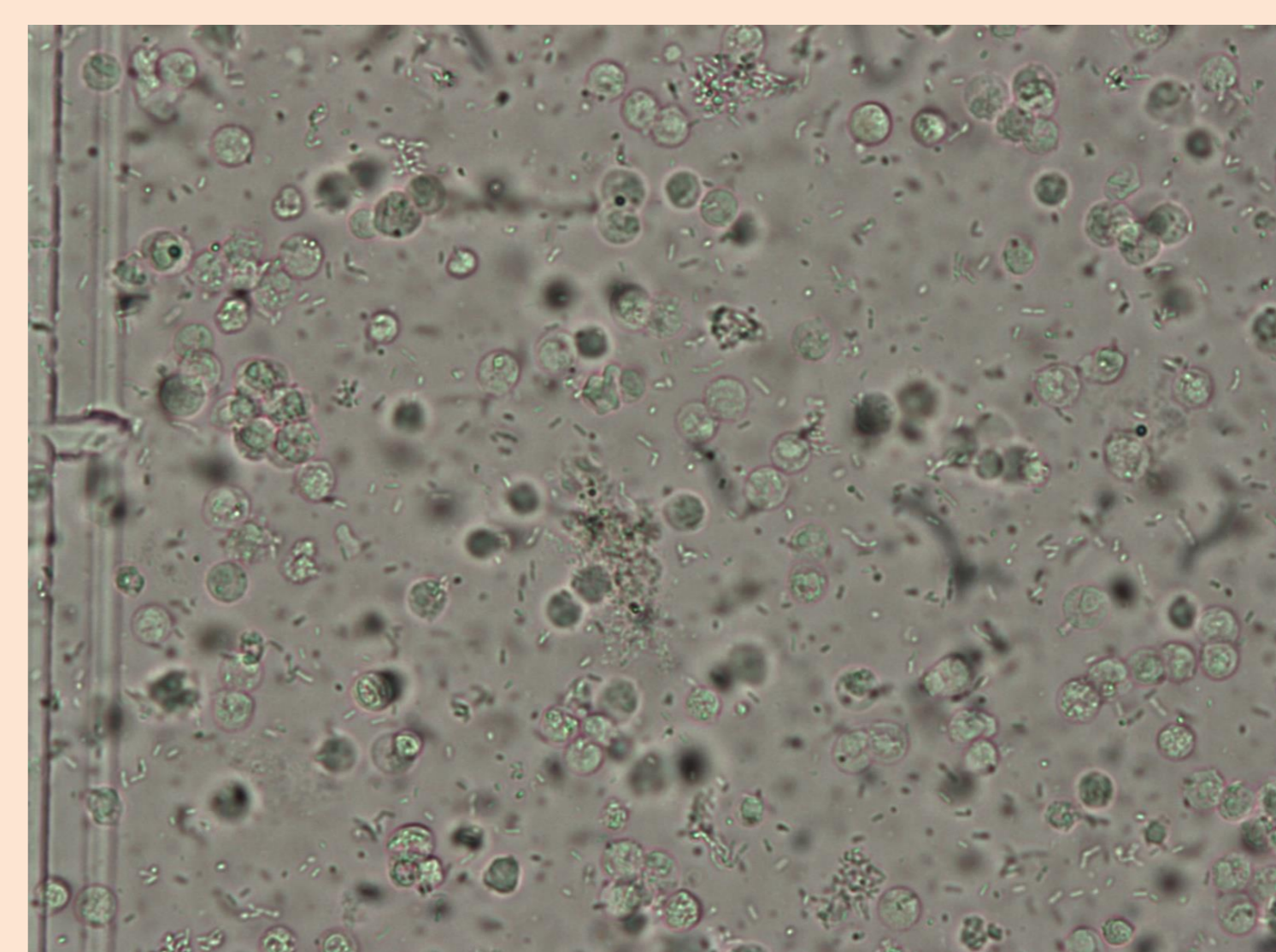
*Vyšetření moči koček je rutinním diagnostickým krokem, mělo by se provádět vždy společně s vyšetřením krve.*



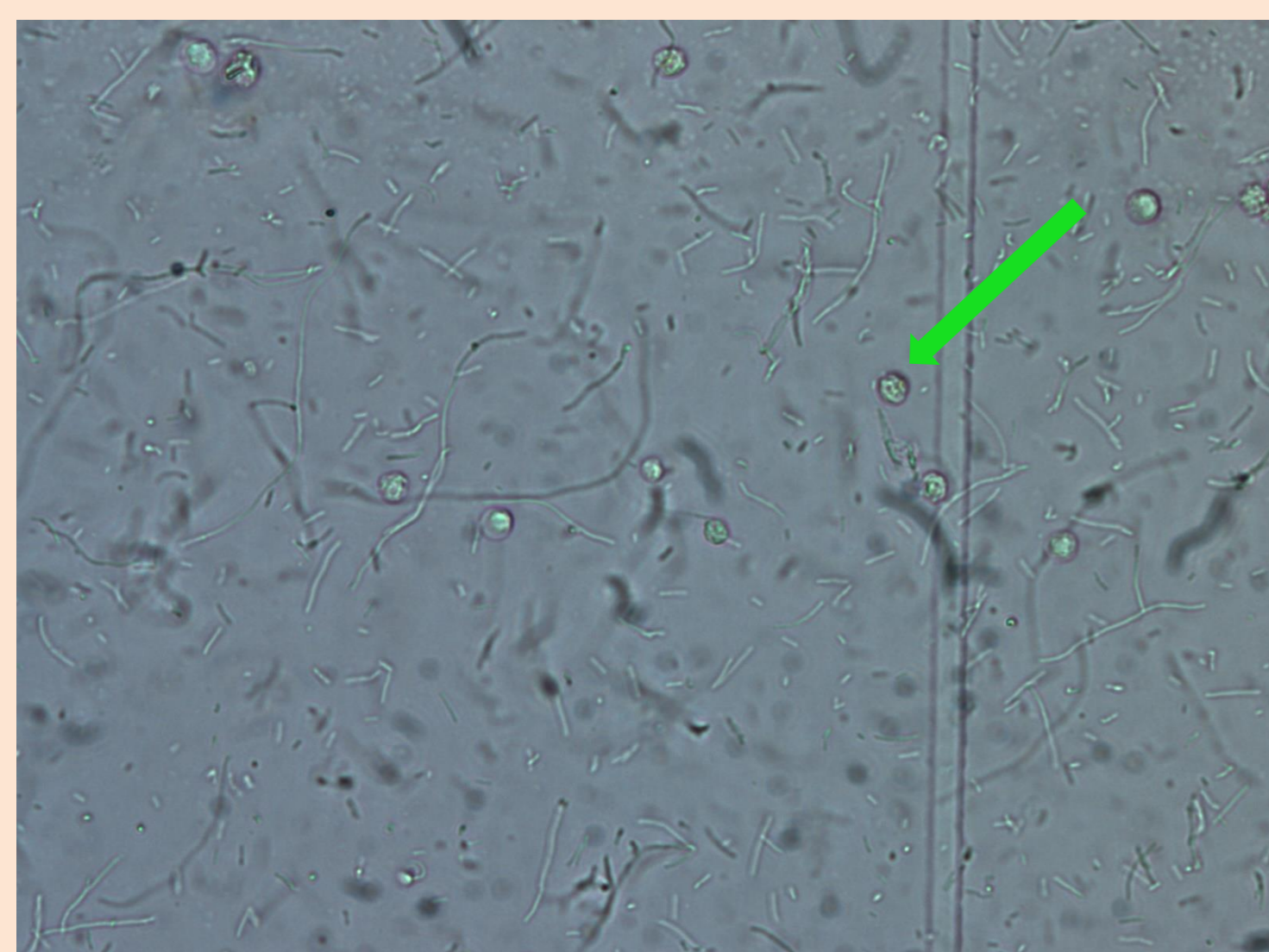
Výrazná erythrocyturie odpovídající makroskopické hematurii; nativní preparát.



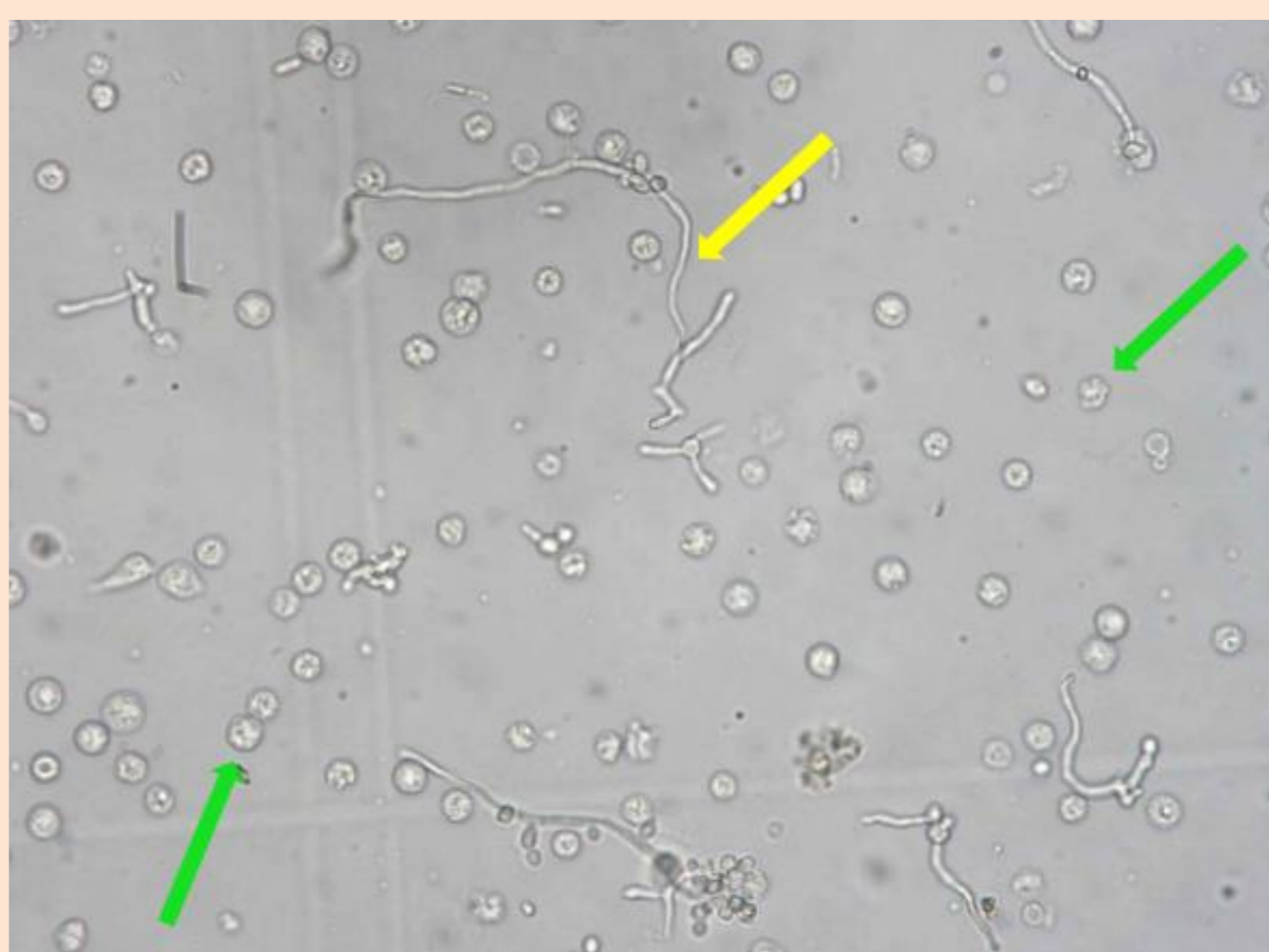
Erythrocyty (červené šipky) a přechodné epitelie (modré šipky); barvený preparát.



Leukocyty, v okolí četné kokovité bakterie; nativní preparát.



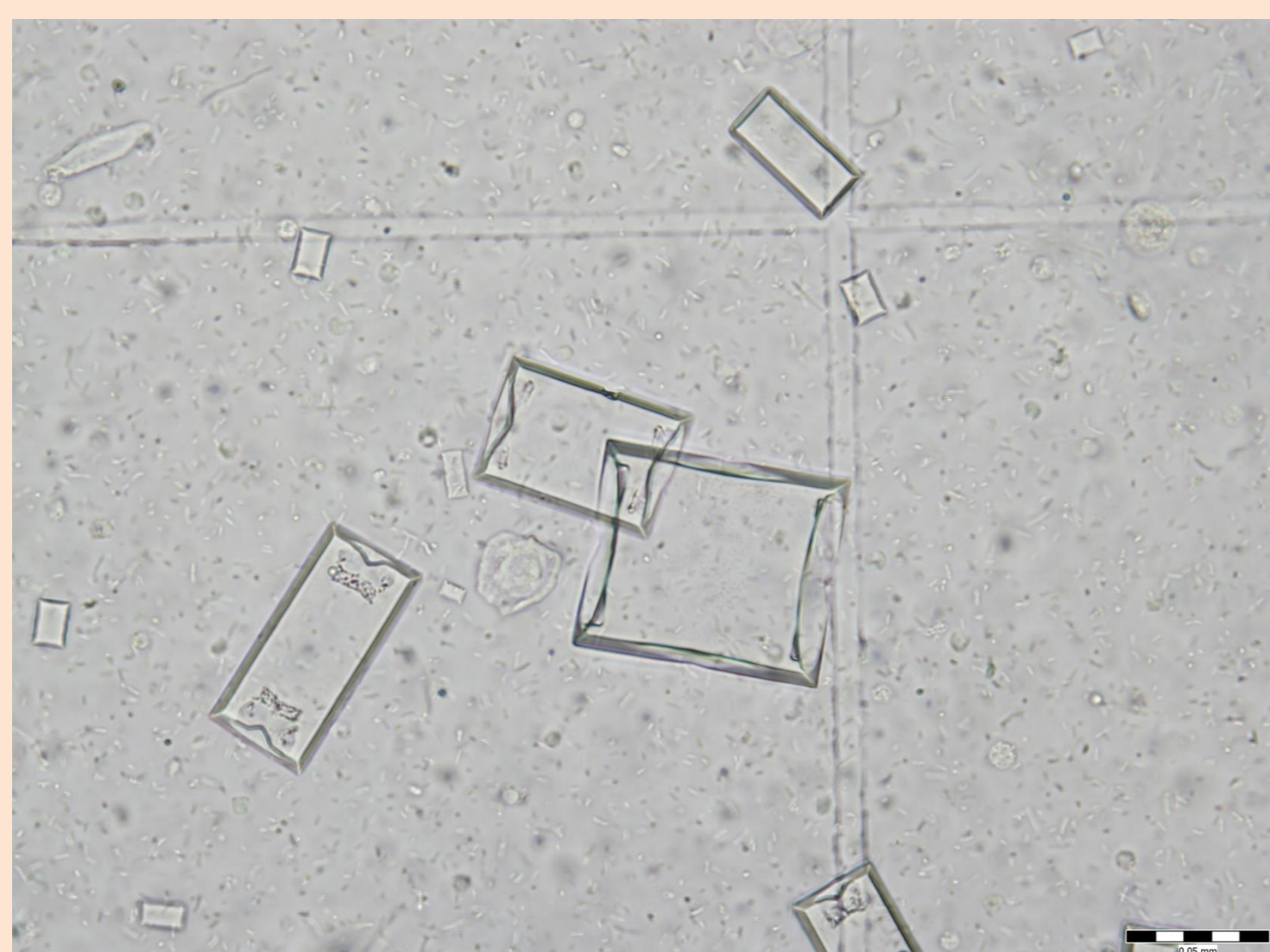
Leukocyty (zelená šipka), v pozadí bakteriální tyčinky a řetězky tyčinek; nativní preparát.



Plísňové hyfy (žlutá šipka), v okolí leukocyty; nativní preparát.



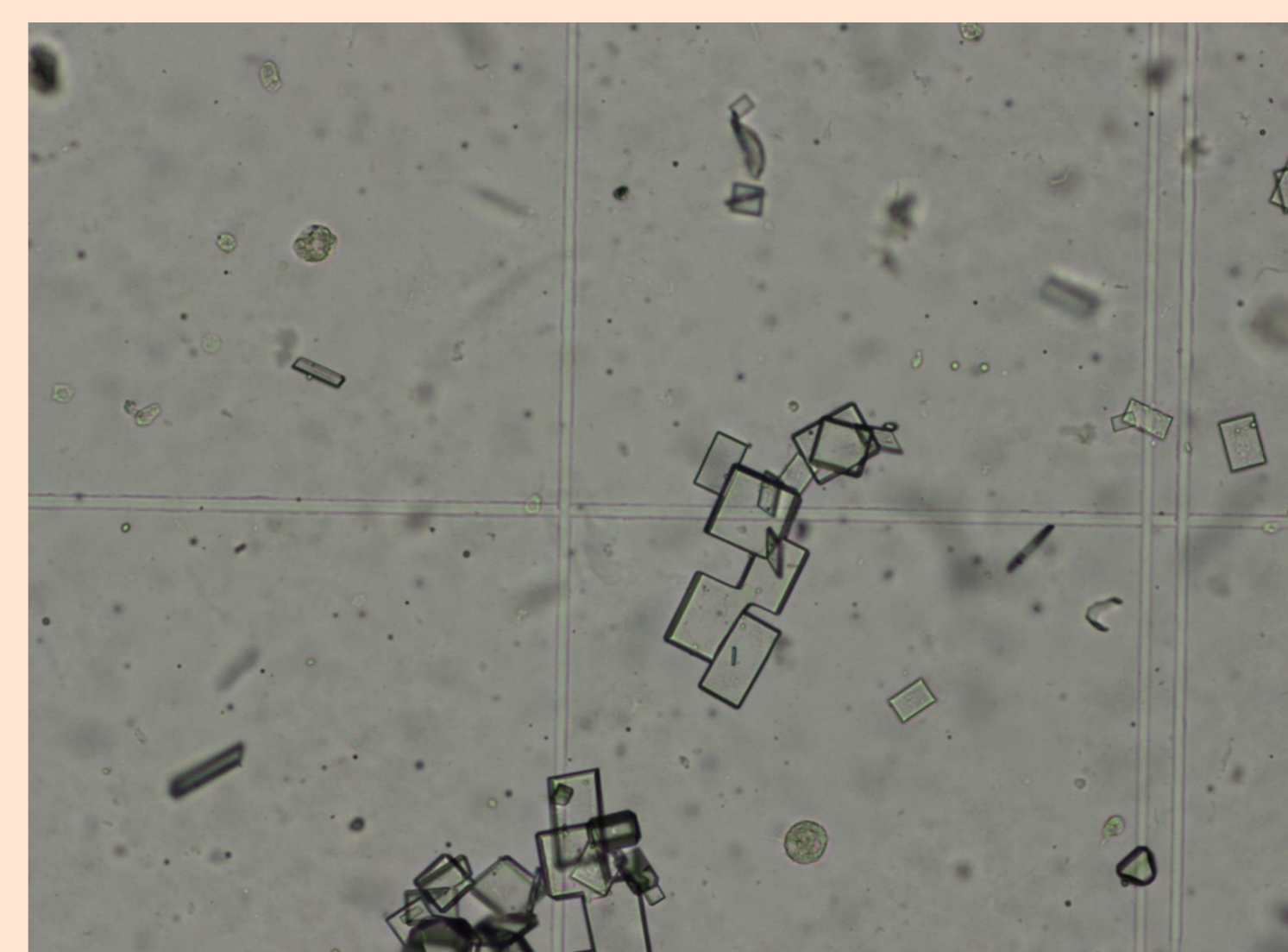
Hyalinní váleček, v okolí epitelie a nečistoty; nativní preparát.



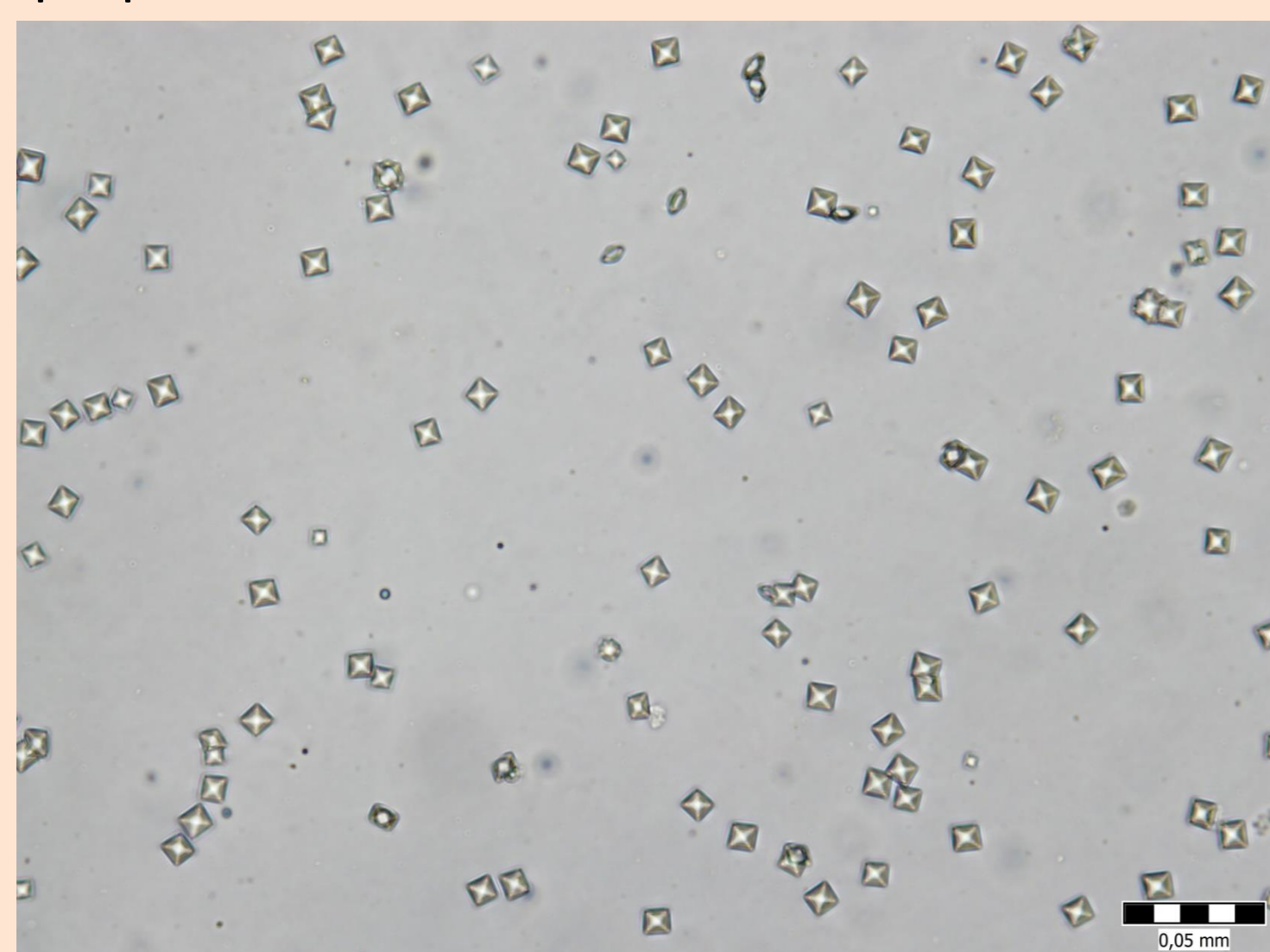
Krystaly struvitu, v pozadí bakterie; nativní preparát.



Krystal struvitu, v okolí erythrocyty; nativní preparát.



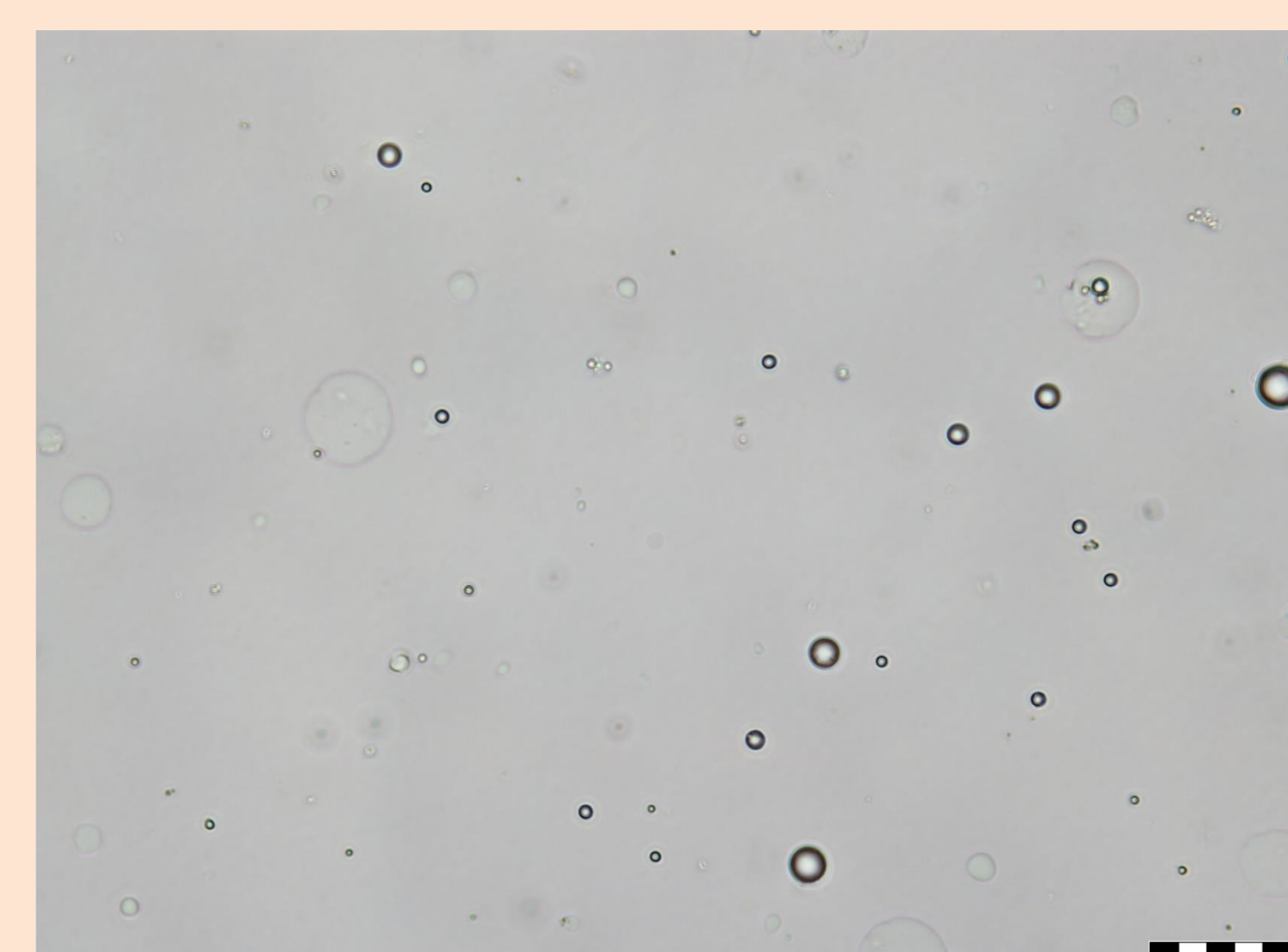
Krystaly struvitu; nativní preparát.



Krystaly kalcium oxalátu dihydrátu; nativní preparát.



Krystaly kalcium oxalátu monohydrátu (černá šipka), v okolí erythrocyty; nativní preparát.



Tukové kapénky; nativní preparát.