

VYŠETŘENÍ MOČI PRASAT

Bc. Eliška Chalupová, MVDr. Simona Kovaříková, Ph.D.



CHARAKTERISTIKA:

Barva: odstíny žluté (světle žlutá – tmavě žlutá)

Vzhled: transparentní

Hustota: 1,020-1,040

pH: 5,5-8,0

Bílkoviny: negativní

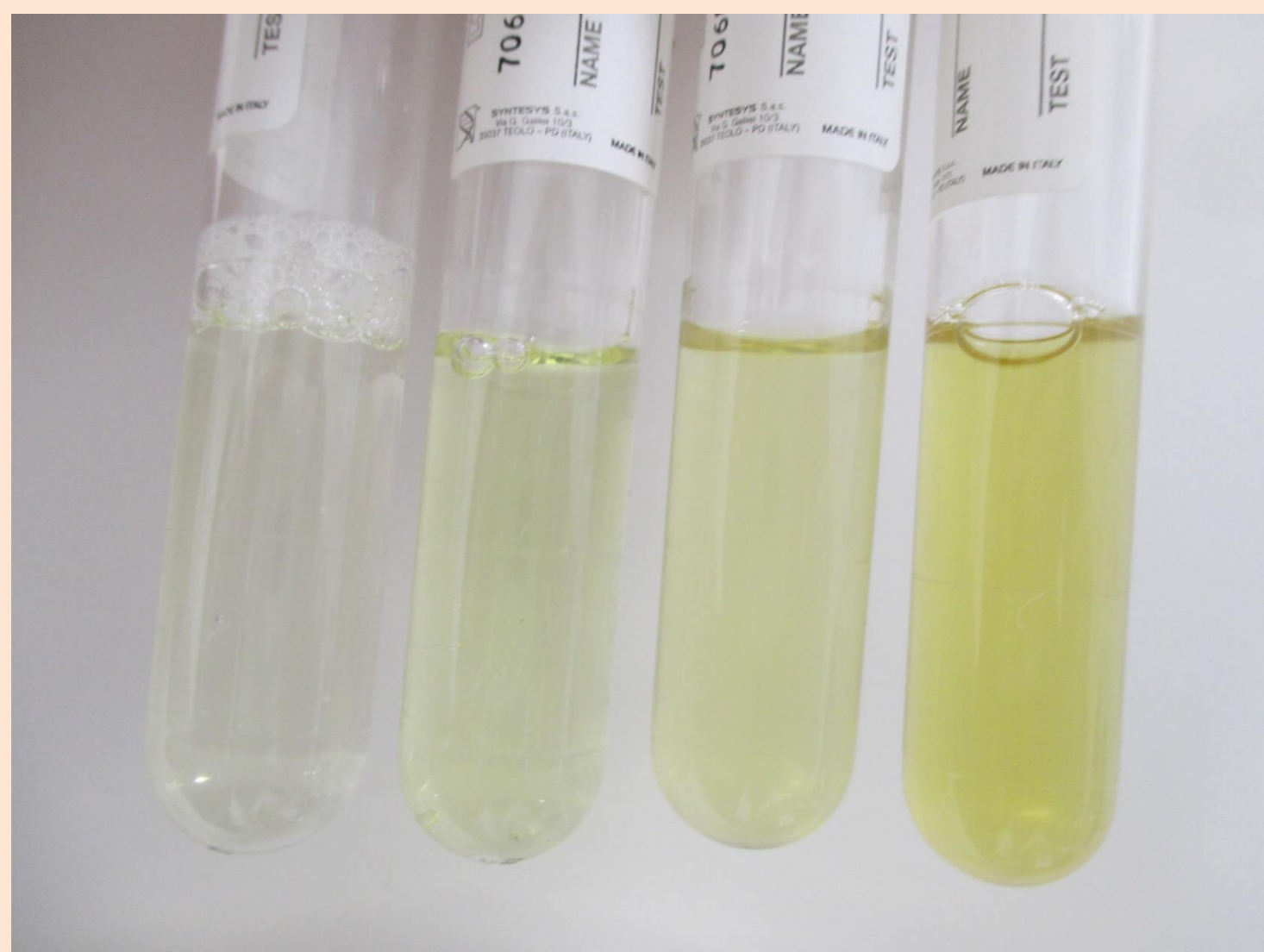
Glukóza: negativní

Ketolátky: negativní

Bilirubin: negativní

Krev: negativní

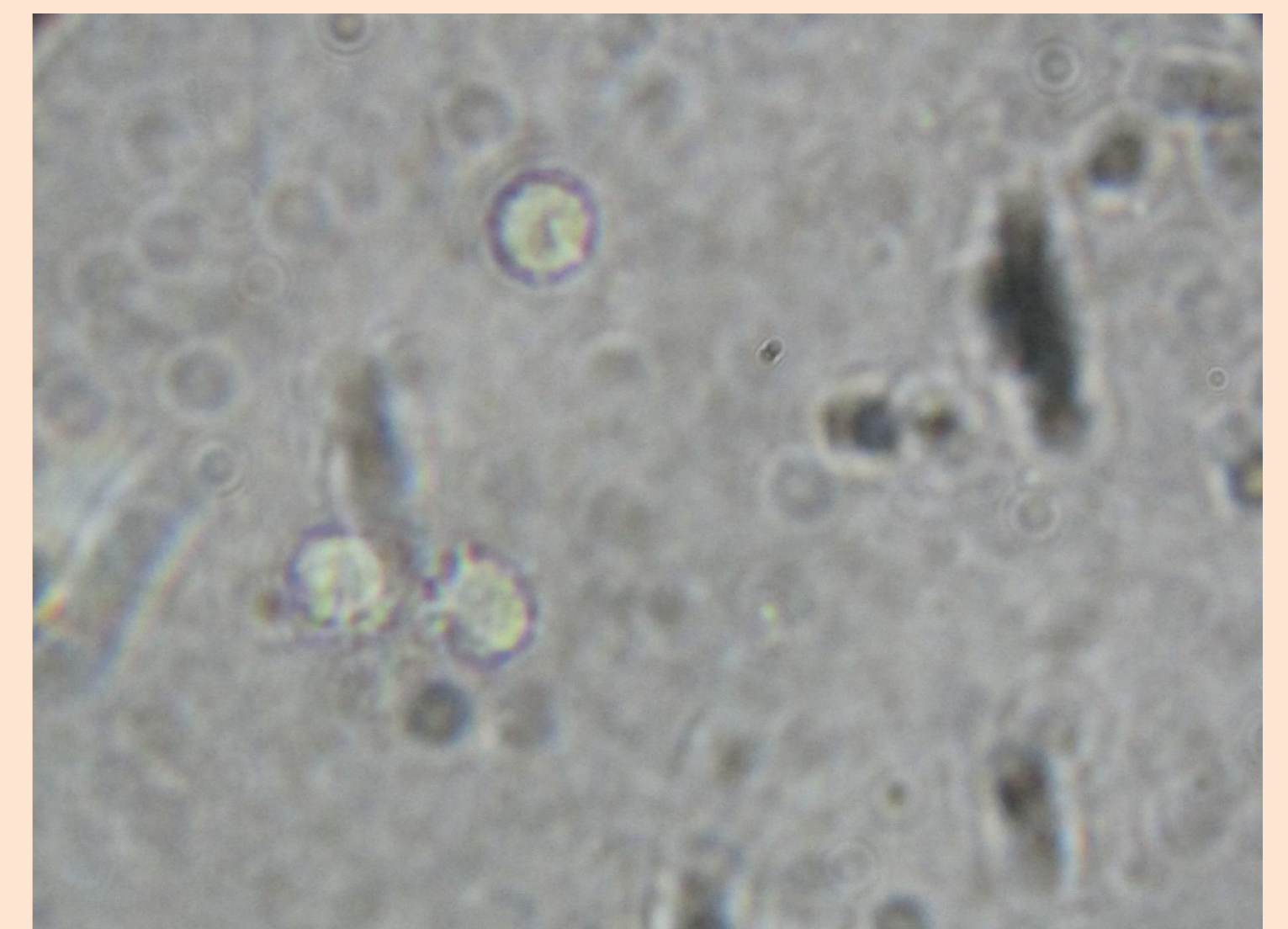
Vyšetření moči prasat se běžně neprovádí.



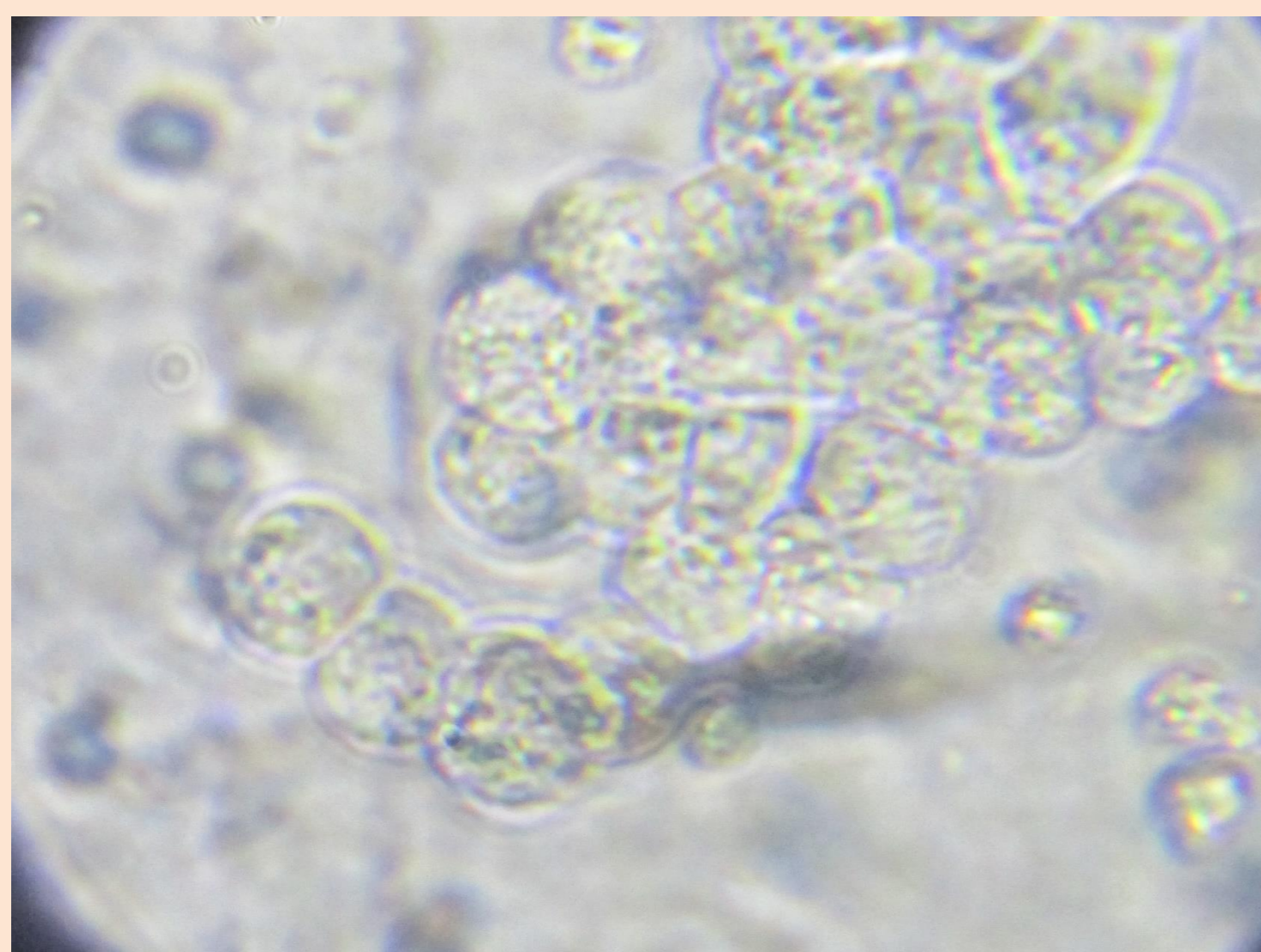
Různé barvy vzorků moči zdravých prasat.



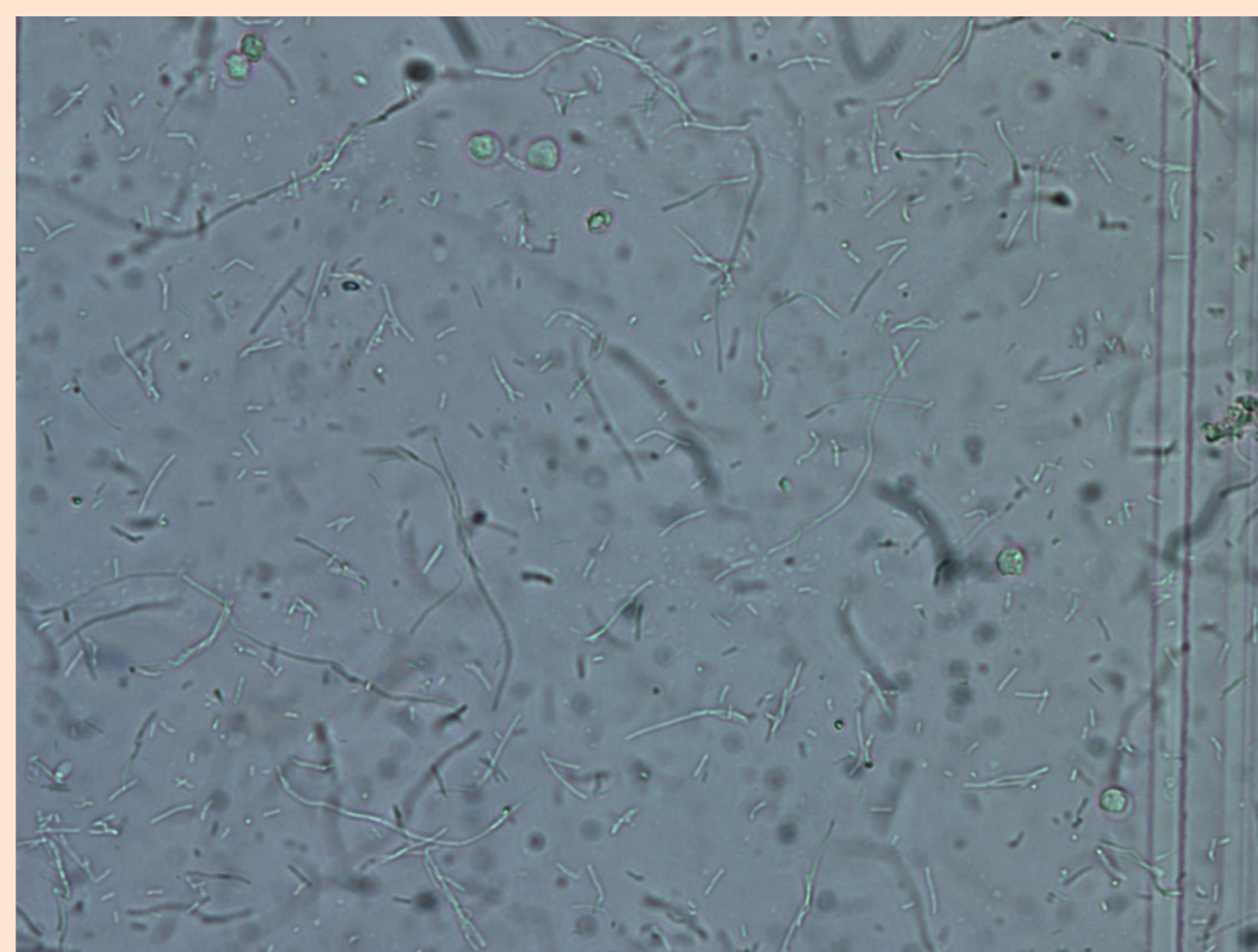
Erytrocyty.



Leukocyty.



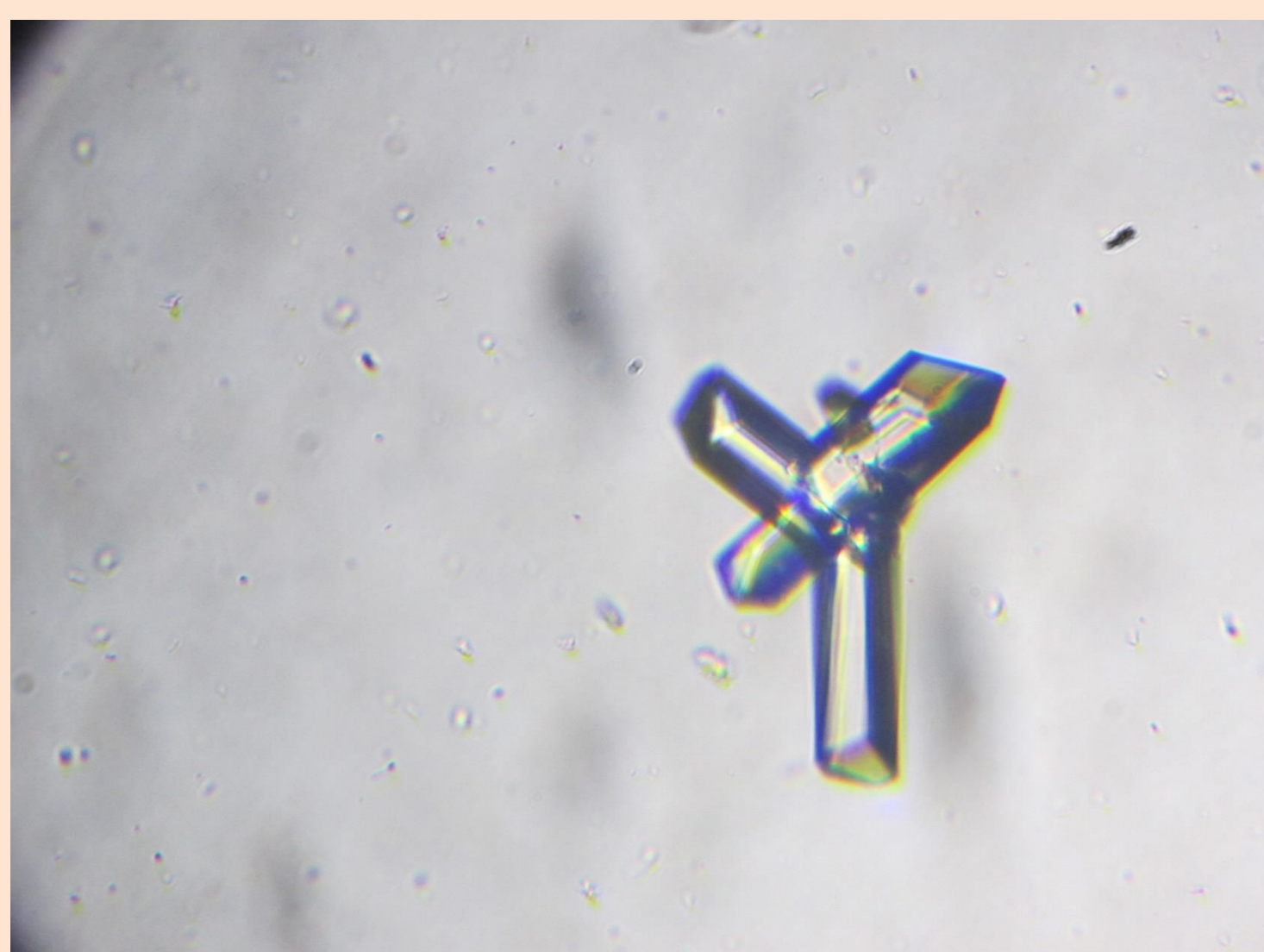
Přechodné epitelie.



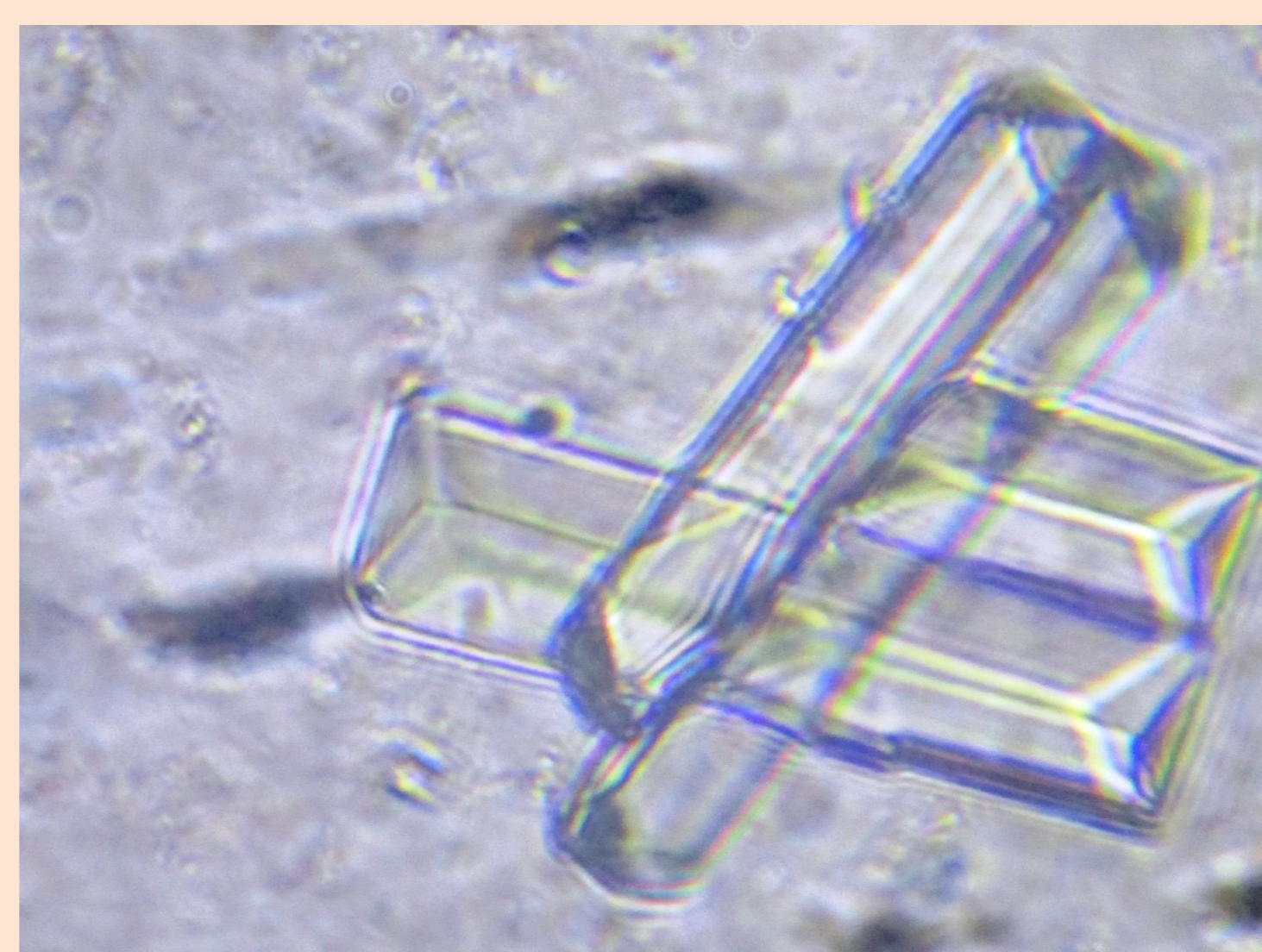
Bakterie – řetízky z bakteriálních tyčinek.



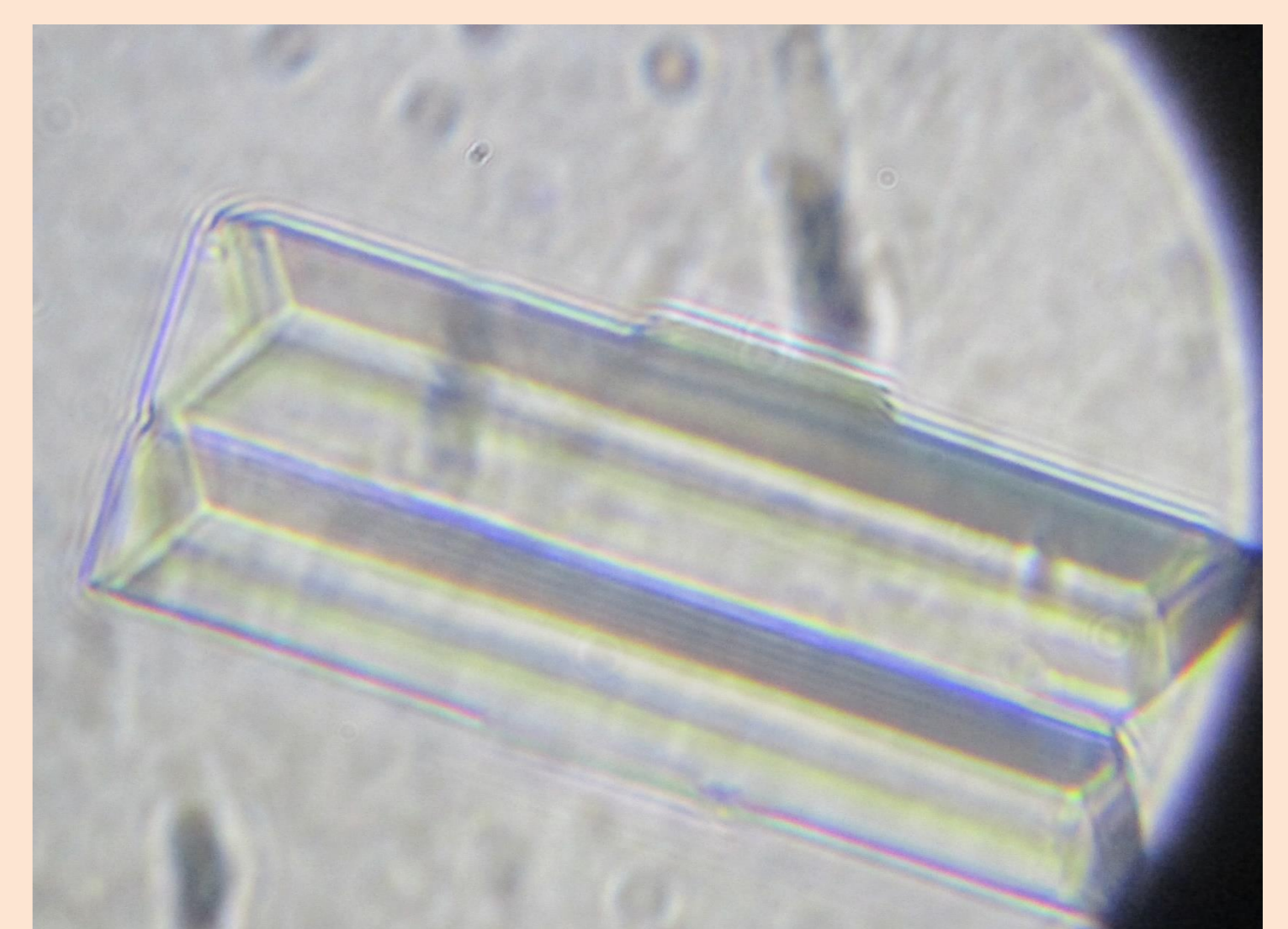
Granulovaný válec.



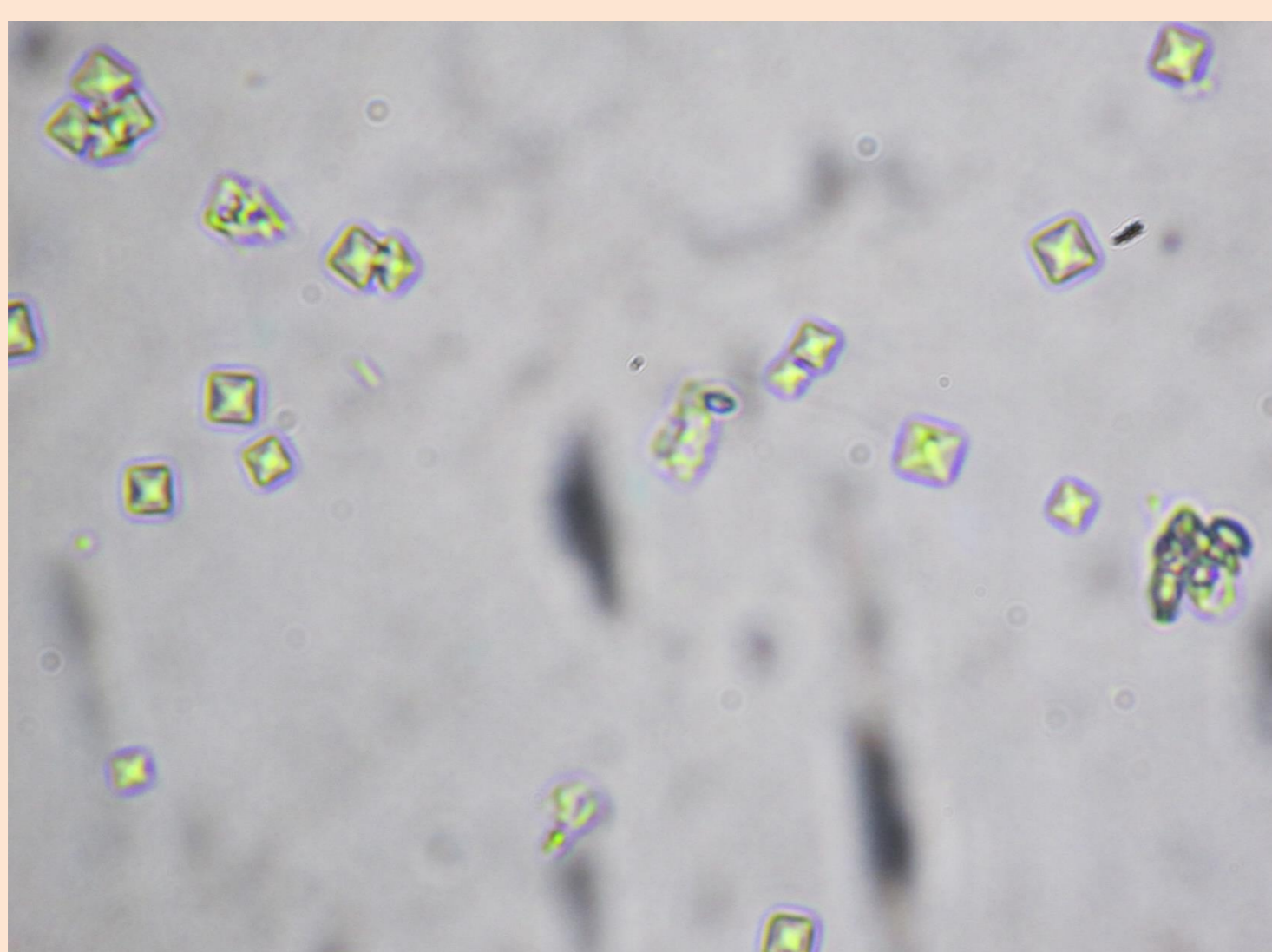
Spojené struvitové krystaly.



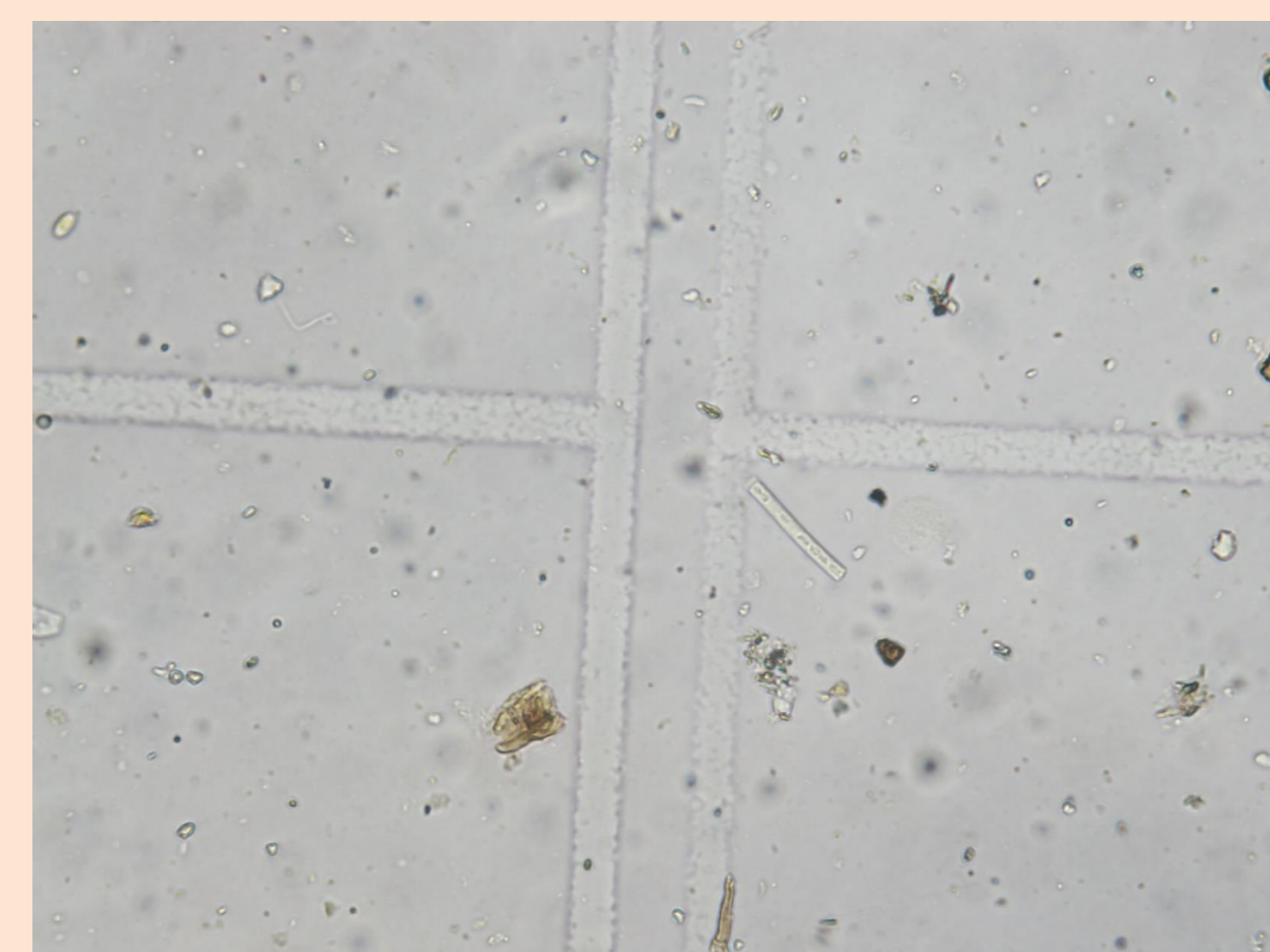
Spojené struvitové krystaly, detail.



Spojené struvitové krystaly, detail.



Krystaly kalcium oxalátu dihydrátu.



Nečistoty ve vzorku moči.



Neznámý krystal, v pozadí bakterie.