

VYŠETŘENÍ MOČI PŘEŽVÝKAVCŮ

Bc. Eliška Chalupová, MVDr. Simona Kovaříková, Ph.D.



CHARAKTERISTIKA:

Barva: odstíny žluté (světle žlutá – tmavě žlutá)

Vzhled: transparentní

Hustota: 1,020-1,040

pH: 7,0-8,4 (ovce, koza 7,5-8,5)

Bílkoviny: negativní

Glukóza: negativní

Ketolátky: negativní

Bilirubin: negativní

Krev: negativní

V chovech skotu se běžně zjišťují chemické vlastnosti moči.



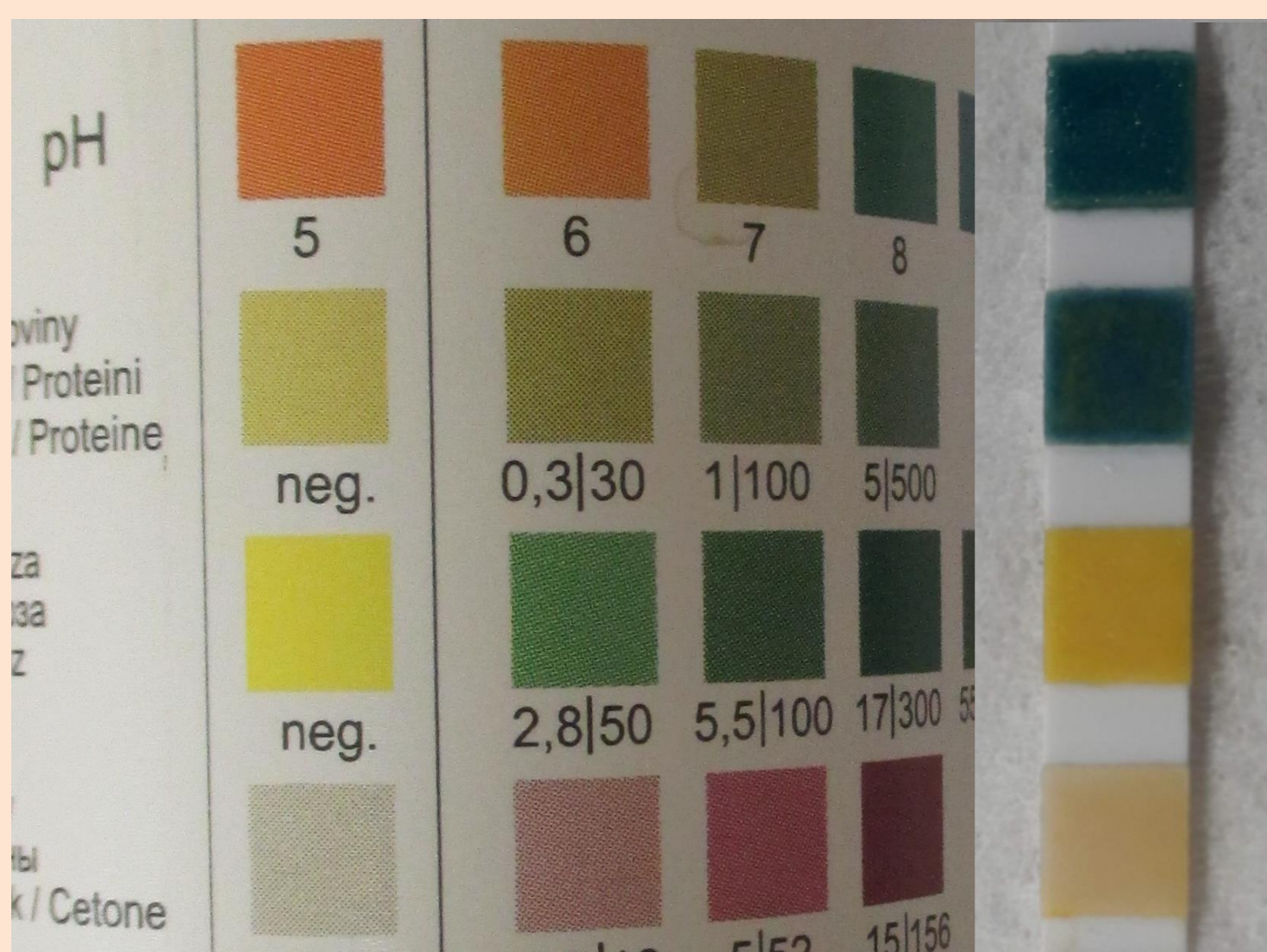
Falešně pozitivní výsledek na bílkoviny při alkalické moči.



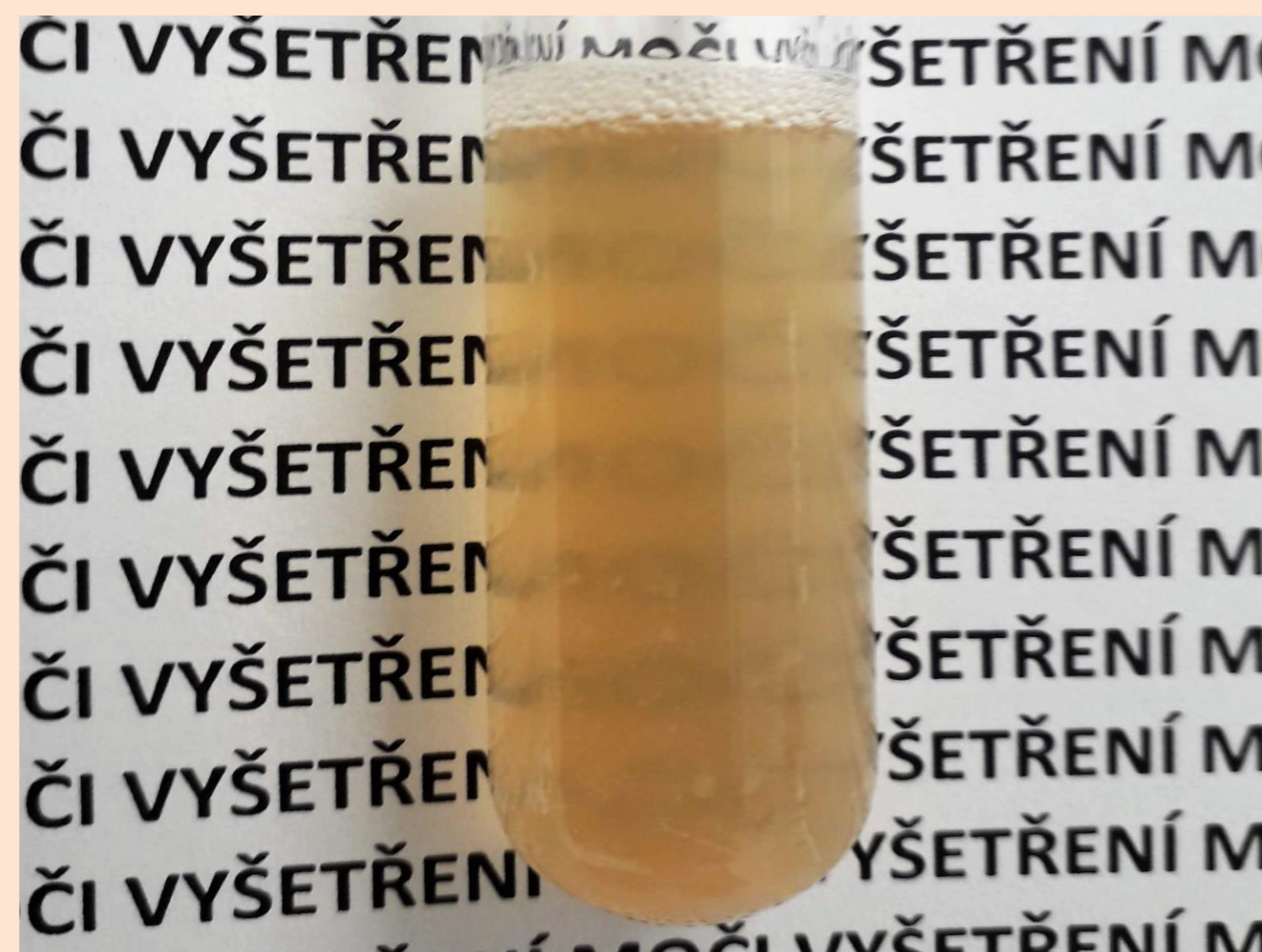
Zkouška s kyselinou sulfosalicylovou – negativní výsledek.



Zkouška s kyselinou sulfosalicylovou – výsledek 1+.



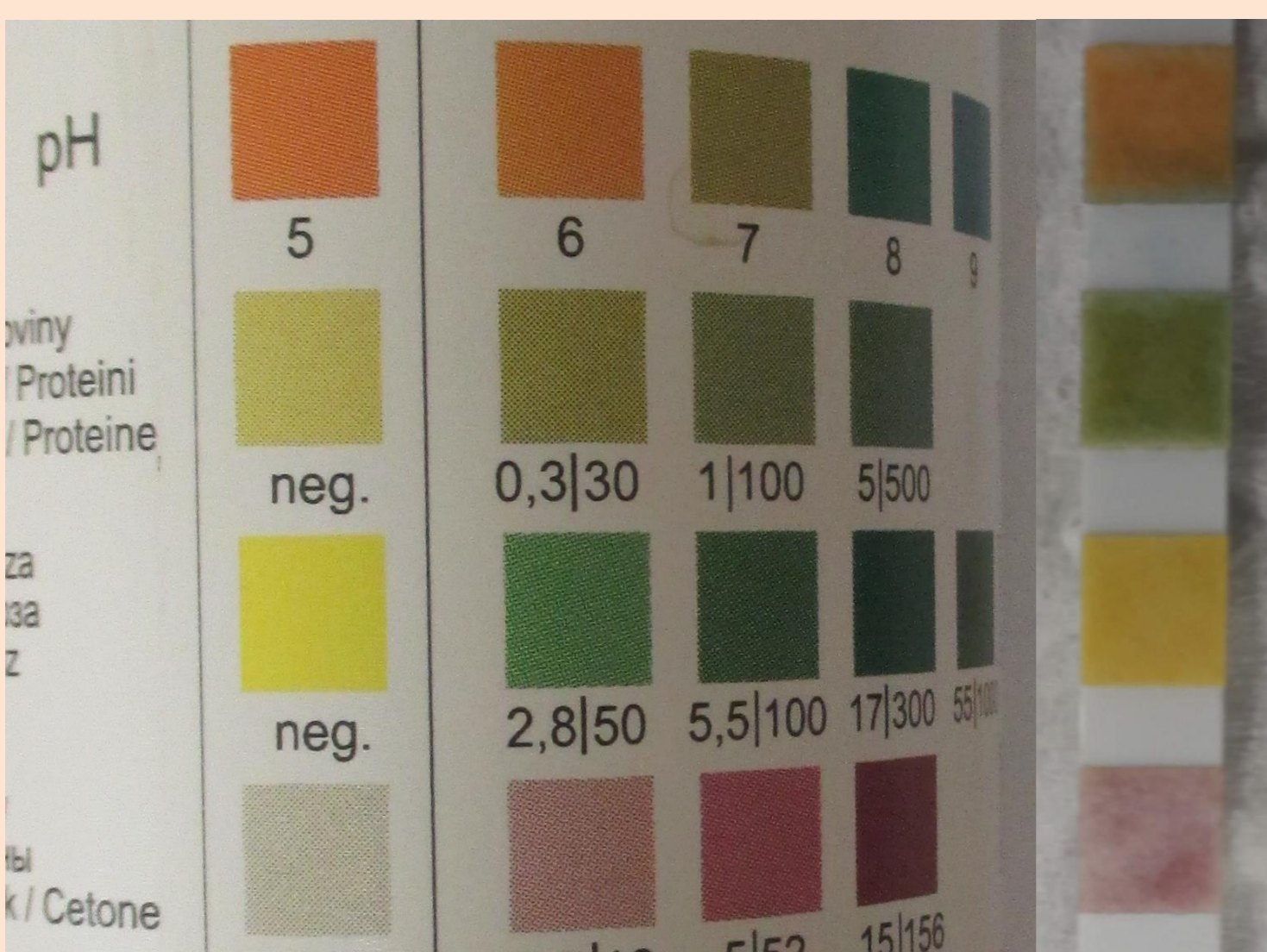
Falešně pozitivní výsledek na bílkoviny při alkalické moči.



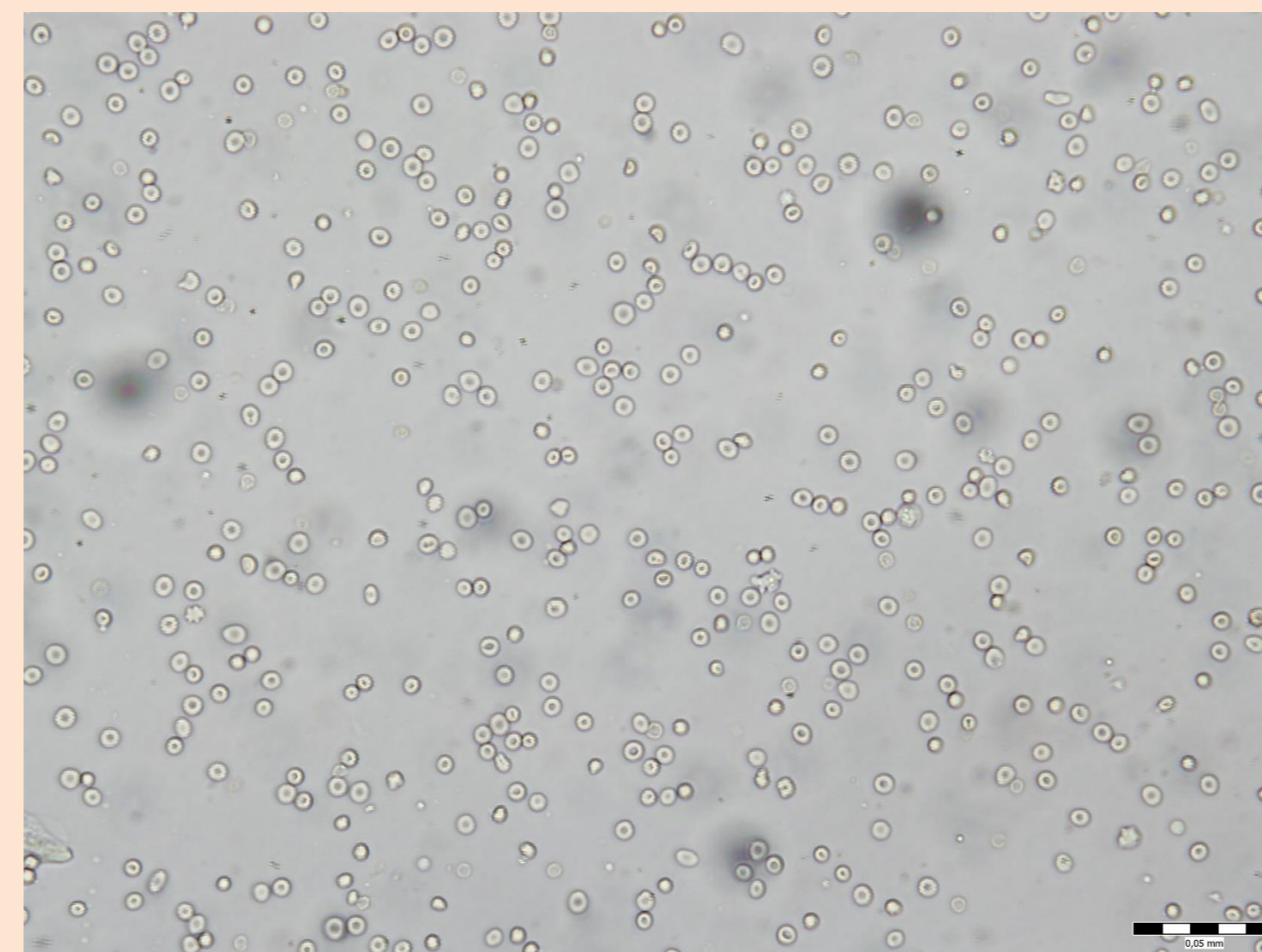
Zkouška s kyselinou sulfosalicylovou – výsledek 2+.



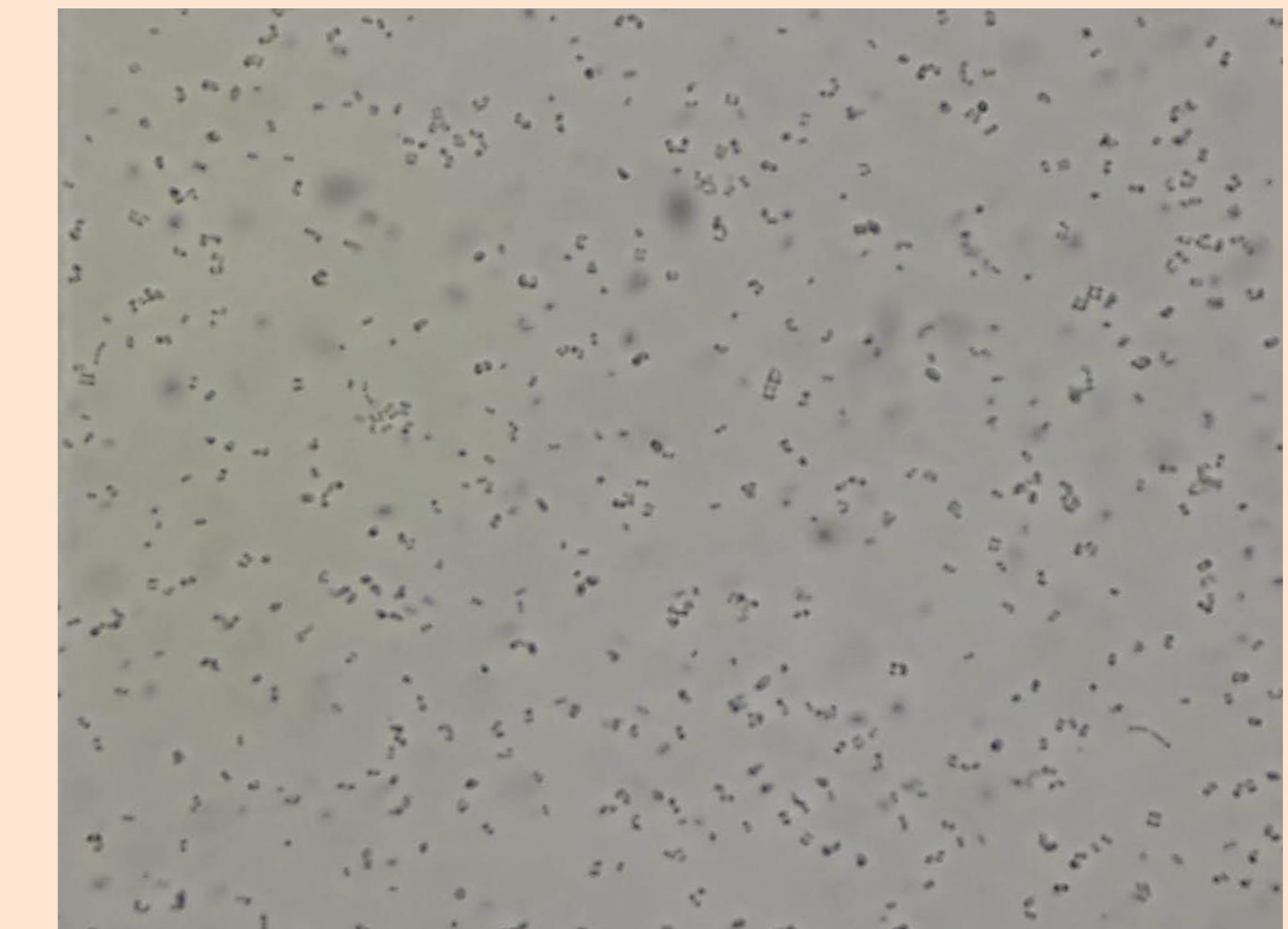
Zkouška s kyselinou sulfosalicylovou – výsledek 3+.



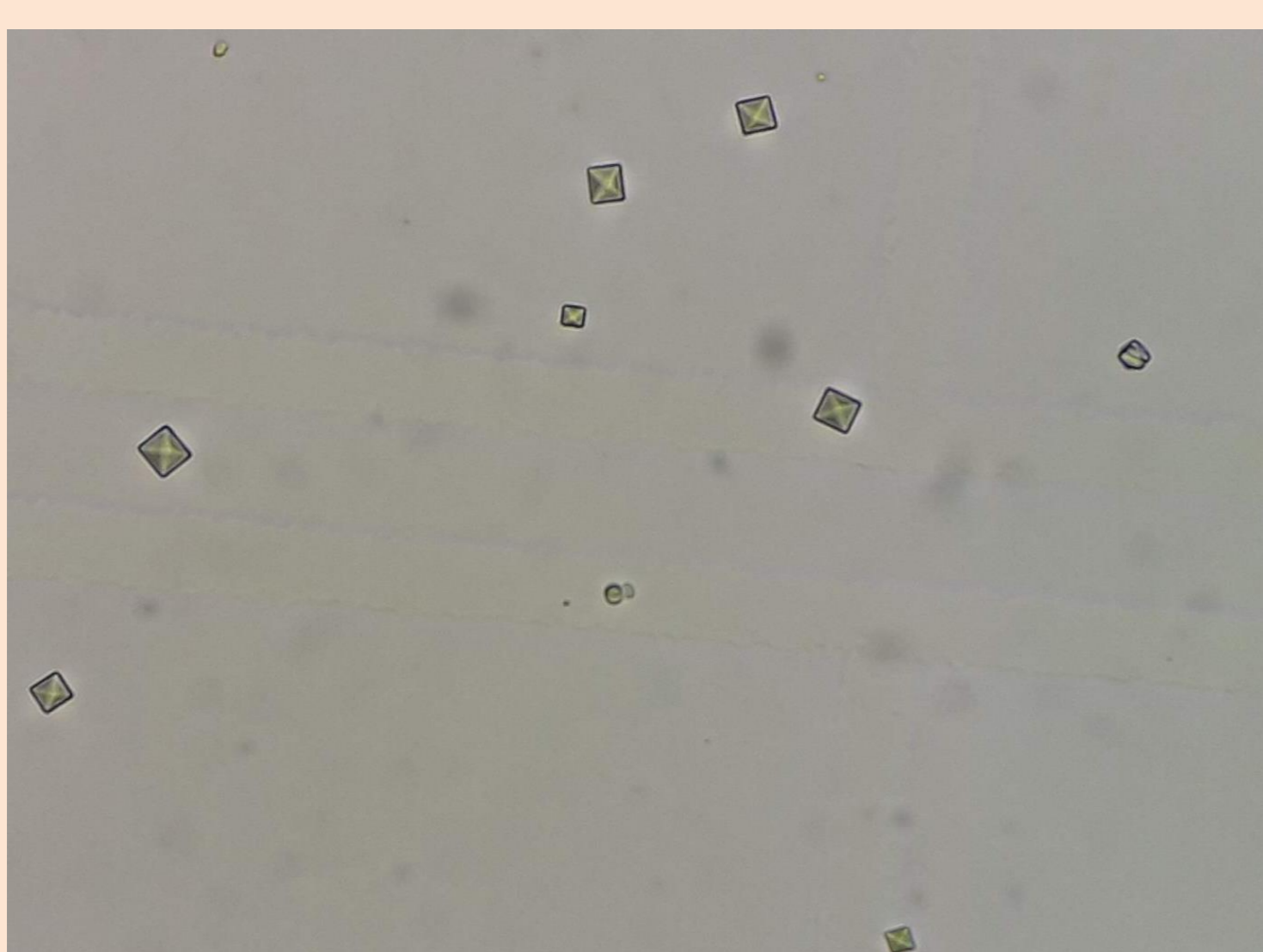
Pozitivní reakce na ketolátky při ketoacidóze.



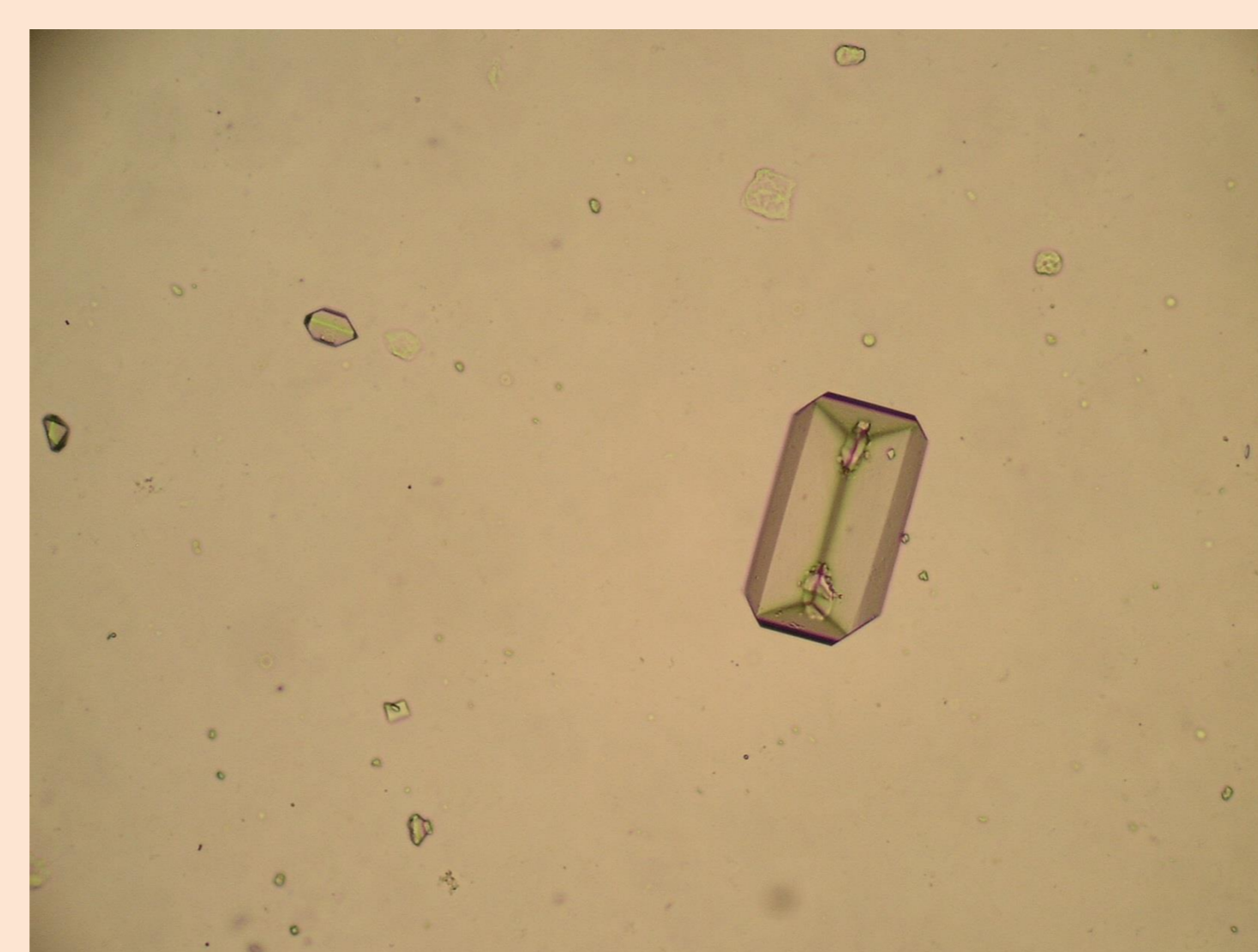
Četné erytrocyty v moči.



Amorfní hmota v moči krávy.



Krystaly kalcium oxalátu dihydrátu v moči.



Krystaly struvitu.



Ploché epitelie, nativní preparát.