



PROVÁDĚCÍ VYHLÁŠKY K ZÁKONU O ODPADECH

Odpady potravinářské výroby
Mgr. Kateřina Járová, Ph.D.




VYHLÁŠKA O HODNOCENÍ NEBEZPEČNÝCH VLASTNOSTÍ ODPADŮ č. 94/2016 Sb.

- kritéria a definice nebezpečných vlastností odpadů
- přímo navazuje nebo doplňuje Nařízení komise (EU) č. 1357/2014 = Seznam vlastností odpadů, které je činí nebezpečnými
- kritéria, metody a postup hodnocení nebezpečných vlastností odpadů, vč. limitních hodnot
- obsah a požadavky různých žádostí, návrhů, školení, osvědčení apod. týkajících se nebezpečných vlastností odpadů




VYHLÁŠKA O HODNOCENÍ NEBEZPEČNÝCH VLASTNOSTÍ ODPADŮ č. 94/2016 Sb.



- odpad se hodnotí jako odpad nebezpečný, jestliže je překročeno alespoň jedno z kritérií pro uvedené nebezpečné vlastnosti odpadů
- **NEBEZPEČNÝ ODPAD** = odpad vykazující jednu nebo více nebezpečných vlastností
- 15 nebezpečných vlastností odpadů



- ✦ výbušnost
- ✦ oxidační schopnost
- ✦ hořlavost
- ✦ dráždivost – dráždivé pro kůži a pro oči
- ✦ toxicita pro specifické cílové orgány/toxicita při vdechnutí
- ✦ akutní toxicita
- ✦ karcinogenita
- ✦ žíravost
- ✦ infekčnost
- ✦ teratogenita – toxicita pro reprodukci
- ✦ mutagenita
- ✦ uvolňování akutně toxického plynu
- ✦ senzibilita
- ✦ ekotoxicita
- ✦ schopnost vykazovat při nakládání s ním některou z výše uvedených nebezpečných vlastností, kterou v době vzniku nemá

VYHLÁŠKA O HODNOCENÍ NEBEZPEČNÝCH VLASTNOSTÍ ODPADŮ č. 94/2016 Sb.




Ekotoxicita

- tuto vlastnost mají odpady, které představují nebo mohou představovat **akutní nebo pozdní nebezpečí pro jednu nebo více složek životního prostředí**
- jako nebezpečný se hodnotí odpad, jehož **vodný výluh je ve zkouškách akutní toxicity toxický alespoň pro jeden testovací organismus**
 - dafnie = perloočka = *Daphnia magna*
 - okřehek menší = *Lemma minor*
 - semeno hořčice bílé = *Sinapis alba*
 - ryba dánío pruhované = *Brachydanio rerio*
 - sladkovodní řasy, chvostoskoci
- požadavky na výsledky zkoušek ekotoxicity: doba působení, porovnání s kontrolním slepým vzorkem...
- limitní hodnoty LC50, EC50 nebo IC50

VYHLÁŠKA O PODROBNOSTECH NAKLÁDÁNÍ S ODPADY č. 383/2001 Sb.

- náležitosti žádosti k provozování zařízení k využívání, odstraňování, sběru nebo výkupu odpadů a k nakládání s nebezpečnými odpady
- požadavky na zařízení k využívání, odstraňování, sběru a výkupu odpadů
- podrobnosti nakládání s vybranými odpady (odpadní oleje, odpady z výroby oxidu titaničitého atd.)
- způsob vedení evidence odpadů
- evidence při přepravě nebezpečných odpadů



VYHLÁŠKA O PODMÍNKÁCH UKLÁDÁNÍ ODPADŮ NA SKLÁDKY A JEJICH VYUŽÍVÁNÍ NA POVRCHU TERÉNU č. 294/2005 Sb.

Inertní odpad


- nemá nebezpečné vlastnosti a při normálních klimatických podmínkách nedochází k žádné jeho významné fyzikální, chemické nebo biologické přeměně
- odpad, který nevykazuje biologickou aktivitu – nehnije, nerozkládá se
- např. odpady ze staveb (suř) nebo sklo

Vodný výluh

- vodný roztok, který byl připraven ze vzorku odpadu (dle stanoveného postupu)

Výluhová třída

- množina nejvyšší přípustných hodnot koncentrací ukazatelů vybraných škodlivin v prvním vodném výluhu odpadu
- existují 3 výluhové třídy



VYHLÁŠKA O PODMÍNKÁCH UKLÁDÁNÍ ODPADŮ NA SKLÁDKY A JEJICH VYUŽÍVÁNÍ NA POVRCHU TERÉNU č. 294/2005 Sb.

Skládkování - odpady jsou na skládky přijímány podle:

- **druhu a kategorie odpadů** (Katalog odpadů, Seznam nebezpečných odpadů)
 - **skutečných vlastností**
 - **výluhové třídy**
 - **vzájemné mísitelnosti**
 - **obsahu škodlivin v sušině**
- rozborů odpadů pro účely skládkování se provádějí ve specializovaných laboratořích a odborných pracovištích



VYHLÁŠKA O PODMÍNKÁCH UKLÁDÁNÍ ODPADŮ NA SKLÁDKY A JEJICH VYUŽÍVÁNÍ NA POVRCHU TERÉNU č. 294/2005 Sb.

Podle technického zabezpečení se skládky dělí:

Skládky inertního odpadu (S-IO)

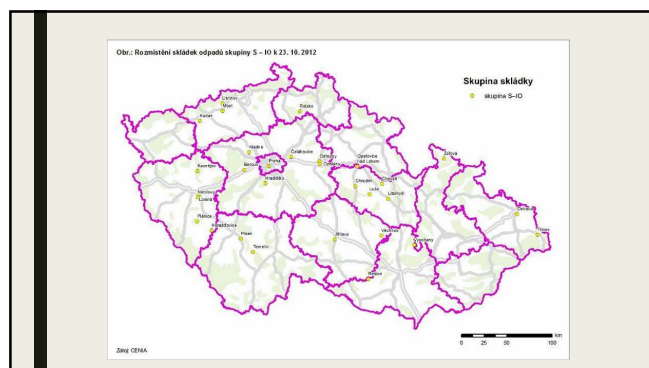
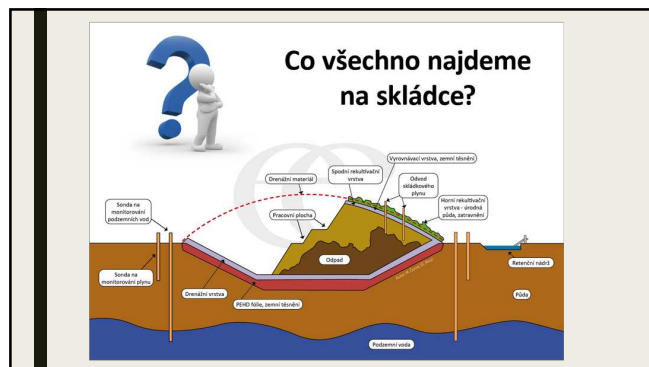
- vodný výluh odpadu nesmí překročit v žádném z ukazatelů limit pro výluhovou třídu č. I a limit obsahu škodlivin v sušině

Skládky ostatního odpadu (S-OO)

- vodný výluh odpadu nesmí překročit v žádném z ukazatelů limit pro výluhovou třídu č. II a obsah TOC (celkový organický uhlík) v sušině nesmí překročit 5 %

Skládky nebezpečného odpadu (S-NO)

- vodný výluh odpadu nesmí překročit v žádném z ukazatelů limit pro výluhovou třídu č. III a obsah TOC v sušině nesmí překročit 6 %



VYHLÁŠKA O NAKLÁDÁNÍ S PCB č. 384/2001 Sb.

- technické požadavky na nakládání s PCB a s veškerými směsmi obsahujícími více než 50 mg/kg PCB (polychlorované bifenylly)
- technické požadavky na zařízení obsahující PCB včetně opatření na ochranu zdraví lidí a životního prostředí
- metody a postup stanovení koncentrace PCB v látkách a zařízeních
- podrobnosti o způsobu prokazování neexistence PCB
- způsob označování zařízení obsahujících PCB a dekontaminovaných zařízení
- evidenci zařízení a látek s obsahem PCB a způsob jejich ohlašování
- vyřazené kondenzátory a transformátory obsahující PCB
- Stockholmská úmluva



VYHLÁŠKA O KATALOGU ODPADŮ č. 93/2016 Sb.

- Katalog odpadů přílohou vyhlášky
- nebezpečné odpady jsou označeny v Katalogu odpadů grafickým symbolem „*“
- pro účely evidence se odpady označují
 - **N** = *nebezpečné*
 - **O** = *ostatní*
- jednotlivým druhům odpadů jsou přiřazena **šestmístná katalogová čísla**, která v sobě zahrnují skupinu, podskupinu a název druhu odpadu

skupina odpadů		podskupina odpadů		konkrétní druh odpadu	
1	2	3	4	5	6



VYHLÁŠKA O KATALOGU ODPADŮ č. 93/2016 Sb.

- postup pro zařazování odpadů podle Katalogu odpadů
- při zařazování se postupuje podle:
 - *odvětví, oboru nebo technologického procesu, v němž odpad vzniká*
 - *charakteristiky vstupních surovin*
 - *složení odpadu a jeho vlastností*
- pokud se odpad skládá z více složek uvedených v Katalogu odpadů pod samostatnými katalogovými čísly, má přednost přiřazení k takovému druhu odpadu, který je z hlediska škodlivých účinků na člověka a na životní prostředí nejvíce nebezpečný

