

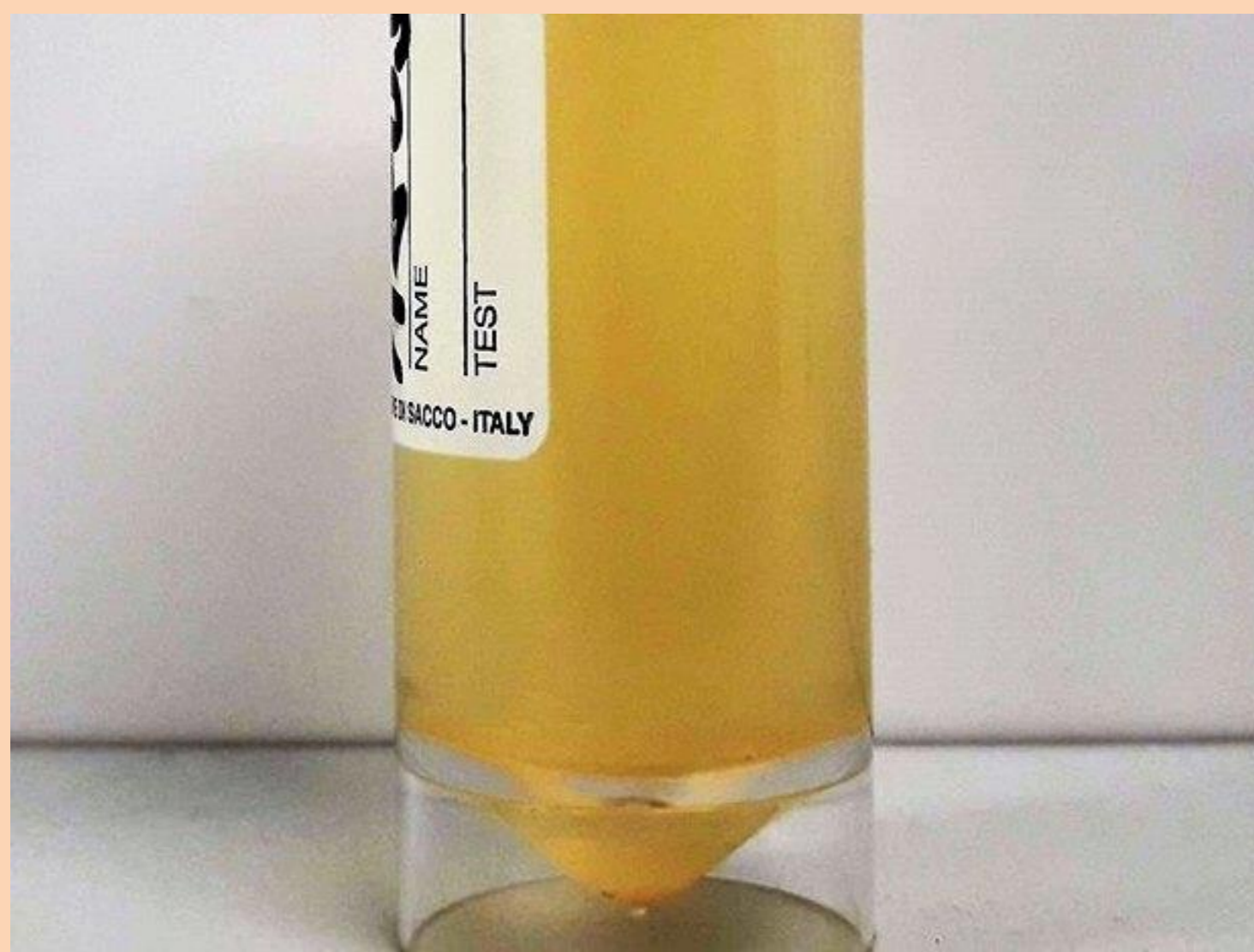
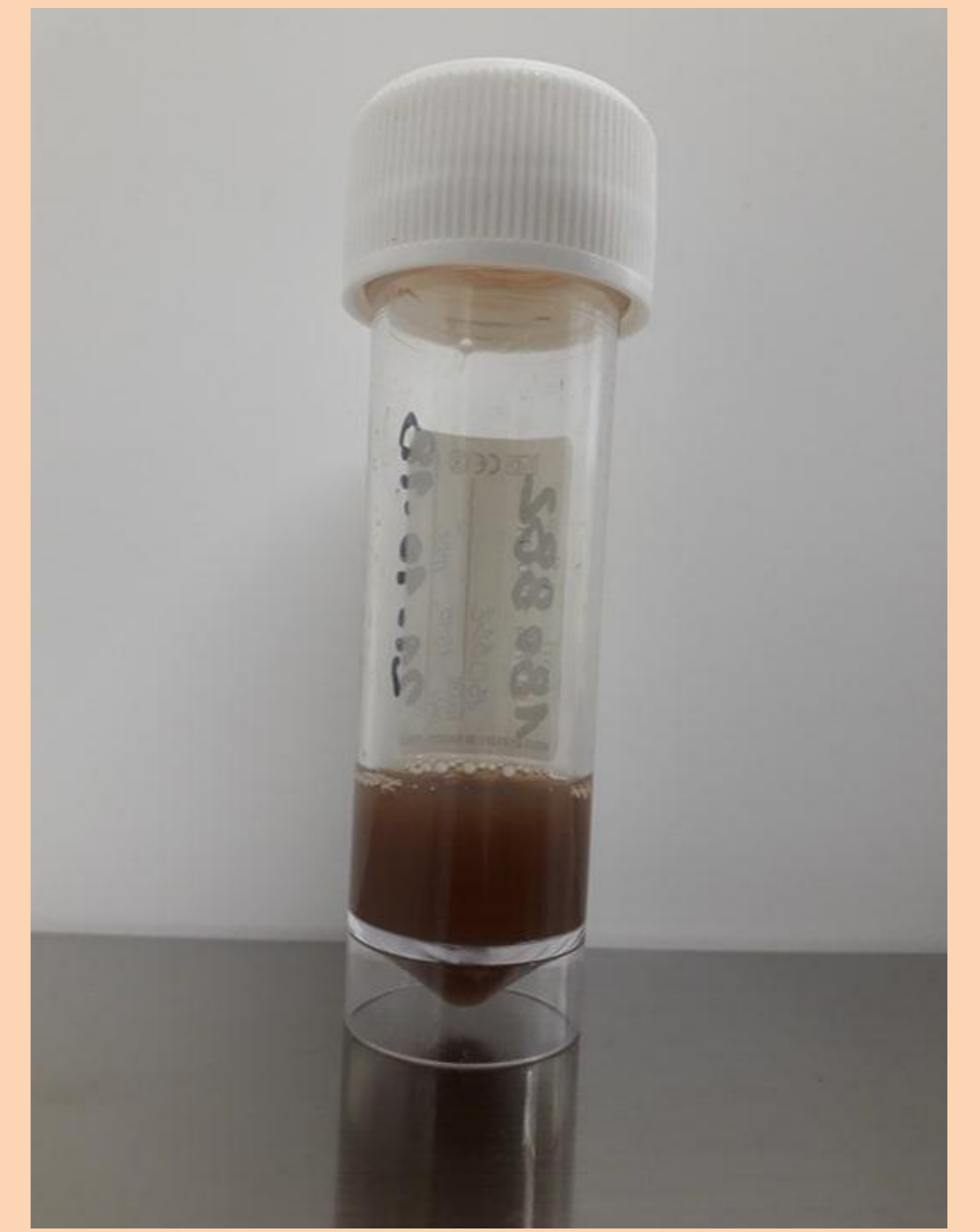
VYŠETŘENÍ MOČI KONÍ



CHARAKTERISTIKA:

Barva: okrová
Vzhled: zakalený
Hustota: 1,020-1,040
pH: 7,6-9,0
Bílkoviny: negativní
Glukóza: negativní
Ketolátky: negativní
Bilirubin: negativní
Krev: negativní

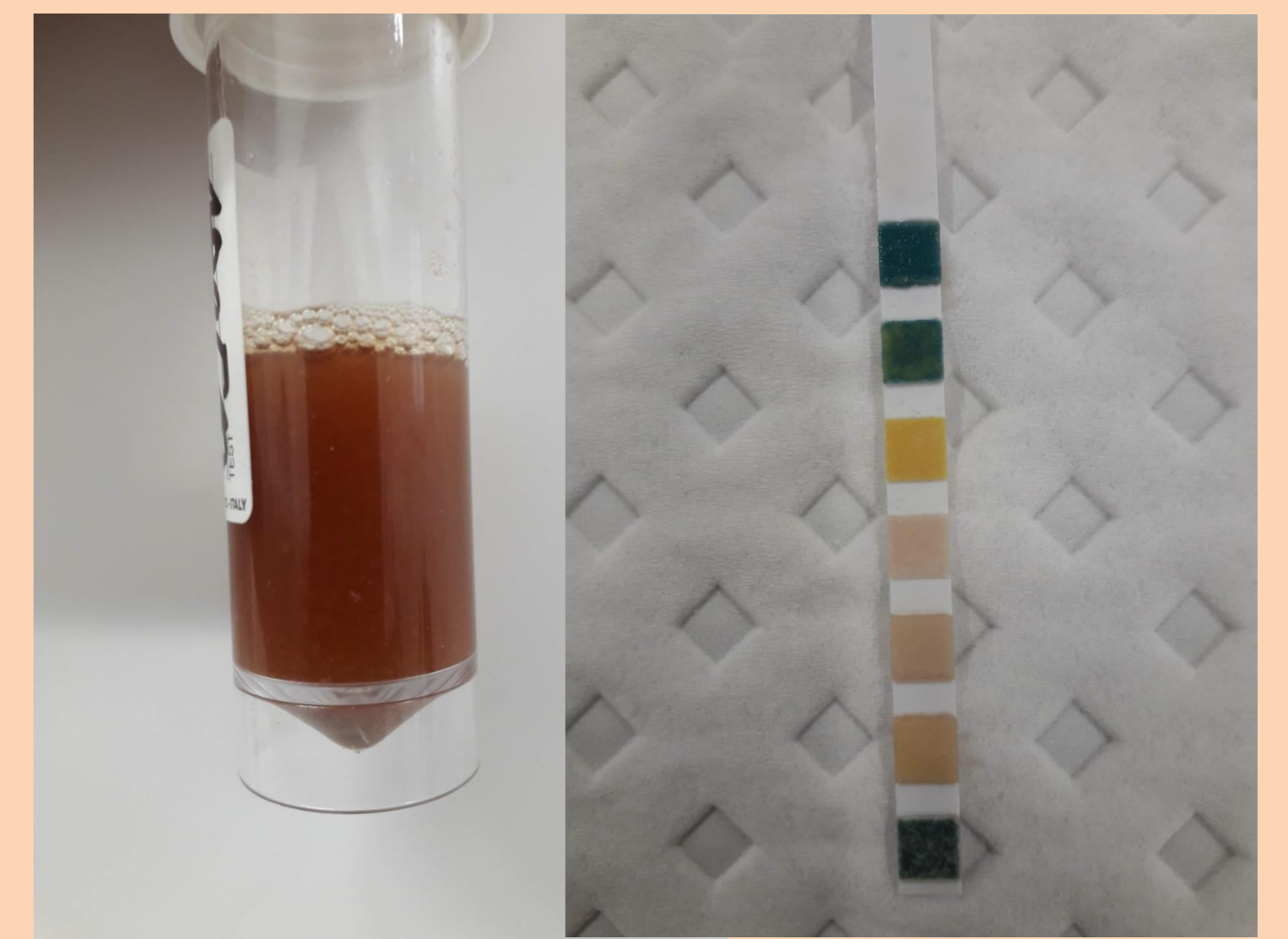
Vyšetření moči koní je běžným diagnostickým krokem.



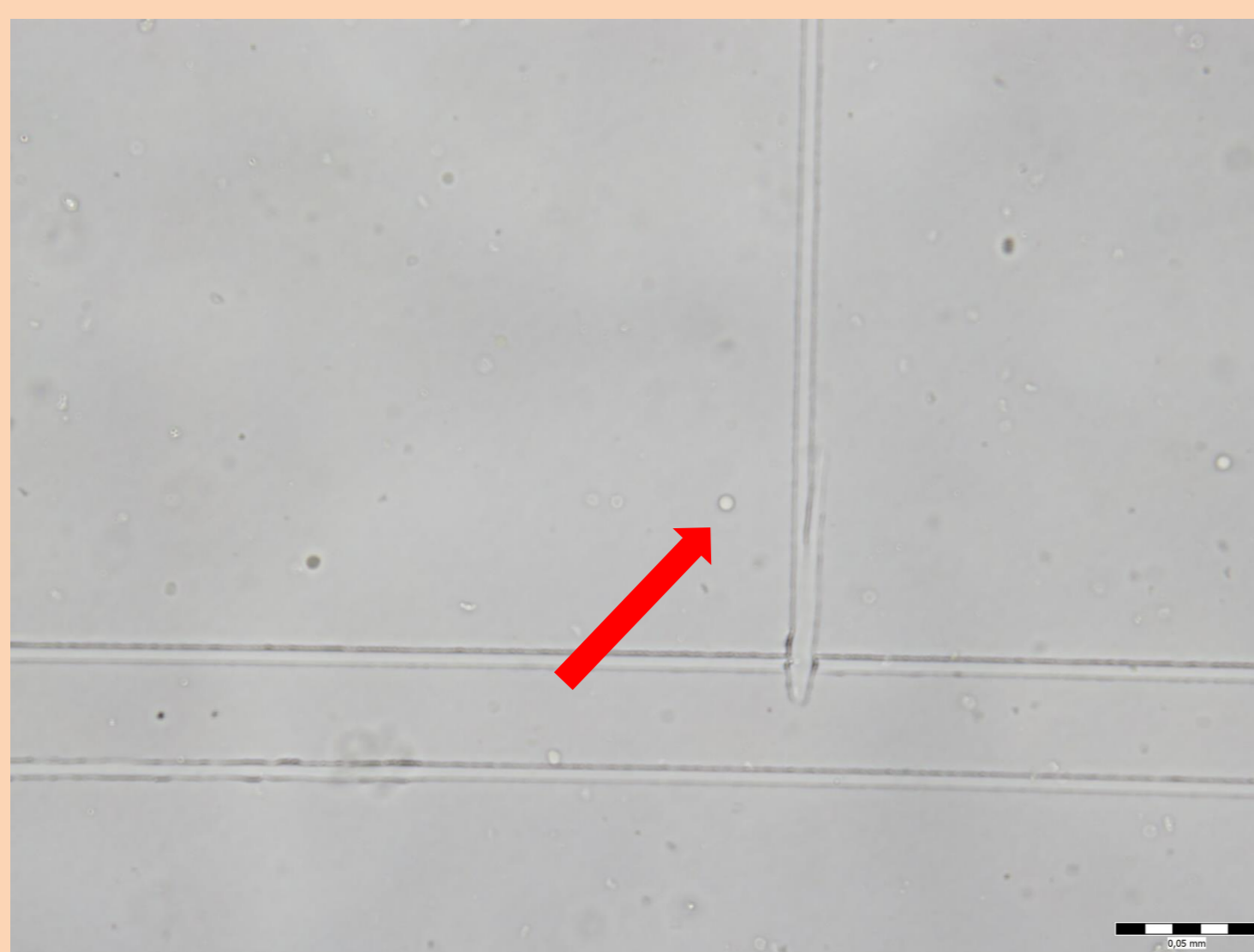
Transparentní moč koně po infuzní terapii.



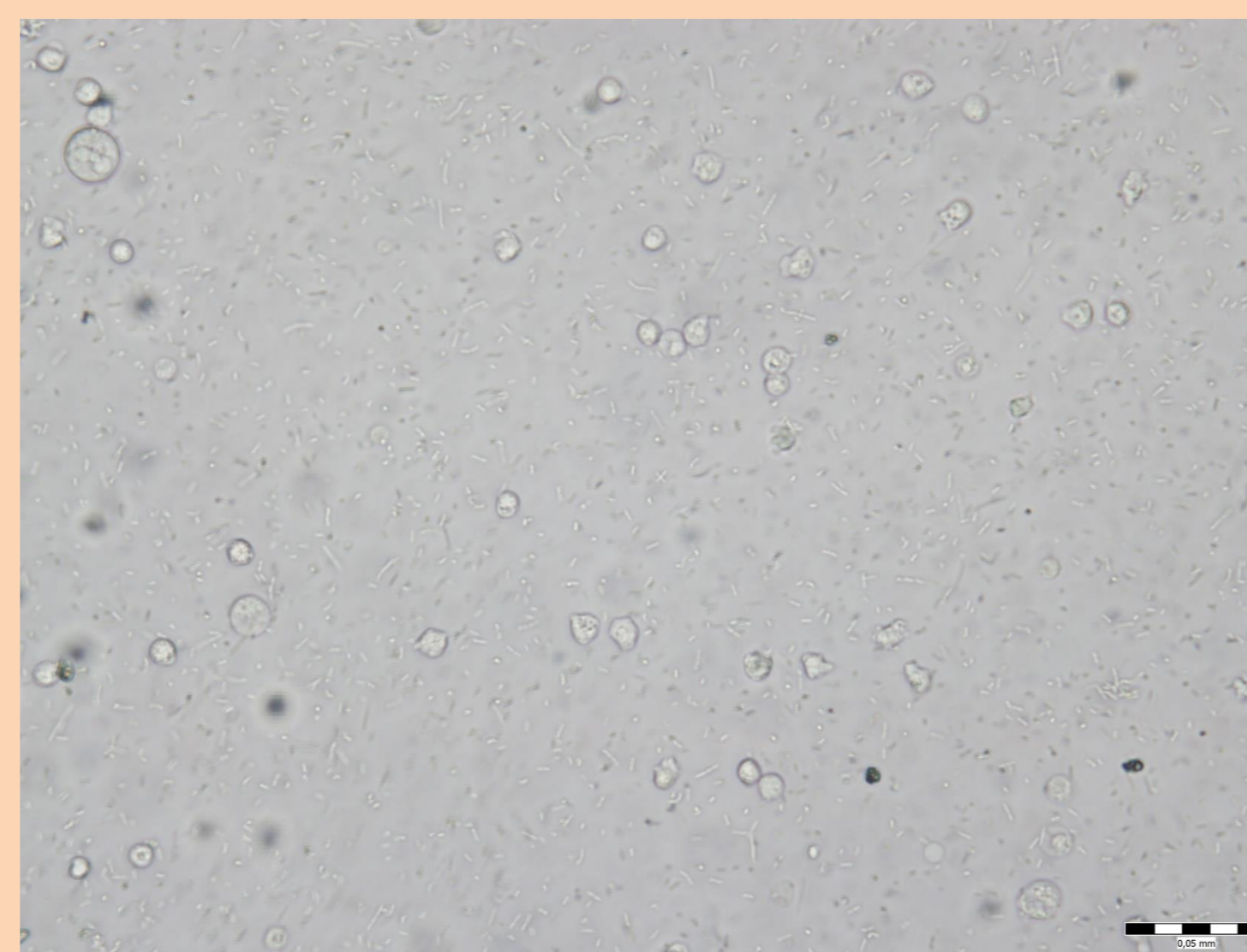
Vzorky moči koní s atypickou myopatií.



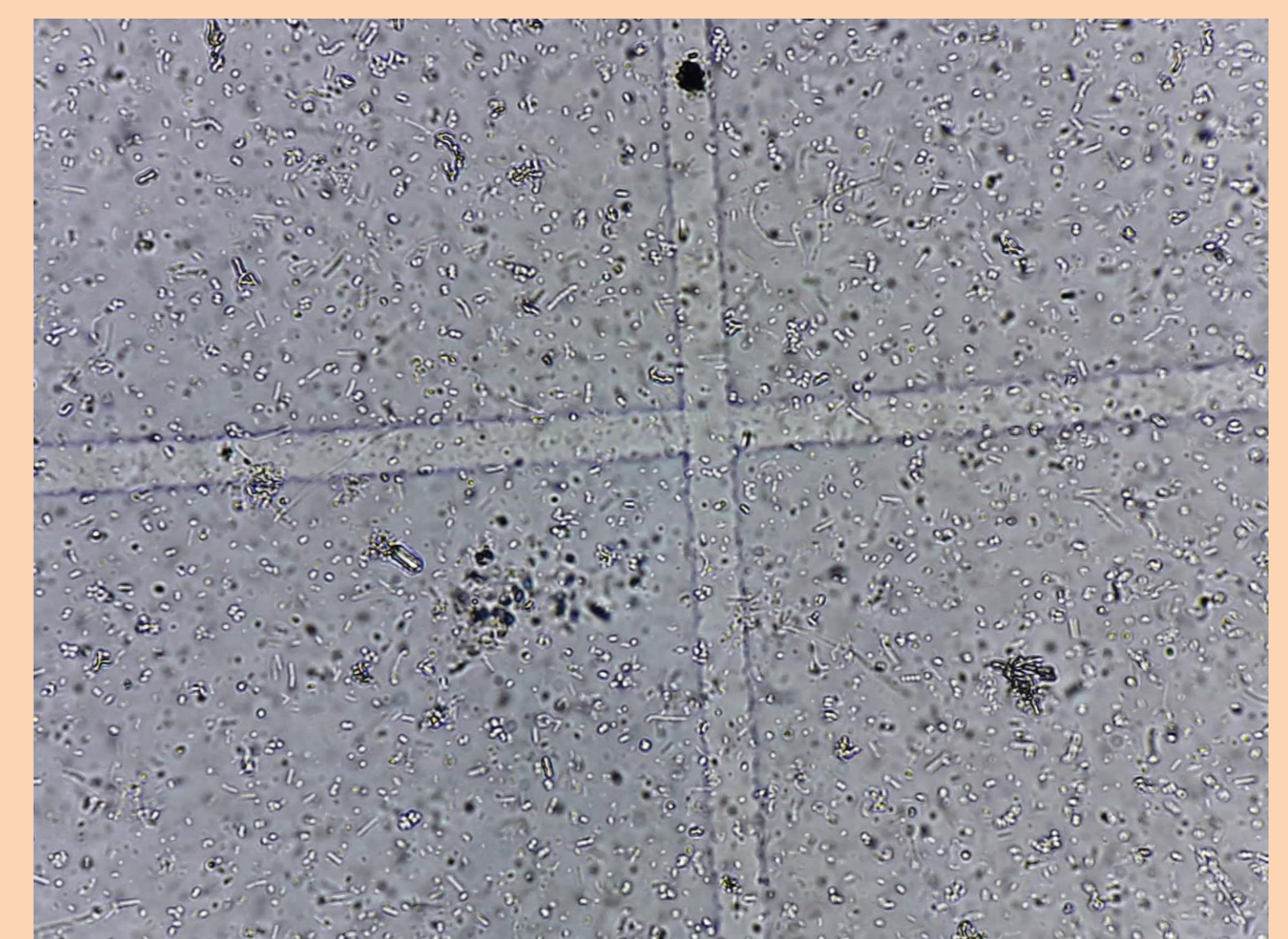
Atypická myopatie je spojena s myoglobinurií.



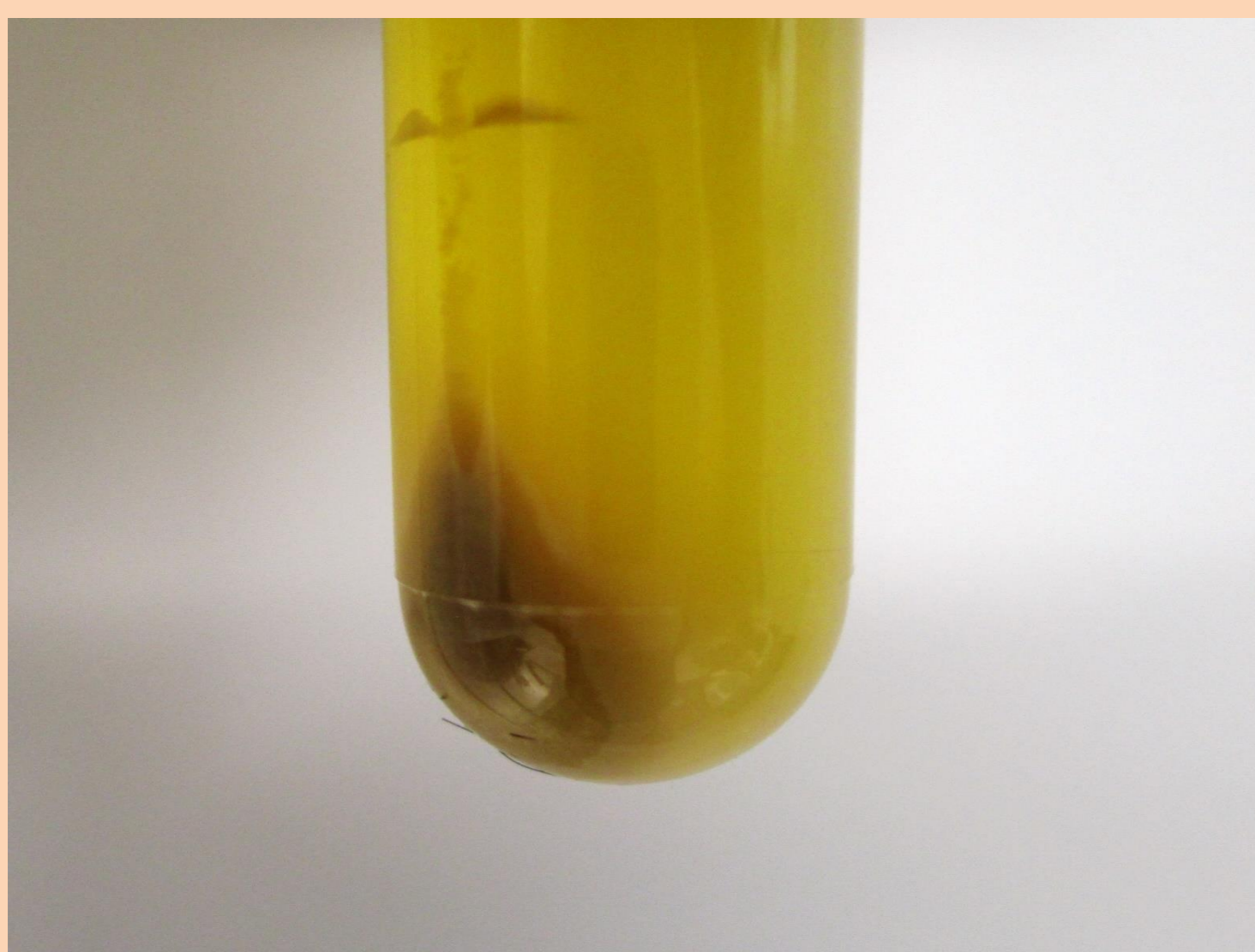
Ojedinelé erythrocyty v moči (šipka).



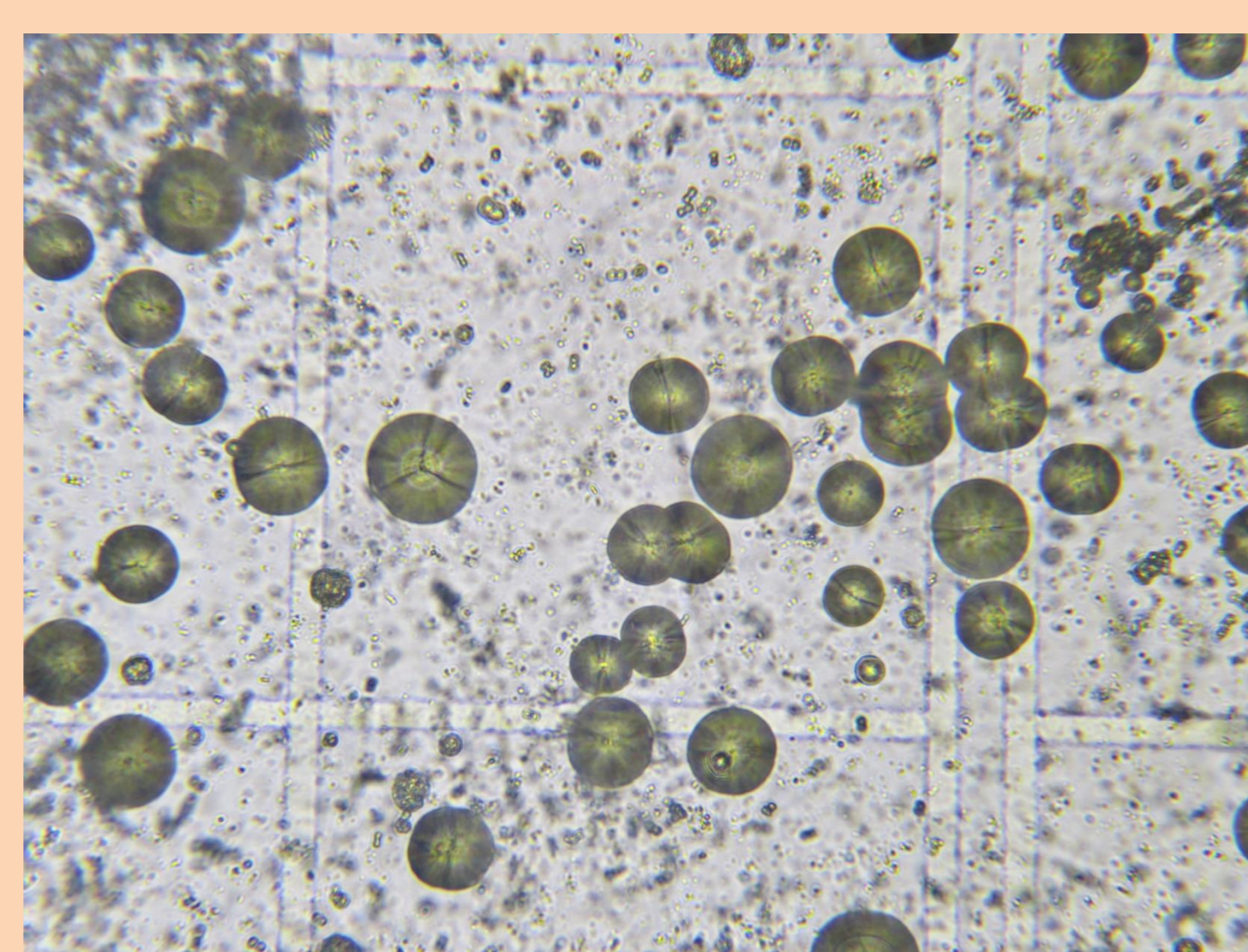
Leukocyty, v pozadí četné bakterie.



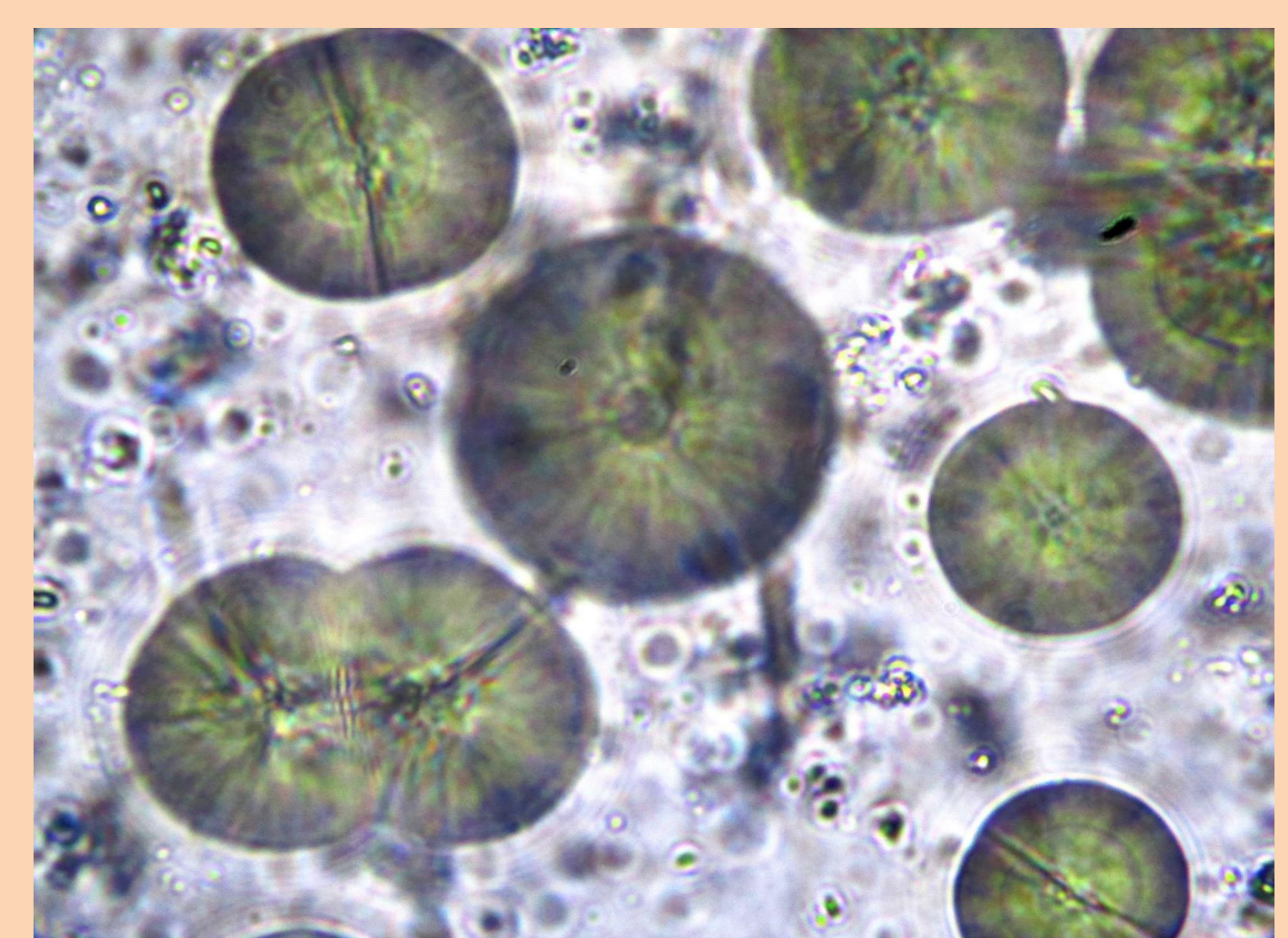
Bakteriurie ve vzorku moči.



Velké množství sedimentu po odstředění.



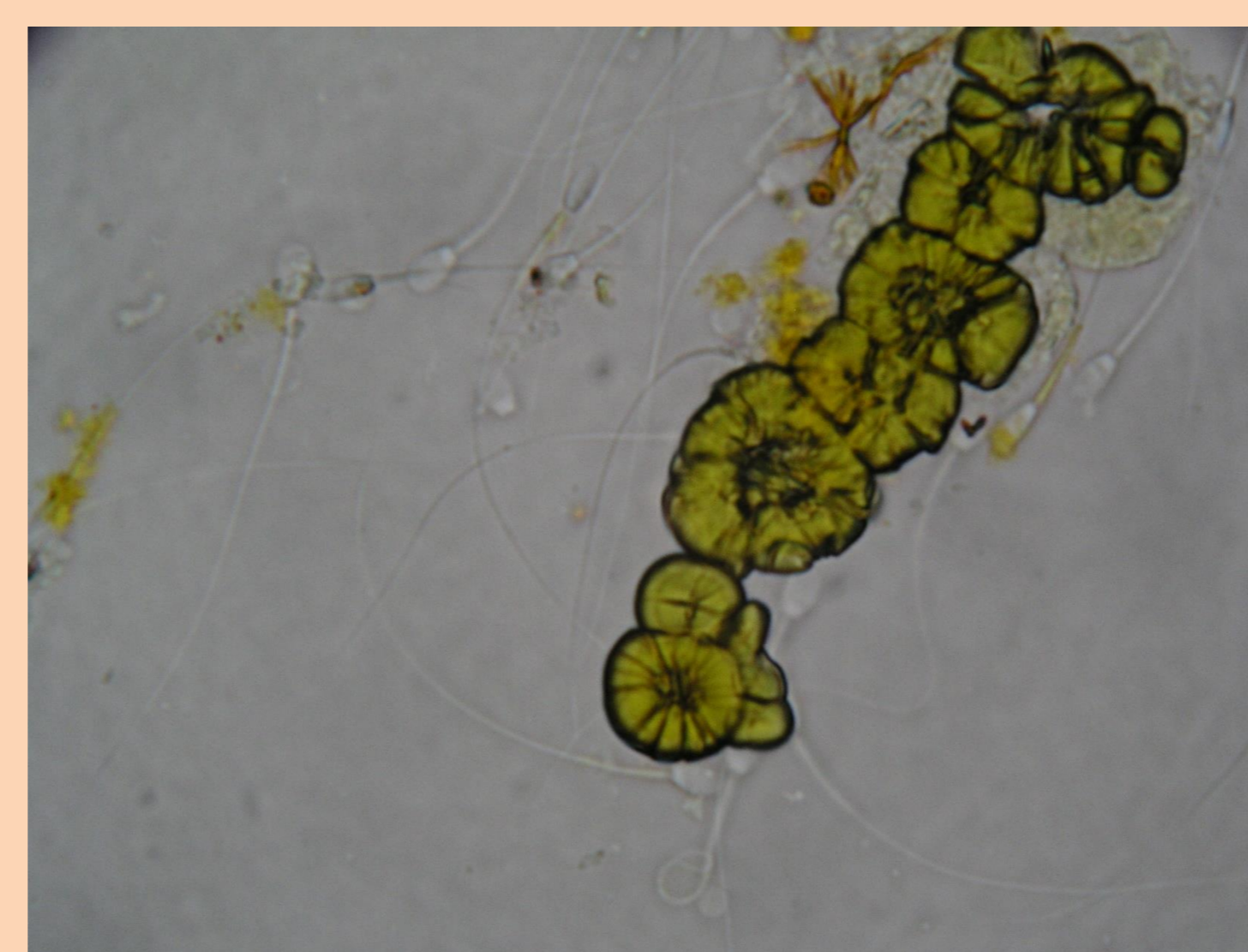
Krystaly kalcium karbonátu.



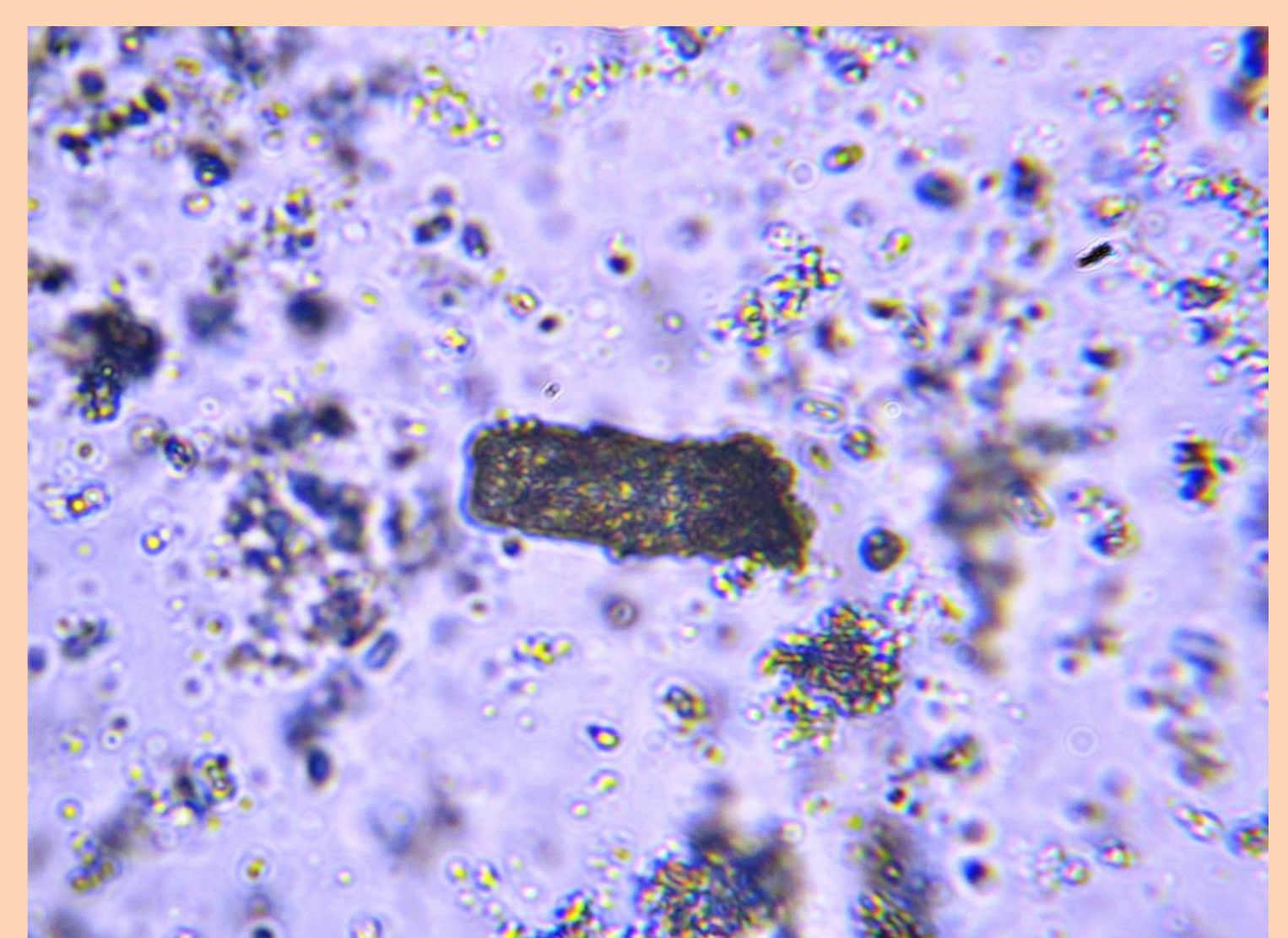
Krystaly kalcium karbonátu – detail.



Krystaly kalcium karbonátu, v okolí spermie.



Krystaly kalcium karbonátu, v okolí spermie



Granulovaný váleček, v pozadí amorfni hmota.