

**Klinika chorob ptáků, plazů a drobných savců
Fakulta veterinárního lékařství
Veterinární a farmaceutická univerzita Brno**



Endoskopické vyšetření u ptáků

2017FVL/1650/08

Podpora samostatné formy vzdělávání studentů vytvořením výukového videa a foto dokumentace endoskopického vyšetření u ptáků

**MVDr. Veronika Sochorcová
Prof. MVDr. Zdeněk Knotek CSc., Dipl. ECZM (herpetology)**

Úvod

- Endoskopie patří mezi přínosnou diagnostickou metodu v aviární praxi.
- Poskytuje pohled do dutiny tělní a přímou vizualizaci vnitřních orgánů.
- Umožňuje provádět terapeutické úkony, mezi které patří odběr vzorků či bioptátů na mikrobiologické, mykologické, virologické i histopatologické vyšetření a chirurgické zákroky neinvazivním způsobem.

Vybavení

- rigidní endoskop
- Hopkins Forward-Oblique Telescope
 - ø 2.7 mm, 18 cm, 30 °
 - ø 1.9-2.1 mm, 18 cm, 30 °

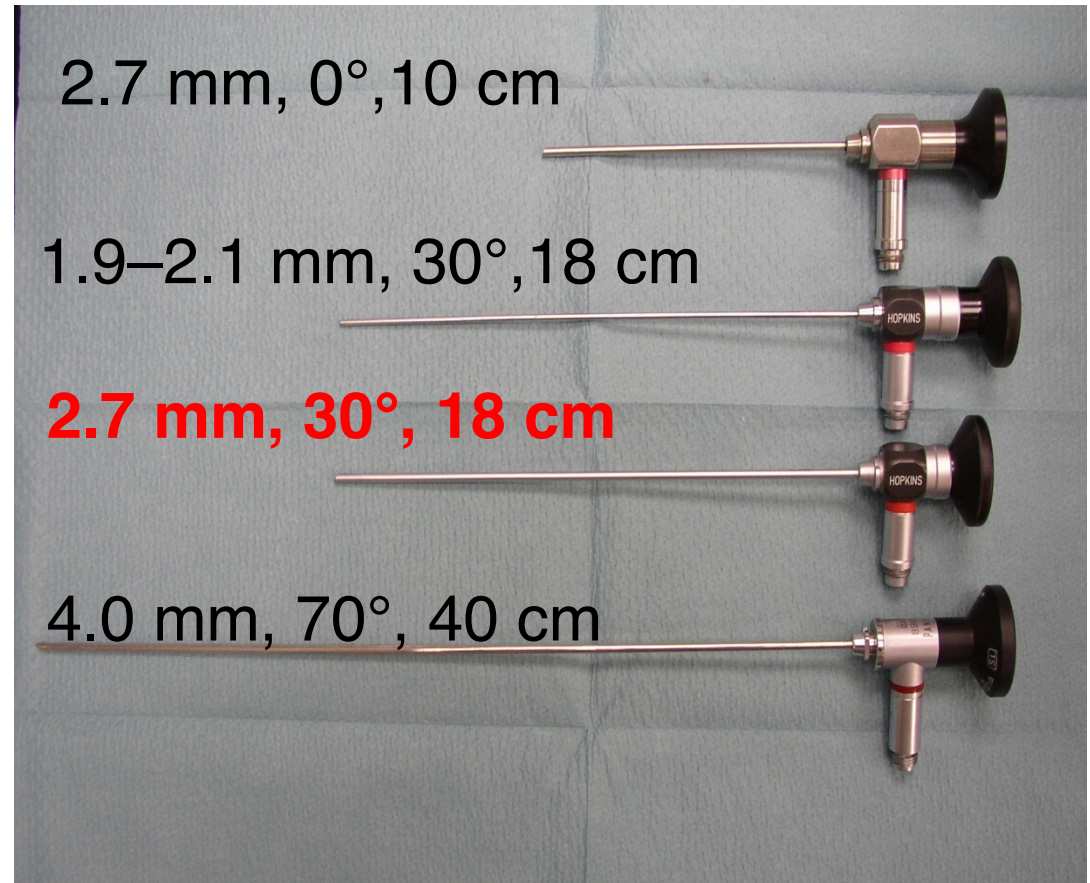
2.7 mm vnější průměr

18 cm délka

30 ° úhel pohledu

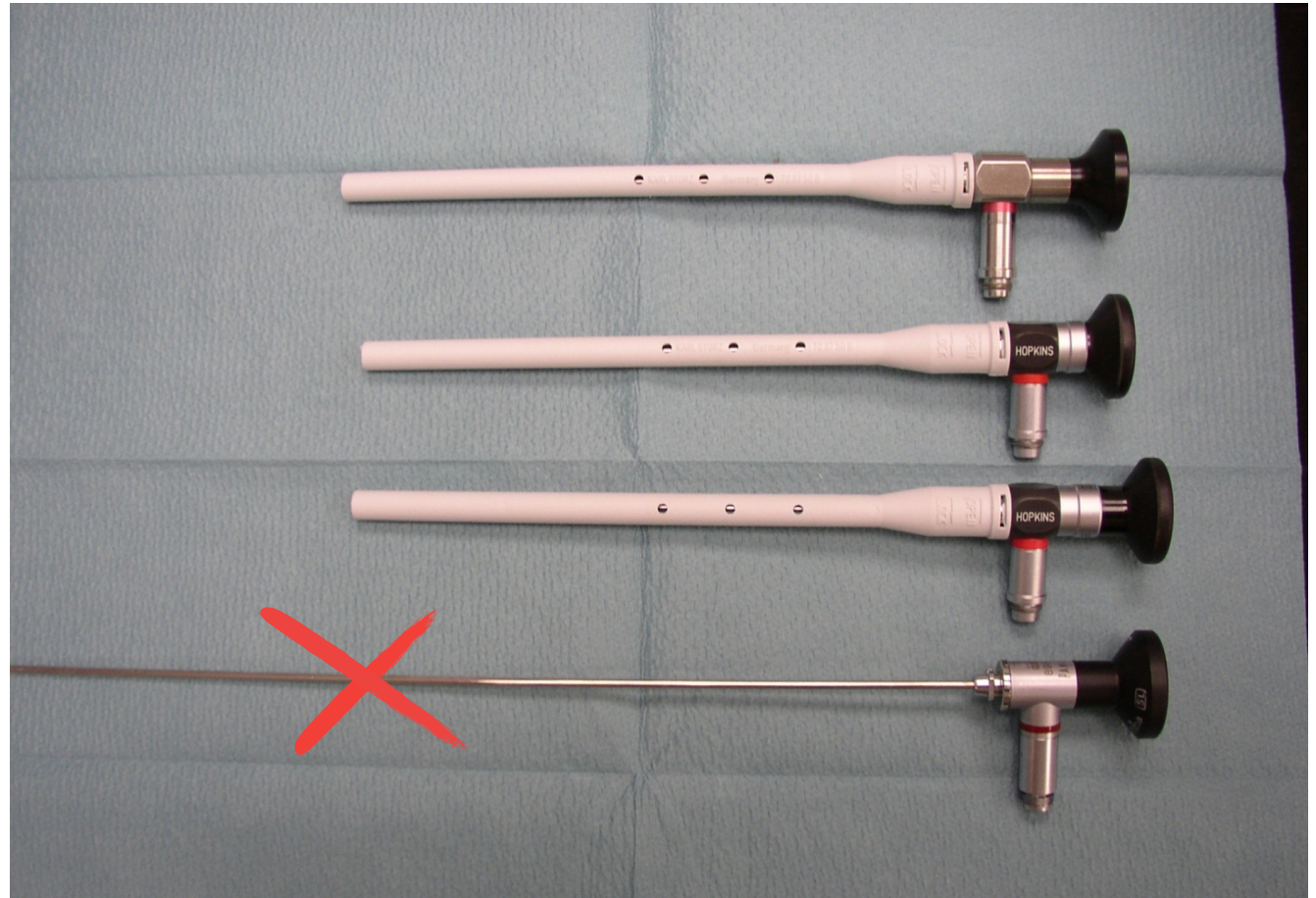
Vybavení

2.7 mm vnější průměr
30 ° úhel pohledu
18 cm délka



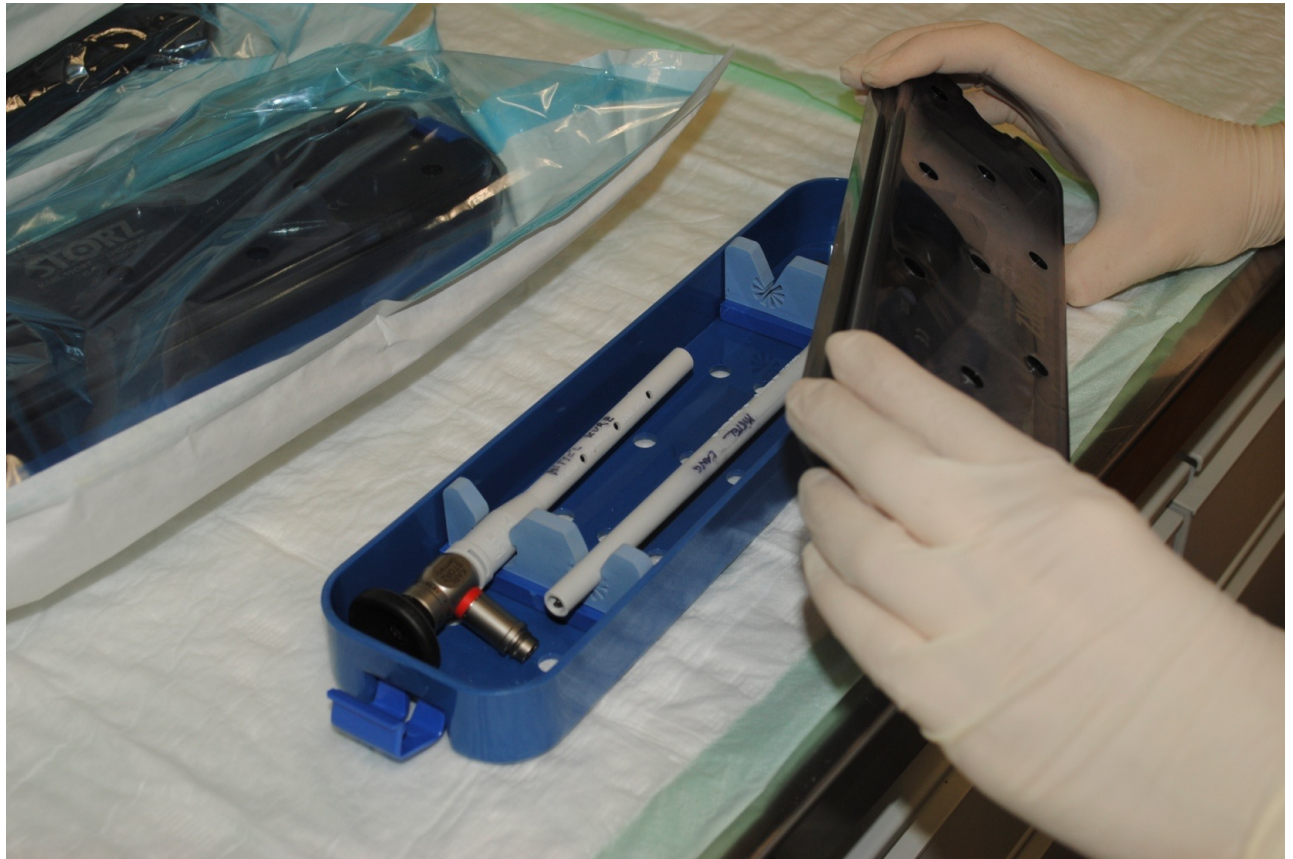
Vybavení

Endoskopy jsou
velmi fragilní !!!
Používat ochranná
pouzdra



Vybavení

Endoskopy jsou
velmi fragilní !!!
Používat ochranná
pouzdra



Vybavení

Světelný zdroj

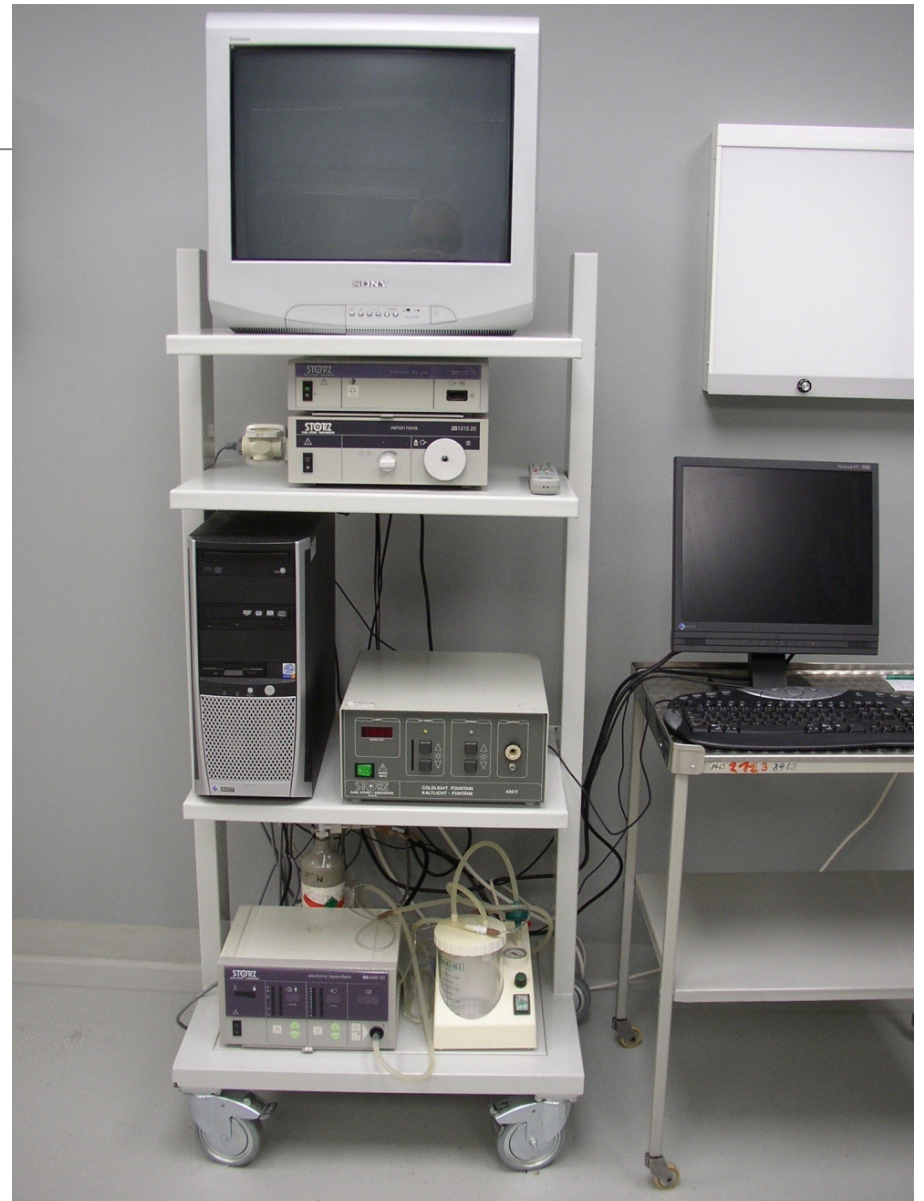
- Halogen 150 - 175 W



- Xenon 175 W



Vybavení



Anestezie

- Inhalační anestezie (směs kyslík + Isofluran)
- Úvod a vedení - anesteziologická maska



Přístupy

- Stomatoskopie
- Ingluvioskopie
- Tracheoskopie
- Celioskopie
- Kloakoskopie

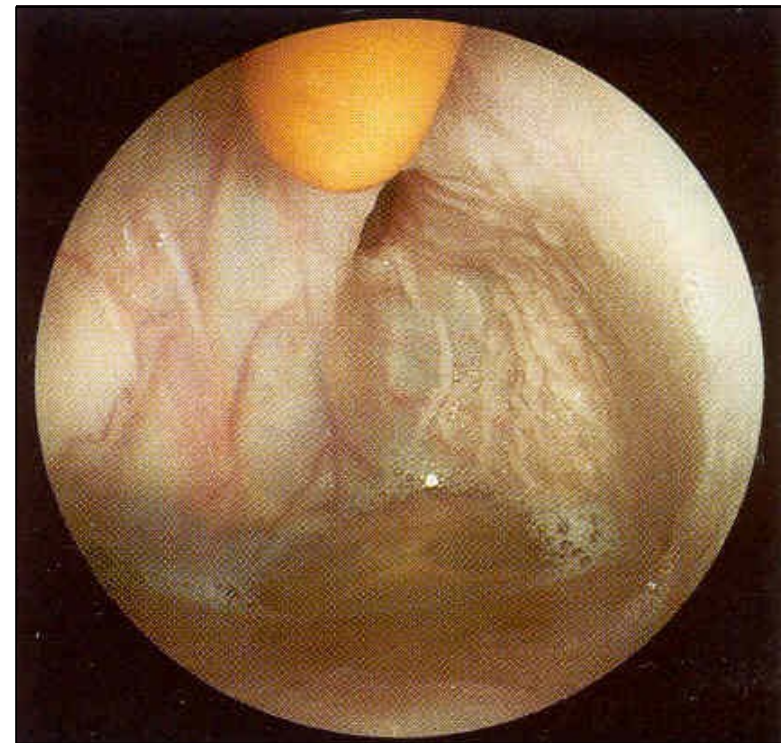
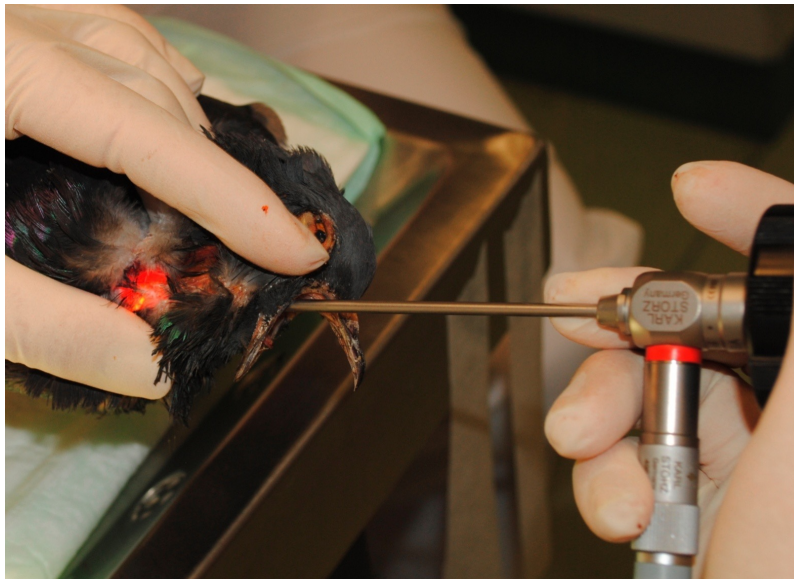
Přístupy

- **Stomatoskopie**
- Ingluvioskopie
- Tracheoskopie
- Celioskopie
- Kloakoskopie



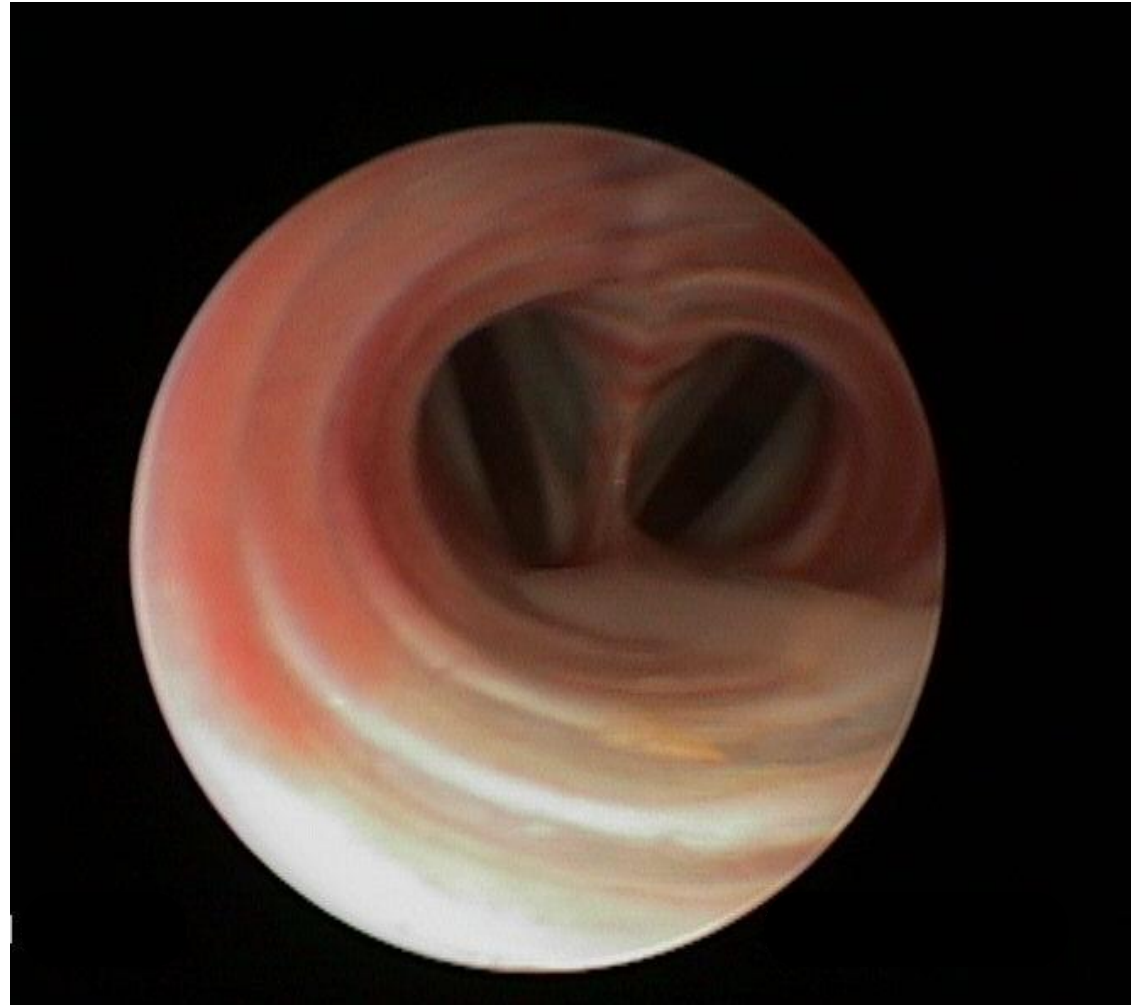
Přístupy

- Stomatoskopie
- **Ingluvioskopie**
- Tracheoskopie
- Celioskopie
- Kloakoskopie



Přístupy

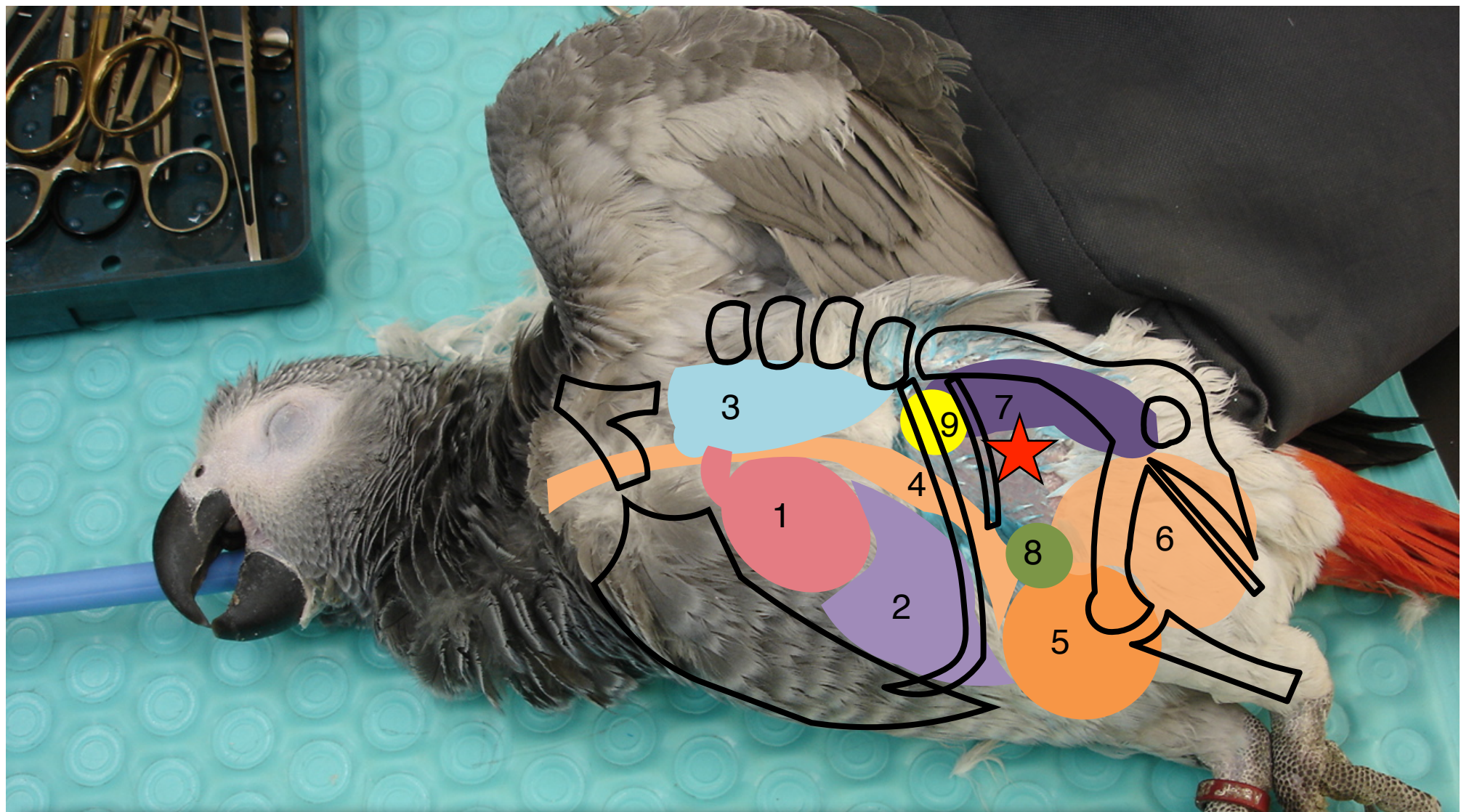
- Stomatoskopie
- Ingluvioskopie
- **Tracheoskopie**
- Celioskopie
- Kloakoskopie



Přístupy

- Stomatoskopie
- Ingluvioskopie
- Tracheoskopie
- **Celioskopie**
- Kloakoskopie



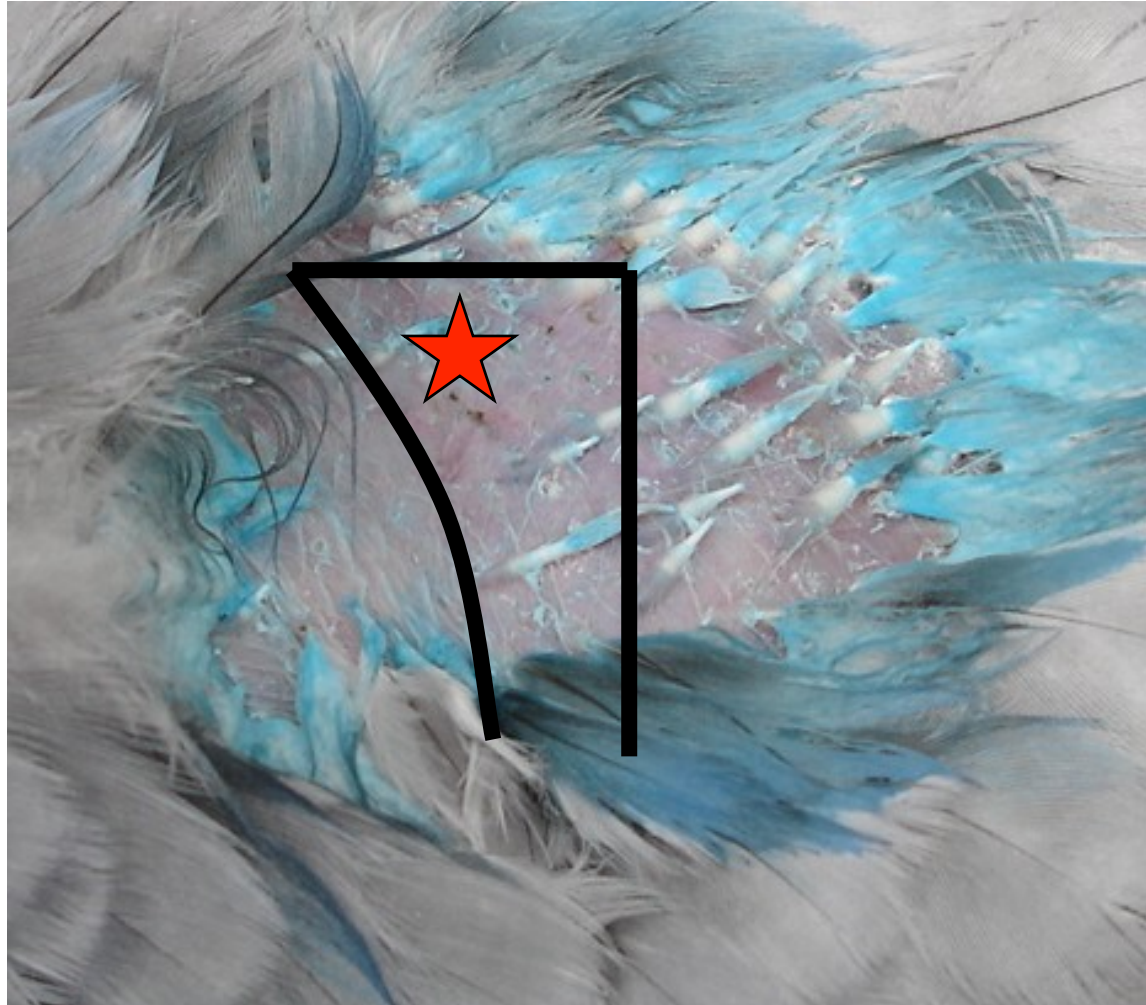


1 srdce
2 játra
3 plíce
4 proventrikulus
5 ventrikulus

6 střeva
7 ledviny
8 slezina
9 pohlavní orgány
★ místo incize pro endoskopii

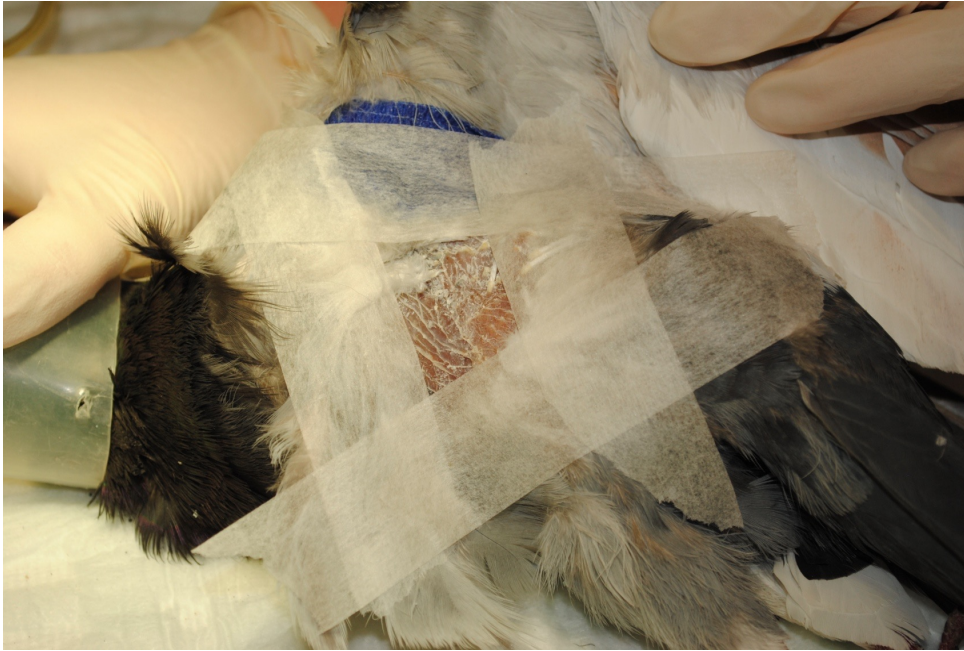
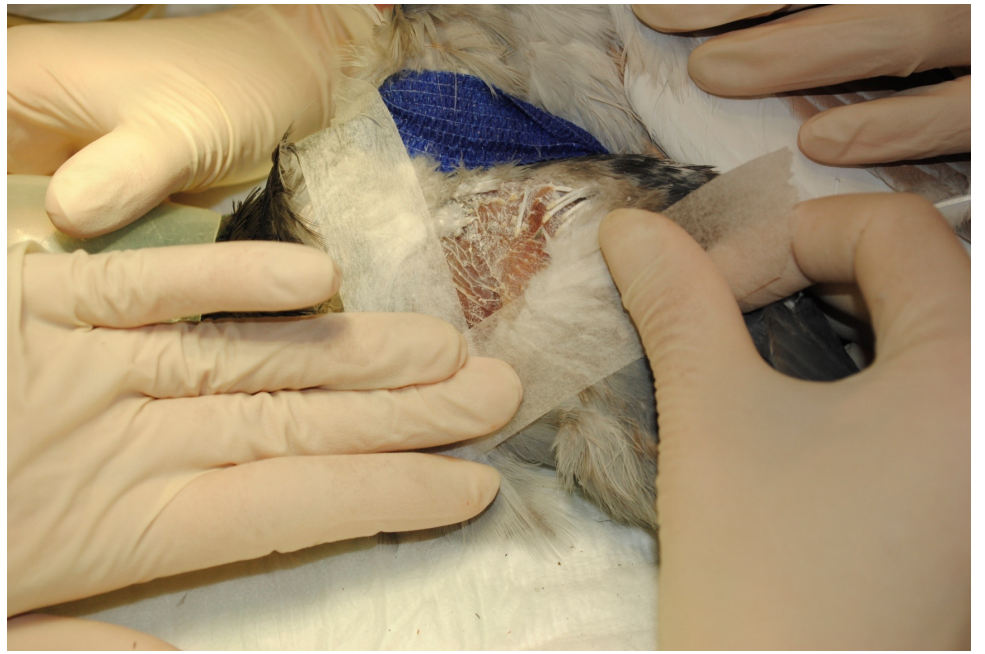
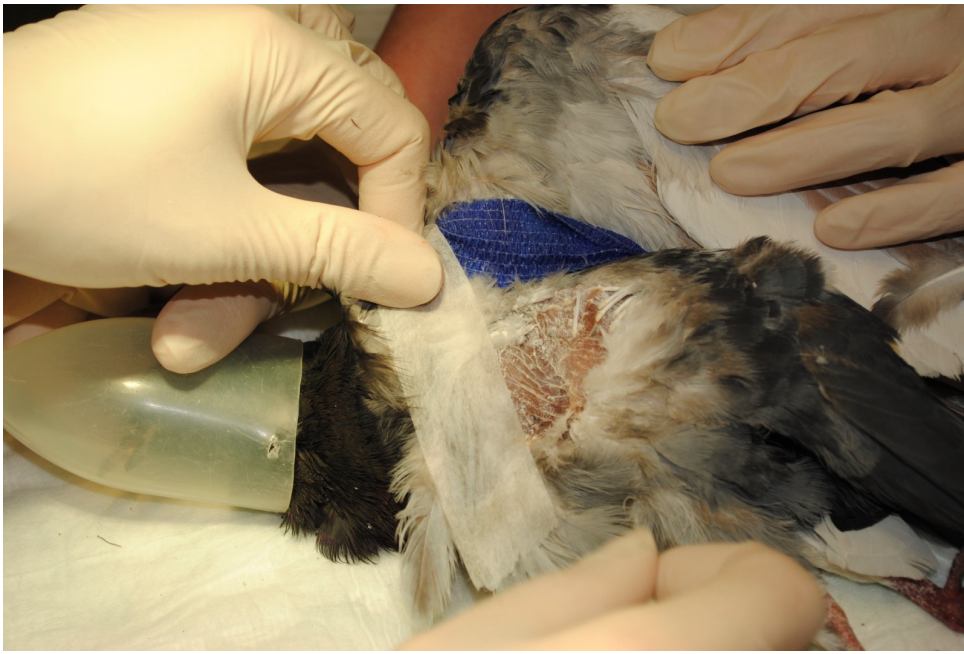
Pathological findings

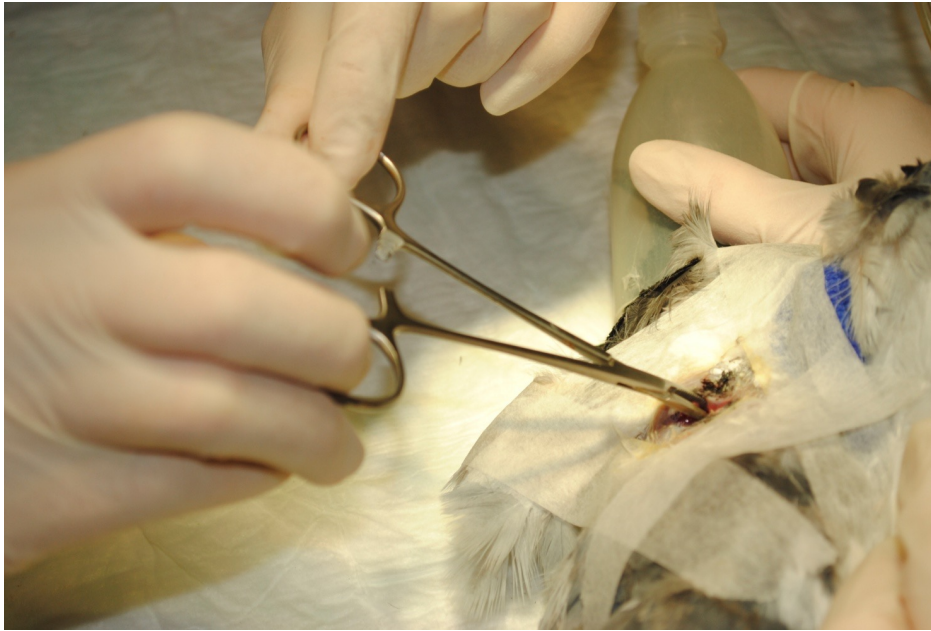
páteř



poslední
žebro

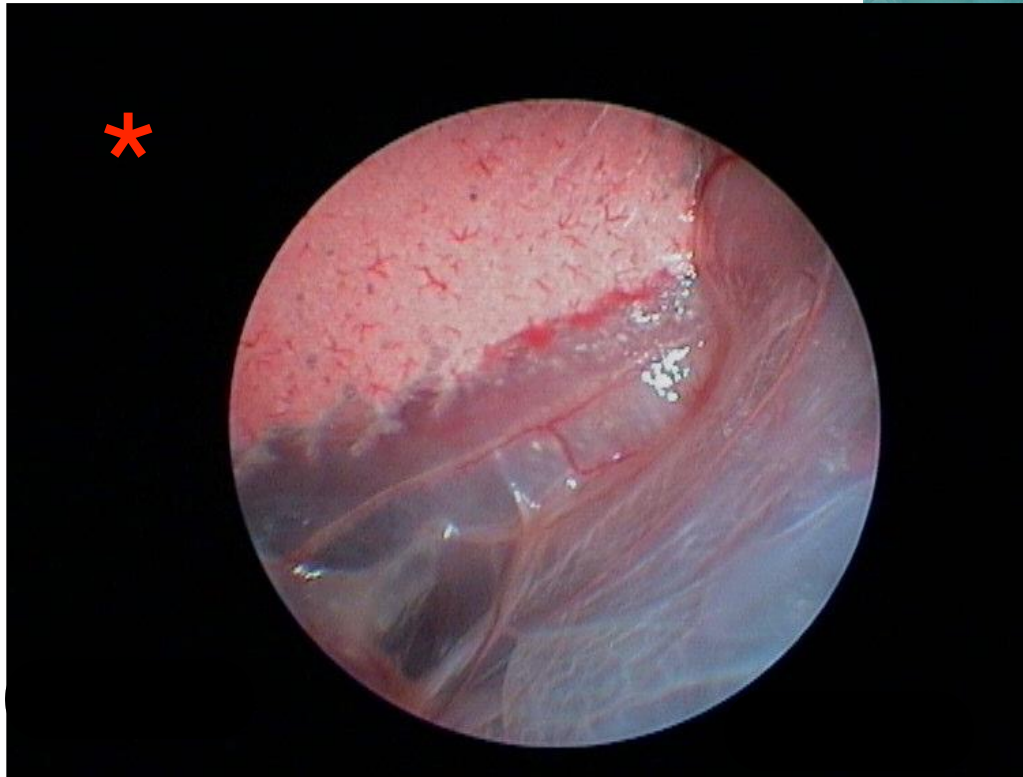
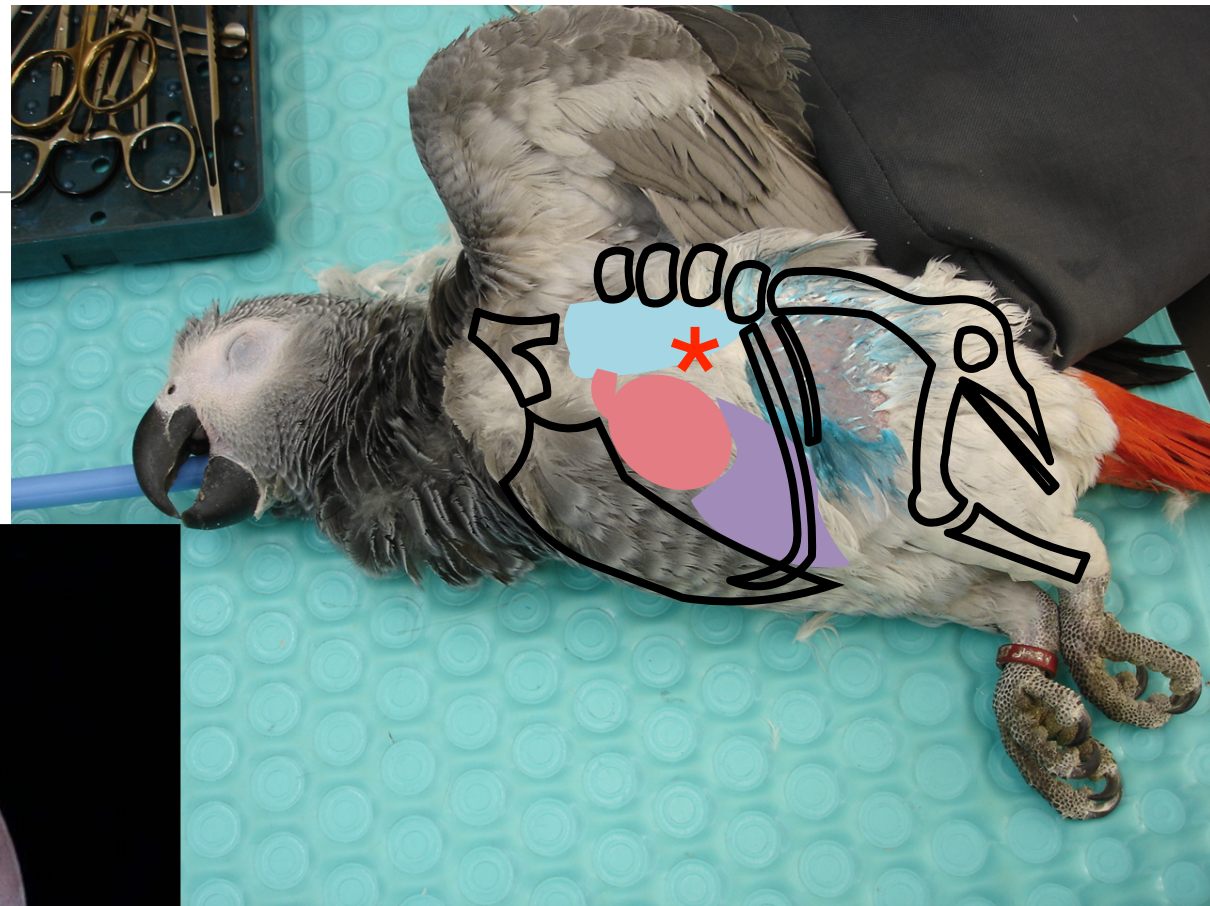
stehenní
svalovina





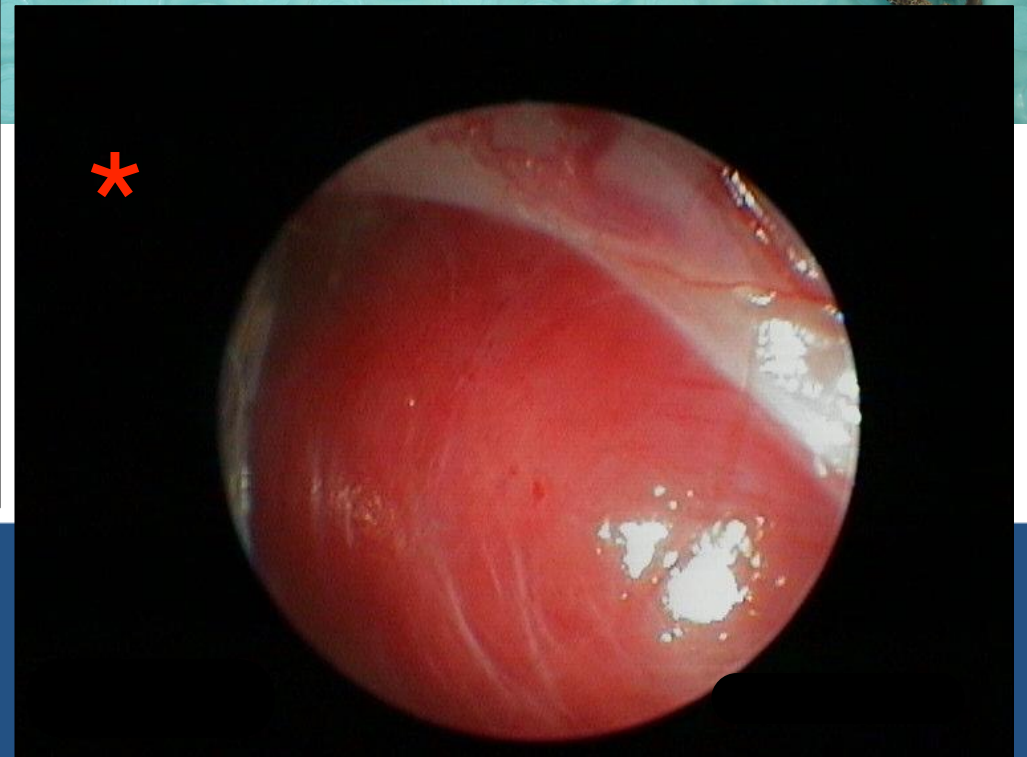
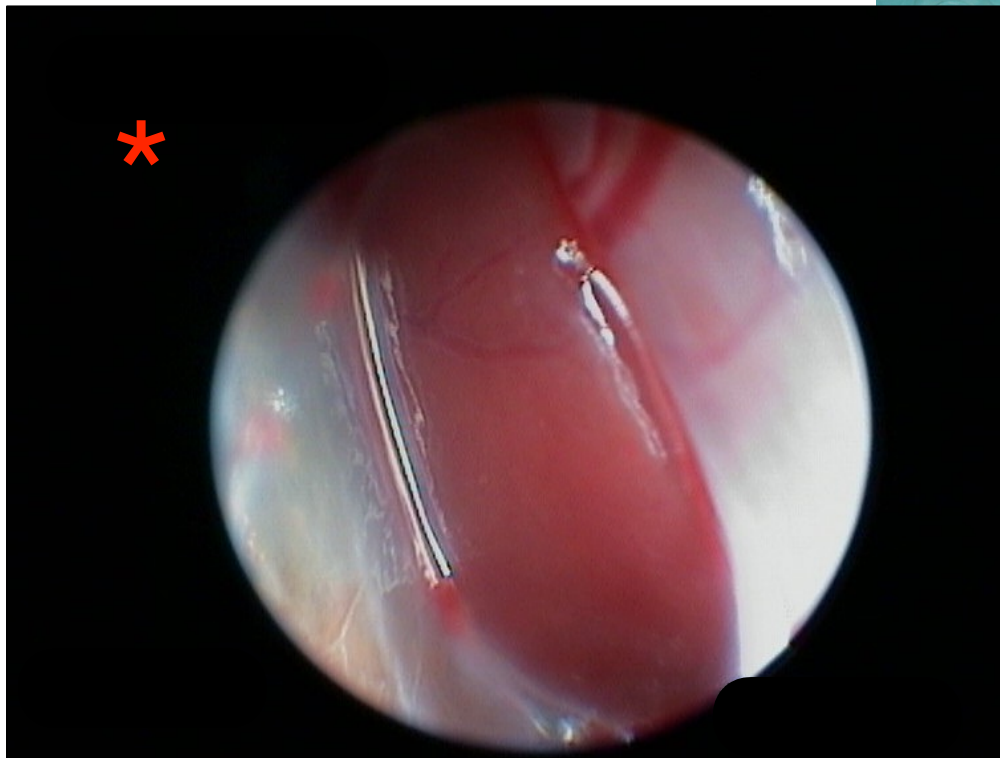
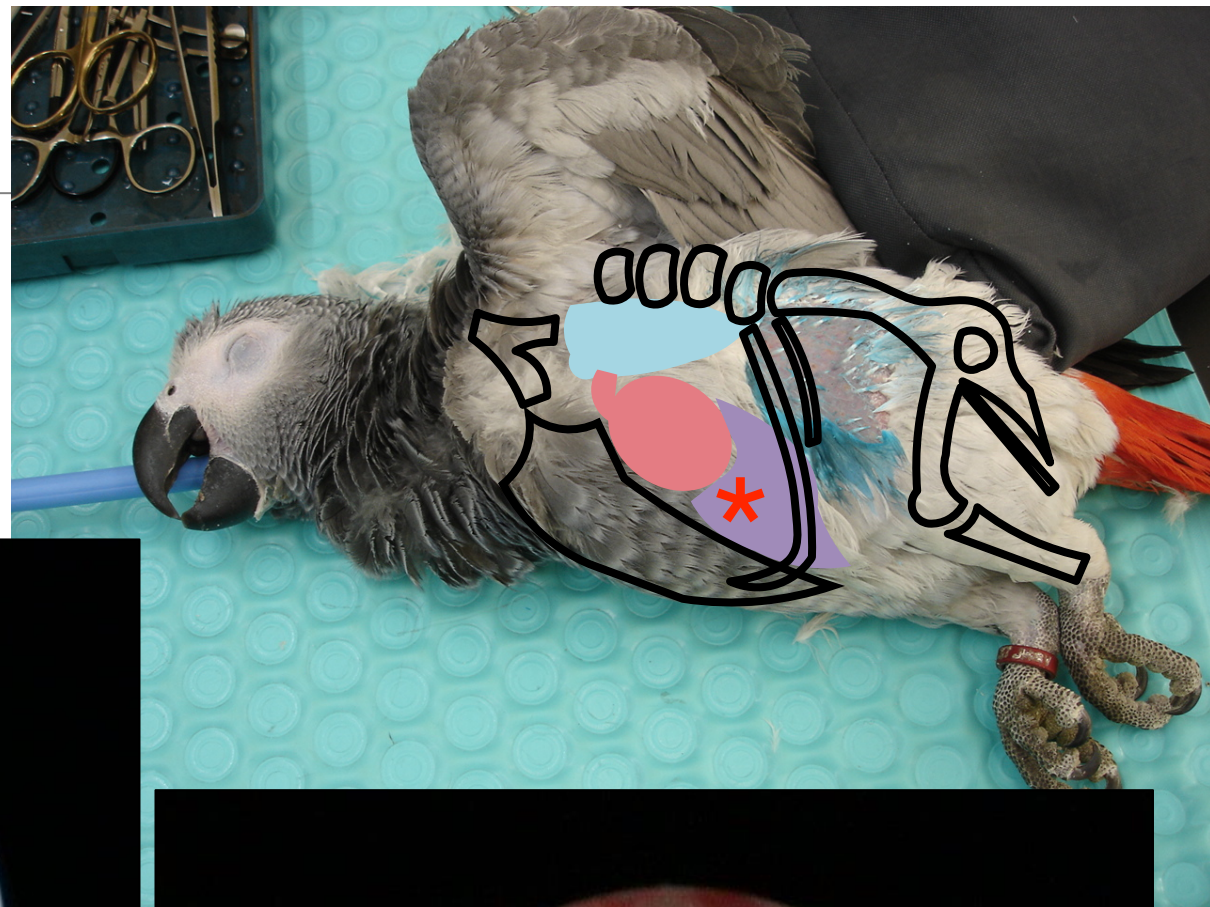
Coelioskopie

- * plíce,
- * kaudální thorakální vzdušný vak



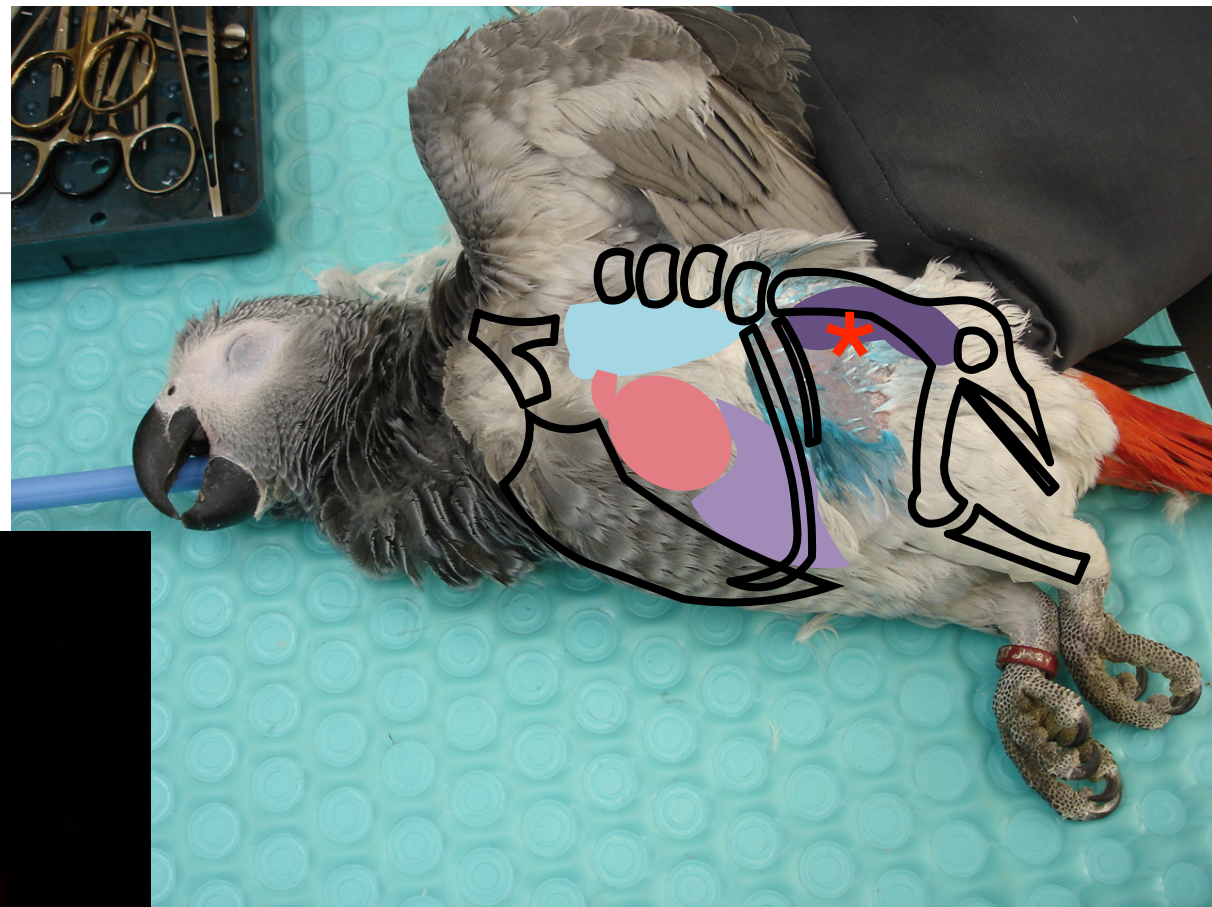
Coelioskopie

* játra

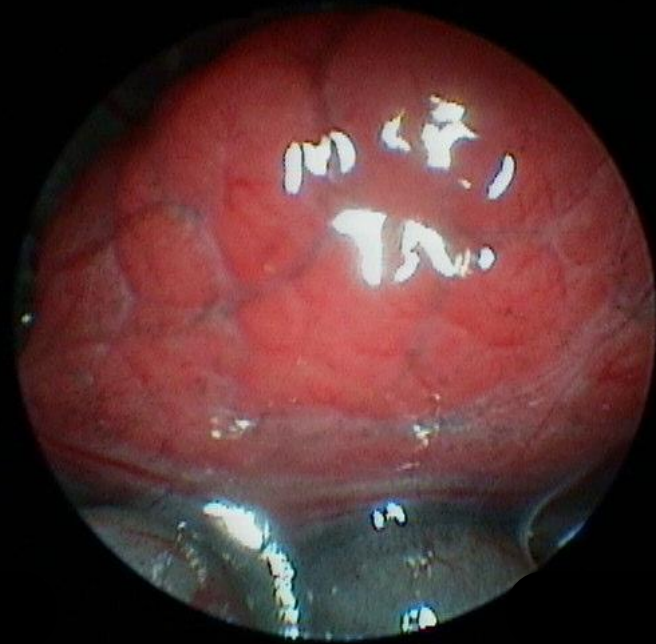


Coelioskopie

* ledviny

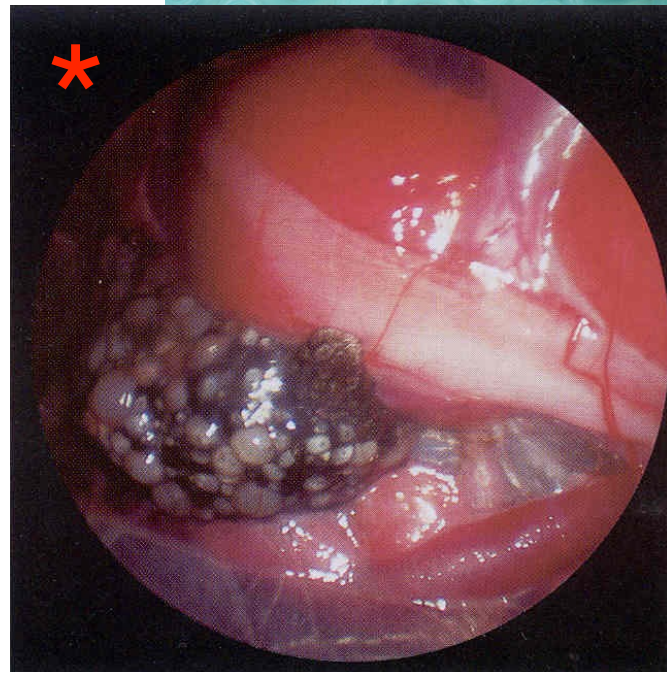
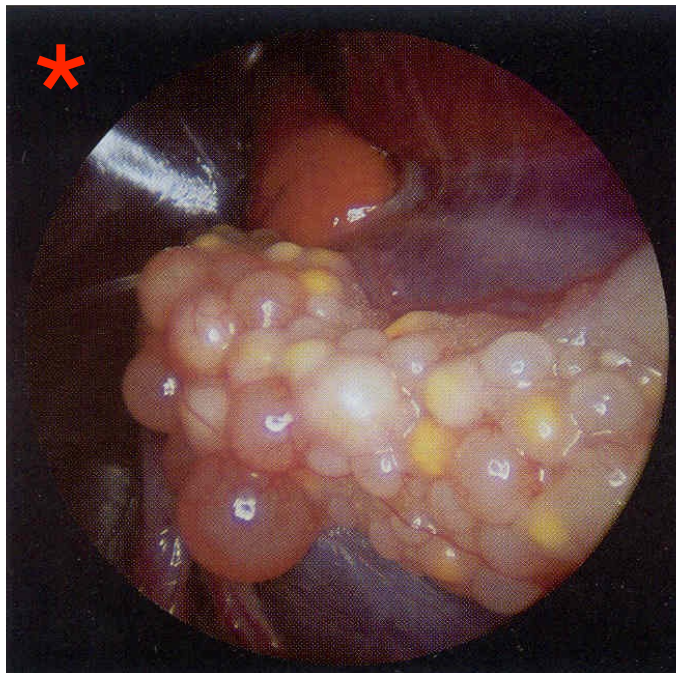
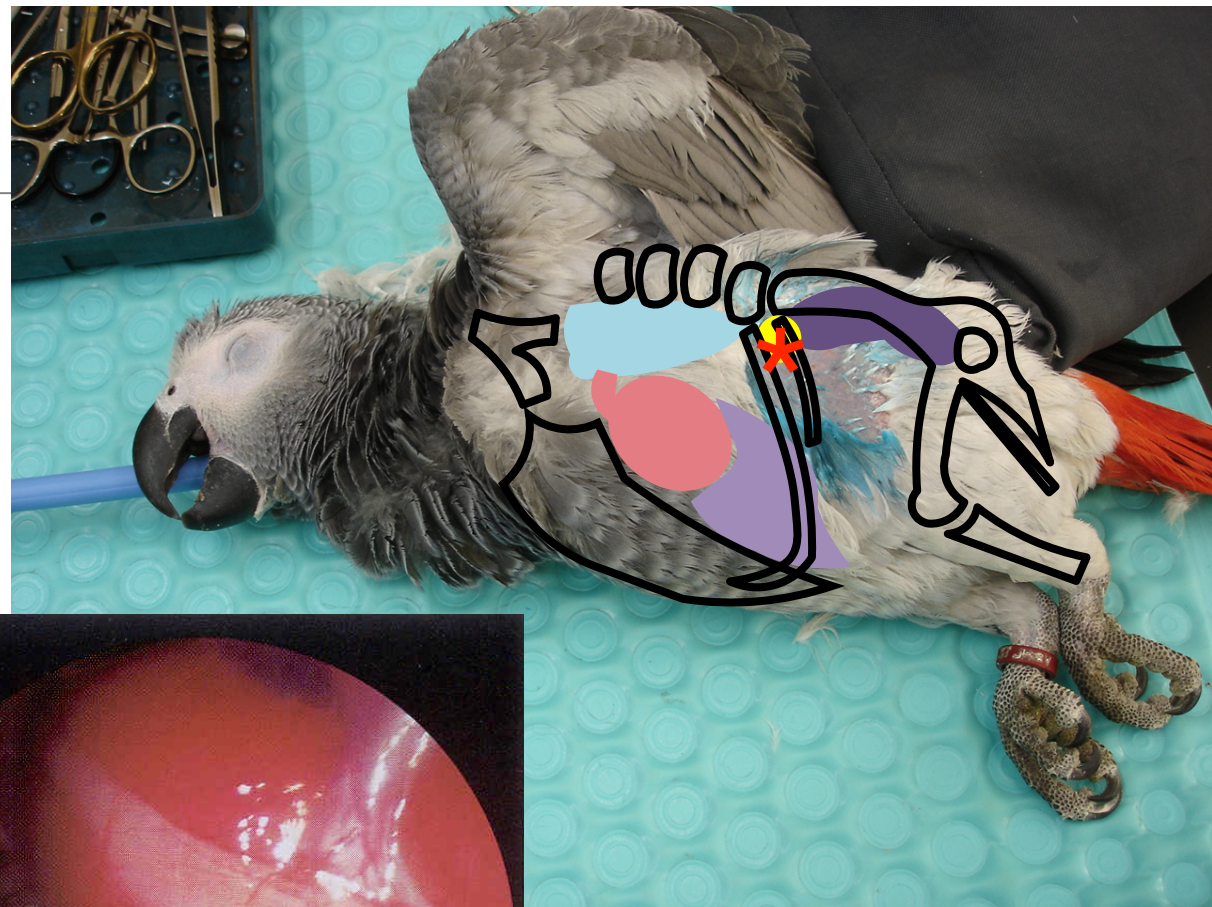


*



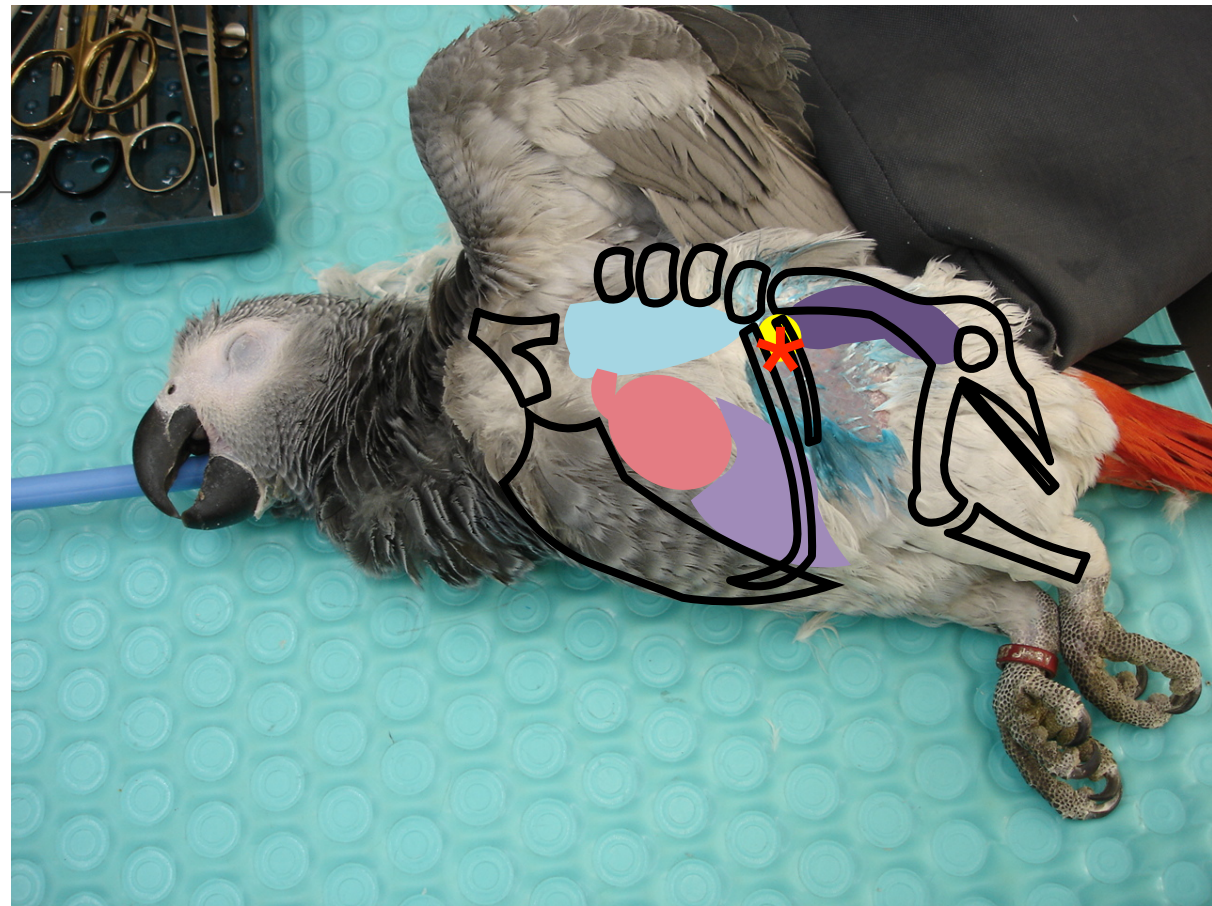
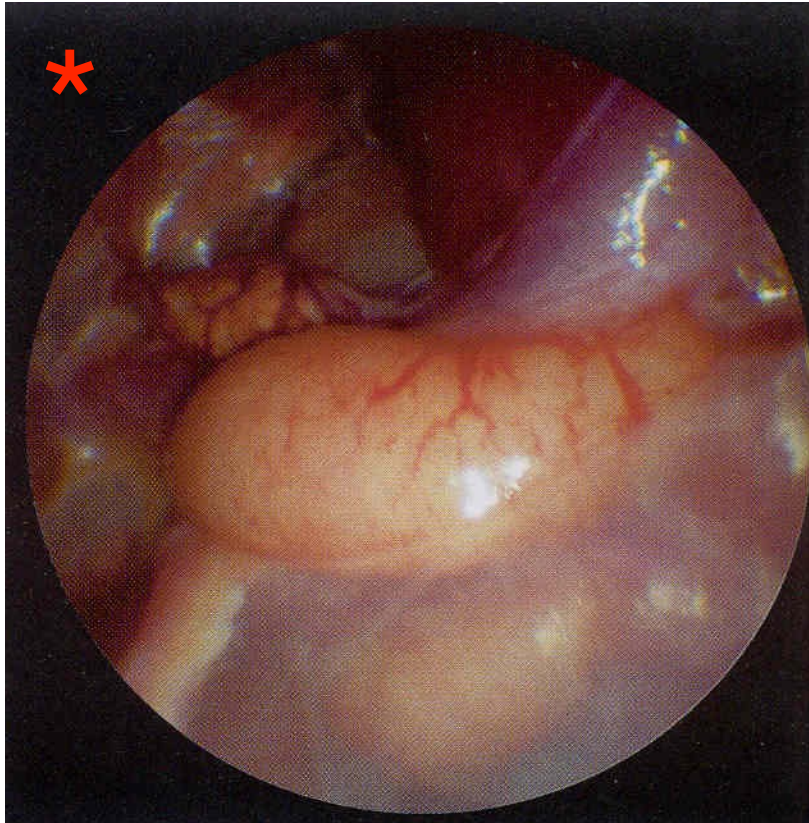
Coelioskopie

* vaječníky



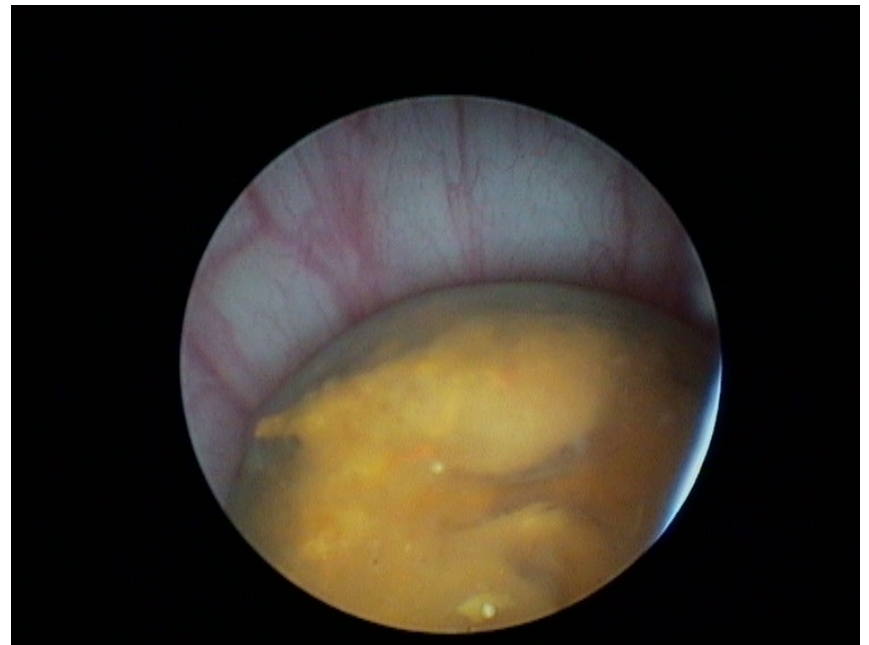
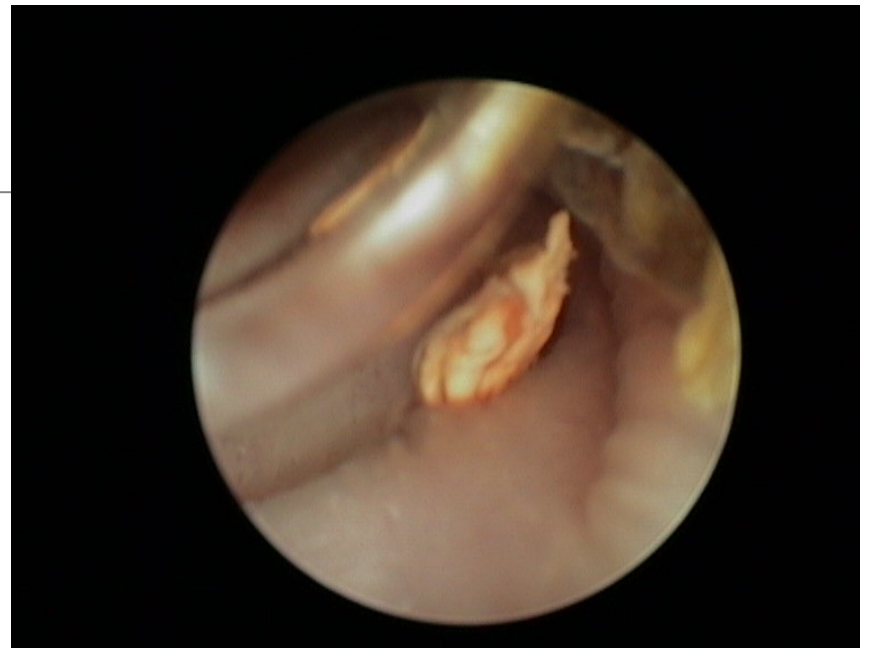
Coelioskopie

* varlata



Přístupy

- Stomatoskopie
- Ingluvioskopie
- Tracheoskopie
- Celioskopie
- **Kloakoskopie**

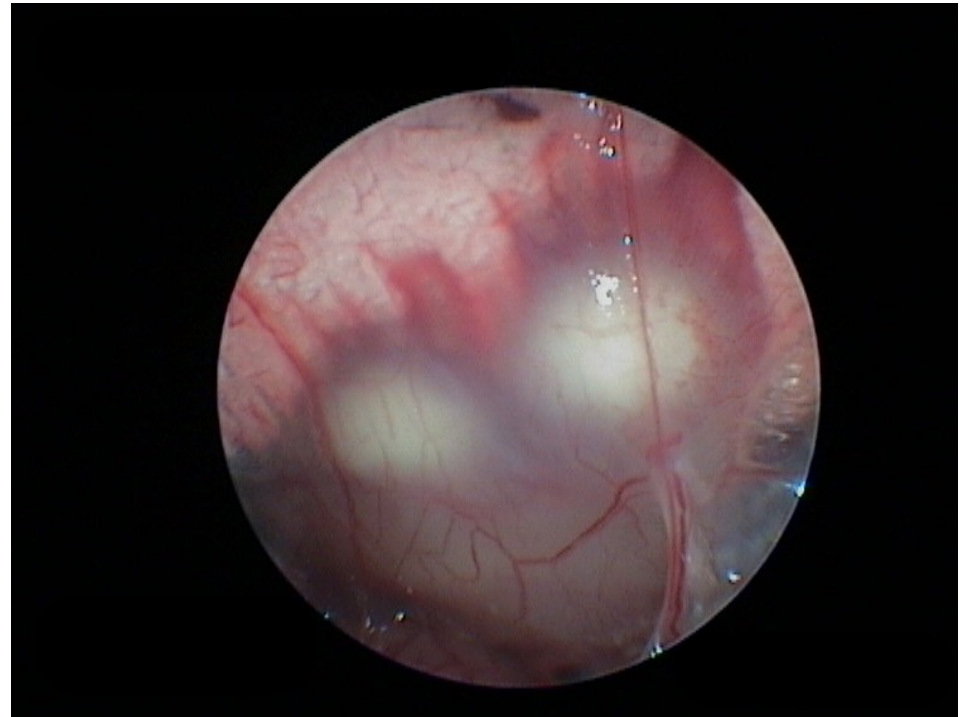
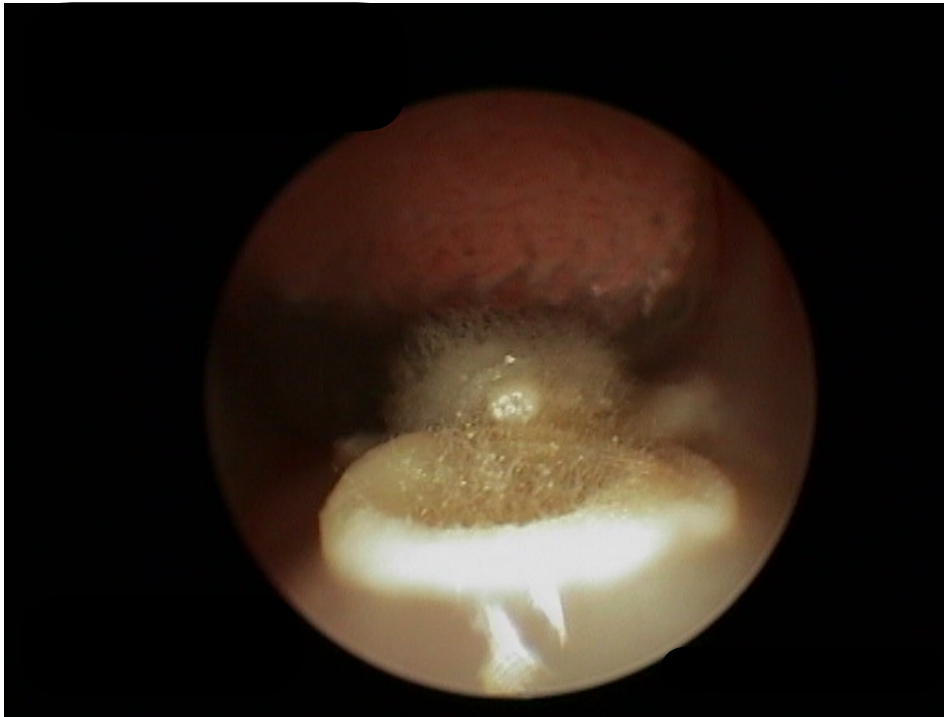


Diagnostické využití

- Zánět vzdušných vaků
- Aspergilóza
- Trauma plic
- Pneumonie
- Ovariální aktivita
- Neuropatická dilatace předžaludku
- Splenomegalie
- Onemocnění GIT
- Onemocnění jater
- Onemocnění ledvin

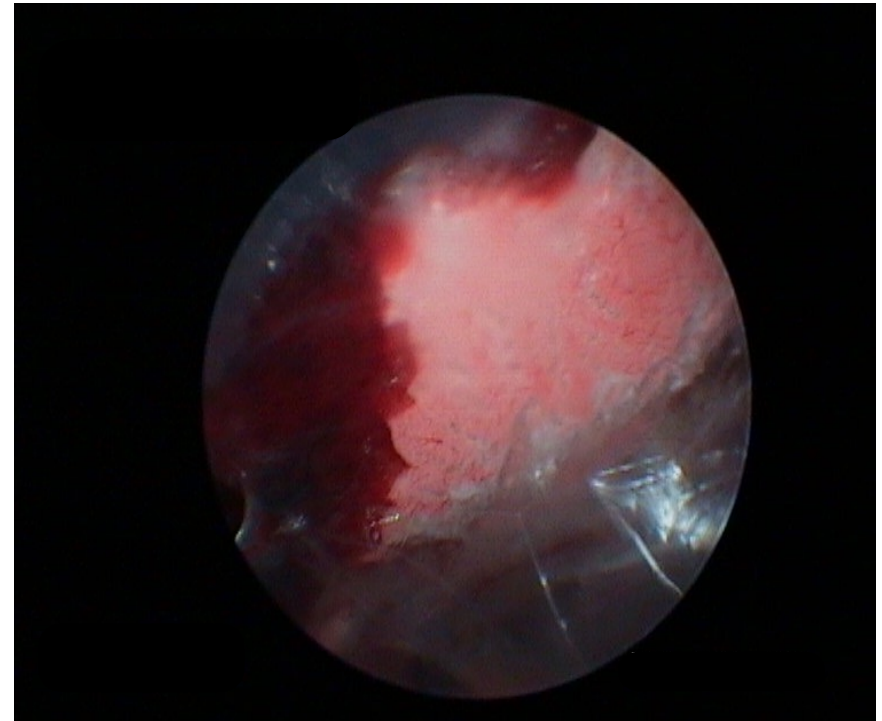
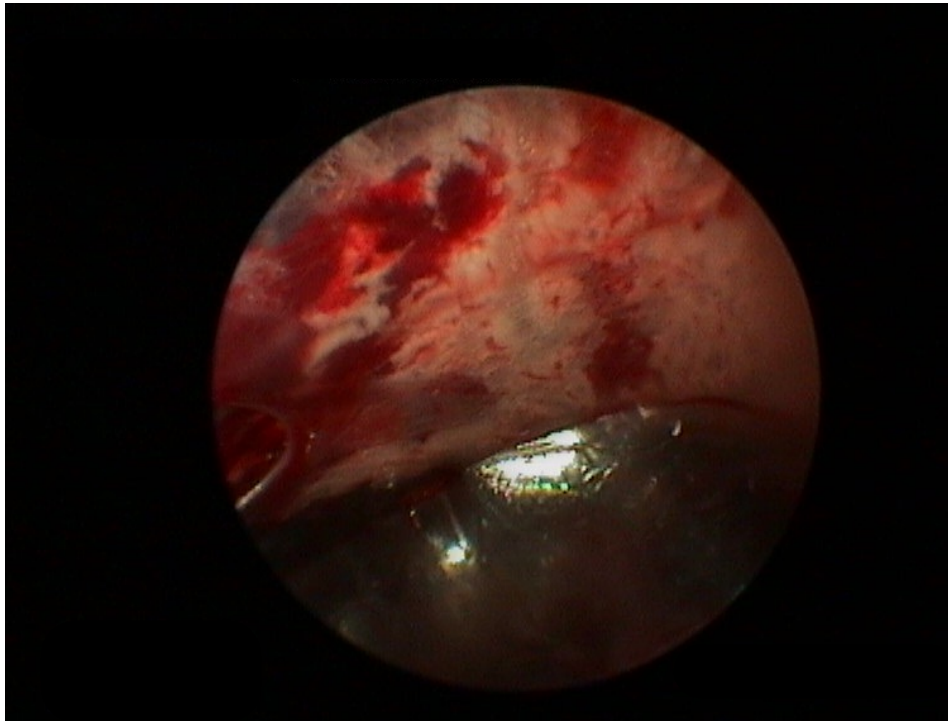
Patologické procesy

- Aspergilóza



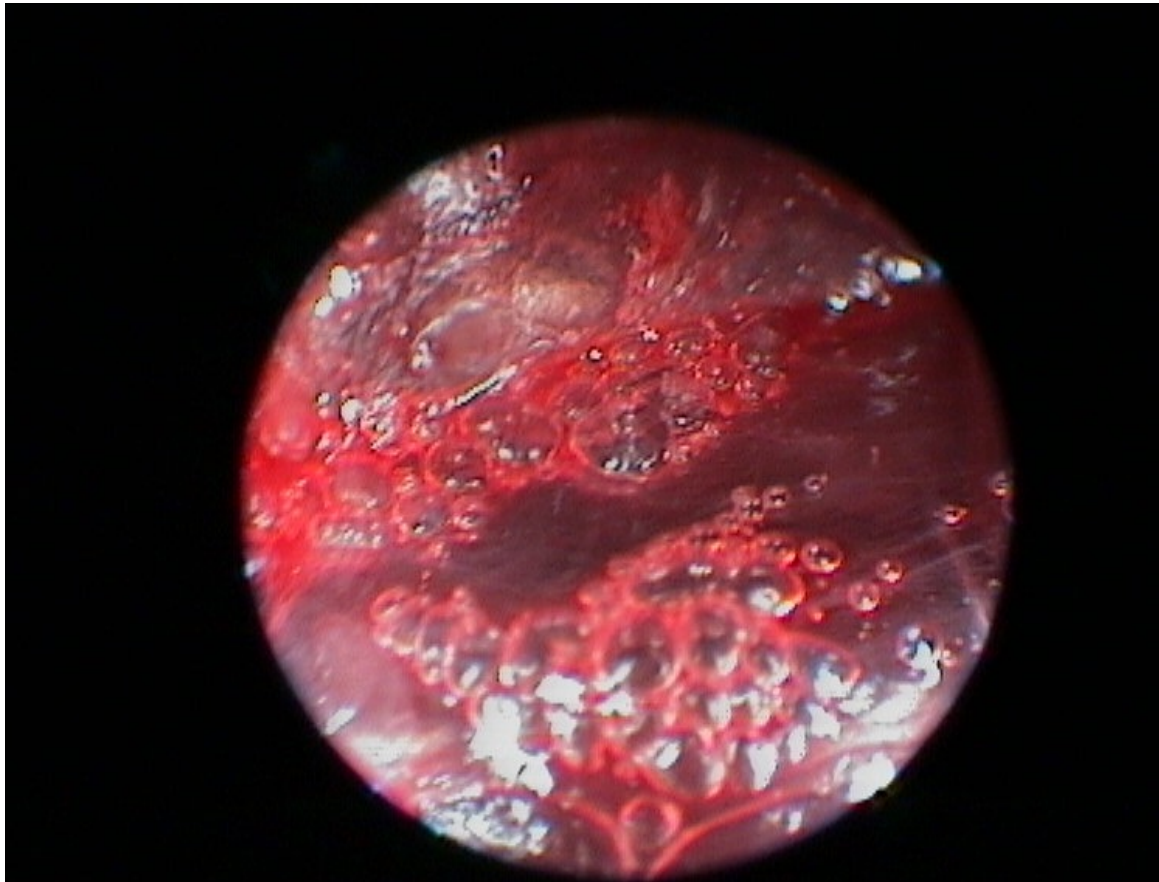
Patologické procesy

- Trauma plic



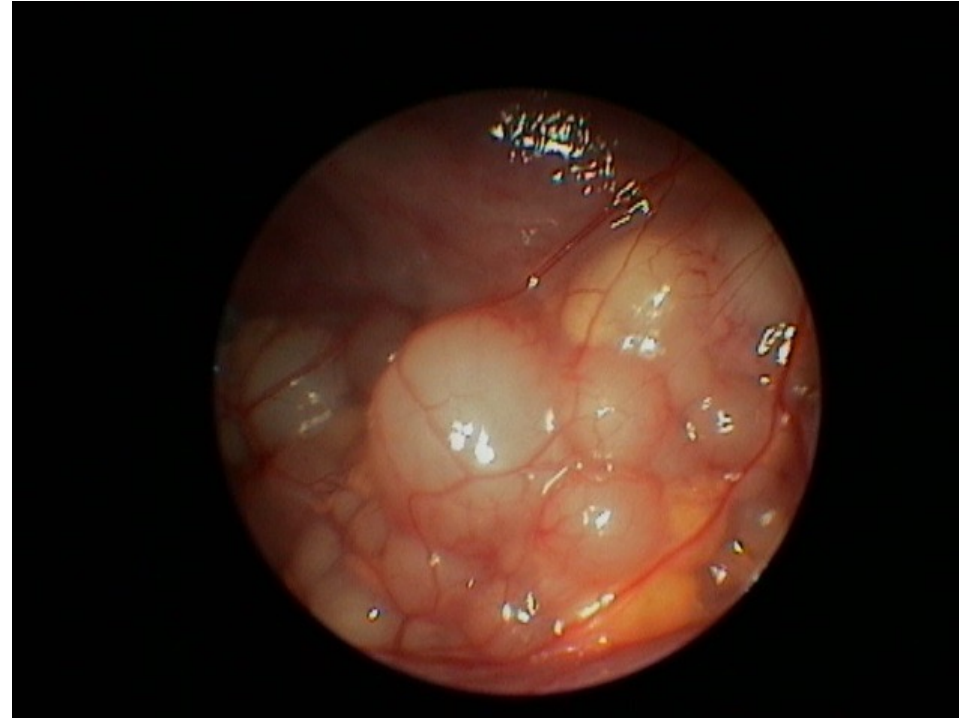
Patologické procesy

- Otrava teflonem (PTFE)



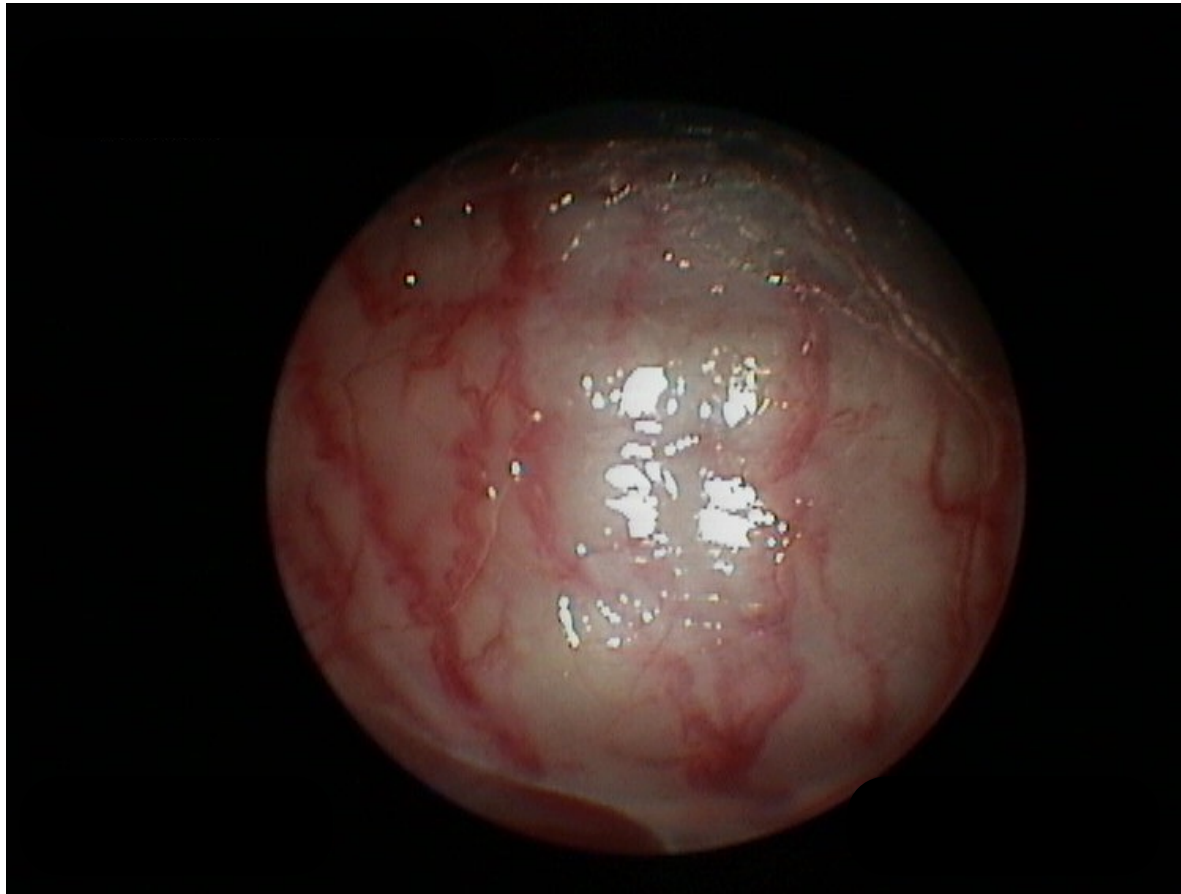
Patologické procesy

- Ovariální aktivita



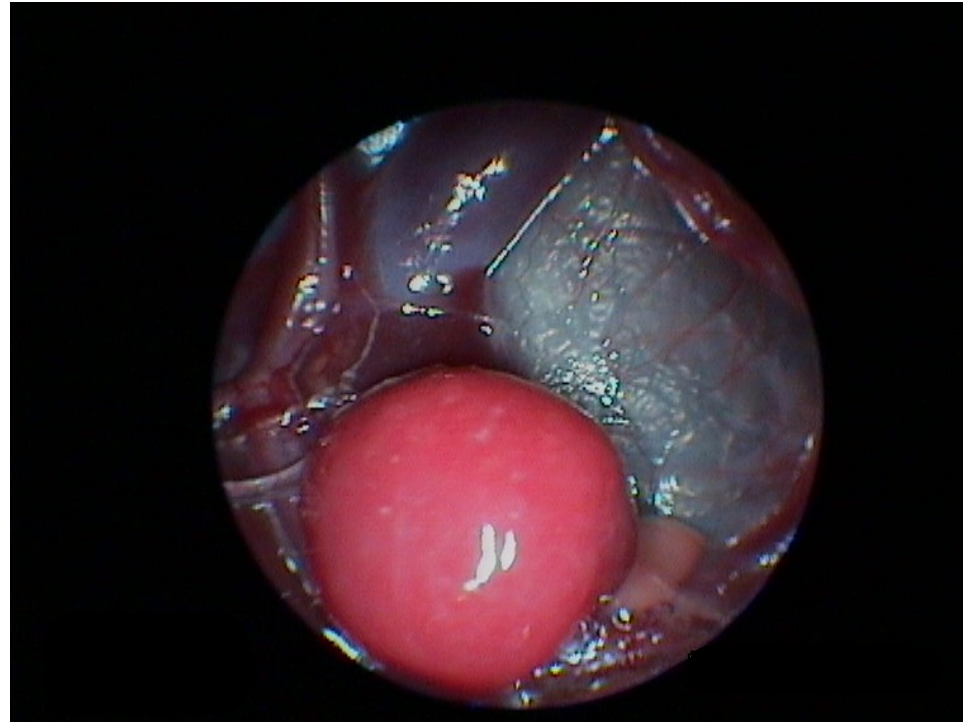
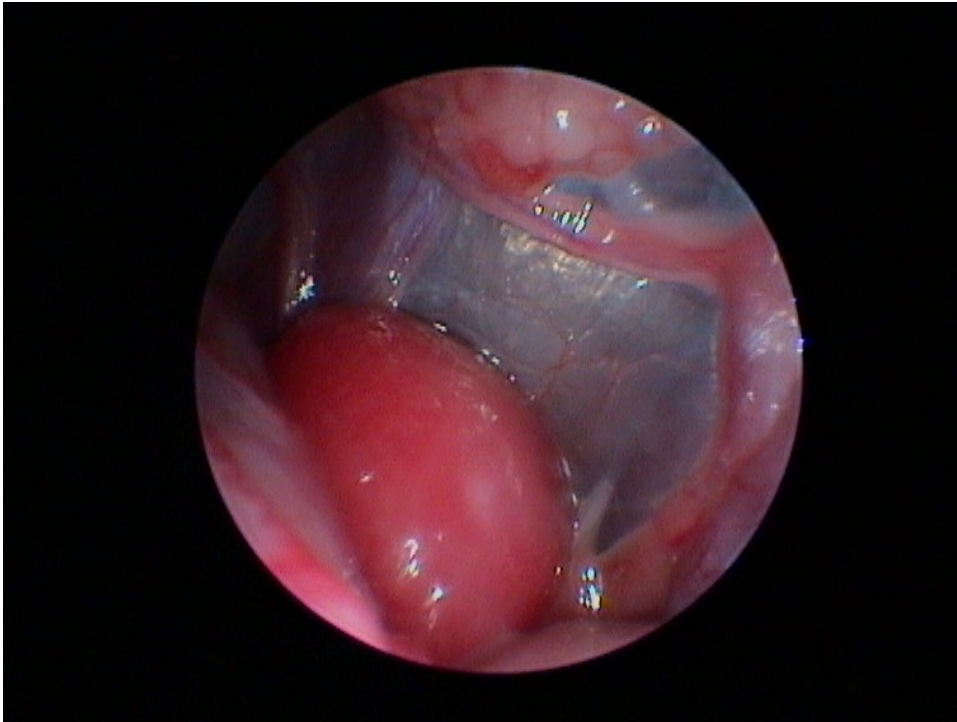
Patologické procesy

- Tumor varlete



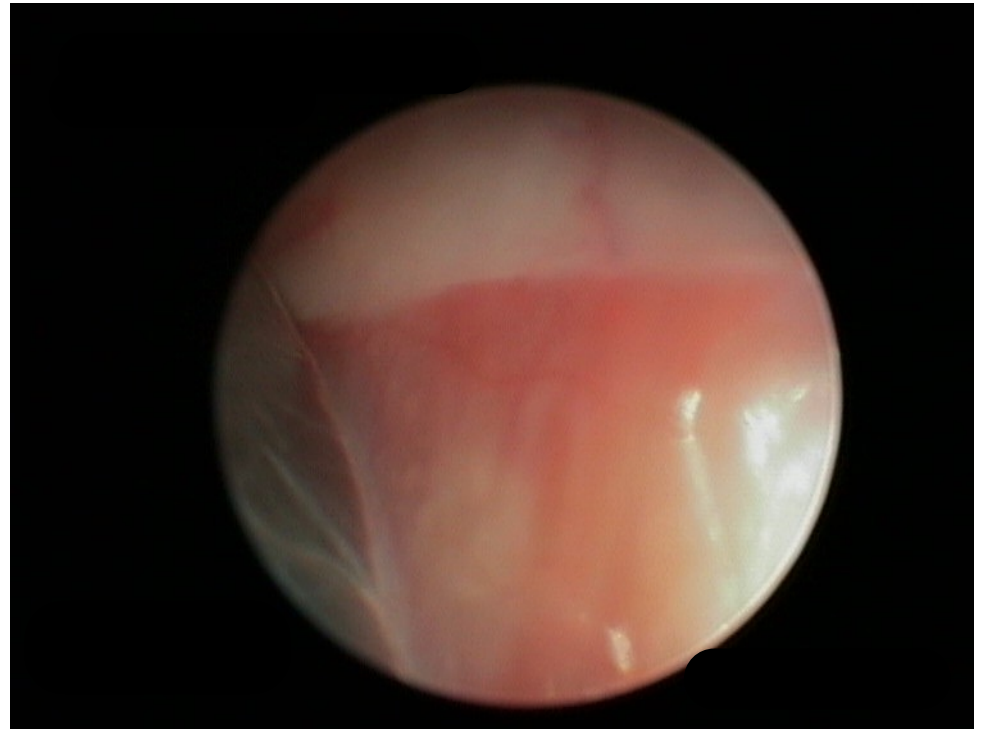
Patologické procesy

- Splenomegalie



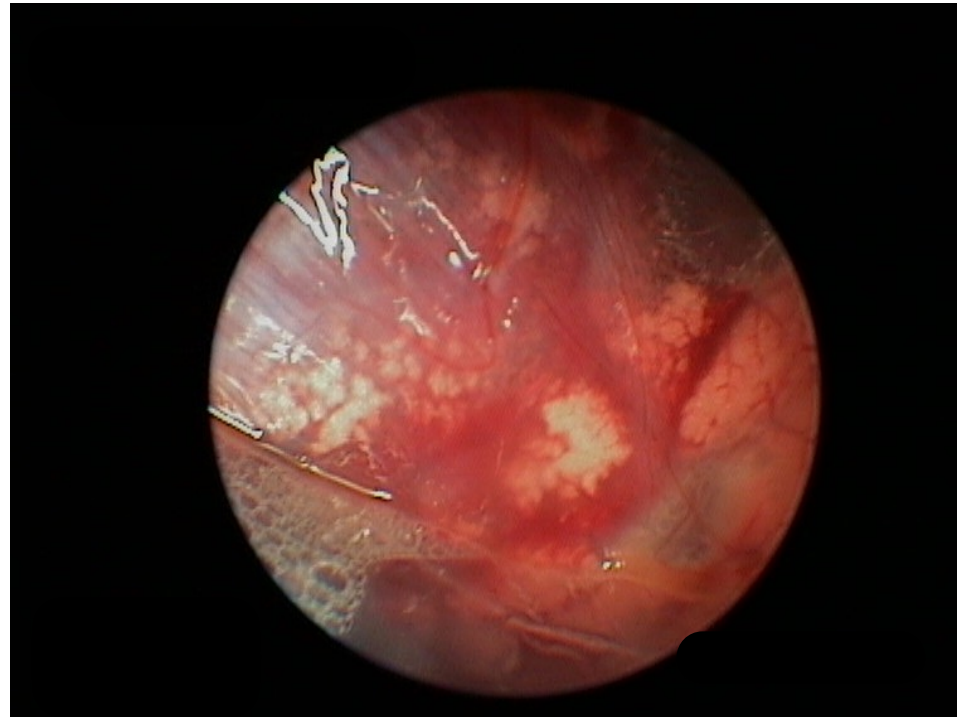
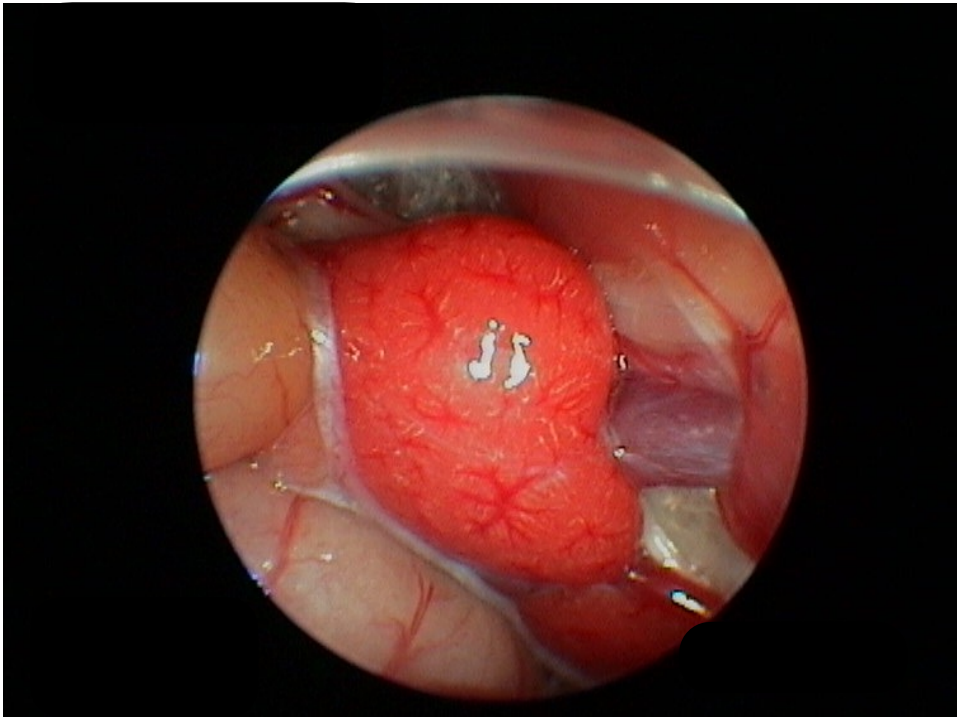
Patologické procesy

- Onemocnění jater - lipidóza



Patologické procesy

- Onemocnění ledvin - DNA



Poděkování

IVA VFU 2017

