

Drobní savci

KLINIKA CHOROB PTÁKŮ, PLAZŮ A DROBNÝCH SAVCŮ

PROJEKT IVA

2015 FVL/1650/12

MVDR. SOCHORCOVÁ VERONIKA

MVDR. KOHÚTOVÁ SILVIA



Cíle projektu

- ▶ Podpora praktické výuky předmětu Dovednosti - Choroby exotických zvířat, V1DEX, 5. ročník
- ▶ Příprava prezentací v programu Microsoft PowerPoint, které budou k dispozici na webových stránkách školy
- ▶ Vytvoření podmínek pro samostudium studentů 5. ročníku FVL a lepší připravenost na praktická cvičení



Obsah prezentace

- ▶ Manipulace: králík, fretka, morče, činčila, potkan, myš
- ▶ Fixace: králík, fretka, morče, činčila, potkan, myš
- ▶ Klinické vyšetření: králík, fretka, činčila, osmák degu, ježek
- ▶ Aplikace léčiv:
 - ▶ Subkutánní aplikace: králík, činčila, ježek
 - ▶ Intramuskulární aplikace: aplikace do stehenní a do lumbální svaloviny
- ▶ Odběr krve:
 - ▶ králík - *arteria auricularis centralis*
 - ▶ fretka, morče - *vena cava cranialis*
- ▶ Kanylace:
 - ▶ králík - *vena auricularis lateralis*
 - ▶ fretka - *vena cephalica centralis*
 - ▶ morče - *vena cephalica accesorii*



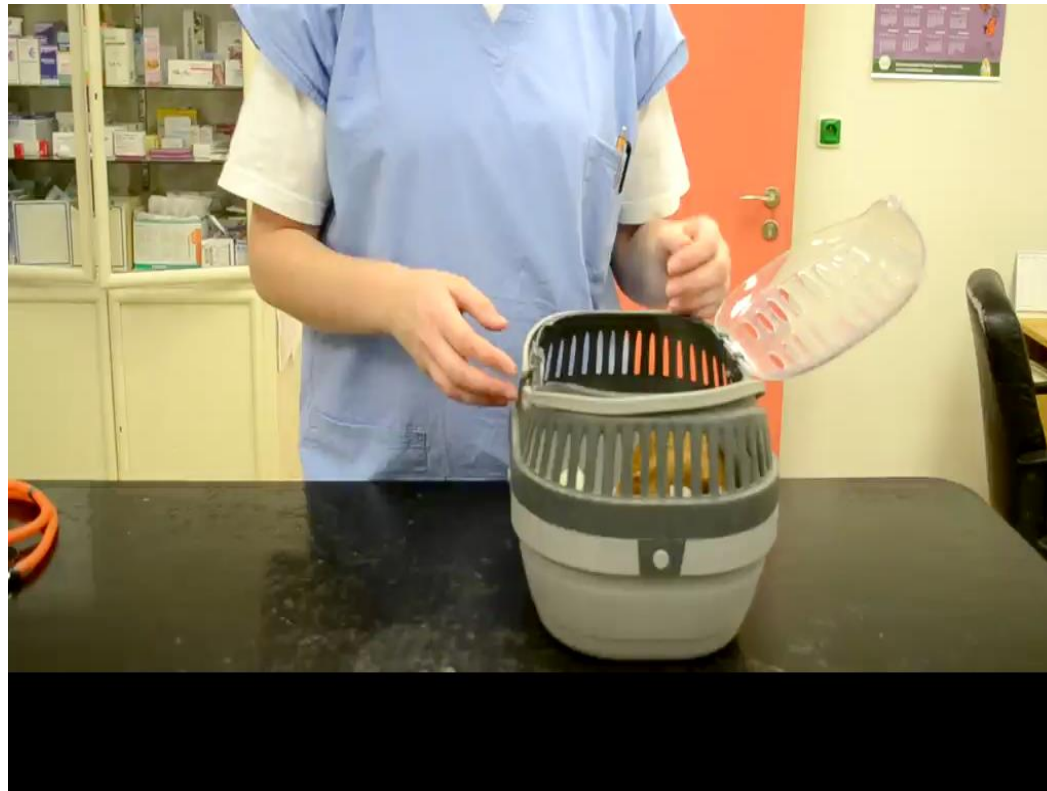
Manipulace králík



Manipulace fretka



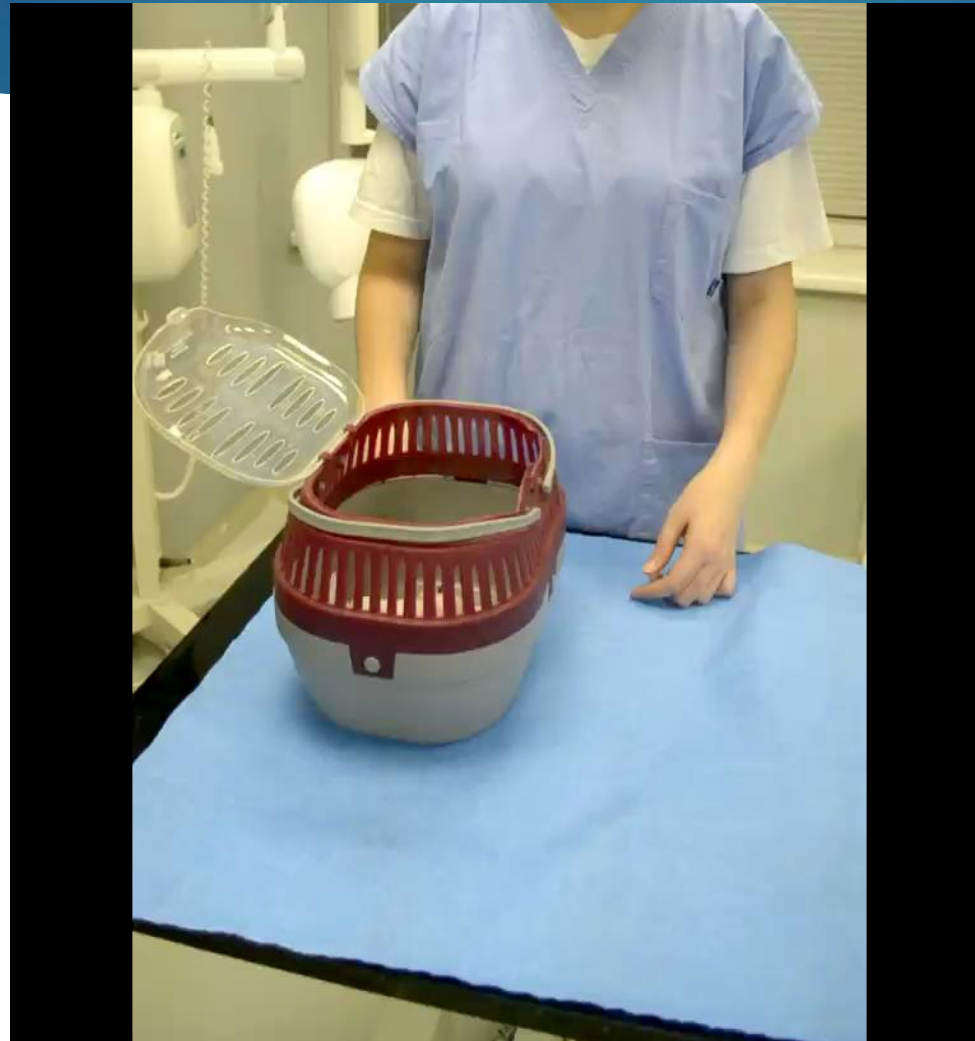
Manipulace morče



Manipulace činčila



Manipulace potkan



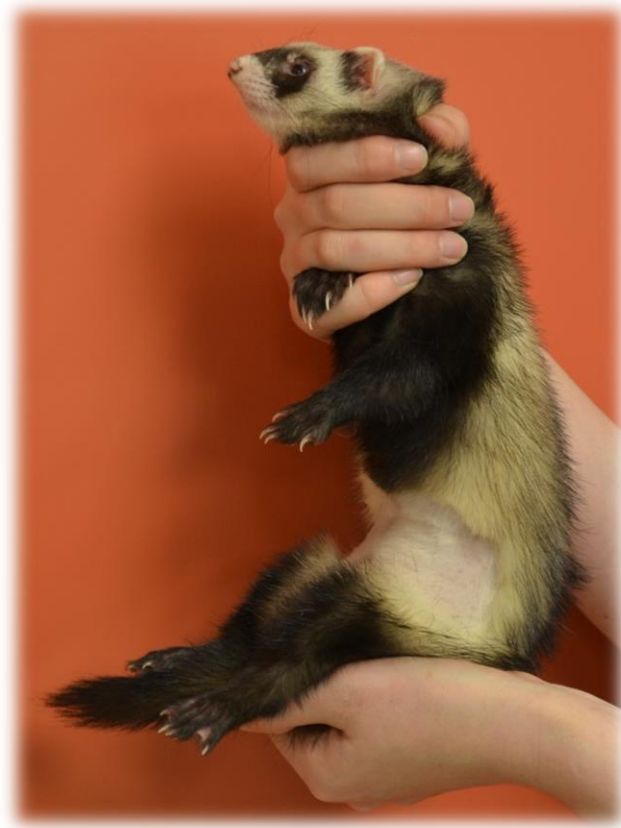
Manipulace myš



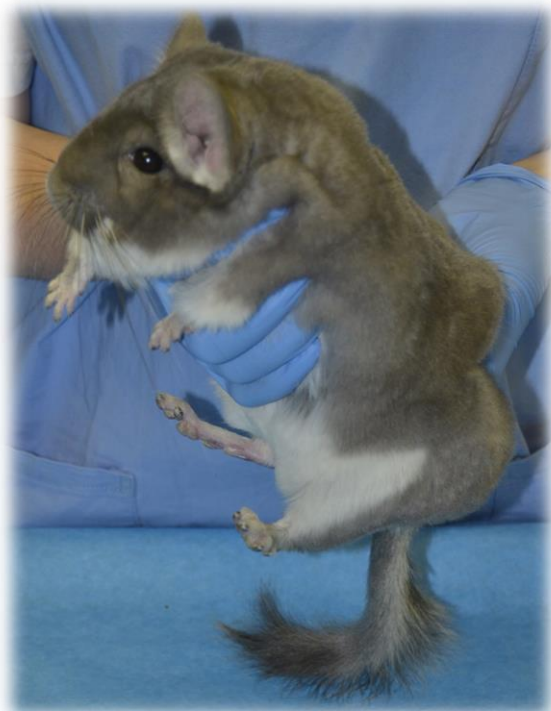
Fixace králík



Fixace fretka



Fixace morče a činčila



Fixace potkan a myš



Klinické vyšetření - králík



klinické vyšetření - králík

Klinické vyšetření - fretka



Klinické vyšetření - činčila



klinické vyšetření - činčila

Klinické vyšetření – osmák degu



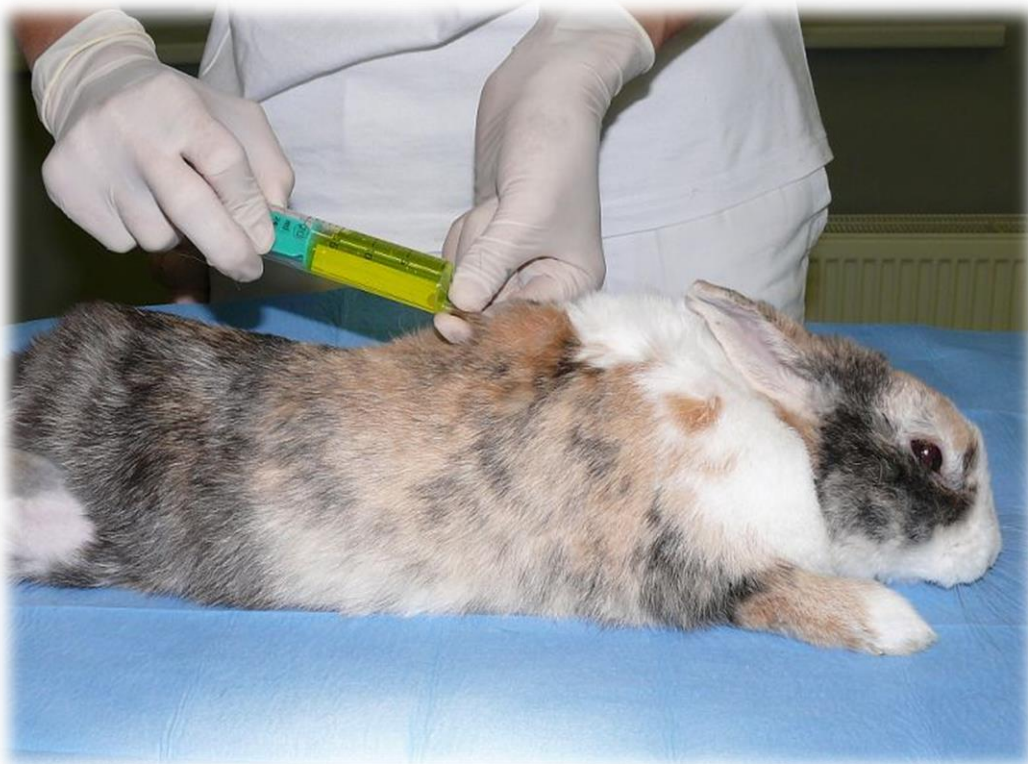
klinické vyšetření - osmák degu

Klinické vyšetření - ježek



klinické vyšetření - ježek

Subkutánní aplikace



Intramuskulární aplikace: stehenní svalovina



Intramuskulární aplikace: lumbální svalovina



Odběr krve *arteria auricularis centralis* (králík)



odběr krve králík *arteria auricularis centralis*



Odběr krve vena cava cranialis (fretka)



Odběr krve vena cava cranialis (fretka)



Odběr krve vena cava cranialis (morče, činčila, osmák,...)



Kanylace vena *auricularis lateralis* (králík)



Kanylace vena cephalica centralis (fretka, králík)



Kanylace vena *cephalica lateralis* (morče)



Kanylace vena *cephalica lateralis* (morče)



kanylace morčete v.cephalica lateralis

Poděkování

- ▶ Interní vzdělávací agentuře IVA VFU Brno
- ▶ Prof. MVDr. Zdeňku Knotkovi, CSc., Dipl ECZM (Herpetology)
- ▶ Kolektivu Kliniky chorob ptáků, plazů a drobných savců za pomoc při tvoření materiálů projektu IVA 2015

