

Barvy koní

Faktory ovlivňující zbarvení koně

- Genetika
- Intenzita světla
(vliv slunečního záření na pastvě apod.)
- Sezóna
 - letní
 - zimní
- Výživa
- Roční období

Albín



Albín (pseudoizabela)

- Kůň od narození s bílou až žlutobílou barvou srsti na nepigmentované růžové kůži, s bílými žíněmi v hřívě a ocasu, se světle žlutou rohovinou kopyt, s ořechově hnědýma nebo častěji s modrýma nebo červenýma očima.

Albín

- Bílé řasy
- Modré oko
- Růžová nepigmentovaná kůže kolem očí



Albín

- Žlutobílá srst
- Nepigmentovaná růžová kůže



Albín

- Bílé až žlutobílé žíně v ocasu
- Bílé žíně v hřívě



Bělouš



Bělouš

Bělouše rozdělujeme na:

- vybělující
- nevybělující

Vybělující bělouš



Vybělující bělouš

- Narodí se s barvou srsti vraníka, tmavého hnědáka nebo ryzáka s tím, že jeho srst postupně vyběluje až vybělí úplně včetně hlavy, hřívý a ocasu.
- Vybělování začíná vždy od konců těla - hlavy, slabin, končetin, konců žíní hřívý a ocasu.
- Podíl bílé srsti závisí na stupni vybělení.

Vybělující bělouš

- Hříbě se narodilo s čeným zbarvením srsti na celém těle (kromě odznaků na končetinách)



- V okolí oka a huby začíná pomalu vybělovat



Vybělující bělouš



Vybělující bělouš



- Vybělování na hlavě začíná kolem očí (brýle) a v okolí nozder

Vybělující bělouš



Vybělující bělouš



- Vybělování od konců žíní hřívny
- Vybělování od konců žíní ocasu



Vybělující bělouš

- Vybělený celý ocas od kořene až po konce žíní



Vybělující bělouš



- Plně vybělené
žíně hřívý

Nevybělující bělouš



Nevybělující bělouš

- Kůň se smíšenou barvou srsti po těle (hnědou, ryzou nebo černou)
- Hlava, končetiny a ocas nikdy plně nevybělí



Nevybělující hnědý bělouš

- V bílé srsti přimísená srst hnědá, hlava hnědá, hřívá, ocas a distální části končetin jsou černé jako u hnědáka



Nevybělující hnědý bělouš



- Hnědé zbarvení srsti na hlavě
- Černé zbarvení distálních částí končetin

Mourek

- V bílé srsti přimísena srst černá
- Hlava, hřívá, ocas a distální části končetin jsou jako u vraníka



Izabela



Izabela – žluťák, palomino

- Kůň se žlutou barvou srsti různých odstínů.
- Hřívá, ocas ani distální části končetin nejsou **nikdy** černé.
- Podle intenzity a odstínu zbarvení rozlišujeme zbarvení:
 - světlá izabela
 - izabela
 - tmavá izabela

Světlá izabela



Světlá izabela

- Lesklá, bělavě žlutá srst
- Bělavé žíně v hřívě a ocasu
- Růžová nebo jen místně depigmentovaná kůže



Izabela

- Světle žlutá srst
- Bělavé žíně v hřívě a ocasu



Izabela

- Bělavé žíně v ocasu
- Světlé zbarvení distálních částí končetin
- Bělavé žíně v hřívě



Izabela





Izabela

- Tmavě nebo světle červenožlutá srst (může být až našedlá, někdy grošovaná), žíně v hřívě a ocasu jsou našedlé nebo bělavé, kůže šedě pigmentovaná.

Izabela

- Nažloutlé žíně v ocasu
- Bělavé žíně v hřívě



Tmavá izabela



Tmavá izabela



- Tmavě až nahnědle žlutá srst na tmavě pigmentované kůži
- Žíně hřívy a ocasu nejsou nikdy černé



Tmavá izabela

- Nikdy nemá černé žíně hřívky nebo ocasu
- Nikdy nemá černé distální části končetin



Tmavá Izabela



Tmavá Izabela



Plavák



Plavák

- Kůň se žlutou až černou barvou srsti různých odstínů na tmavě pigmentované kůži, s černými žíněmi v hřívě a ocasu, s černou distální částí končetin a tmavým hřbetním (úhořím) pruhem.
- Rozdělení podle intenzity a odstínu zbarvení:
 - světlý plavák
 - plavák
 - tmavý plavák
 - šedý plavák (myšák)

Světlý plavák

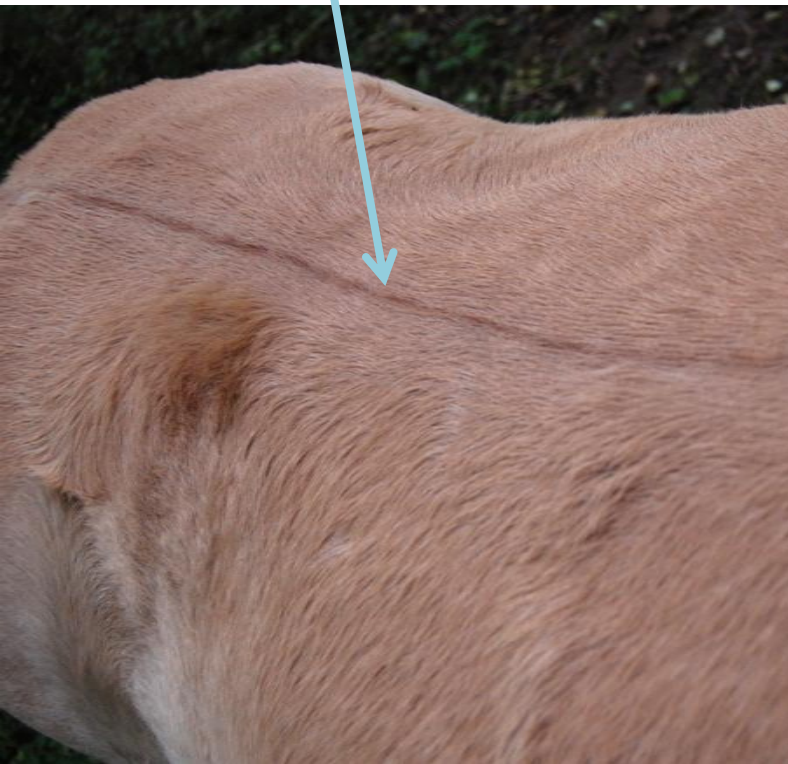


- Světle žlutá srst na tmavě pigmentované kůži, černé žíně v hřívě a ocasu, tmavý (úhoří) hřbetní pruh, tmavé distální části končetin.
- Pozn.: Tento kůň má vysoké bílé odznaky na končetinách a typické tmavé zbarvení tak není vidět.

Světlý plavák

- Světle žlutá srst

- Hřbetní (úhoří) pruh



Světlý plavák

- Černé žíně v ocasu
- Černobílé zbarvení žíní hřívý (typické zbarvení u fjordského plemene)



Plavák



- Žlutá srst na tmavě pigmentované kůži, černé žíně v hřívě a ocasu, **vždy** černé zbarvení distálních částí končetin, tmavý (úhoří) hřbetní pruh.



Plavák

- Černě zbarvené distální části končetin



Plavák



Tmavý plavák



- Tmavě až nahnědle žlutá srst na tmavě pigmentované kůži, černé žíně v hřívě a ocasu, černé zbarvení distálních částí končetin, tmavý hřbetní (úhoří) pruh.

Tmavý plavák



• Tmavě pigmentovaná kůže

Šedý plavák - myšák



- Šedá až tmavošedá srst na šedě pigmentované kůži, černé zbarvení žíní v hřívě a ocasu, černé zbarvení distálních částí končetin, tmavý (úhoří) hřbetní pruh.

Šedý plavák - myšák

- Šedé zbarvení srsti



- Tmavý hřbetní (úhoří) pruh



Ryzák



Ryzák

- Kůň s červenou barvou srsti různých odstínů, se světlou až tmavočervenou, nikoliv však černou barvou hřívky, ocasu a končetin.
- Rozdělení podle intenzity a odstínu zbarvení:
 - světlý ryzák
 - ryzák
 - tmavý ryzák
 - černý ryzák

Světlý ryzák



Světlý ryzák

- Světle červené zbarvení srsti (typické pro plemeno hafling)



- Světle červené nebo světlejší zbarvení žíní v hřívě a ocasu

Světlý ryzák



Ryzák



Ryzák

- Ryzé zbarvení ocasu
- Ryzé zbarvení hřívý



Tmavý ryzák





- Tmavě červená nebo šedočervená srst
- Stejně nebo světlejší zbarvení žíní v hřívě a ocasu

Tmavý ryzák



- Tmavě červená nebo šedočervená srst
- Světlé zbarvení žíní v hřívě a ocasu

Černý ryzák



Černý ryzák



- Černá nebo mírně naryzlá srst po těle
- Ryzé konce žíní ocasu, hřívky a dolních částí končetin

Hnědák



Hnědák

- Kůň s barvou srsti hnědou, červenohnědou, světle nebo tmavě hnědou až černou mimo hubu a slabiny, které jsou vždy hnědé.
- Hřívá, ocas a distální části končetin jsou vždy černé na rozdíl od ryzáka.
- Rozdělení podle intenzity a odstínu zbarvení:
 - světlý hnědák
 - hnědák
 - tmavý hnědák
 - černý hnědák

Světlý hnědák



Světlý hnědák



- Černé zbarvení žíní hřívky
- Světle hnědé zbarvení srsti
- Tmavě pigmentovaná kůže

Hnědák



Hnědák

- Hnědá až tmavěhnědá srst, černé žíně v hřívě a ocasu, černé zbarvení distálních částí končetin



Hnědák



- Černé žíně v ocasu
- Černé distální části končetin

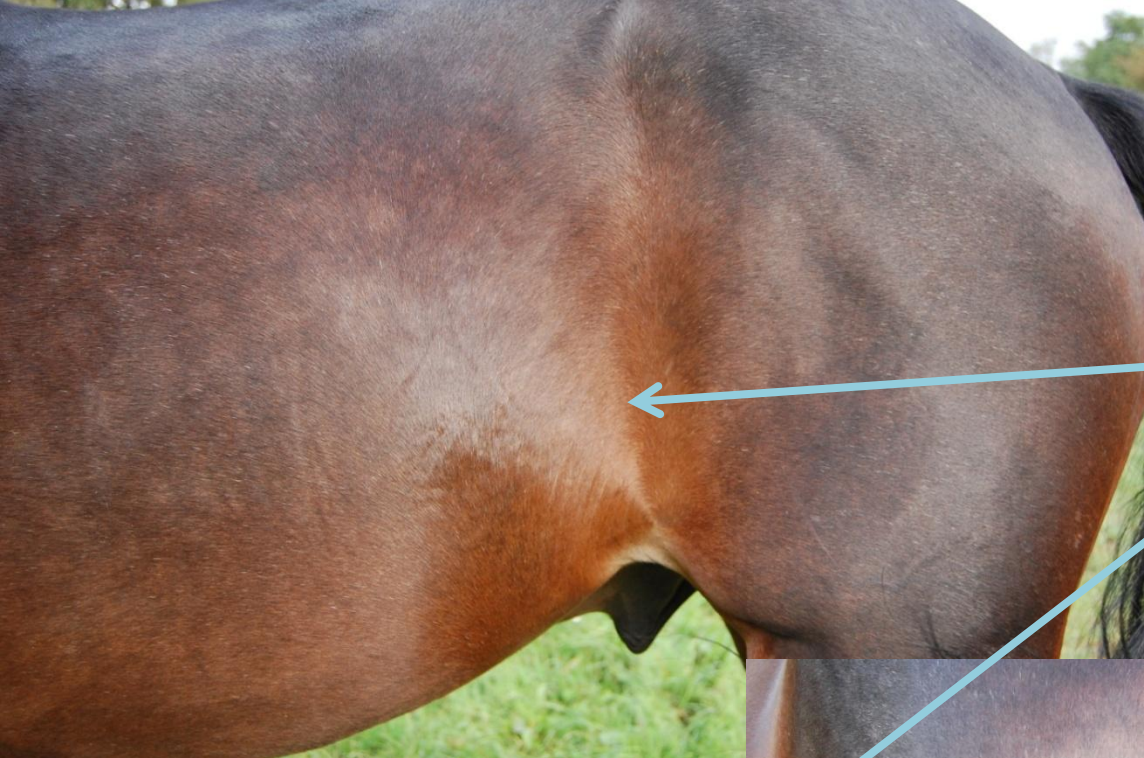
- Černé žíně v hřívě
- Hnědé zbarvení srsti



Hnědák

- Černé žíně v ocasu
- Černé žíně v hřívě





• Světle hnědé zbarvení srsti v okolí:

– slabin

– axil

– zádě





Hnědák



Hnědák



Tmavý hnědák



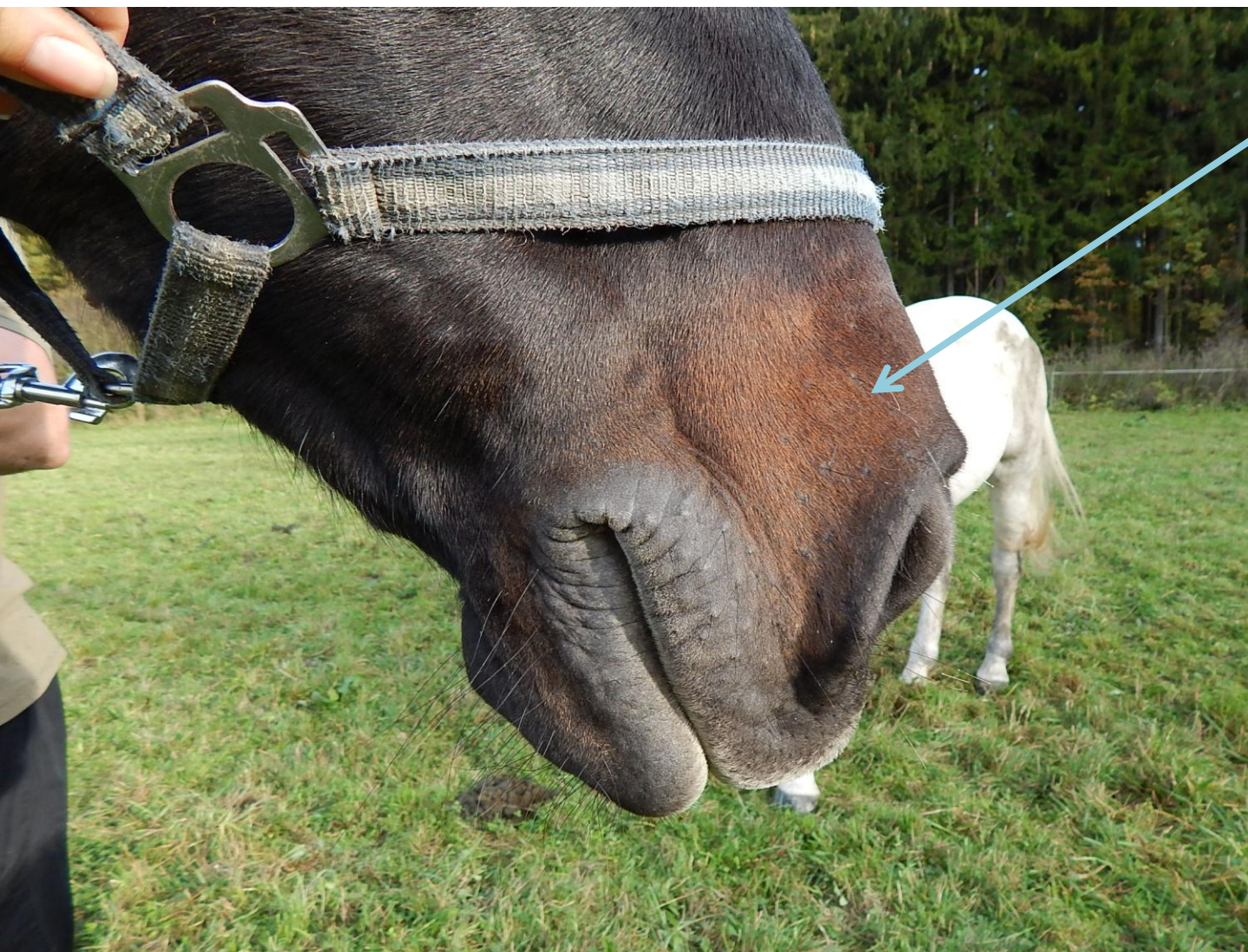
Tmavý hnědák



- Hnědé zbarvení srsti v okolí axil a slabin

Tmavý hnědák

- Hnědé zbarvení srsti v okolí huby



Černý hnědák



Černý hnědák



- Často bývá zaměňován za vraníka
- Černý hnědák je však kolem huby, očí a ve slabinách hnědý

Černý hnědák



Černý hnědák



- Hnědé slabiny

Vraník



Vraník

- Kůň s černou barvou srsti po celém těle na tmavošedé kůži, s černými žíněmi v hřívě a ocasu.
- Někteří vraníci mají v zimě hustou podsadou a zbarvení má nádech do šeda, v létě je však jejich srst černá, jsou to tzv. letní vraníci.



Vraník



- Černé zbarvení srsti

Vraník

- Černé žíně v ocasu
- Černé žíně v hřívě



Vraník



- Okolí huby je zcela černé, bez hnědých chlupů

Strakoš



Strakoš

- Kůň s nepravidelně rozloženými většími plochami nepigmentované kůže a srsti, které se střídají s pigmentovanými plochami s barevnou srstí.
- Zbarvení hřívky a ocasu je podřízeno zbarvení příslušné krajiny těla.
- Podle základní barvy se rozeznává:
 - žlutý strakoš
 - červený strakoš
 - hnědý strakoš
 - černý strakoš

Žlutý strakoš





Žlutý strakoš



Červený strakoš





Červený strakoš



Hnědý strakoš





Hnědý strakoš

- Hnědé zbarvení srsti ve slabinách

Černý strakoš



Černý strakoš



- V okolí huby i slabin čistě černá srst



Černý strakoš



Zvláštnosti zbarvení koní

- Hřbetní (úhoří) pruh
- Prokvetlost
- Skvrnitost, částečná skvrnitost
- Oslí kříž
- Grošování
- Tečkování

Hřbetní (úhoří) pruh



- Tmavý až černý pruh srsti, který se táhne od kohoutku po hřbetě, bedrech a zádi ke kořenu ocasu a vyskytuje se pravidelně u plaváků, často také u světlých hnědáků, výjimečně pak i u jiných světle zbarvených koní.

Prokvetlost



Prokvetlost



- V různém stupni promíšené **bílé chlupy** v barevné srsti koně.
- Prokvetlost může být hustá nebo řídká, může být též jen lokalizovaná na určité tělesné části.



Prokvetlý hnědák

Skvrnitost

- Skvrnitost jsou větší skvrny nepravidelných tvarů u běloušů.



Černě skvrnitý bělouš



- Kůň má vybělující srst až na černé skvrny, které jsou buď po celém těle nebo jen na některých částech, tyto nevybělují.

Černě skvrnitý bělouš

• Šedé zbarvení srsti na přechodu mezi černými skvrnami a bílou srstí



Červeně skvrnitý bělouš

- Kůň má srst vybělující až na hnědo - červené skvrny buď po celém těle nebo jen na některých částech, které nevybělují.



Červeně skvrnitý bělouš



Částečná skvrnitost

- Kruhové nebo vejčité skvrny na pigmentované kůži.





Částečná skvrnitost



Oslí kříž

- Tmavý, nezřetelně ohraničený širší pruh sbíhající se po plecích a vytvářející spolu s úhořím pruhem tvar kříže, vyskytuje se jako atavistický znak u plaváků.



Grošování



- Tmavší kruhové skvrny se světlým středem, jsou roztroušeny po těle, mohou se vyskytovat u všech koní, důležitým faktorem je zde výživa.



Grošovaný hnědák

Tečkování

- Roztroušení tmavších teček v bílé základní barvě srsti. Po vybělení zůstává tečkování na celý život.



Porovnání vybraných barev koní

Vraník X černý hnědák



Vraník X černý hnědák



Vraník

- Zcela černá srst slabin a axil

Černý hnědák

- Hnědé zbarvení srsti v okolí axil, slabiny a huby



Vraník X černý hnědák

Vraník

- Úplně černě zbarvená hlava



Černý hnědák

- Hnědé uši
- Hnědá srst v okolí očí, huby



Izabela X plavák

Izabela

- Světlé žíně hřívky a ocasu
- Nikdy nemá černé distální části končetin



Plavák

- Černé zbarvení hřívky, ocasu a končetin

Tmavá izabela X tmavý plavák



Tmavá izabela

- Nikdy nemá černé žíně hřívvy a ocasu
- Nikdy nemá černé distální části končetin



Tmavý plavák

- Má černé žíně v hřívě a ocasu
- Má tmavé distální části končetin

Světlý ryzák X izabela



Světlý ryzák

- Světle červené zbarvení srsti



Izabela

- Tmavě nebo světle červenožlutá srst

Nevybělující X vybělující bělouš



Nevybělující bělouš

- Hlava, končetiny a žíně jako u hnědáka, vraníka nebo ryzáka

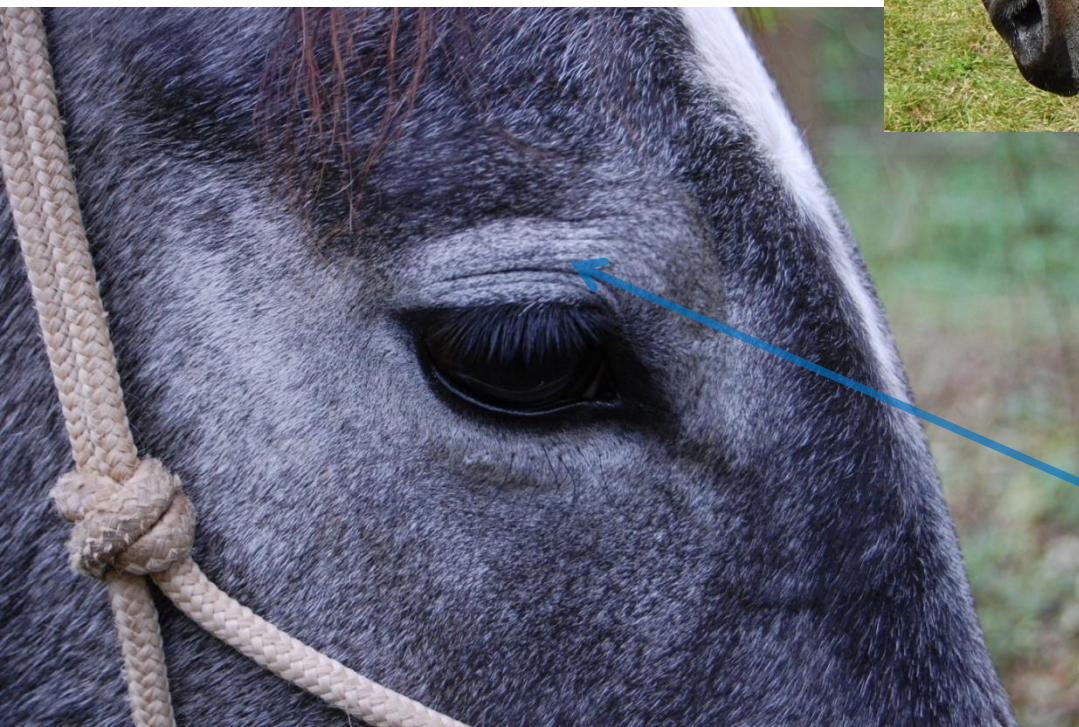


Vybělující bělouš

- Vyběluje od koncových částí těla až zcela vybělí

Nevybělující hnědý bělouš

- Hlava zůstává jako u hnědáka – černé žíně, zcela hnědá srst hlavy, černé konce končetin
- Zbytek těla vyběluje



Vybělující bělouš

- Vybělení začíná od hlavy (kolem oka - tzv. brýle) a huby

Černý ryzák X černý hnědák



Černý ryzák

- Černá nebo mírně naryzlá srst po těle

Černý hnědák

- Černá srst kromě hnědé okolí huby, axil a slabin



Černý ryzák X černý hnědák



- Černé distální části končetin, hnědá slabina



- Ryzé distální části končetin

Autoři:

Lucie Blovská, Sabina Štouračová,
David Zapletal

Poděkování:

Tato prezentace vznikla za podpory projektu IVA VFU Brno s názvem „Multimediální prezentace rozeznávaných barev u koní“, reg. č. 2014 FVHE/2230/047.