

Indikácie k CT vyšetreniu u drobných cicavcov Torticolis, vestibulárny syndróm

- ddg. *otitis media*, *Encephalitozoon cuniculi*, neoplazie

Ochorenie horných ciest dýchacích (HCD)

- ddg. pasteurelóza, rinolít (chronická pasteurelóza), cudzie teleso (osina) faciálny absces odontogénneho pôvodu

Faciálny absces

- ddg. absces odontogénneho pôvodu, rozšírenie abscesu z tympanickej buly, absces po cudzom telese, absces traumatického pôvodu

Exophthalmus (unilaterálny či bilaterálny)

- ddg. neoplazia, hyperplazia žľazy Harderovej žľazy, odontogénny absces, tymóm

Dyspnoe

- ddg. ochorenie HCD, tymóm, neoplazia v dutine hrudnej

Indikácie k CT vyšetreniu u vtákov

Respiračné ochorenia

- ddg. bakteriálne a mykotické infekcie, neoplazie, cudzie teleso (potrava, hračka)

Patológie reprodukčného aparátu

- ddg. neoplastické zmeny gonád, obsah vajcovodu, ektopické vajce

Patológie GIT

- ddg. bornavírusová infekcia, neoplastické zmeny tenkého a hrubého čreva, cudzie telesá, volvulus čreva, intususcepcie

Patológie uropoetického systému

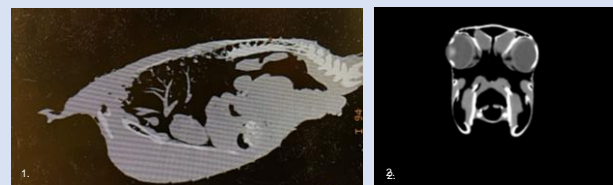
- renomegália, neoplázie obličiek, obturácia močovodov

Trauma lebky

- ddg. poškodenie kostného podkladu, infekcie paranazálnych sínusov



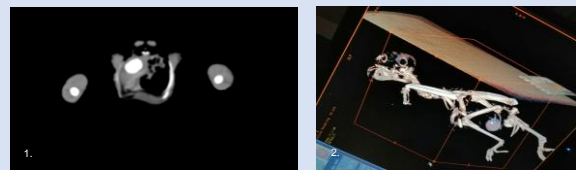
Králik – fyziologická dutina nosná (1), deštruktívna rinitída, lýza nosných konch (2), náplň dutiny nosnej, deštrukcia konch, mineralizácie (3)



Papagáj šedý – fyziologický stav vzdušných vakov, pľúc (1) a paranasálnych sínusov (2)



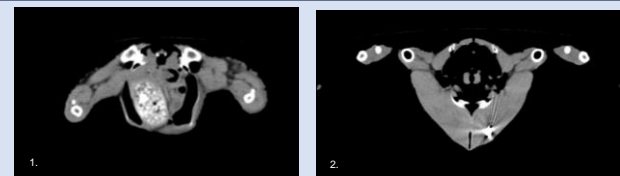
Králik – dutina ústna, korene maxilárných (1) a mandibulárných (2) rezákov, klinické korunky elodontných molárov (3), korene zubov (4), faciálny absces vychádzajúci u P mandibulárneho rezáku (5), faciálny absces vychádzajúci z premoláru (6) viditeľná lýza kosti a otok tkanív (5)(6)



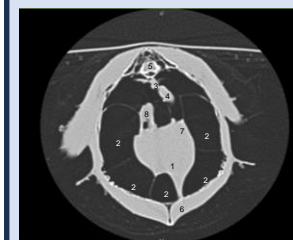
Papagáj šedý – kalcifikovaný patologický obsah vajcovodu na transverzálnom reze(1) a na 3D rekonštráte (2)



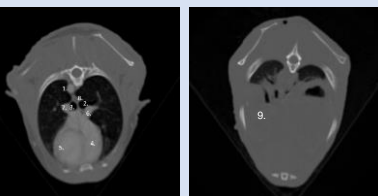
Králik – tympanické buly naplnené vzduchom, ohraničené kostným podkladom, vnútorný zvukovod naplnený vzduchom (1), tympanické buly naplnené hnisom, lýza kosti (2)



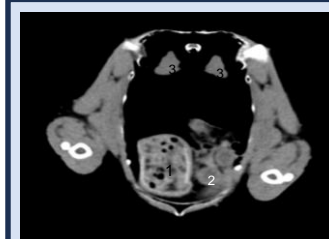
Kakadu biely – cudzie teleso vo svalnatom žalúdku (1) a mikročip v prsnej svalovine vytvárajúci artefakt (2)



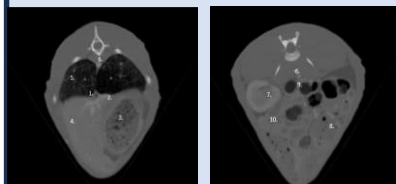
Ara – kraniaľna celómová dutina, srdce (1), vzdušné vaky (2), aorta (3), esophagus (4), miecha (5), prsná svalovina (6), *truncus pulmonalis* (7), intrapulmonálny bronchus (8)



Králik – dutina hrudná, aorta (1), bronchy (2)(3), pravá komora srdca(4), ľavá komora srdca (5), *a. pulmonaris dextra* (6), *a. pulmonaris sinistra* (7), esophagus (8), pneumónia (9)



Ara – kaudálna celómová dutina, žaludok (1), tenké črevá (2), obličky (3), miecha (4)



Králik – dutina brušná, esophagus (1), *v. cava caudalis* (2), žalúdok (3), pečeň (4), pľúca (5), aorta (6), oblička L (7), cékum (8), colon (9), tenké črevo (10)