



Klinika chorob psů a koček VFU Brno

Ileokolonoskopie

prezentace vytvořena v rámci projektu
IVA VFU Brno (2015FVL/1660/15)

MVDr. Václav Ceplecha

MVDr. Miloš Vávra

MVC. Tomáš Hlavinka

Indikace:

průjem z tlustého střeva

- tenezmy, dyschézie, přítomnost hlenu v trusu
- hematochezie s normální či průjmovitou stolicí
 - často u koček
 - u psů častá asociace s rektálním tumorem
- neodpovídající na dietu, antibiotika a další terapeutické pokusy

Indikace:

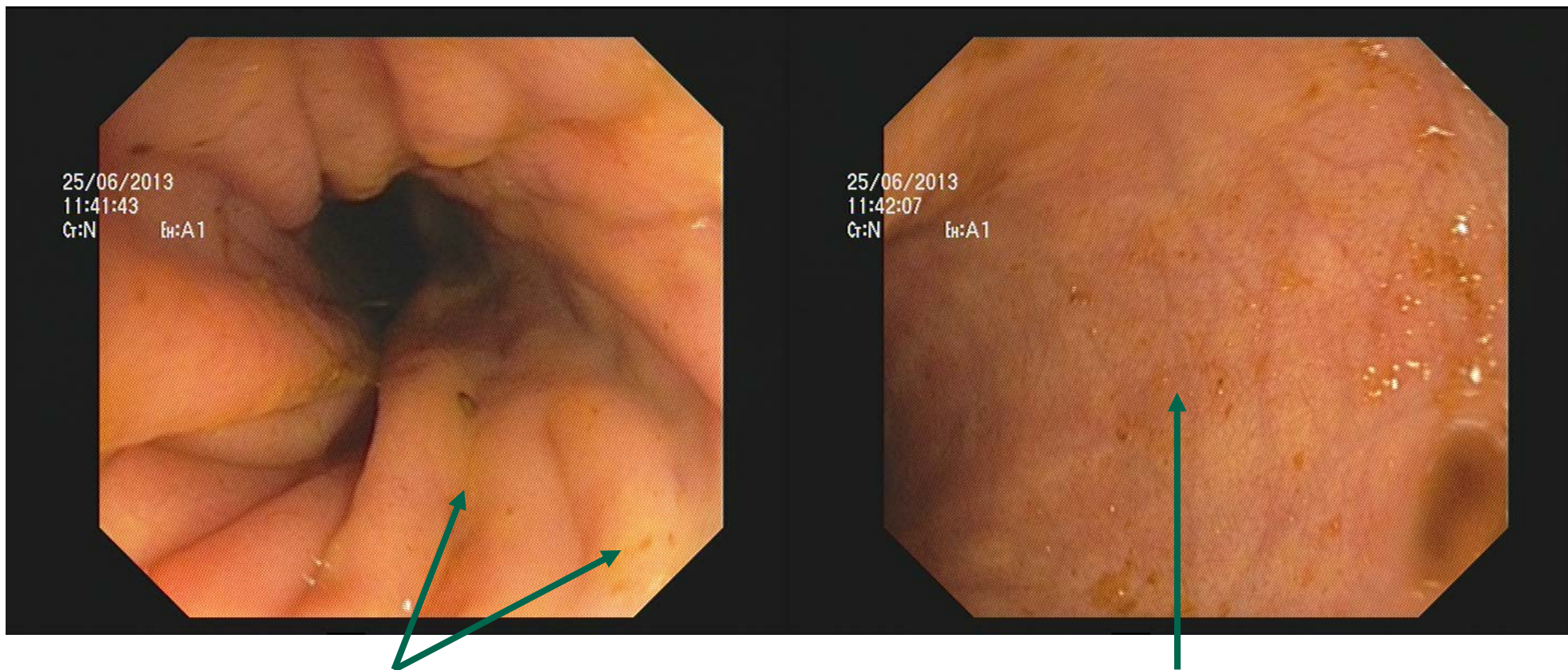
anémie nejasné příčiny

hypoalbuminemie, hubnutí při podezření na enteropatii spojenou se ztrátou proteinu

s ezofagogastroduodenoskopií při **podezření na difúzní onemocnění**

- lymfom
- IBD = nespecifický střevní zánět
- intestinální lymfangiektázie

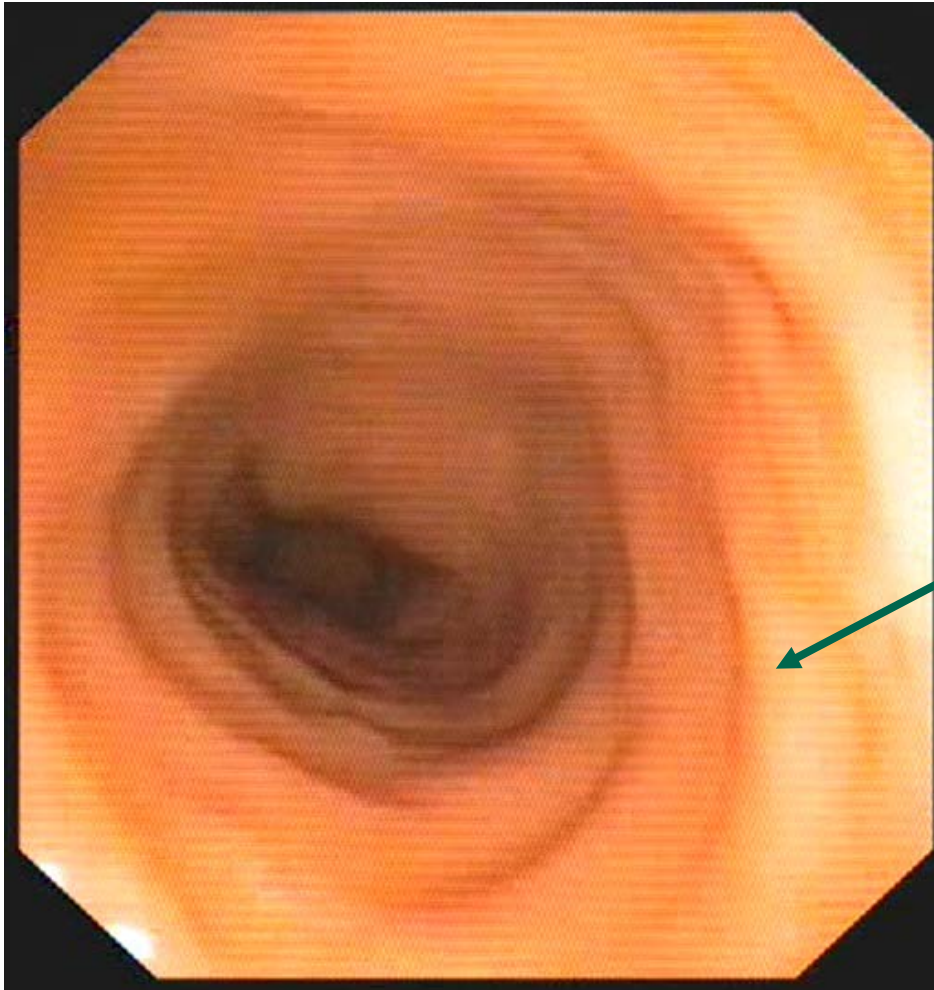
Kolonoskopie - vlastní zákrok



slizniční řasy kolonu s hlenem na povrchu sliznice

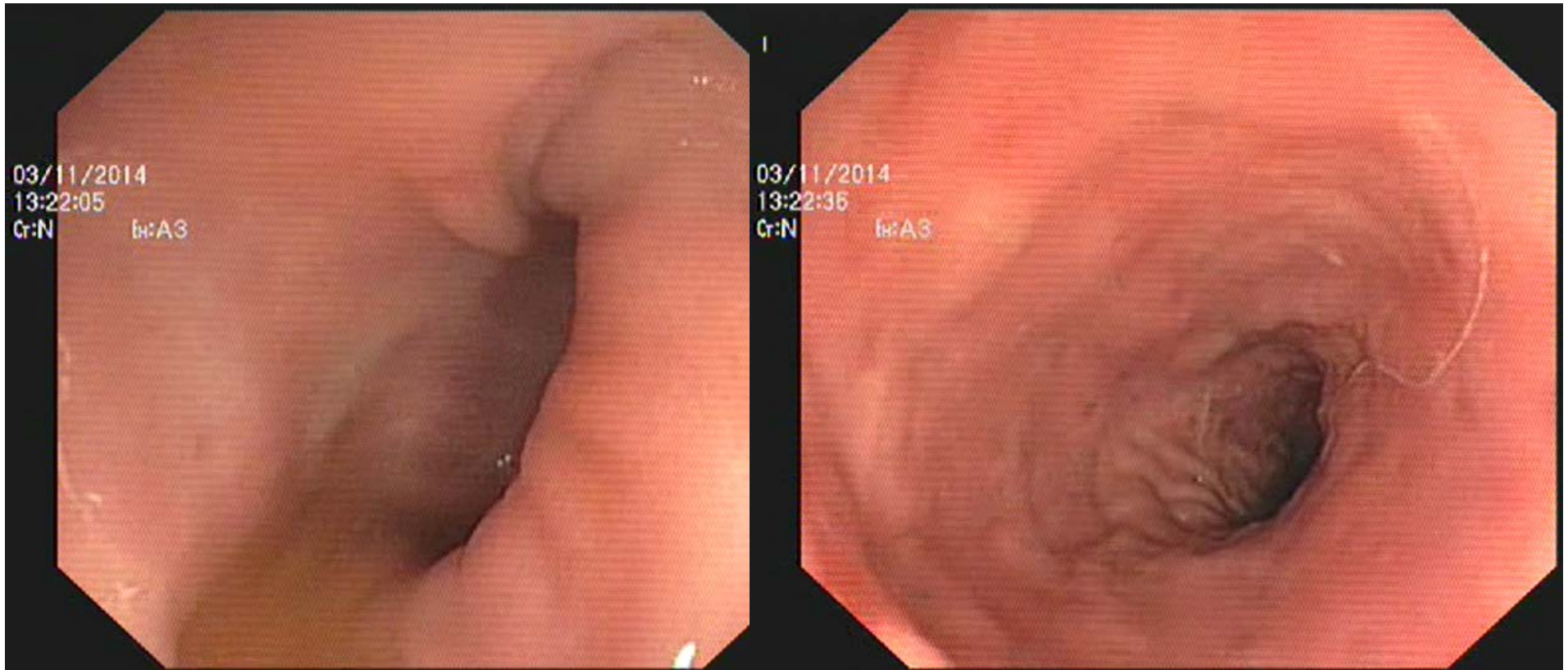
sliznice kolonu s hlenem a zbytky trusu na povrchu

Kolonoskopie - vlastní zákrok



normální sliznice
kolonu

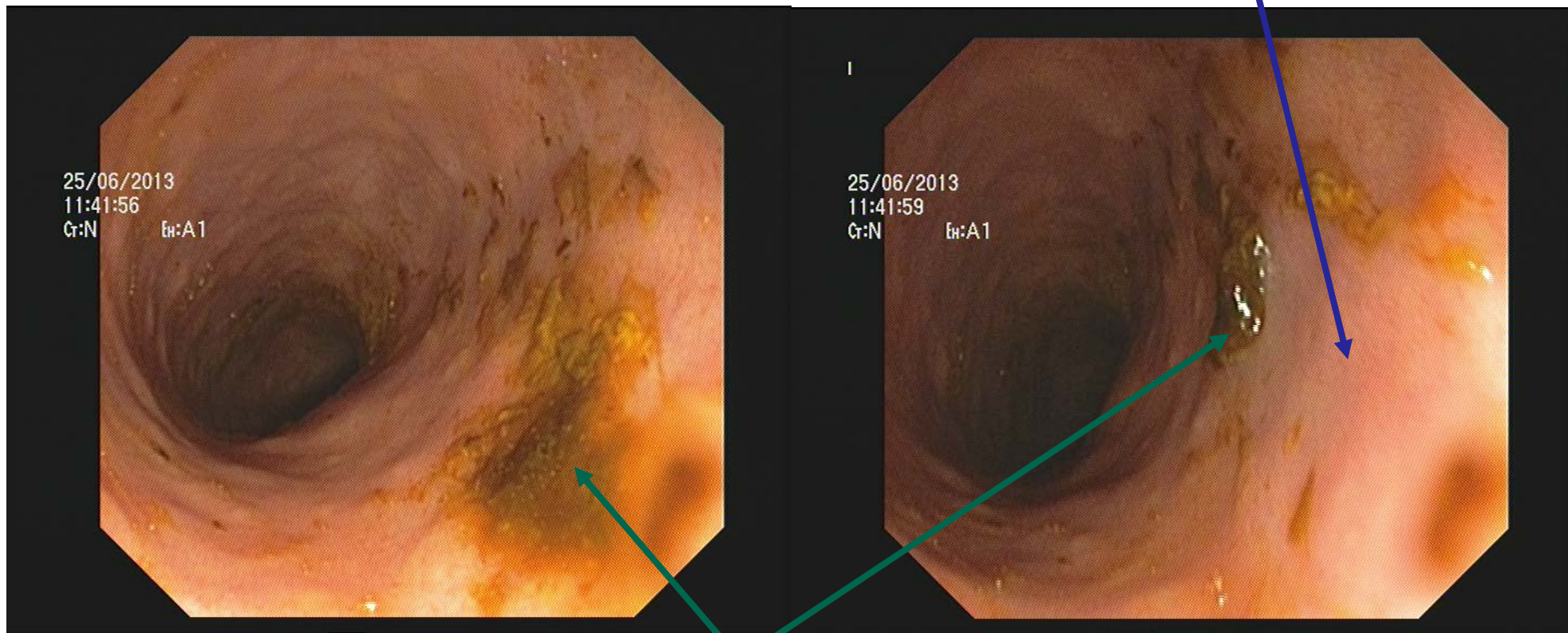
Kolonoskopie - vlastní zákrok



normální sliznice
kolonu

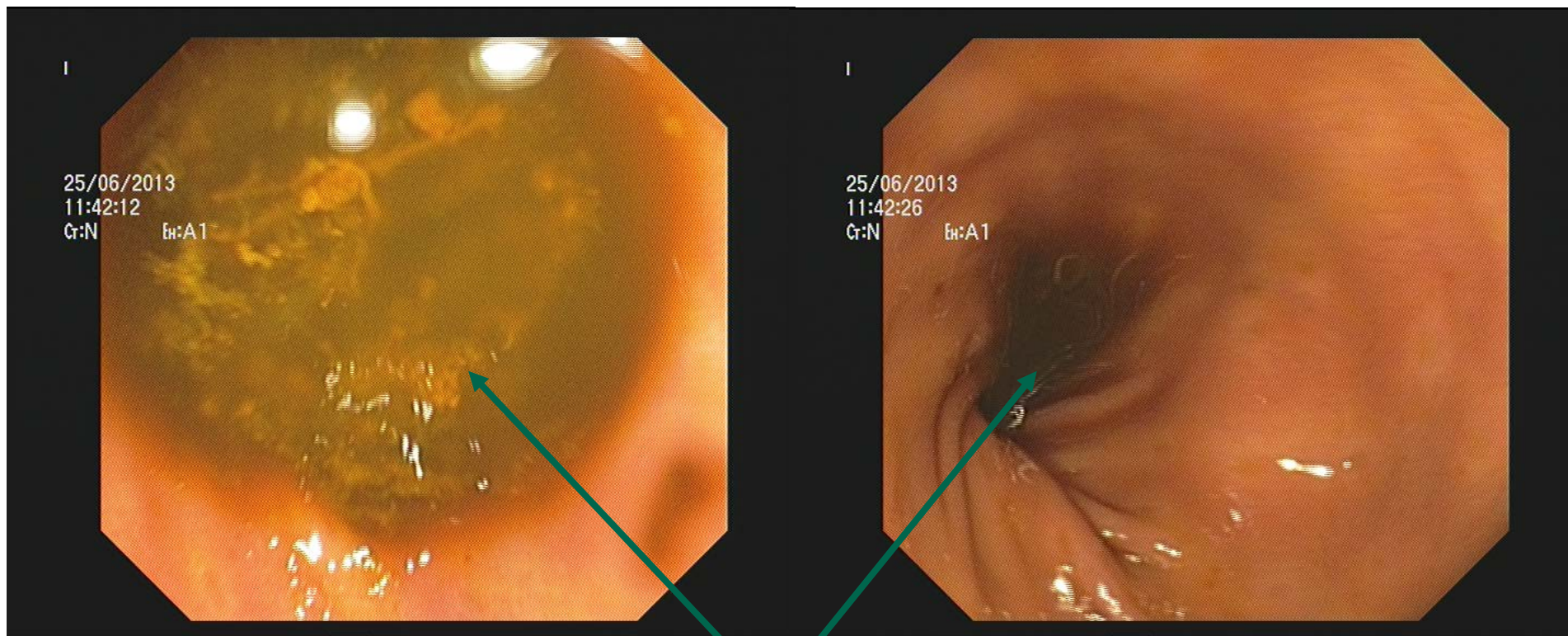
Kolonoskopie - vlastní zákrok

intaktní sliznice kolonu



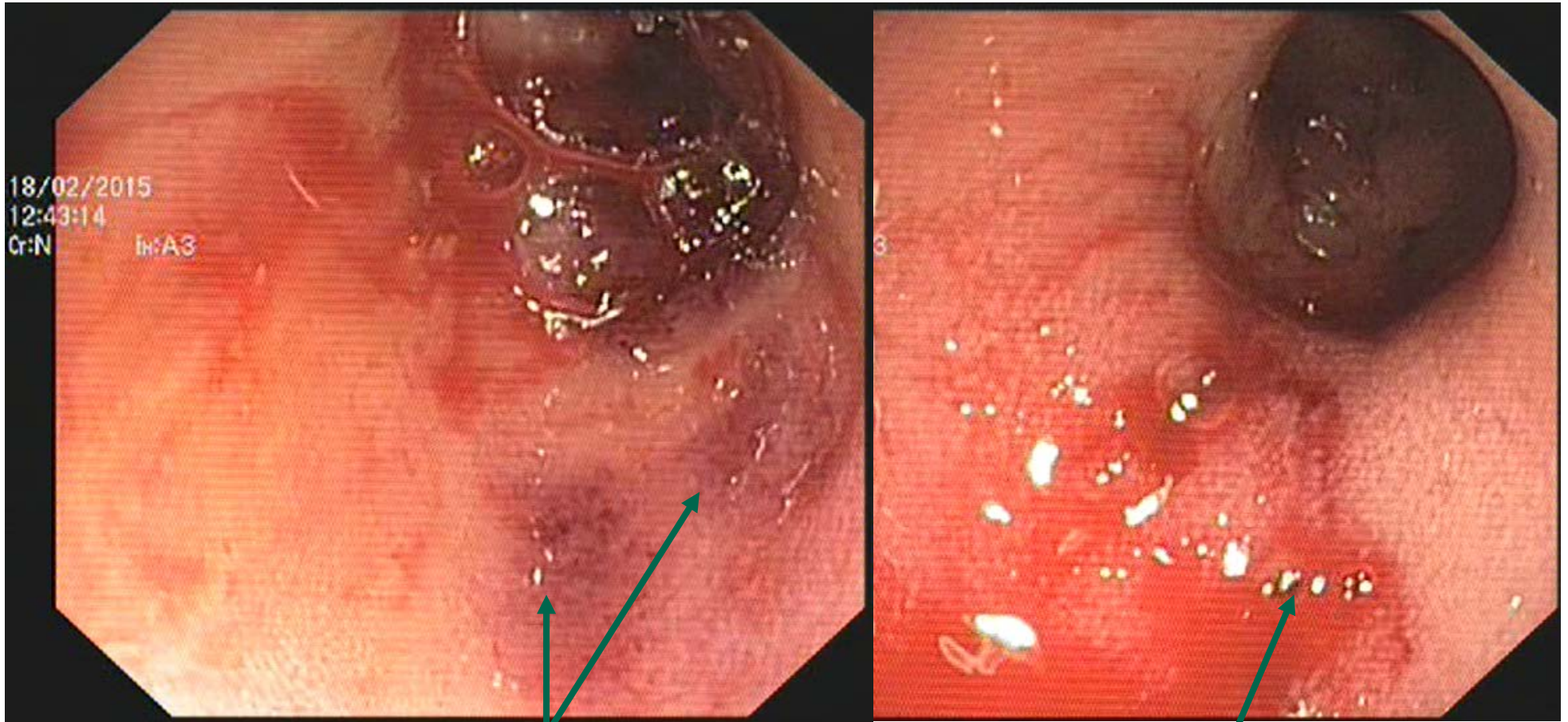
zbytky trusu v kolonu před a po odstranění endoskopem

Kolonoskopie - vlastní zákrok



nedostatečná příprava kolonu,
zbytky zažitiny

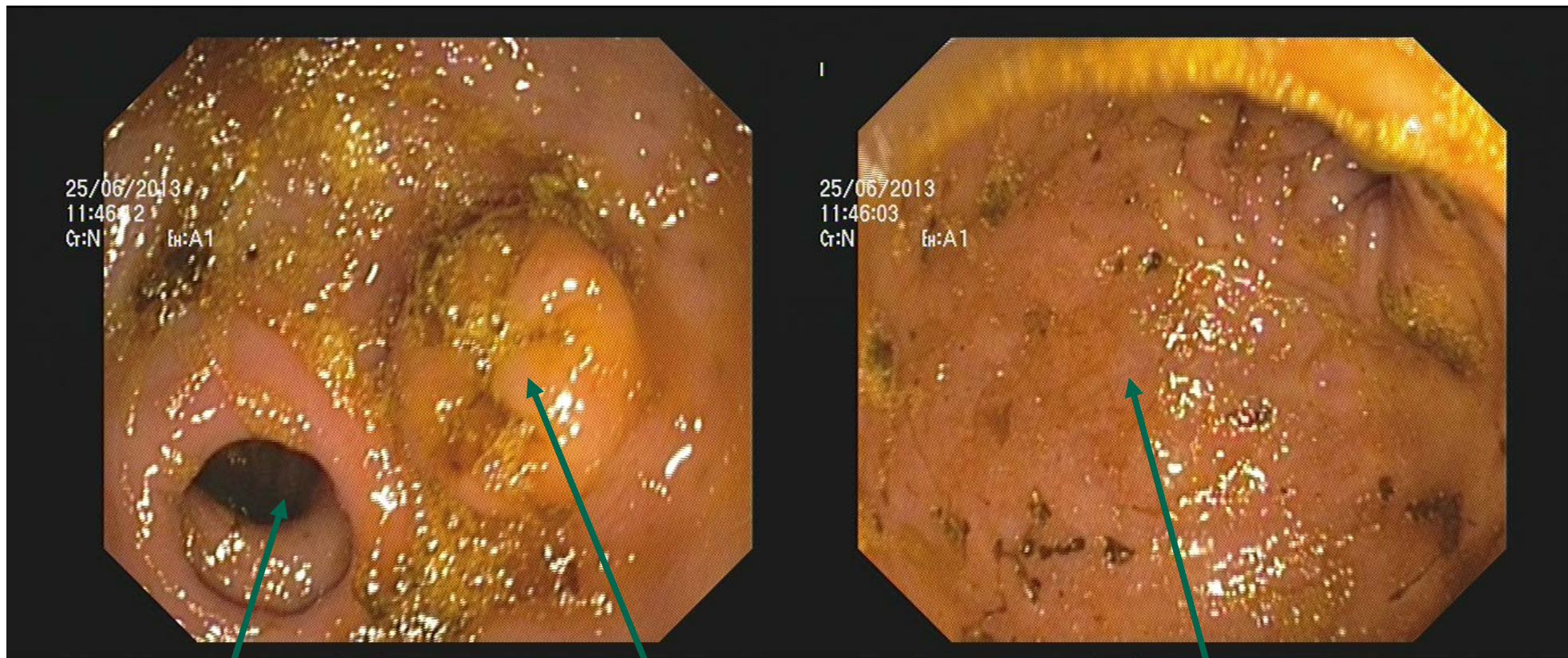
Kolonoskopie - vlastní zákrok



eroze po zavedení endoskopu

krvácení po odběru biopt. vzorku

Kolonoskopie - vlastní zákrok

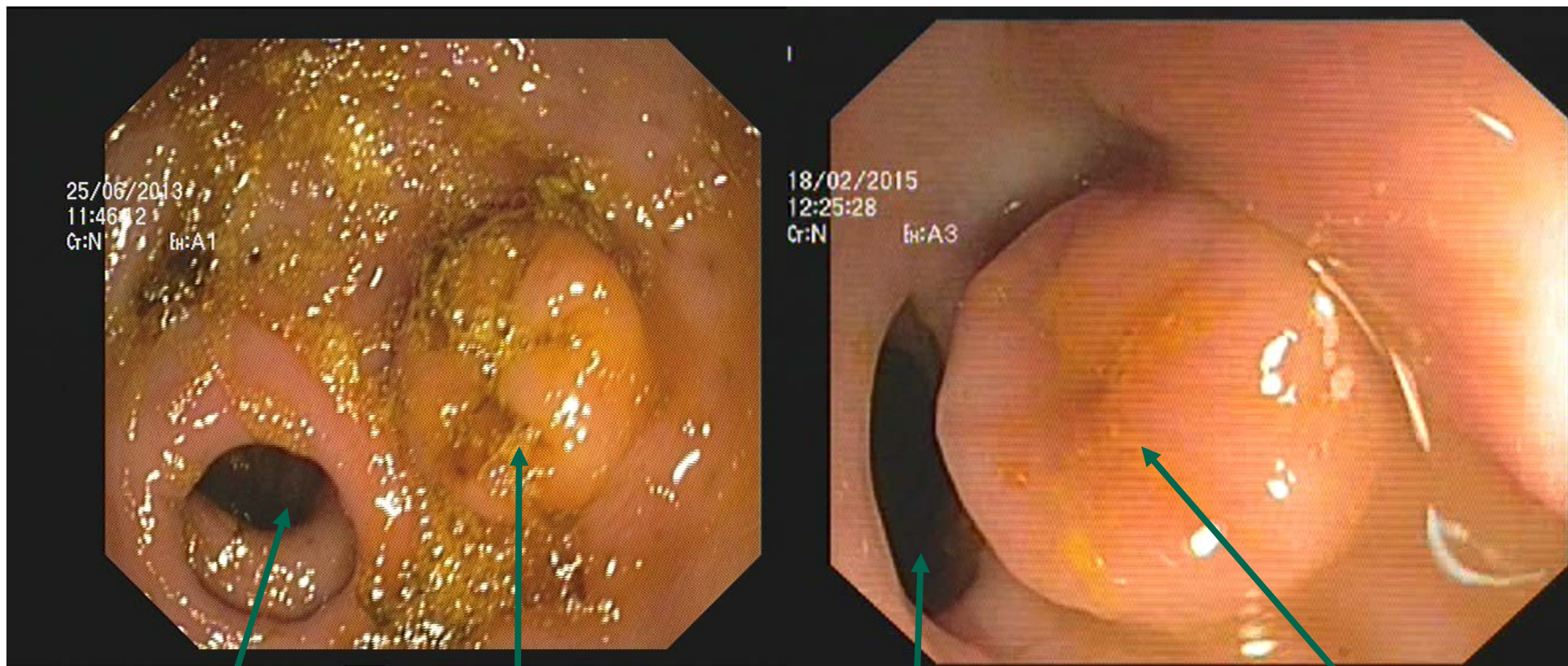


vstup do
slepého střeva

ileocékální chlopeň

sliznice slepého střeva

Kolonoskopie - vlastní zákrok



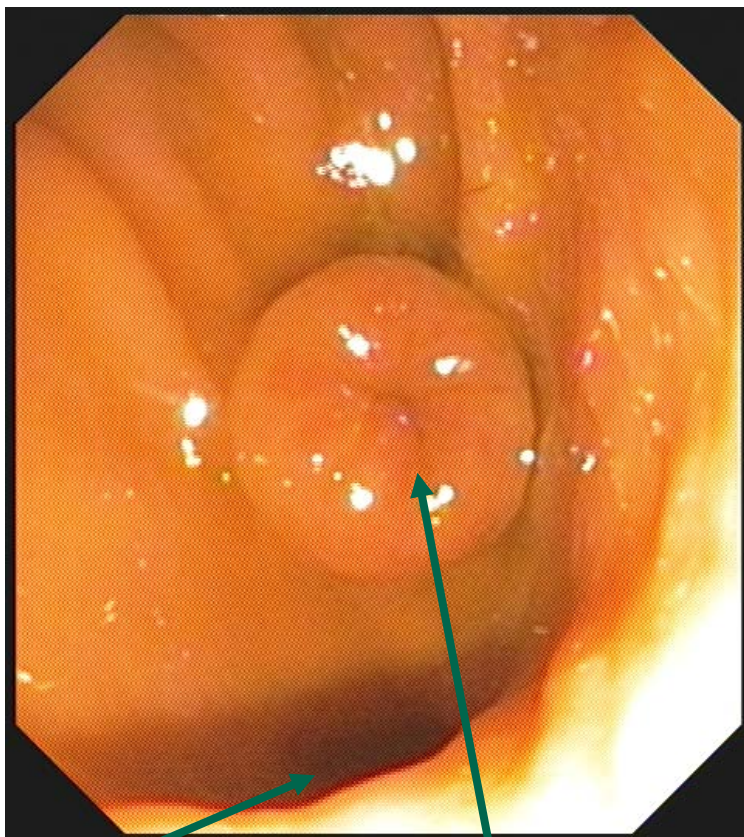
vstup do
slepého střeva

ileocékální
chlopeň

vstup do
slepého střeva

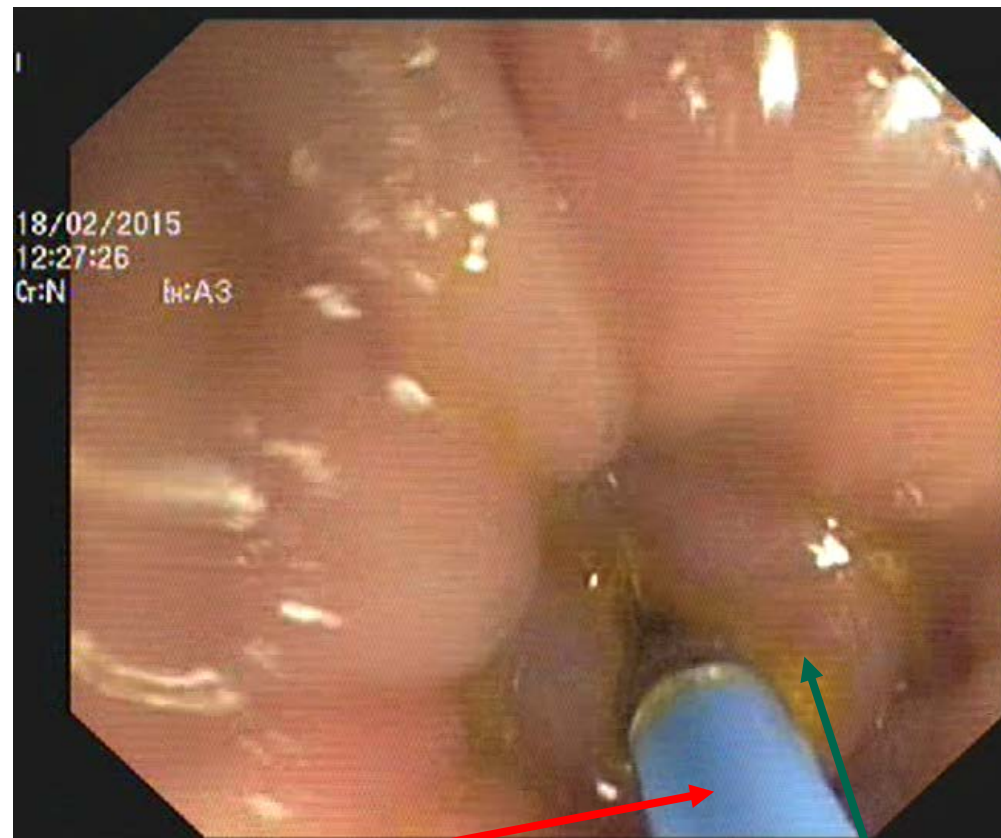
ileocékální
chlopeň

Kolonoskopie - vlastní zákrok



vstup do
slepého střeva

ileocékální
chlopeň

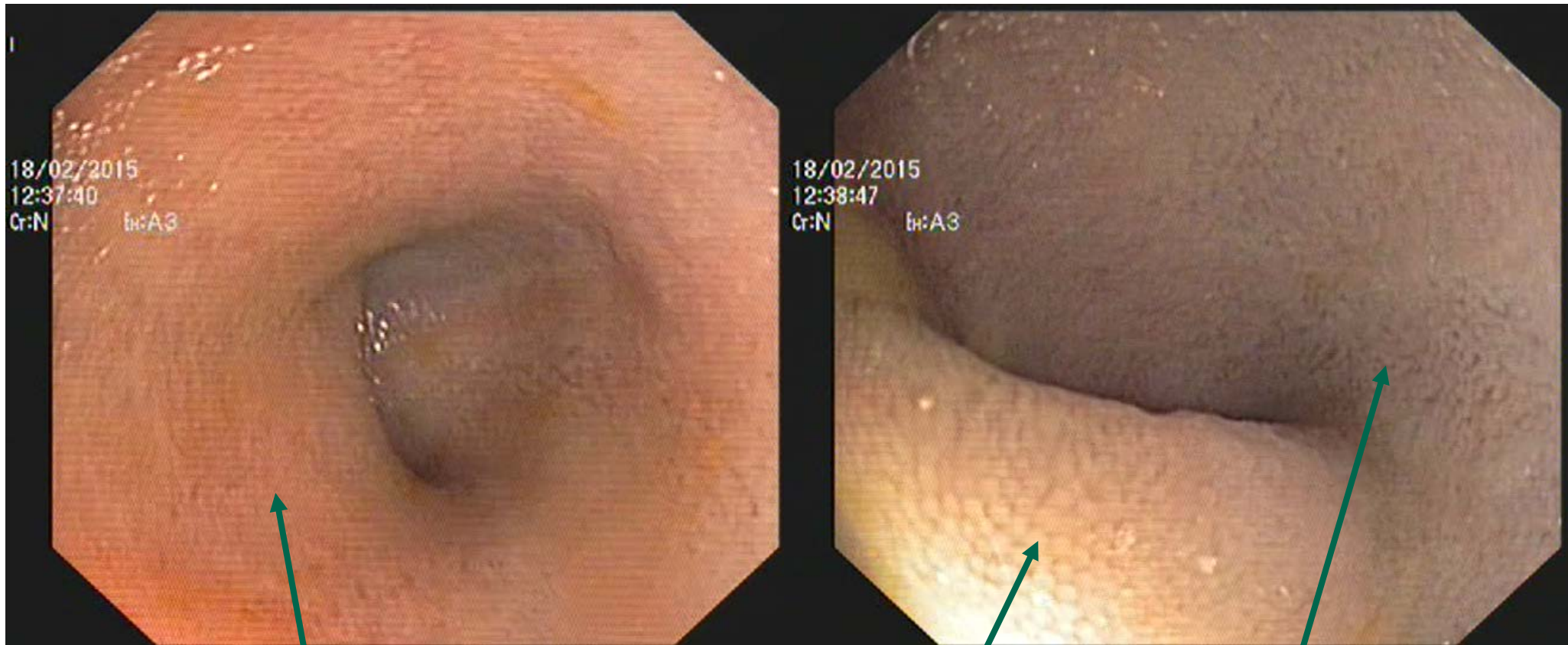


bioptické
kleště

ileocékální
chlopeň

pozn. bioptické kleště nejsou v tomto případě použity pro odběr bioptických vzorků, ale slouží jako zavaděč pro snadnější vstup endoskopu do ilea

Ileoskopie - vlastní zákrok



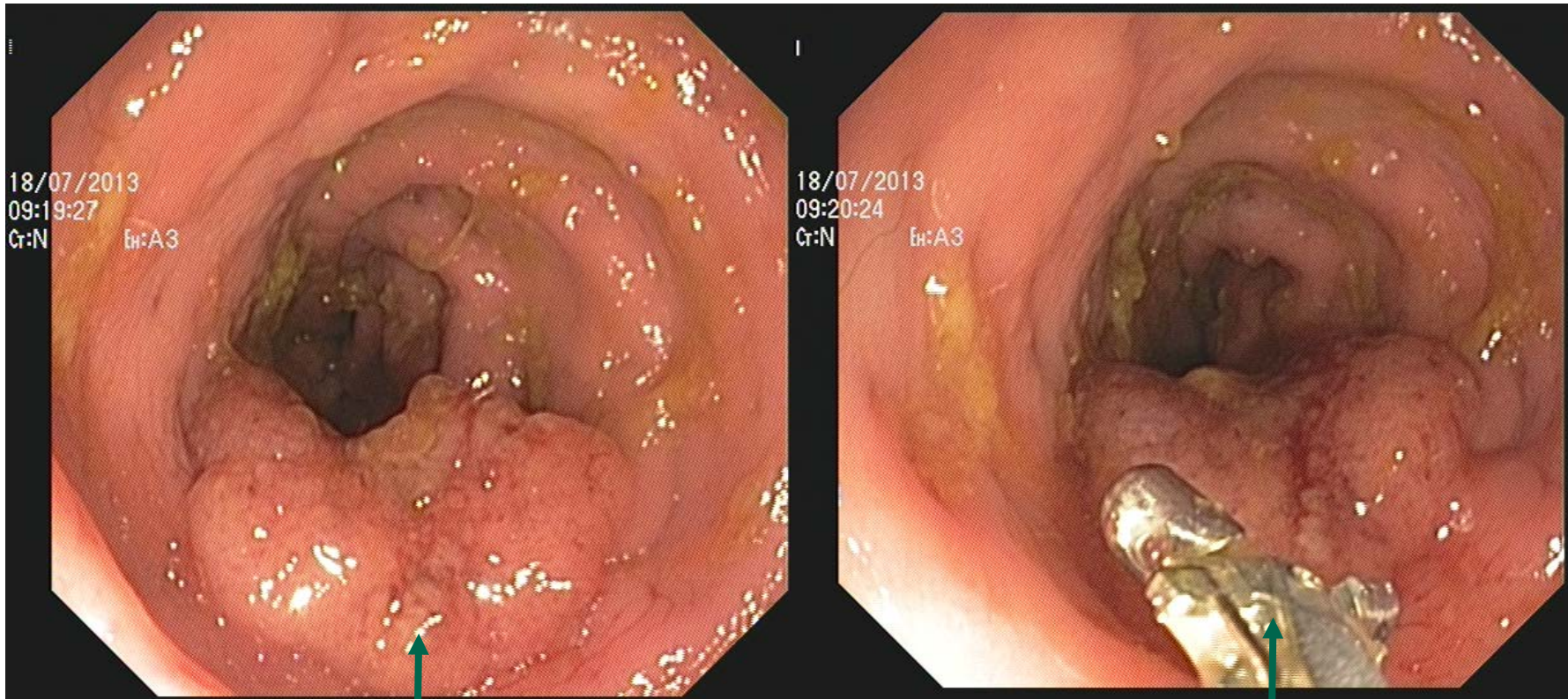
sliznice
ilea

klky

sliznice
ilea

Příklady patologických nálezů

- tubulopapilární adenom kolonu



vlastní útvar

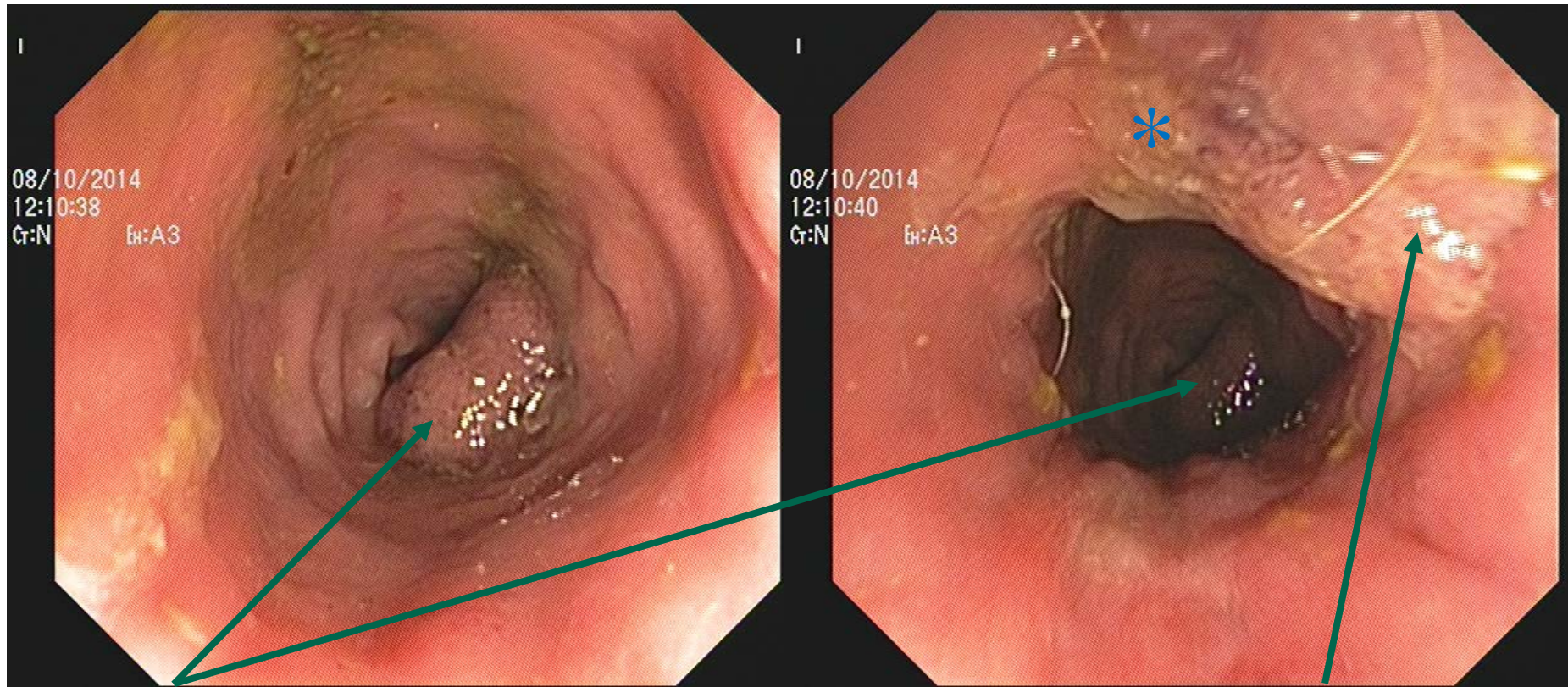
bioptické kleště při odběru
bioptických vzorků

pacient č. 1

fena, výmarský ohař, 5 let
hematochezie, tenezmy

Příklady patologických nálezů - kolon

- tubulopapilární adenom rekta



stopkatý
útvar č. 1

* zbytky trusu a chlupů
v rektu

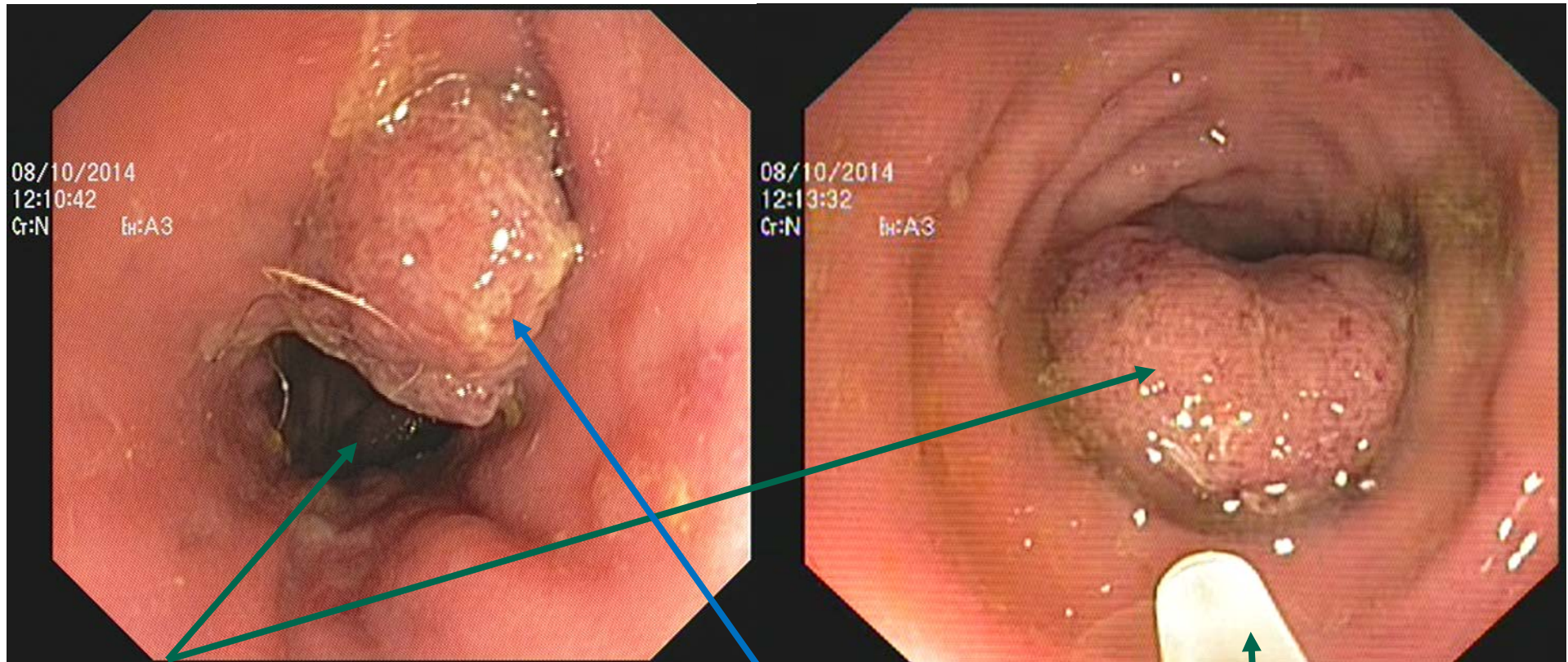
stopkatý
útvar č. 2

pacient č. 2

fena, Nova Scotia Duck Tolling Retriever, 4 roky
hematochezie, tenezmy, průjem, hlen v trusu

Příklady patologických nálezů - kolon

- tubulopapilární adenom rekta



stopkatý
útvár č. 1

stopkatý
útvár č. 2

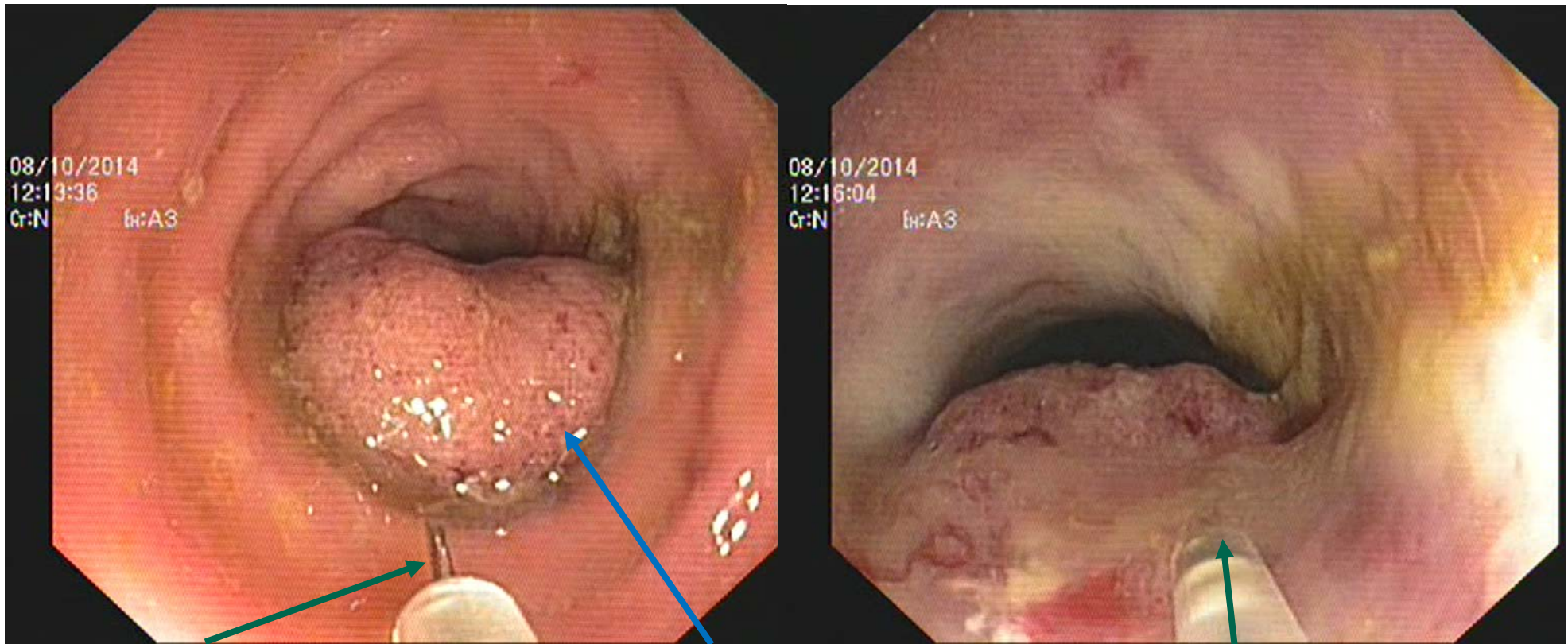
injekční katetr

pacient č. 2

fena, Nova Scotia Duck Tolling Retriever, 4 roky
hematochezie, tenezmy, průjem, hlen v trusu

Příklady patologických nálezů - kolon

- tubulopapilární adenom rekta



injekční katetr
s vytaženou jehlou

stopkatý
útvár č. 1

aplikace fyziologického
roztoku s adrenalinem *

pacient č. 2

fena, Nova Scotia Duck Tolling Retriever, 4 roky
hematochezie, tenezmy, průjem, hlen v trusu



* využití tzv. *saline lift technique*

Příklady patologických nálezů - kolon

Saline lift technique

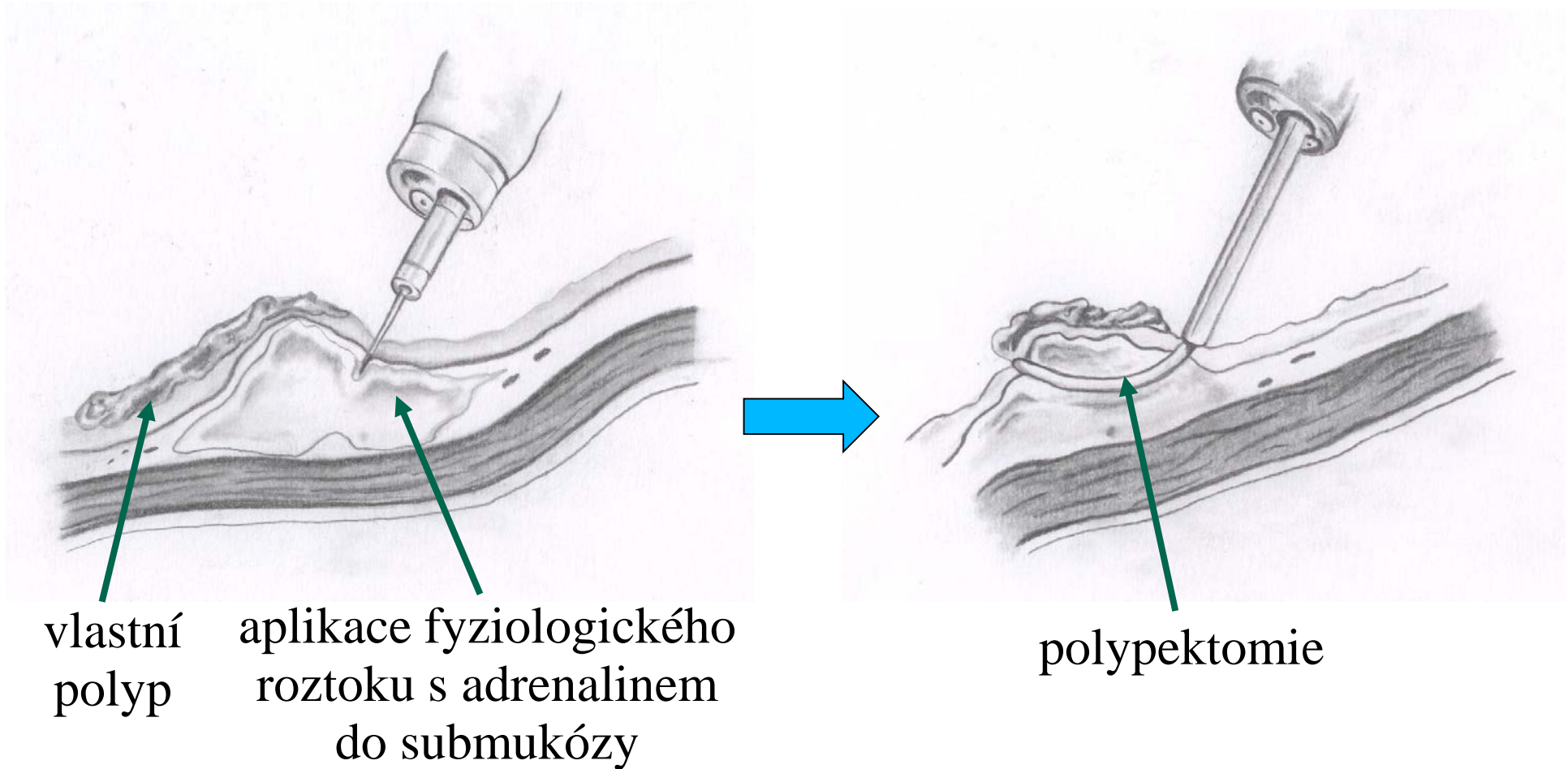
metoda založená na aplikaci fyziologického roztoku s adrenalinem do submukózy za účelem elevace útvaru při polypektomii



usnadnění odstranění útvaru

Příklady patologických nálezů - kolon

Saline lift technique

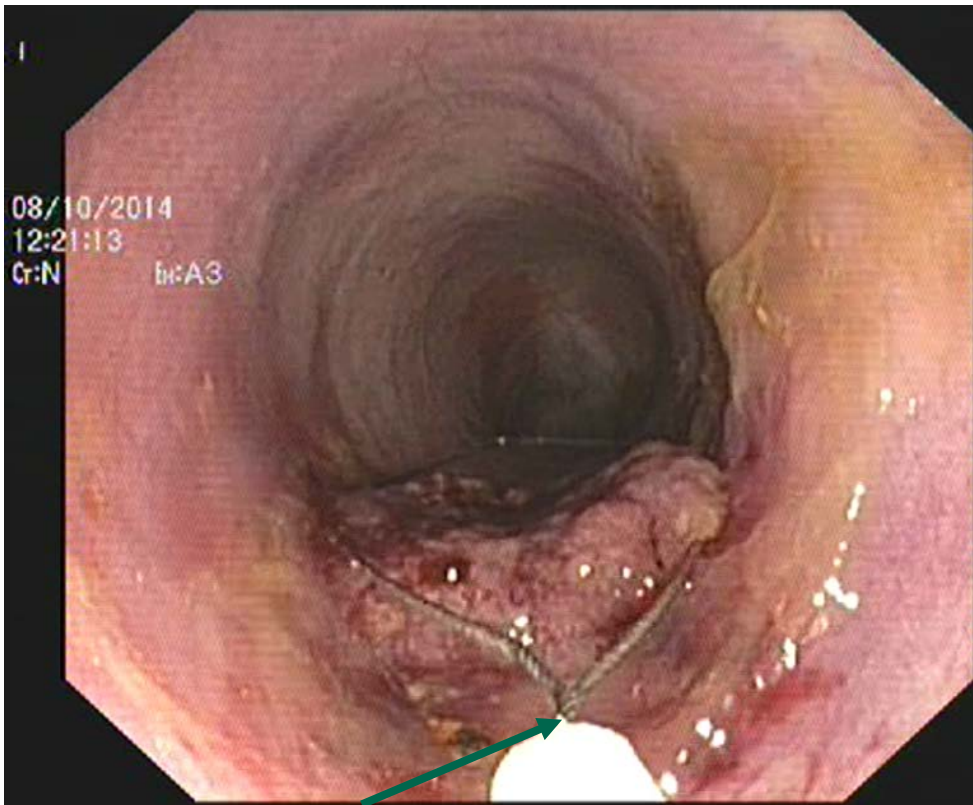


pacient č. 2

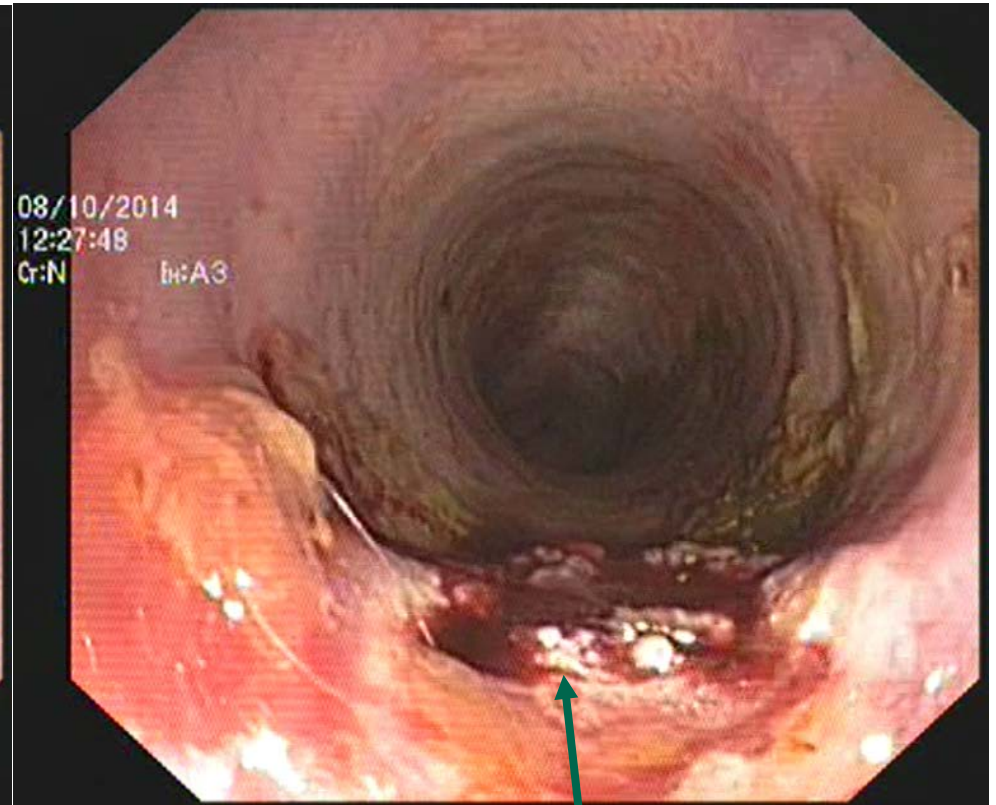
fena, Nova Scotia Duck Tolling Retriever, 4 roky
hematochezie, tenezmy, průjem, hlen v trusu

Příklady patologických nálezů - kolon

- tubulopapilární adenom rekta



zachycení polypu
polypektomickou smyčkou



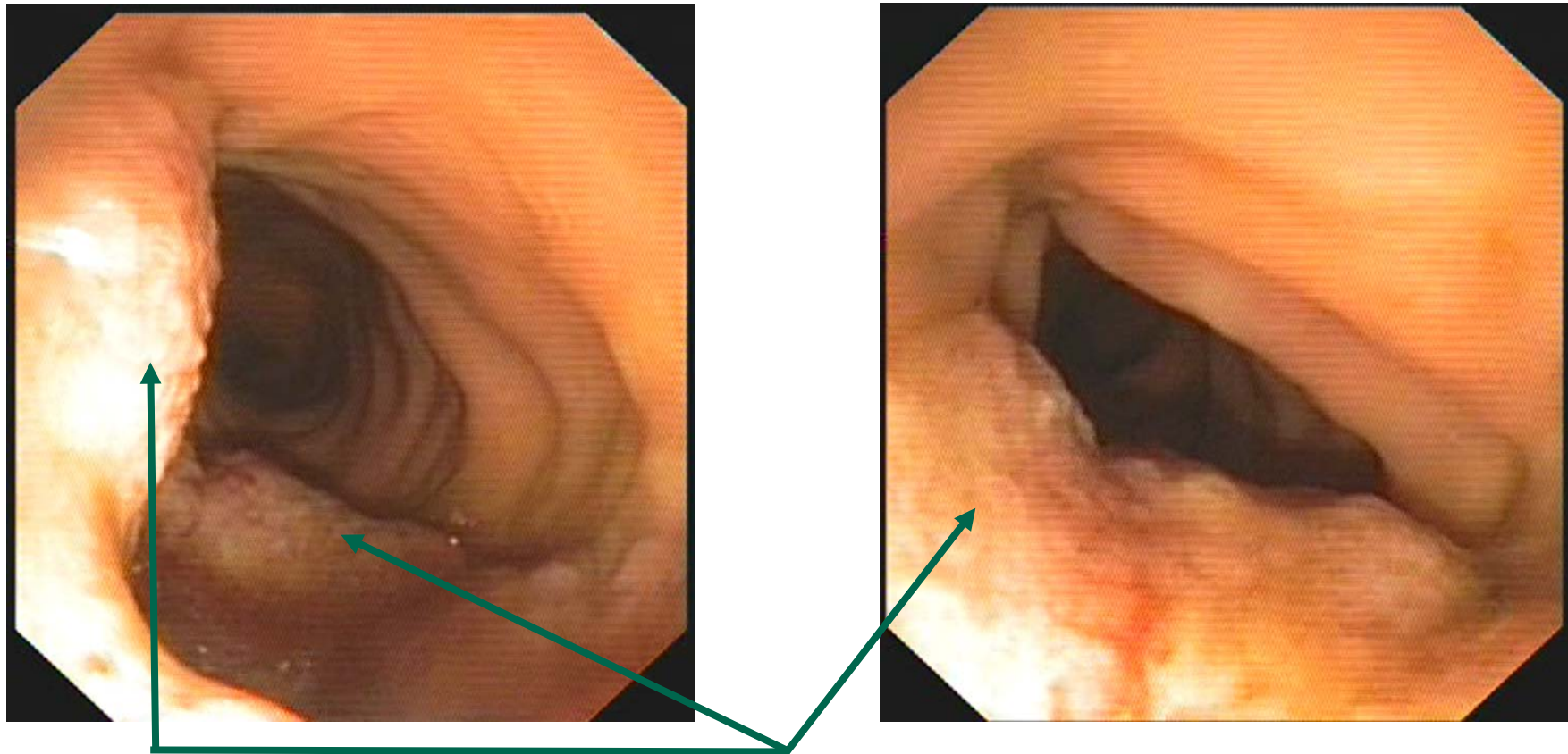
eroze po kauterizaci
polypu

pacient č. 2

fena, Nova Scotia Duck Tolling Retriever, 4 roky
hematochezie, tenezmy, průjem, hlen v trusu

Příklady patologických nálezů - kolon

- rektální polyp \Rightarrow chirurgické odstranění



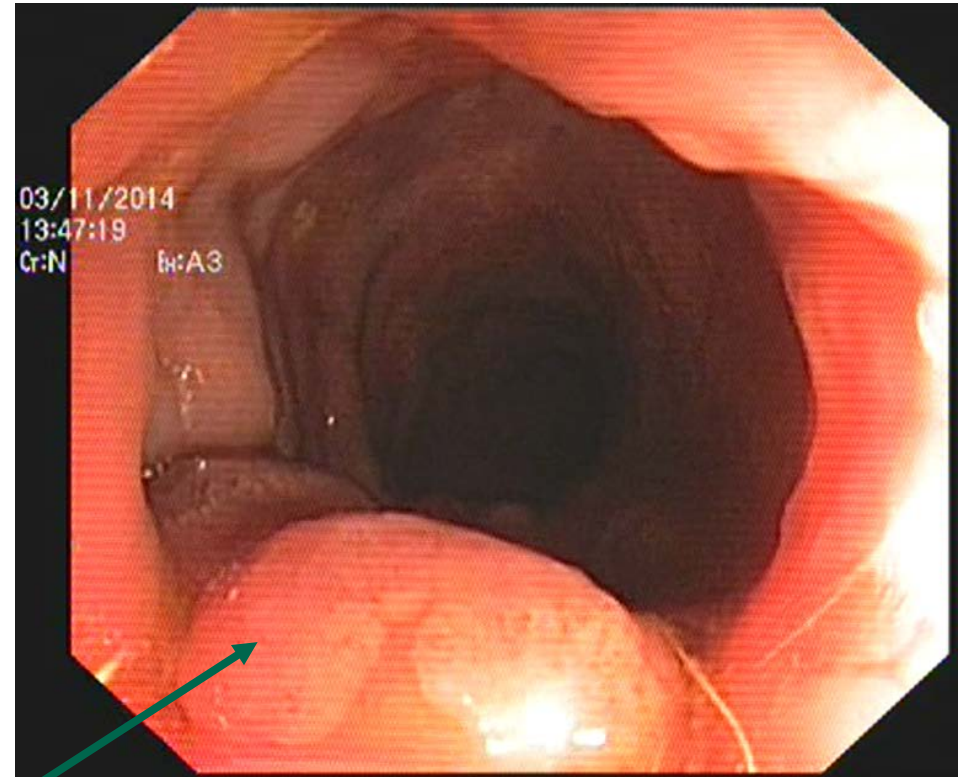
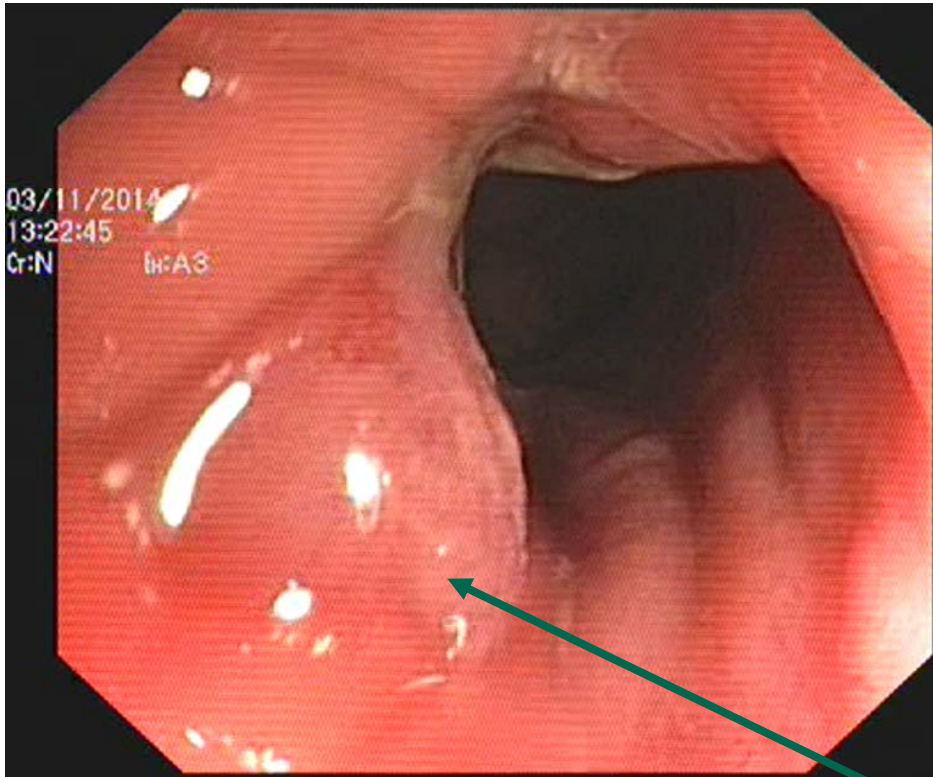
sesilní (přisedlý) útvar

pacient č. 3A

fena, český strakatý pes, 9 let
hematochezie

Příklady patologických nálezů - kolon

- rektální polyp (kontrolní vyšetření za 9 měs.)



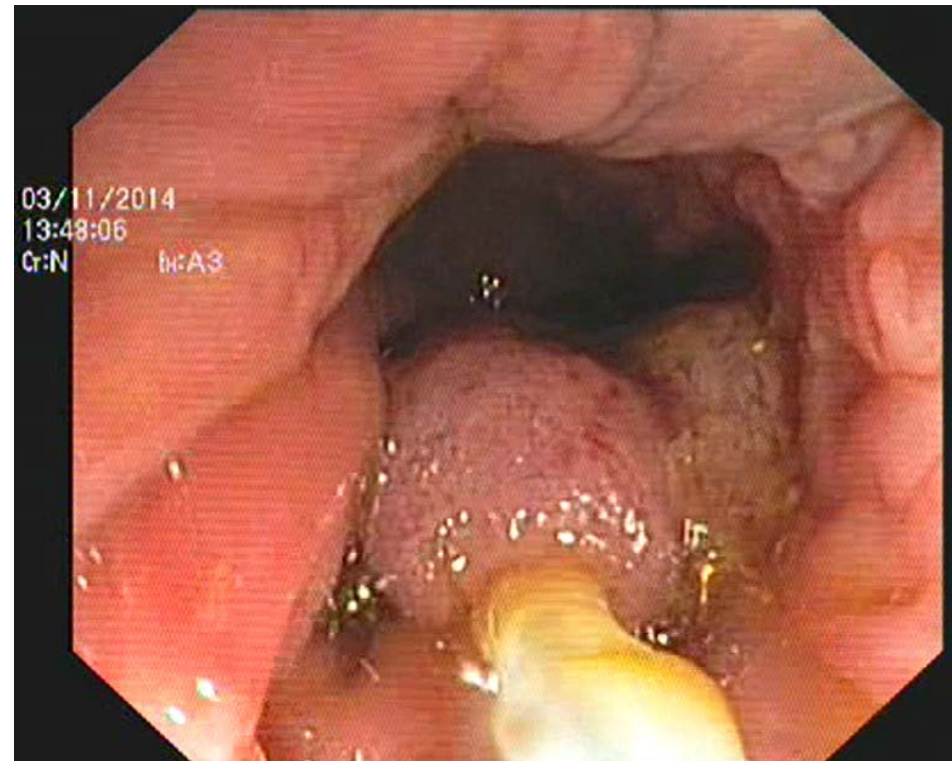
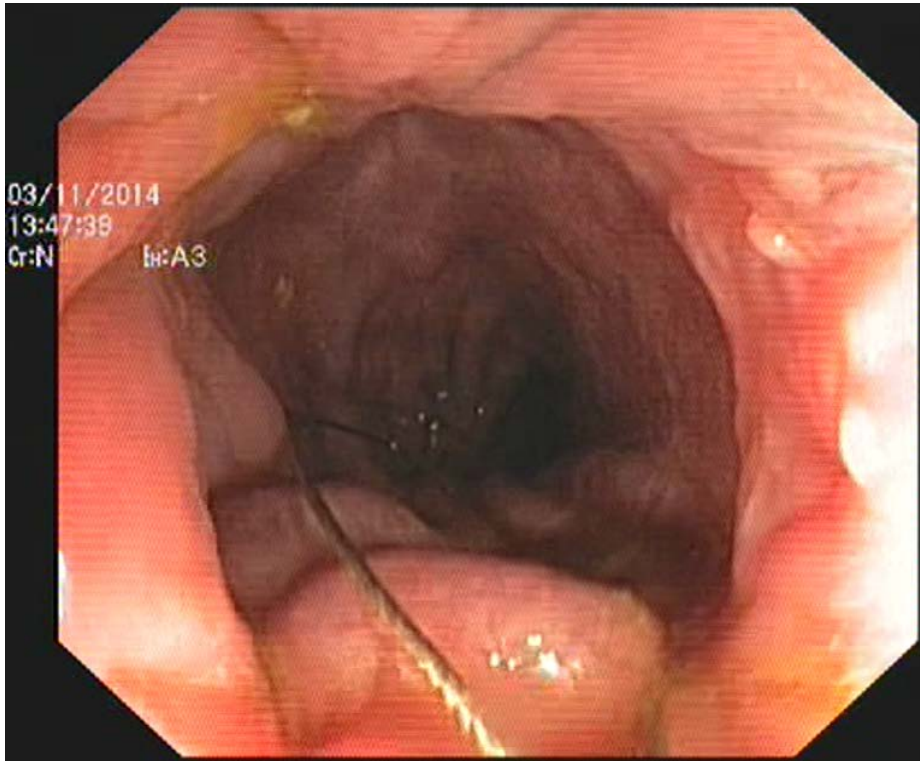
vlastní útvar

pacient č. 3B

fena, český strakatý pes, 9 let
hematochezie

Příklady patologických nálezů - kolon

- rektální polyp (kontrolní vyšetření za 9 měs.)



zachycení útvaru polypektomickou
smyčkou a jeho kauterizace

pacient č. 3B

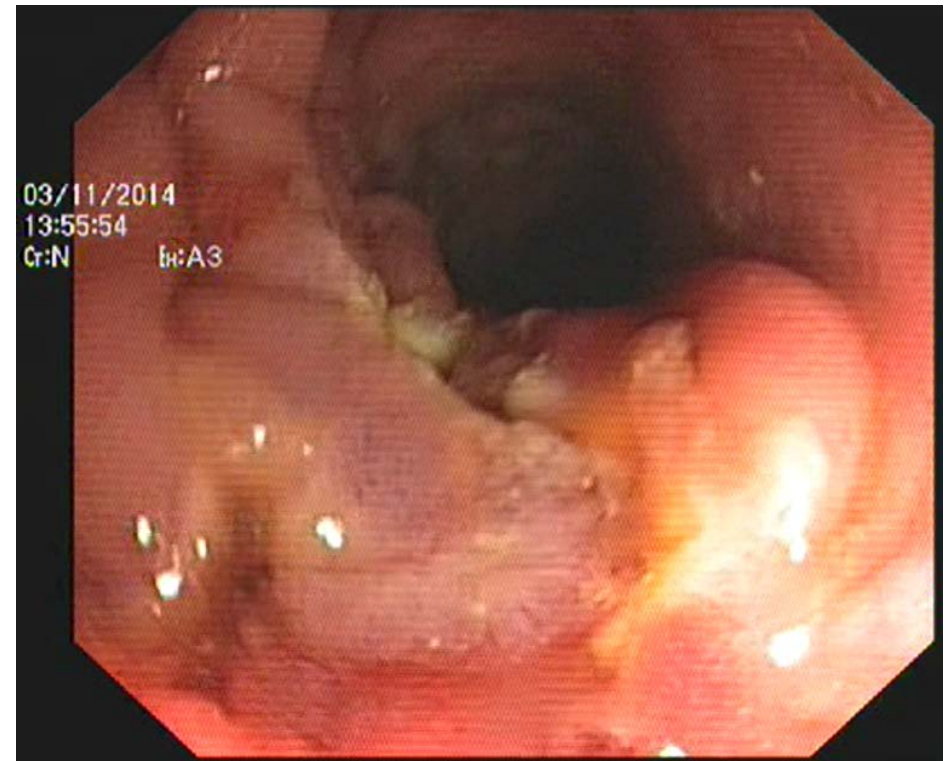
fena, český strakatý pes, 9 let
hematochezie

Příklady patologických nálezů - kolon

- rektální polyp (kontrolní vyšetření za 9 měs.)



extrakce útvaru po kauterizaci z rektu



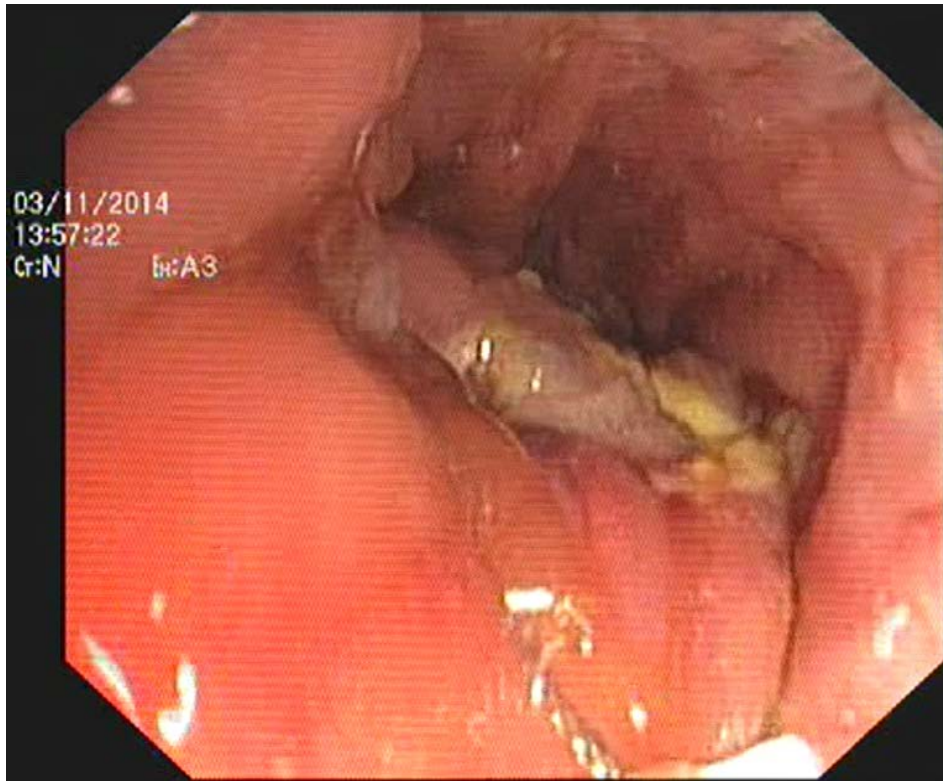
eroze po kauterizaci útvaru, zbytky útvaru a hyperémie sliznice kolonu

pacient č. 3B

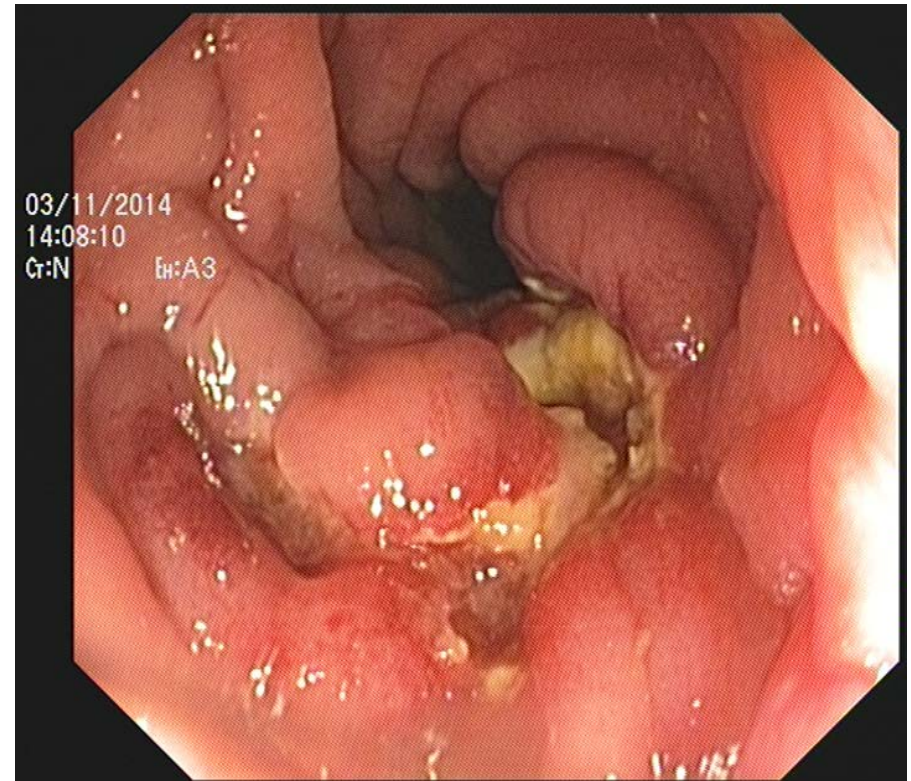
fena, český strakatý pes, 9 let
hematochezie

Příklady patologických nálezů - kolon

- rektální polyp (kontrolní vyšetření za 9 měs.)



zachycení zbývající části útvaru
polypektomickou smyčkou



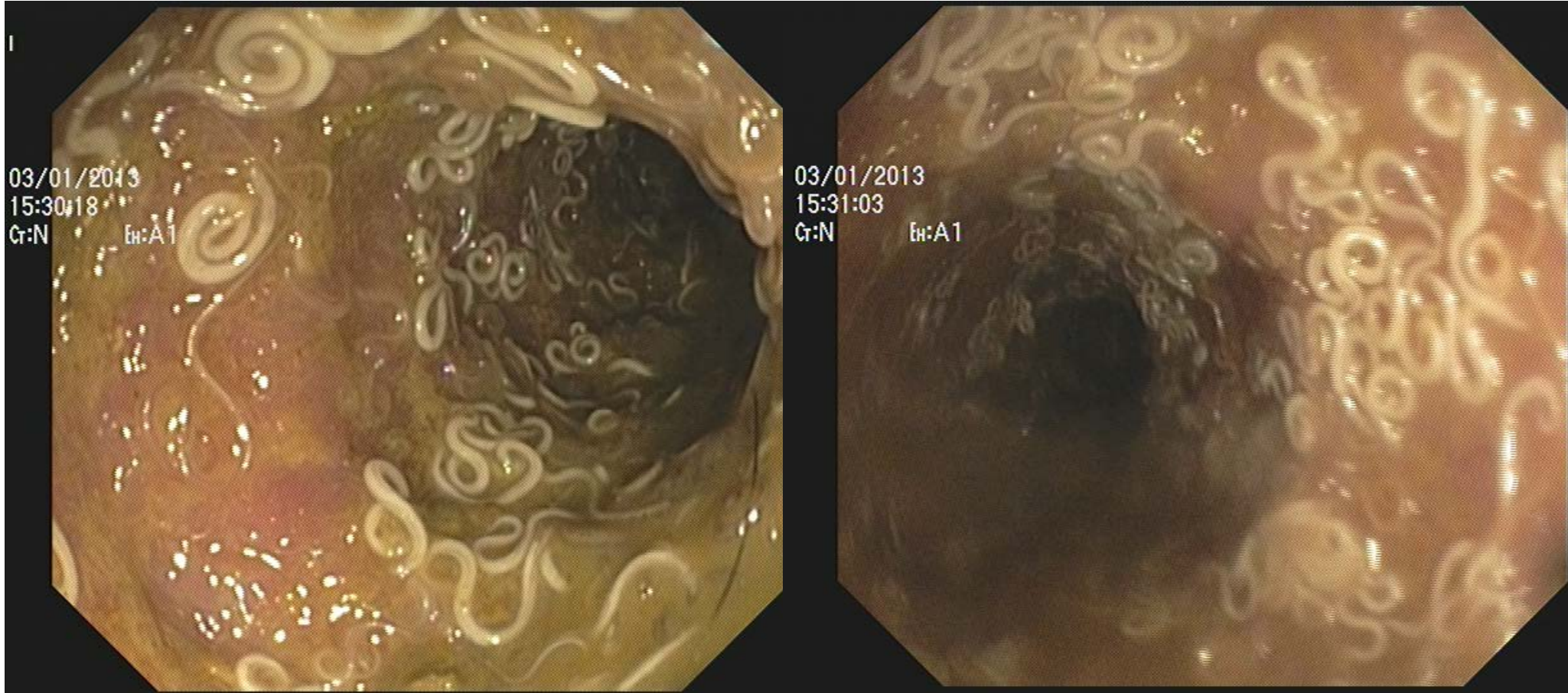
eroze po kauterizaci útvaru a
krváčeniny na sliznici kolonu

pacient č. 3B

fena, český strakatý pes, 9 let
hematochezie

Příklady patologických nálezů - kolon

- trichurióza

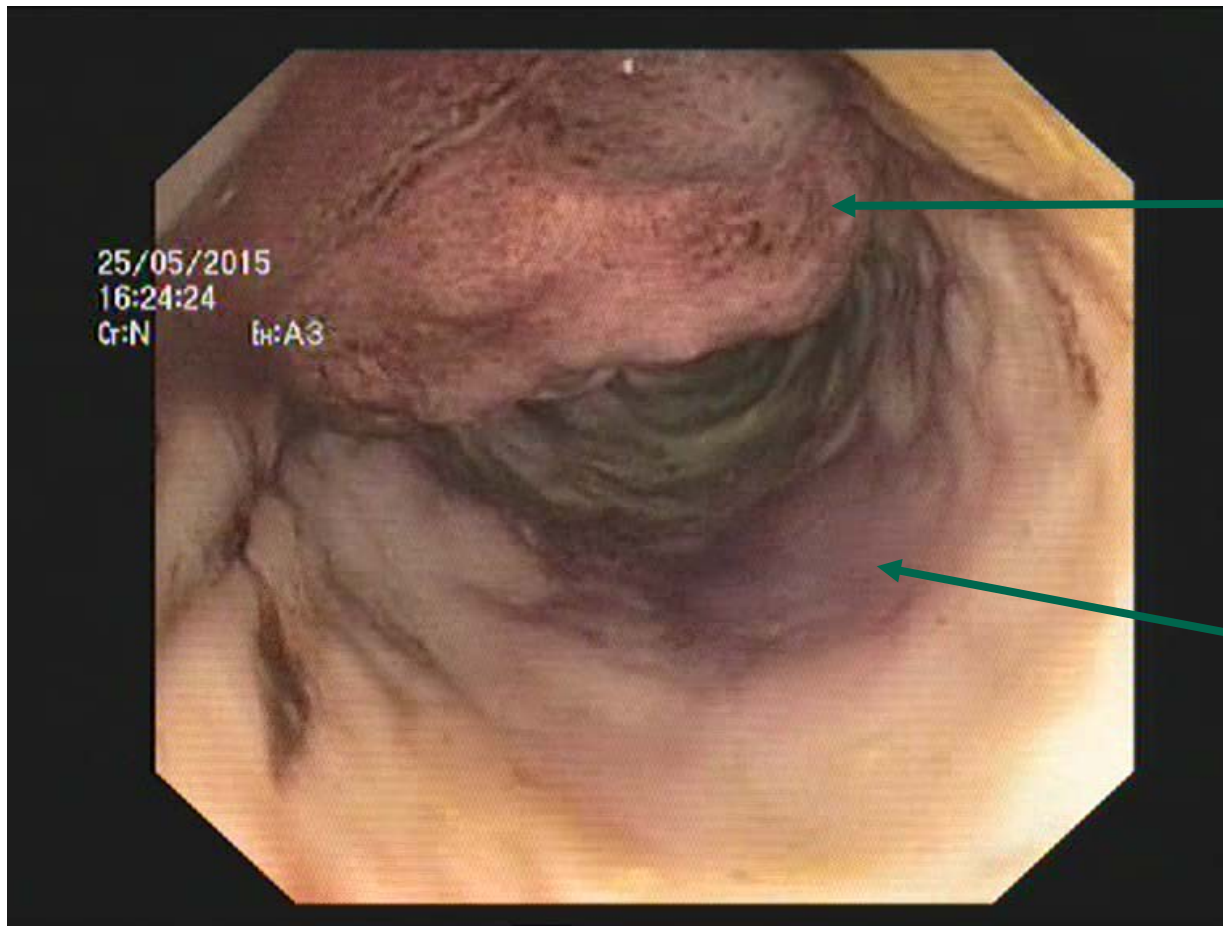


pacient č. 4

pes, husky, 3 roky
průjem, hematochézie, hlen v trusu

Příklady patologických nálezů - kolon

- lymfom



útvár

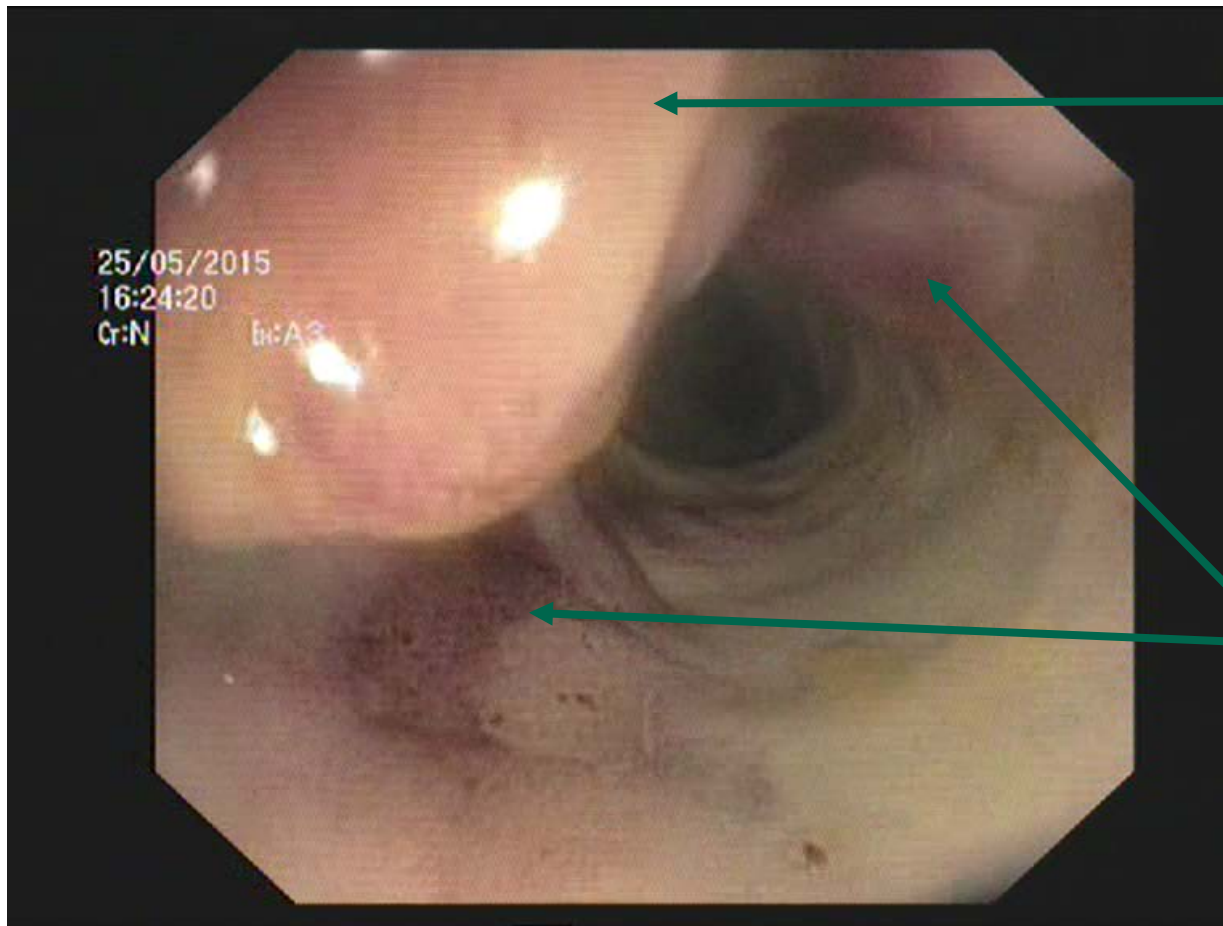
diskolorace sliznice
a
hemoragie

pacient č. 5

pes, zlatý retrívr, 5 let
10 dní trvající hematochezie, průjem

Příklady patologických nálezů - kolon

- lymfom



útvár

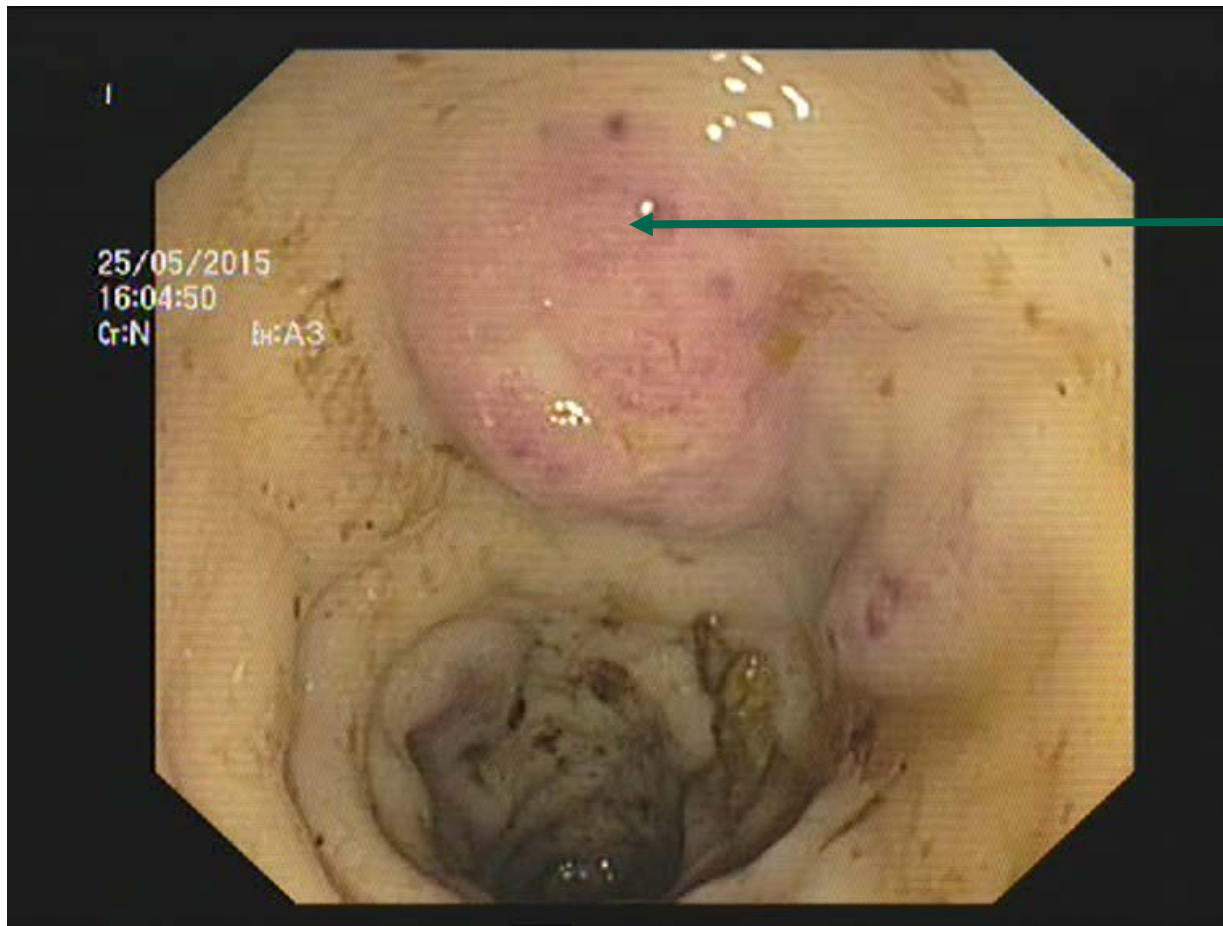
diskolorace sliznice
a
hemoragie

pacient č. 5

pes, zlatý retrívr, 5 let
10 dní trvající hematochezie, průjem

Příklady patologických nálezů - kolon

- lymfom



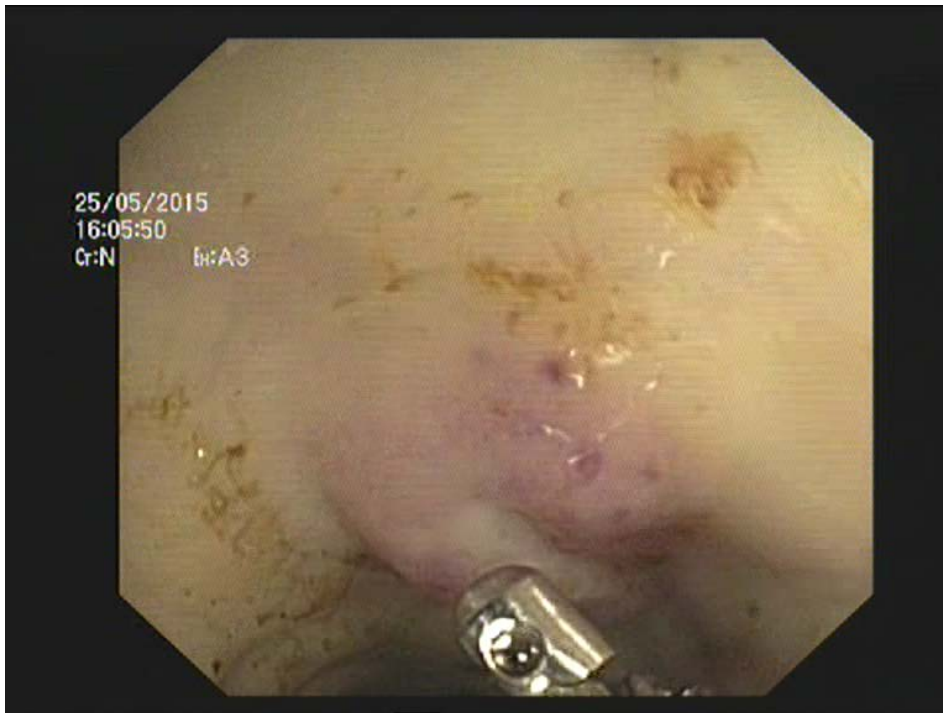
diskolorace
sliznice
a
hemoragie

pacient č. 5

pes, zlatý retrívr, 5 let
10 dní trvající hematochezie, průjem

Příklady patologických nálezů - kolon

- lymfom



odběr bioptických vzorků

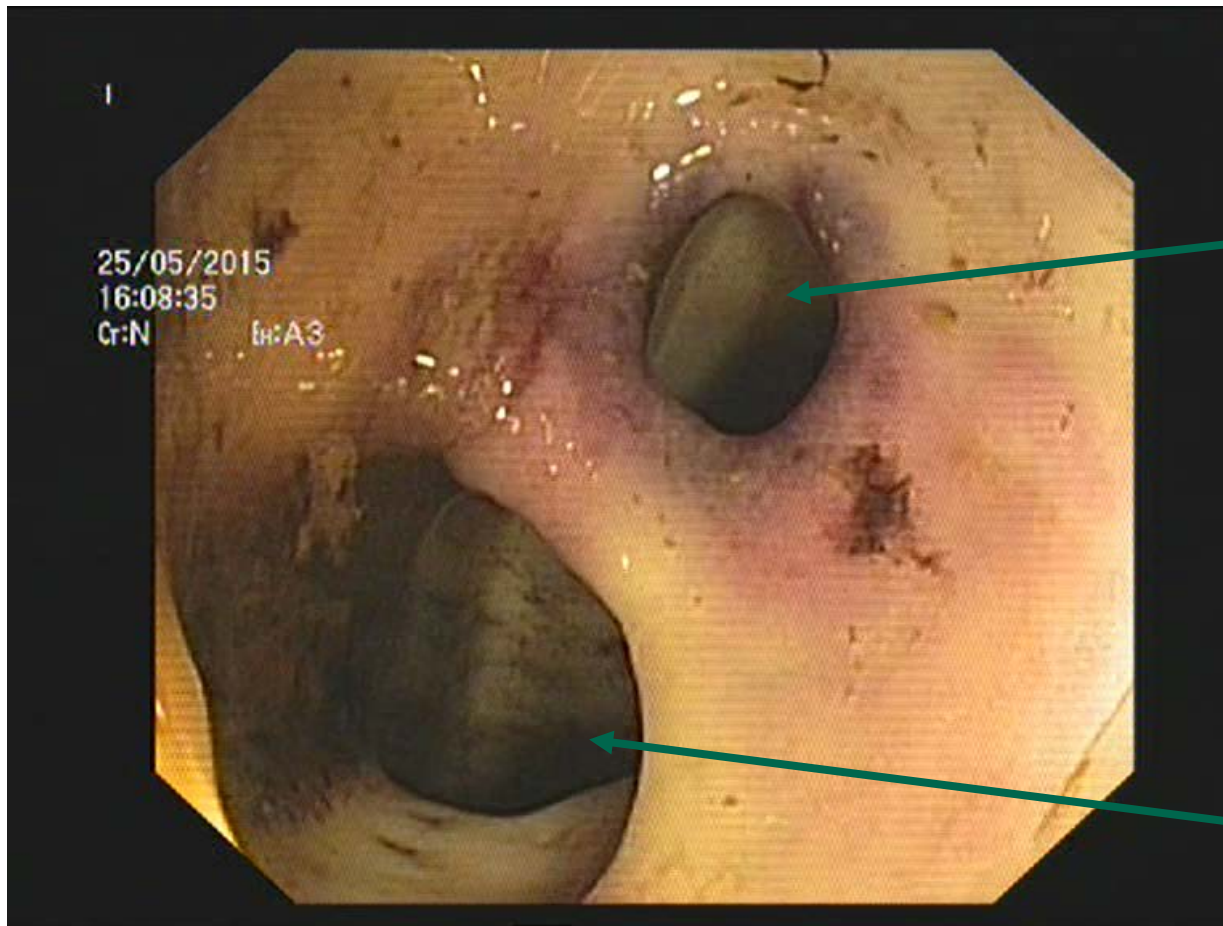
pacient č. 5

pes, zlatý retrívr, 5 let

10 dní trvající hematochezie, průjem

Příklady patologických nálezů - kolon

- lymfom



vstup do ilea
+
výrazně změněná
ileocékální
chlopeň
bez tonu

vstup do
slepého střeva

pacient č. 5

pes, zlatý retrívr, 5 let
10 dní trvající hematochezie, průjem



Poděkování

Klinice chorob psů a koček
za poskytnutí materiální podpory potřebné k uskutečnění projektu

MVC. Denise Kousalíkové
za pomoc s ilustracemi

prezentace vytvořena v rámci projektu IVA VFU Brno (2015FVL/1660/15)